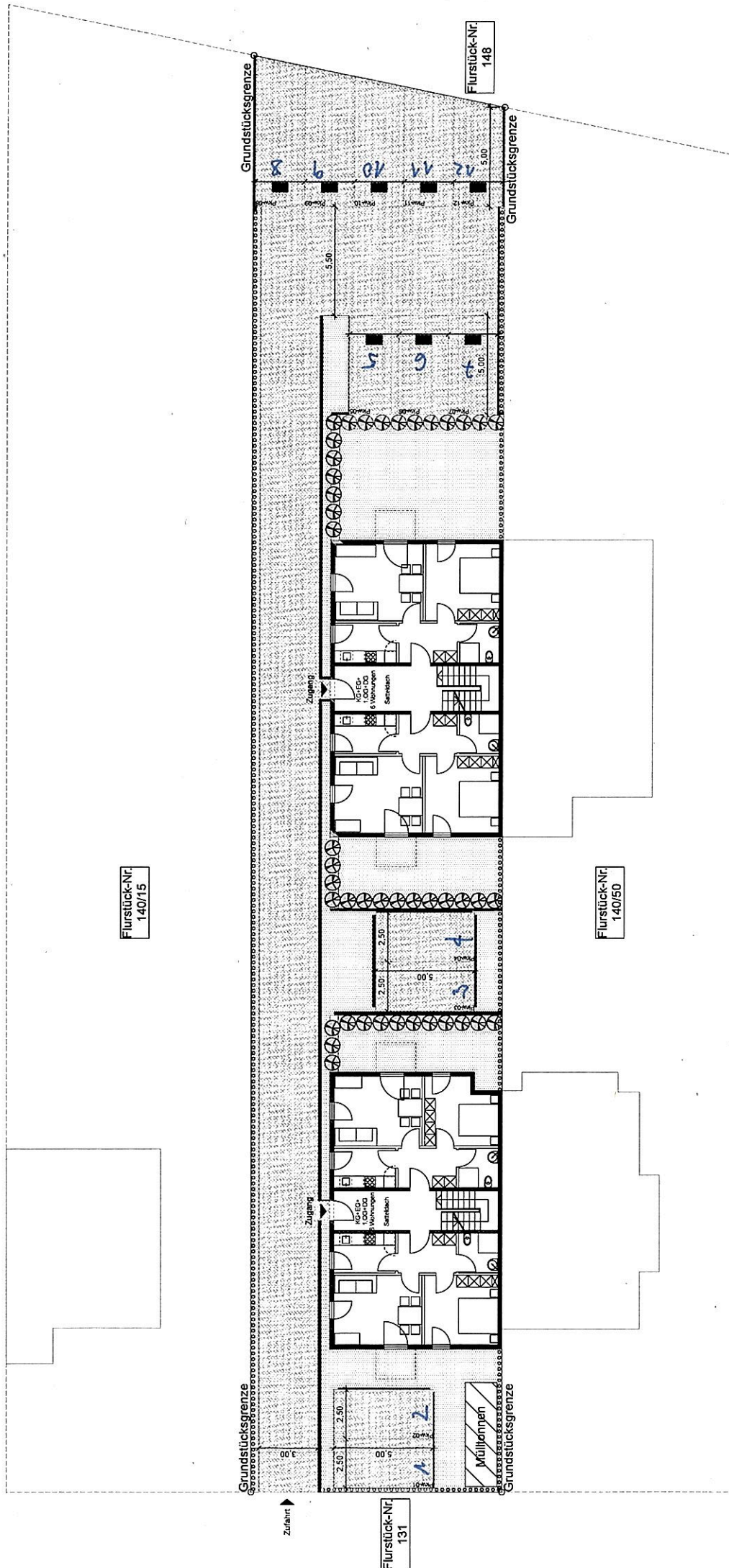




LAGELAN



17

FLÄCHENGESTALTUNGSPLAN



**Flurstück-Nr.**

148

## Grundstücksgrenze

# Grundstücksgrenze

FREITÄCHEN GESTALTUNGSLEHN  
AUSGANGSPUNKT

HILDEBRANDT

KASENSTEINE

KSER

5,50

5,00

5,00

PKW-08

PKW-09

PKW-10

PKW-11

PKW-12

01-W

PKW-0

PKW-07

PKW-051

PKW-051

PKW-051



POISSER STRASSE

Zufahrt

Grundstücksgrenze

3.00

Zugang

2.50

5.00

2.50

Pkw-01

Pkw-02

Mülltonnen

Grundstücksgrenze

KG+EG+  
1.OG+DG  
3 Wohnungen

Satteldach

2.50

5.00

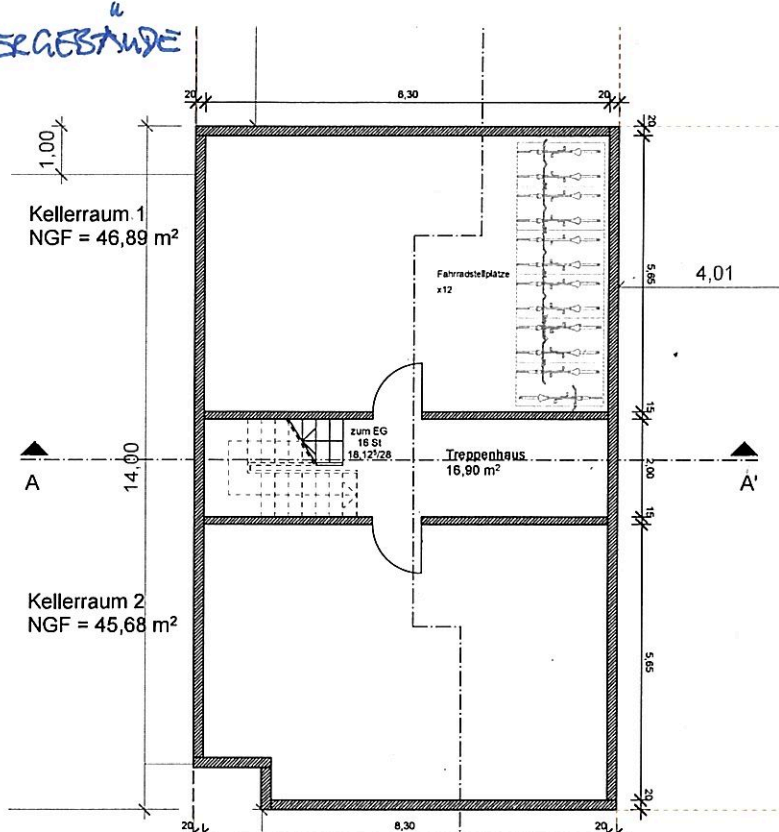
Pkw-03

Pkw-04

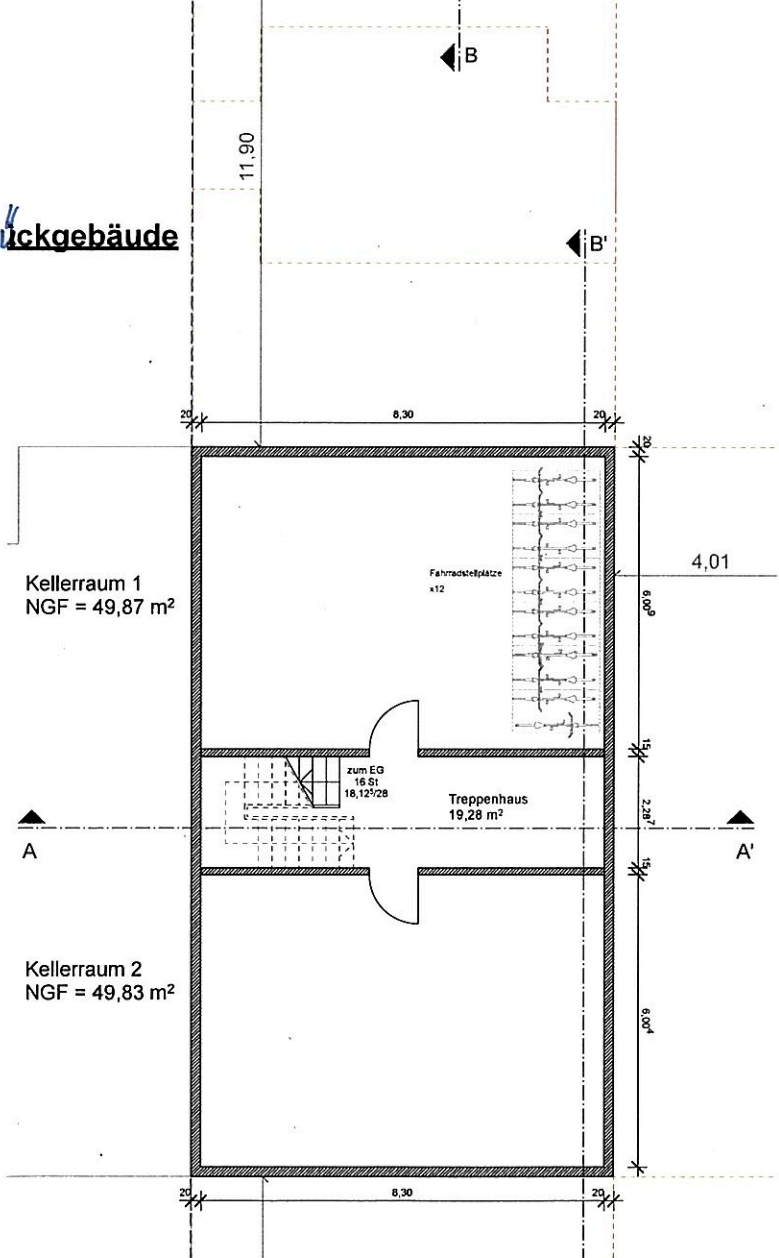
2.50

FREIFLÄCHENGESTALTUNGSPLAN  
AUSCHNITT NORD

VORERGESTÄNDE



Rückgebäude



KELLERGESCHOSS



**Wohnung 1**  
NGF = 46,89 m<sup>2</sup>

Schlafzimmer 13,17 m<sup>2</sup>

Wohnzimmer 15,64 m<sup>2</sup>

Flur 6,34 m<sup>2</sup>

Küche 6,20 m<sup>2</sup>

Bad 4,00 m<sup>2</sup>

Treppenhaus 16,90 m<sup>2</sup>

zum L.O.G. 18,12/28

**Wohnung 2**  
NGF = 45,59 m<sup>2</sup>

Schlafzimmer 11,86 m<sup>2</sup>

Wohnzimmer 15,64 m<sup>2</sup>

Flur 6,34 m<sup>2</sup>

Küche 6,20 m<sup>2</sup>

Bad 4,00 m<sup>2</sup>

Overall dimensions: 14,00 m (width), 4,01 m (depth).  
 Top dimensions: 2,62<sup>5</sup>, 90, 1,25, 1,20, 2,72<sup>5</sup>  
 Right dimensions: 1,51<sup>2</sup>, 90, 3,25<sup>3</sup>, 1,61<sup>1</sup>, 12,5, 90, 2,00, 1,57<sup>7</sup>, 1,57<sup>7</sup>, 2,00, 1,57<sup>7</sup>, 90, 1,61<sup>1</sup>, 3,25<sup>3</sup>, 1,13<sup>2</sup>  
 Bottom dimensions: 3,73<sup>7</sup>, 1,23<sup>7</sup>, 90, 1,43<sup>8</sup>, 1,20, 2,52<sup>5</sup>  
 Left dimensions: 1,00, 14,00

**Wohnung 1**  
NGF = 48,29 m²

**Wohnung 2**  
NGF = 48,25 m²

**Room Details:**

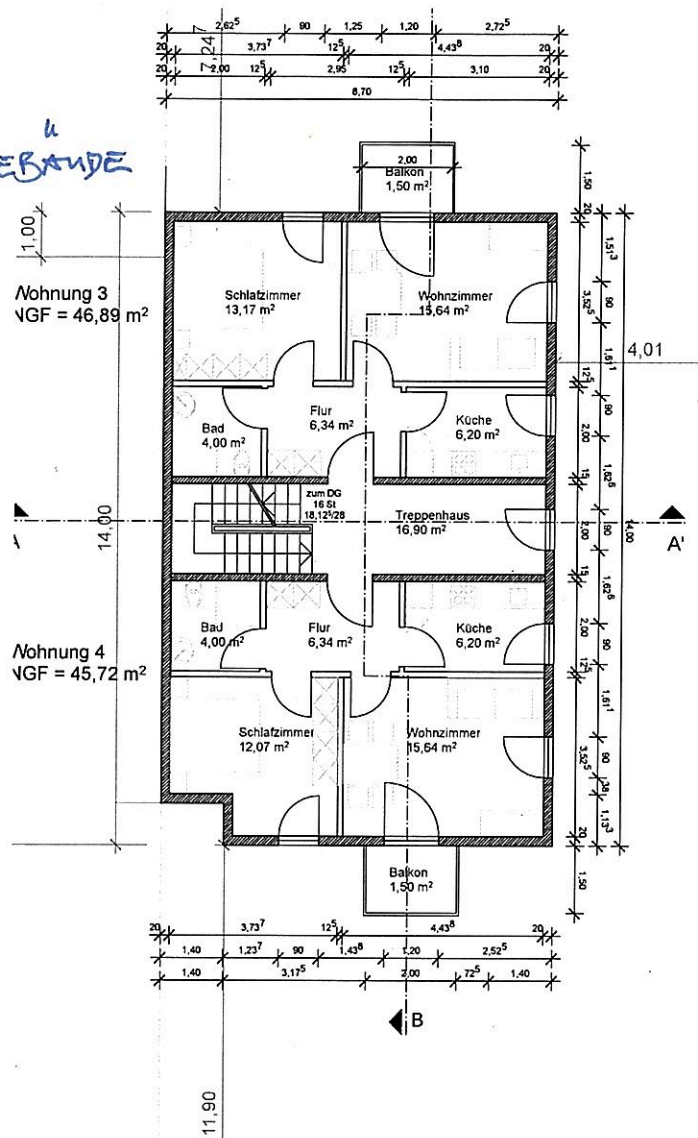
- Schlafzimmer: 14,51 m² (Unit 1) / 14,49 m² (Unit 2)
- Wohnzimmer: 17,23 m² (Unit 1) / 17,21 m² (Unit 2)
- Küche: 6,20 m² (Unit 1) / 6,20 m² (Unit 2)
- Flur: 6,34 m² (Unit 1) / 6,34 m² (Unit 2)
- Bad: 4,00 m² (Unit 1) / 4,00 m² (Unit 2)
- Treppenhaus: 19,28 m²

**Dimensions:**

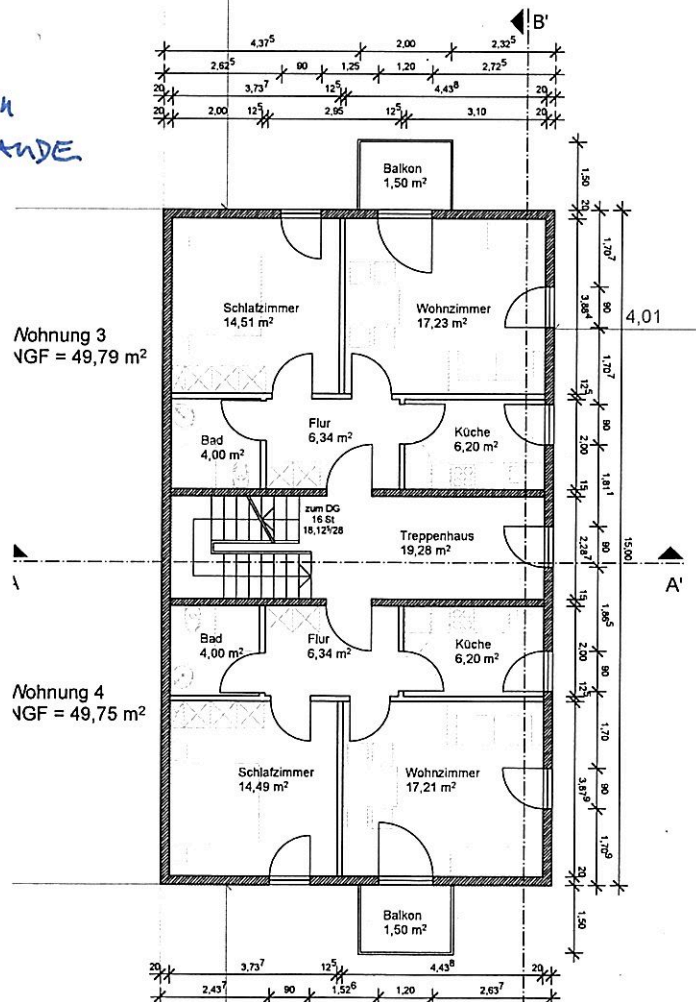
- Overall width: 8,70 m
- Overall depth: 15,00 m
- Room dimensions (approximate):
  - Schlafzimmer: 3,73 m x 3,90 m
  - Wohnzimmer: 4,43 m x 3,90 m
  - Küche: 2,00 m x 3,10 m
  - Flur: 1,25 m x 5,28 m
  - Bad: 1,25 m x 3,25 m

# ERDRÖSCHOS

VORDERGEBAUDE

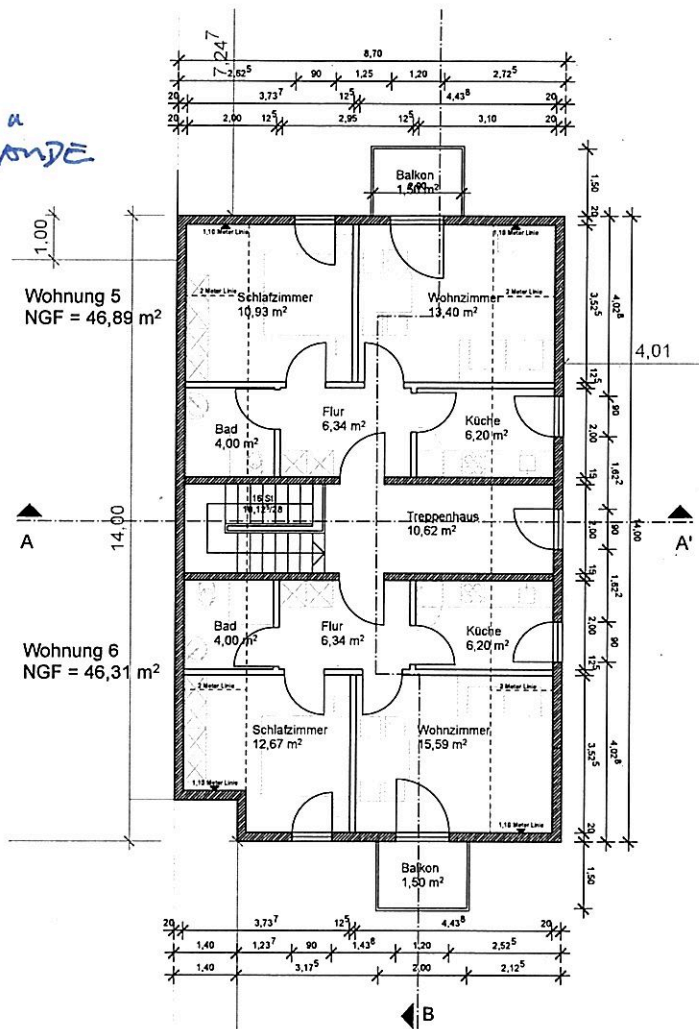


RÜCKGEBAUDE

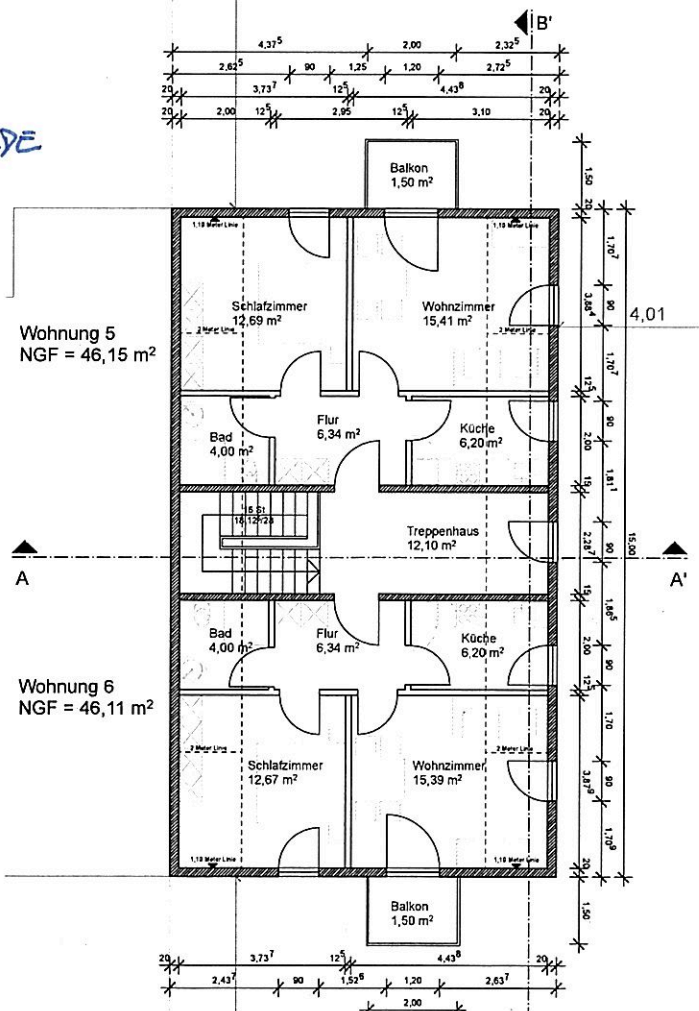


1. Obergeschoss

VORDERGEBÄUDE



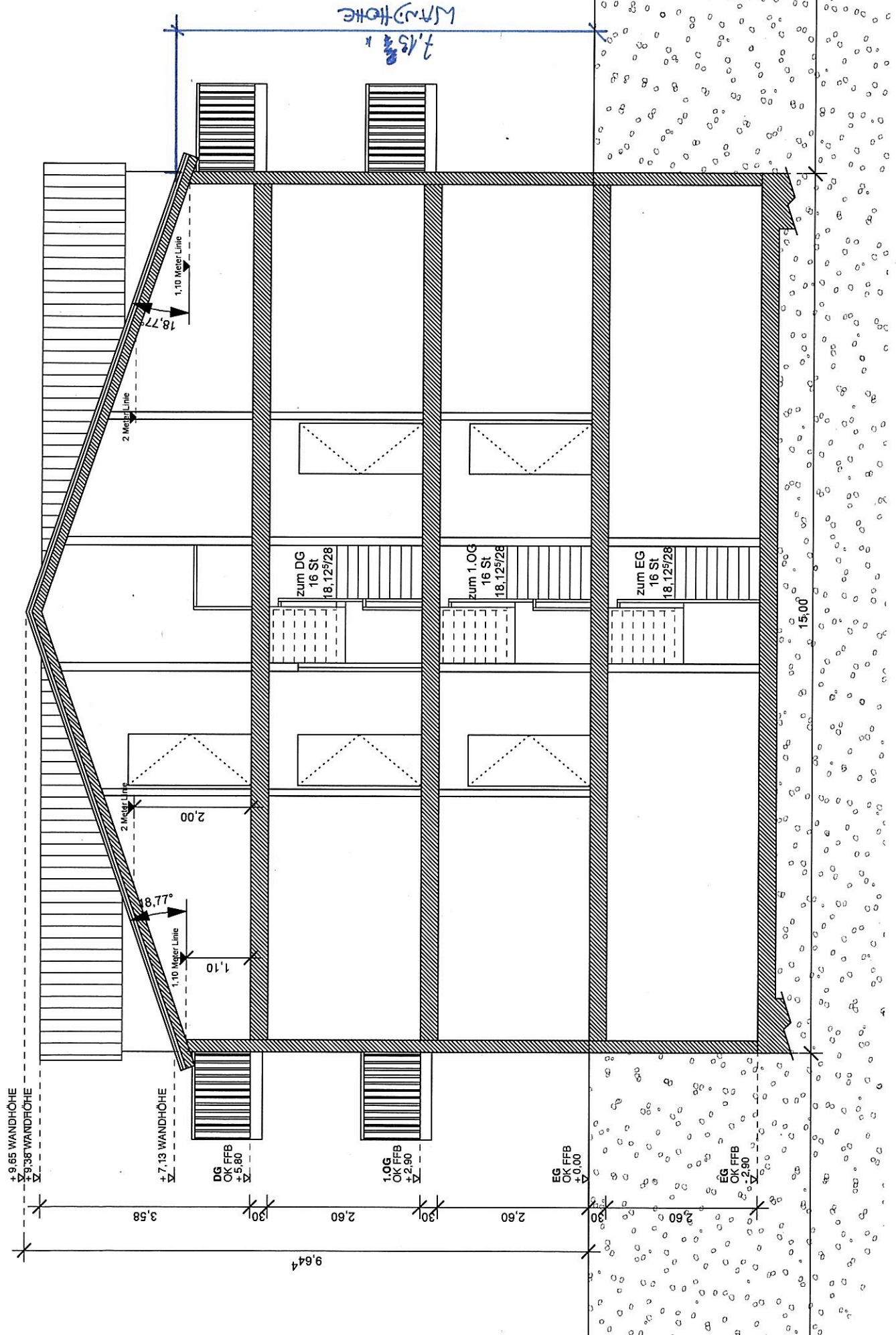
RÜCKGEBÄUDE



DACHGESCHOSS

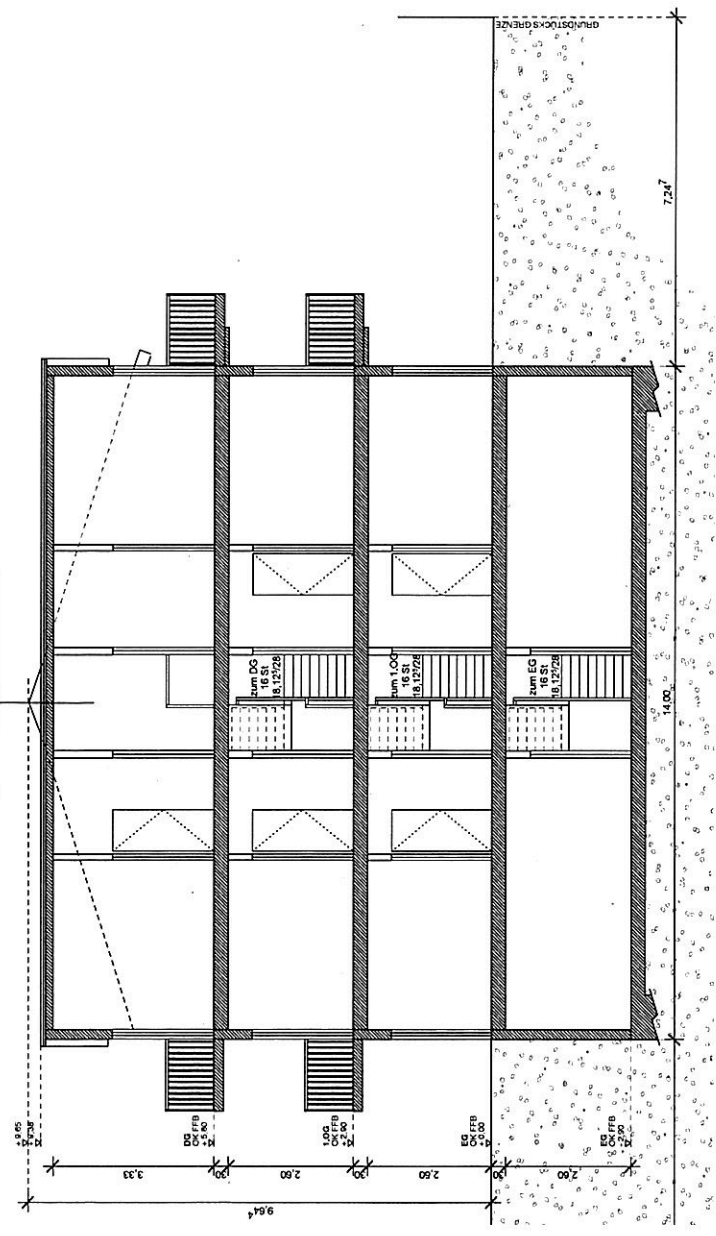


## Schritt 3

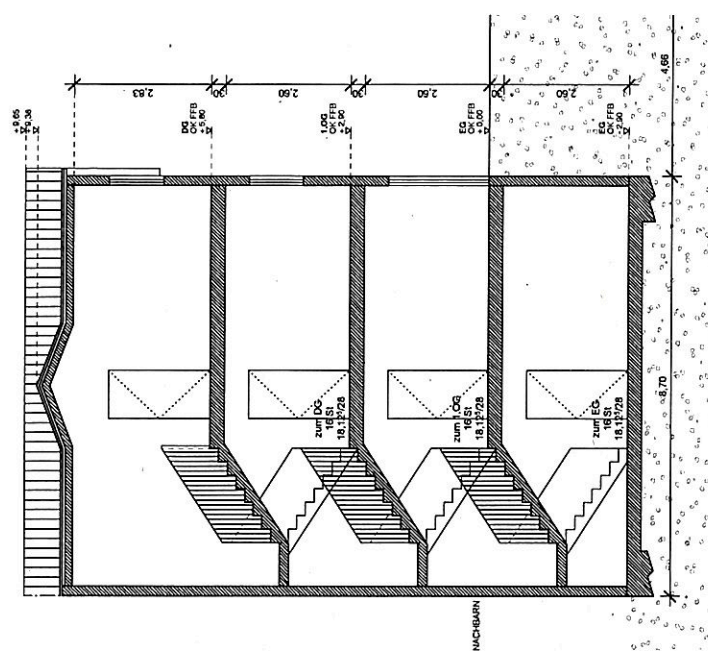


Schnitt 3

Vordergebäude



**Schnitt-A:**

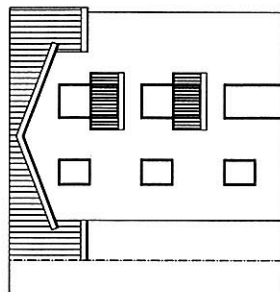




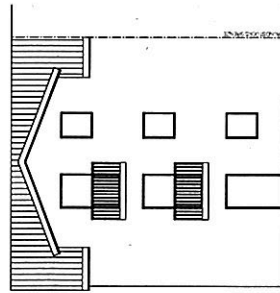
**ANSICHTEN:**

**Vordergebäude**

Ansicht SÜD

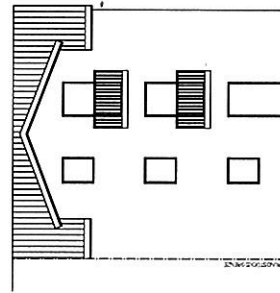


Ansicht NORD

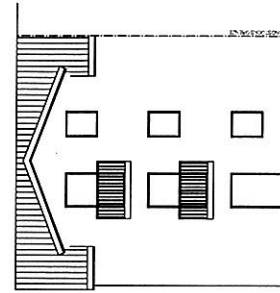


**Rückgebäude**

Ansicht SÜD

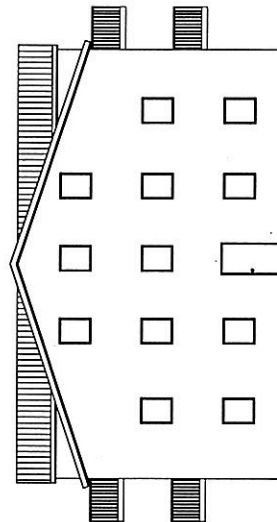


Ansicht NORD

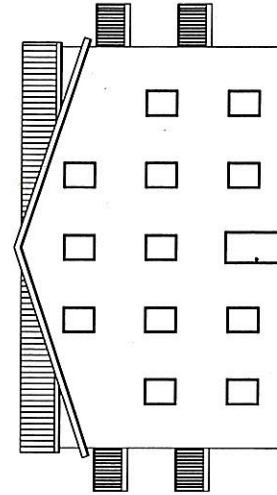


Ansicht OST

**Rückgebäude**



**Vordergebäude**





Amt für Digitalisierung, Breitband und Vermessung  
München

Prinzregentenstraße 5  
80538 München

# Auszug aus dem Liegenschaftskataster

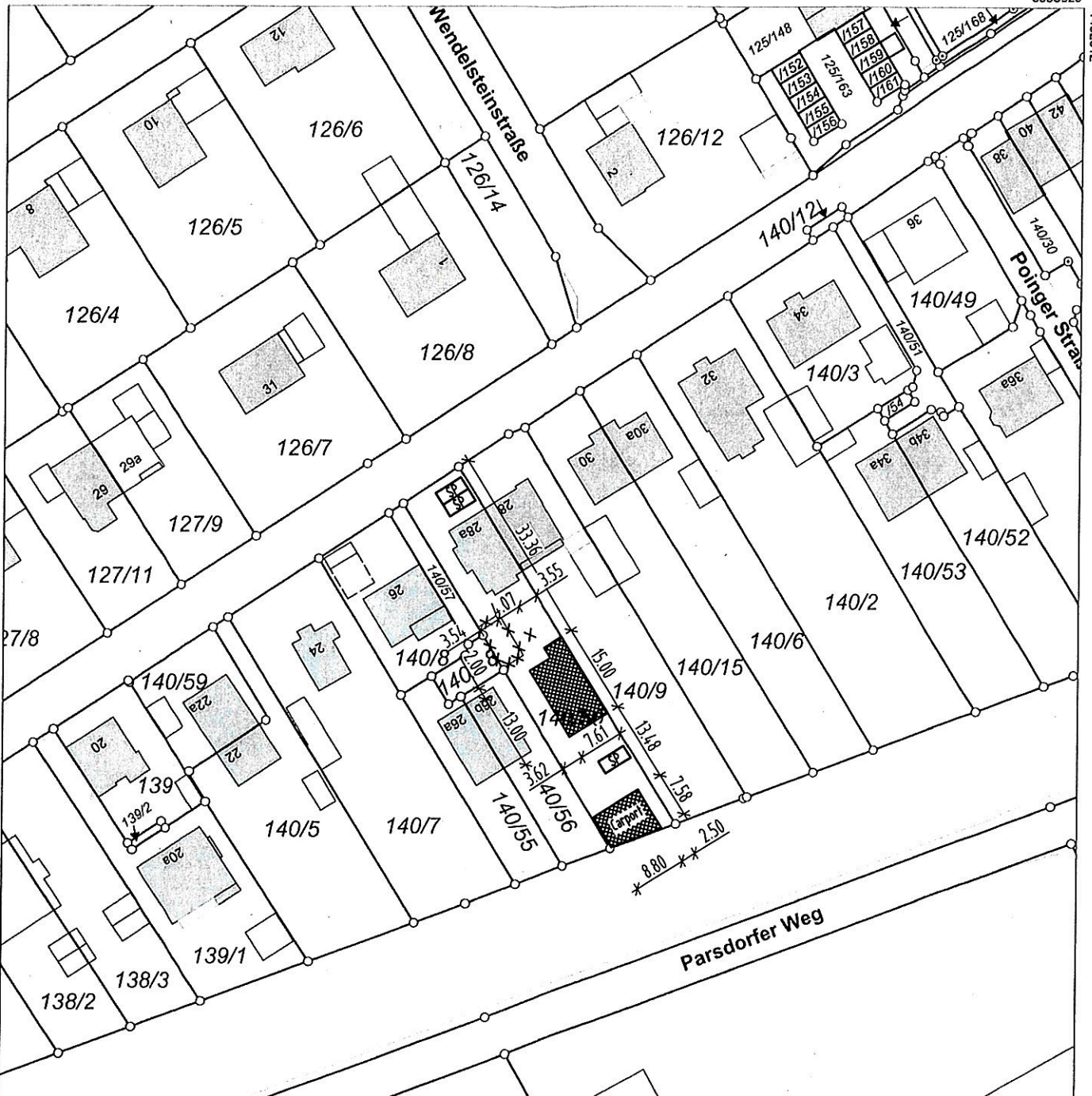
Flurkarte 1 : 1000

Erstellt am 02.10.2017

Flurstück: 140/50  
Gemarkung: Heimstetten

Gemeinde: Kirchheim b. München  
Landkreis: München  
Bezirk: Oberbayern

5335928



Bauantrag für  
den „Neubau einer Doppelhaushälfte mit Carport und Stellplätzen“ Poinger Straße 28 b;  
eingestelltes Verfahren mit Bescheid vom 27.08.2018;

Lageplan

156/6

5335708

Maßstab 1:1000 0 10 20 30 Meter

Vervielfältigung nur in analoger Form für den eigenen Gebrauch.  
Zur Maßentnahme nur bedingt geeignet.

Dieser Auszug stimmt mit dem amtlichen Liegenschaftskataster überein.

Handwritten signature: Haneberg





## Neubau zweier Mehrfamilienhäuser, Poinger Straße 28



Ansicht des Doppelhauses Poinger Straße 28 und 28 a aus nordöstlicher Richtung



Ansicht des Doppelhauses Poinger Straße 28 und 28 a aus nordwestlicher Richtung