



# Kirchheim.

Gemeinde Kirchheim b. München • Münchner Str. 6 • 85551 Kirchheim

Polizeipräsidium München  
Abteilung E 4  
Ettstraße 2  
80333 München

Michael Karrasch  
Planungs- und Bauwesen  
Glockenblumenstraße 7, 1. OG  
Tel: 089/ 90 90 9 -3308  
Fax: 089/ 90 90 9 -8912  
michael.karrasch@kirchheim-heimstetten.de

nur per E-Mail:

██████████@polizei.bayern.de

#### Öffnungszeiten:

Mo - Fr: 8:00 - 12:00 Uhr  
Mo: 14:00 - 18:00 Uhr

Unser Zeichen  
III 140-10 kar

Ihr Zeichen

Ihr Schreiben/Anruf vom

Datum  
06.05.2019

## Änderung der Fahrgeschwindigkeit in der Maria-Glasl-Straße – Bitte um Stellungnahme

Sehr geehrte Damen und Herren,

die Gemeinde Kirchheim bei München beabsichtigt, in der Straße Am Gangsteig, im Abschnitt Einmündung Maria-Glasl-Straße und der Maria-Glasl-Straße, im Abschnitt Gruber Straße bis Am Gangsteig, einen verkehrsberuhigten Bereich auszuweisen (laut Plan in der Anlage). Die Straßen befinden sich in einer Tempo 30 Zone.

Der Abschnitt ist ca. 130 m lang und ist die Hauptverbindung von der Fußgängerzone des Räte-reinkaufszentrums zum S-Bahnhof Heimstetten. Der südliche Teil der Maria-Glasl-Straße ist als Fahrradstraße, Kfz-Verkehr frei, und als „unechte Einbahnstraße“ ausgewiesen.

In der Maria-Glasl-Straße sind Geh- und Fahrbahn höhengleich angelegt. Die Parkbuchten sind durch rotes Pflaster von der Fahrbahn abgetrennt.

In der Straße Am Gangsteig, jeweils am Beginn und Ende des geplanten VB-Bereiches, sind bereits bauliche Aufpflasterungen vorhanden. Diese wurden in den 80-iger Jahren angelegt.

Die Verkehrsbelastung durch Kraftfahrzeuge ist gering. Die zahlreichen Fußgänger auf Ihrem Weg zum S-Bahnhof verhalten sich wie in einer Fußgängerzone: Sie gehen alle auf der Fahrbahn.

Nicht nur bei Veranstaltungen und Festlichkeiten in der Kirche und der Pfarrei St. Peter, wird die Straße am Gangsteig zusätzlich zum Kirchenvorplatz mitgenutzt.

Die Einrichtung eines verkehrsberuhigten Bereiches würde eine Anpassung an die tatsächlichen Gegebenheiten bedeuten.

Im gemeindlichen Radverkehrskonzept ist die Maria-Glasl-Straße die Hauptroute vom S-Bahnhof in die Ortsmitte.

#### Postanschrift:

Gemeinde Kirchheim b. München  
Münchner Straße 6  
85551 Kirchheim  
Tel +49 89/ 90 90 9 -0  
Fax +49 89/ 90 90 9 -31  
gemeinde@kirchheim-heimstetten.de  
www.kirchheim-heimstetten.de

#### Bank:

VR Bank Münchner Land  
Kreissparkasse Kirchheim  
UniCredit-HVB München  
Münchner Bank Heimstetten  
Postbank München

#### IBAN:

DE84 7016 6486 0002 8088 46  
DE23 7025 0150 0390 2501 32  
DE56 7002 0270 0047 6010 10  
DE83 7019 0000 0004 7005 38  
DE73 7001 0080 0306 6408 07

#### BIC:

GENO DE F1 OHC  
BYLADEM1KMS  
HYVEDEMMXX  
GENODEF1M01  
PBNKDEFF



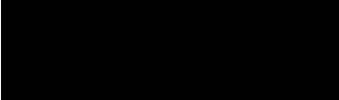
# Kirchheim.

Hiermit bitten wir Sie um Ihre Stellungnahme.

Im Voraus vielen Dank.

Für etwaige Rückfragen stehe ich Ihnen jederzeit gerne zur Verfügung.

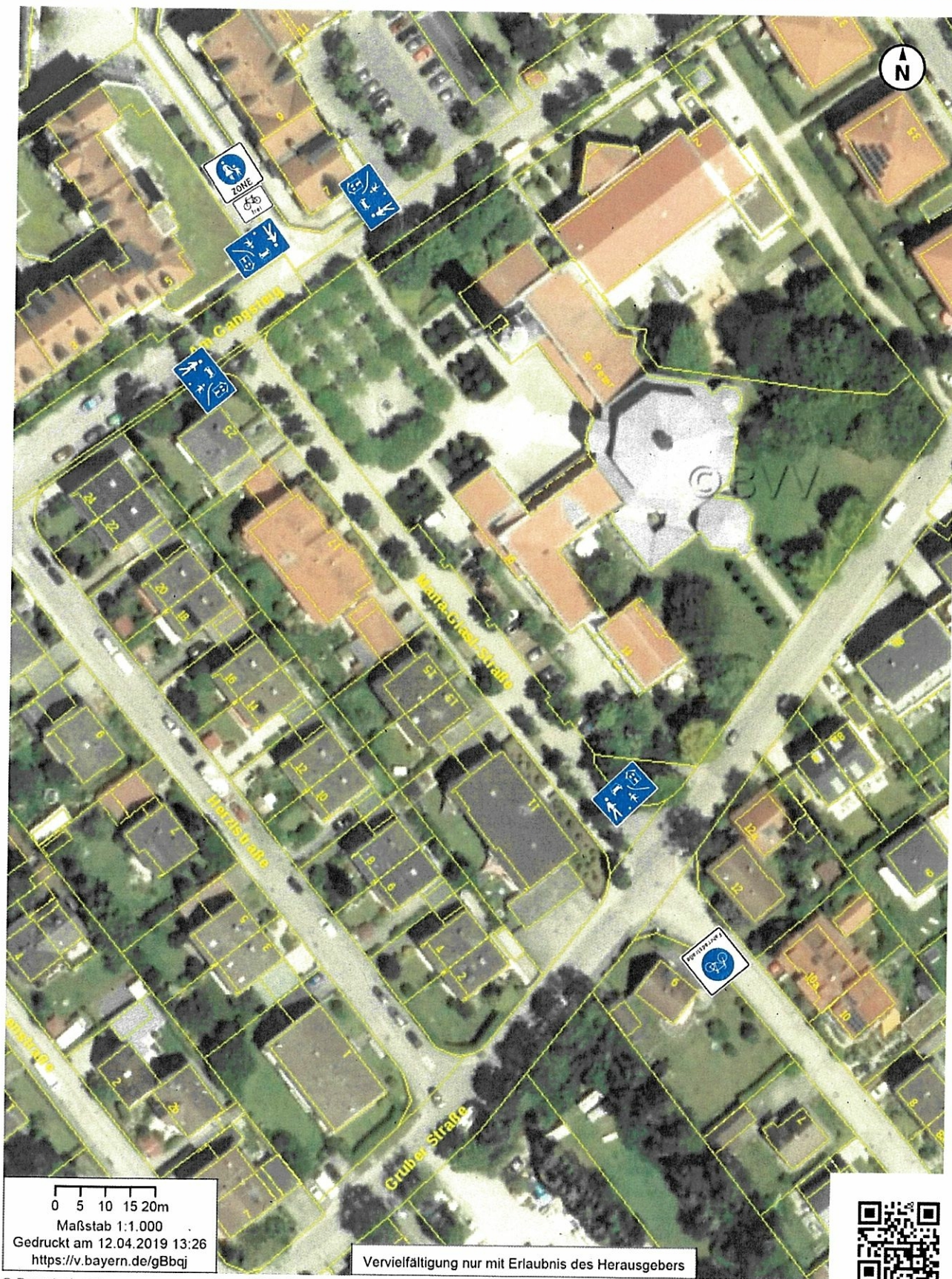
Mit freundlichen Grüßen



Michael Karrasch  
Mobilität & Projekte

Anlage:  
Plan





0 5 10 15 20m

Maßstab 1:1.000

Gedruckt am 12.04.2019 13:26

<https://v.bayern.de/gBbj>

Vervielfältigung nur mit Erlaubnis des Herausgebers

© Bayerische Vermessungsverwaltung 2019, EuroGeographics

Gemeinde Kirchheim b. München

Münchner Straße 1

85551 Kirchheim b. München

06.05.2019