



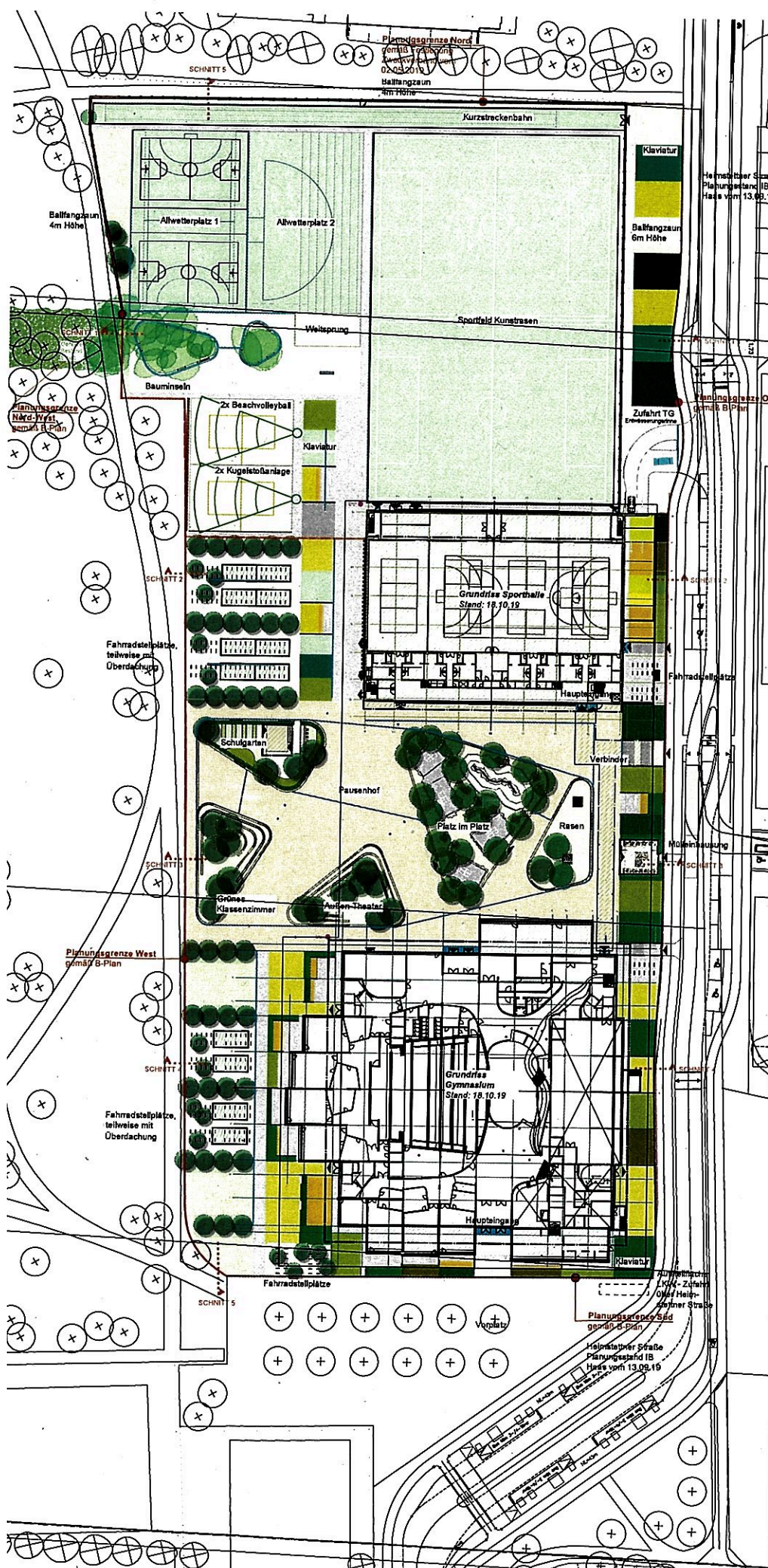
BEBAHNUNGSPLAN NR. 100  
PLANZEICHNUNGS AUSSCHNITT







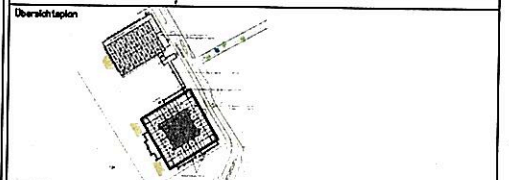




## Legende - LPH3

Belagsflächen/ Sportflächen	Inventar/ Einbauten
Asphalt Zufahrt TG befahrbar - Sportfreiflächen	Balkengeländer 4/6m Höhe - Sportfreiflächen
Farb Asphalt begehbar/befahrbar - Sport- und Pausenfreiflächen	Geländer Großspielfeld, Volleyball - Sportfreiflächen
Betonpflaster 100x100cm begehbar und befahrbar - Pausenfreiflächen	Stahlschwerter unterschiedl. Höhen - Klaviatur
Hybridsteinpflaster 30x20cm begehbar und befahrbar - Sport- und Pausenfreiflächen	Fahrradablenkbügel 1 Bögel = 2 Stellplätze
Okopflaster 30x30cm befahrbar - FW-Aufstellflächen, Klaviatur	Tischtennisplatten, - Pausenfreiflächen
Schotterterrassen begehbar - Klaviatur Sportfreiflächen	Sitzaufkantung mit Einlage zur Erhöhung des Leuchtdichtecontrastes
Wassergebundene Decke - Sport- u. Pausenfreifl. Räder	Gerätehaus Schulgarte - Pausenfreiflächen
Fallschutzbälle begehbar - Inseln Pausenhof, Klaviatur	Müllbehälter - Pausenfreiflächen
EPDM-Flächen farbig begehbar - Multifunktionsfelder/ Laufbahn	Überdachung Radstellplätze - Sport- / Pausenfreiflächen
Kunsttrassenspielfeld - Großspielfeld	Boulevardfelsen Platz im Platz - Pausenfreiflächen
Sandspielfläche - Weitsprung, Beachvolleyball	
Kugelschießanlage Beton - Kugelschießanlage	<b>Entwässerung/ Medien</b>
Schachfeld Betonstein 30x30cm - Pausenfreiflächen	Fußballstreifenkasten - Gebäudezugänge
Ortbetonflächen Spielbereiche - Pausenfreiflächen	Kastenninne - Pausen-/Sportfreiflächen
	Fassadenrinne - bodentiefe Fenster
<b>Vegetationsflächen</b>	Holablauf und Straßenablauf - Pausen-/Sportfreiflächen
Rasenflächen - Sport- und Pausenfreiflächen	Gerinne Beton-Naturstein - Pausen-/Sportfreiflächen
Versickerungsmulde Rasen - Sportfreiflächen	Drainageleitungen Sportfelder - Sportfreiflächen
Gehölze - Neupflanzungen - Sport- und Pausenfreiflächen	Sammelleitungen Sportfelder - Sportfreiflächen
Gehölze - Bestand Erhalt - Sportfreiflächen Wäldchen	Leuchtsenstandorte LU IBK - Pausen-/Sportfreiflächen
extensive Dachbegrünung - Sport- u. Pausenfreiflächen	F... Rutichenanlage S... Strahler Radüberdachung
gebäudeumrahmende Klaviatur:	<b>Sonstiges</b>
Coppicing-Pflanzung, H1,5m - Sport- u. Pausenfreiflächen	Bearbeitungsgrenze
Wildrosen, H2,0m - Sport- u. Pausenfreiflächen	Höhe Planung
Freiwachsende Weiden, H1,0m - Sport- u. Pausenfreiflächen	Gefälleangaben Planung
Bambus, H2,0-2,5m - Sport- u. Pausenfreiflächen	Höhe Bestand
Laub-Schnitthecke, H1,0m - Sport- u. Pausenfreiflächen	Gefällewechsel Planung
Schnitthecke Immergrün, H1,0m - Sport- u. Pausenfreiflächen	Bemaßung
Stauden, H0,5m - Sport- u. Pausenfreiflächen	Zugänge
Gräser, H1,0m - Pausenfreiflächen	FW-Aufstellflächen
	Schleppkurven FW-Zufahrten
	Schleppkurven PKW
	Schnittlinien

Code GK-AU-XX-0001



Projekt	Erweiterung Gymnasium Kirchheim
Planungsphase	Genehmigungsplanung
Spezifikation/Gewerk	Außenanlagen
Planinhalt	Lageplan Freianlagen - Übersichtsplan
Plannummer	GKEN-FAP-4-GK-AU-XX-0001-00-F
Index	00
Status	F
Erstelldatum	28.10.2019
Maßstab	1 : 500
Indextext	Format 841 x 594 mm
Datensatz	191028_397_GKEN_LPH4.dwg
Gezeichnet	AR
Geprüft	UK
Bauherr	Zweckverband Städtische weiterführende Schulen im Denkmalschutz München
Architekt	Hahn, Wäcker und Partner
Gutachter	Freie Architekten
Adresse	Gutenbergsstraße 4

Gymnasium + Sporthalle Außenanlagen



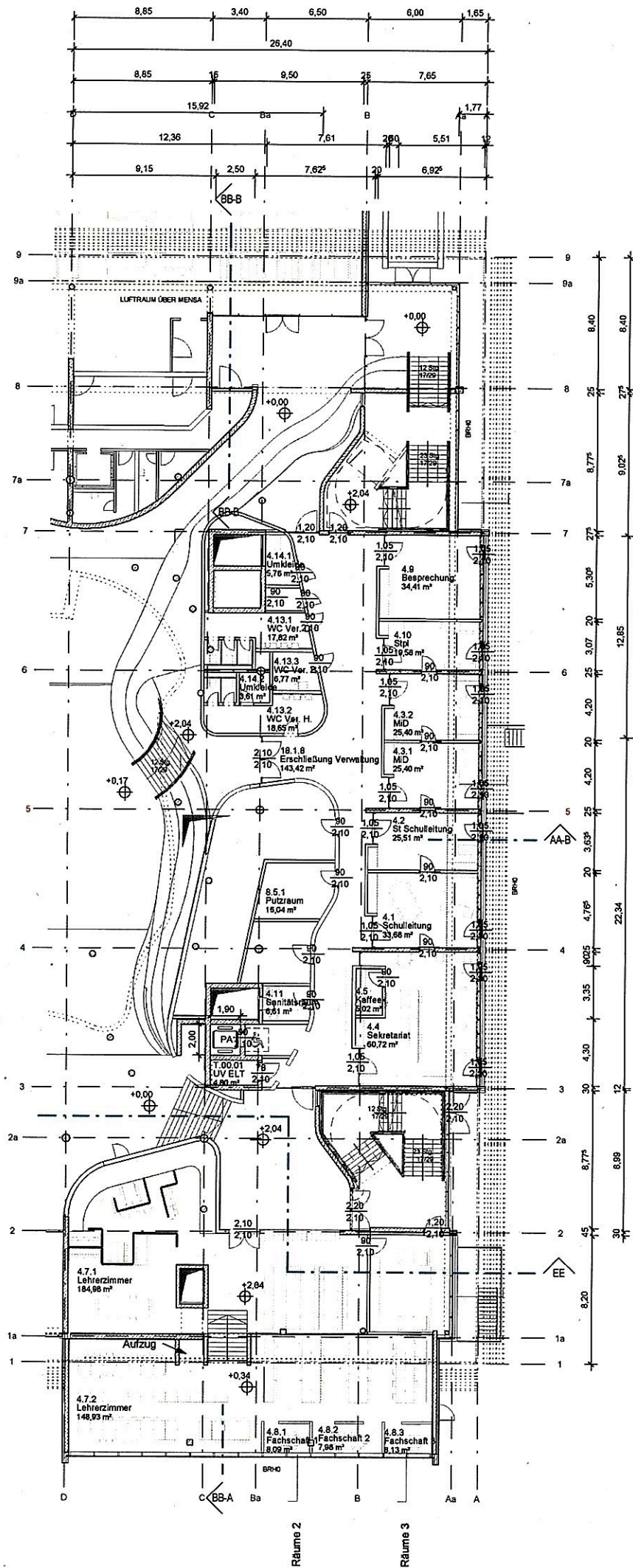
[illegible][illegible]

კლავიკ









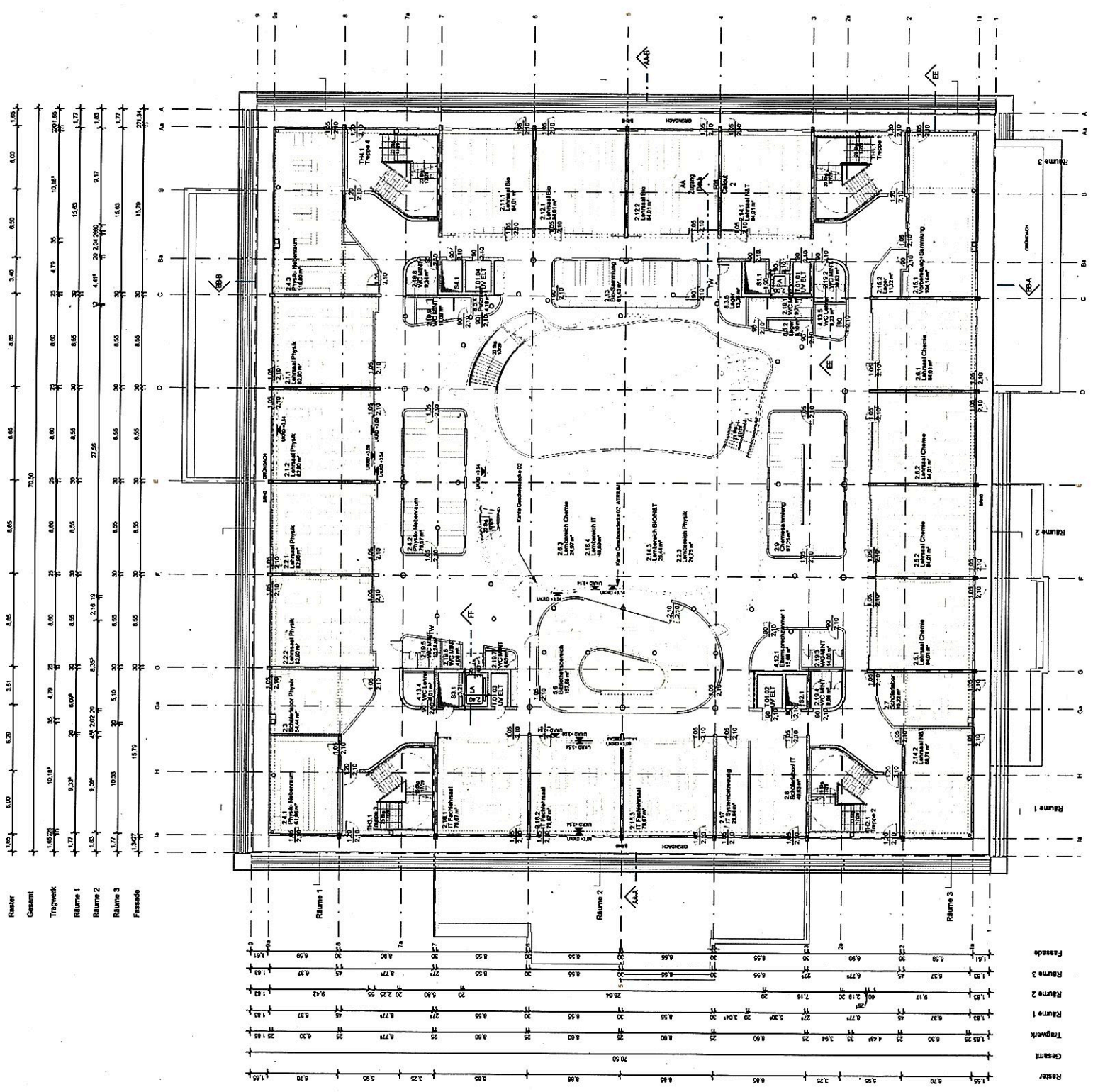
GYMNASIUM  
 1. OG / GESCHOSS  
 ERWALTUNGSBANE  
 CHSEN A - D



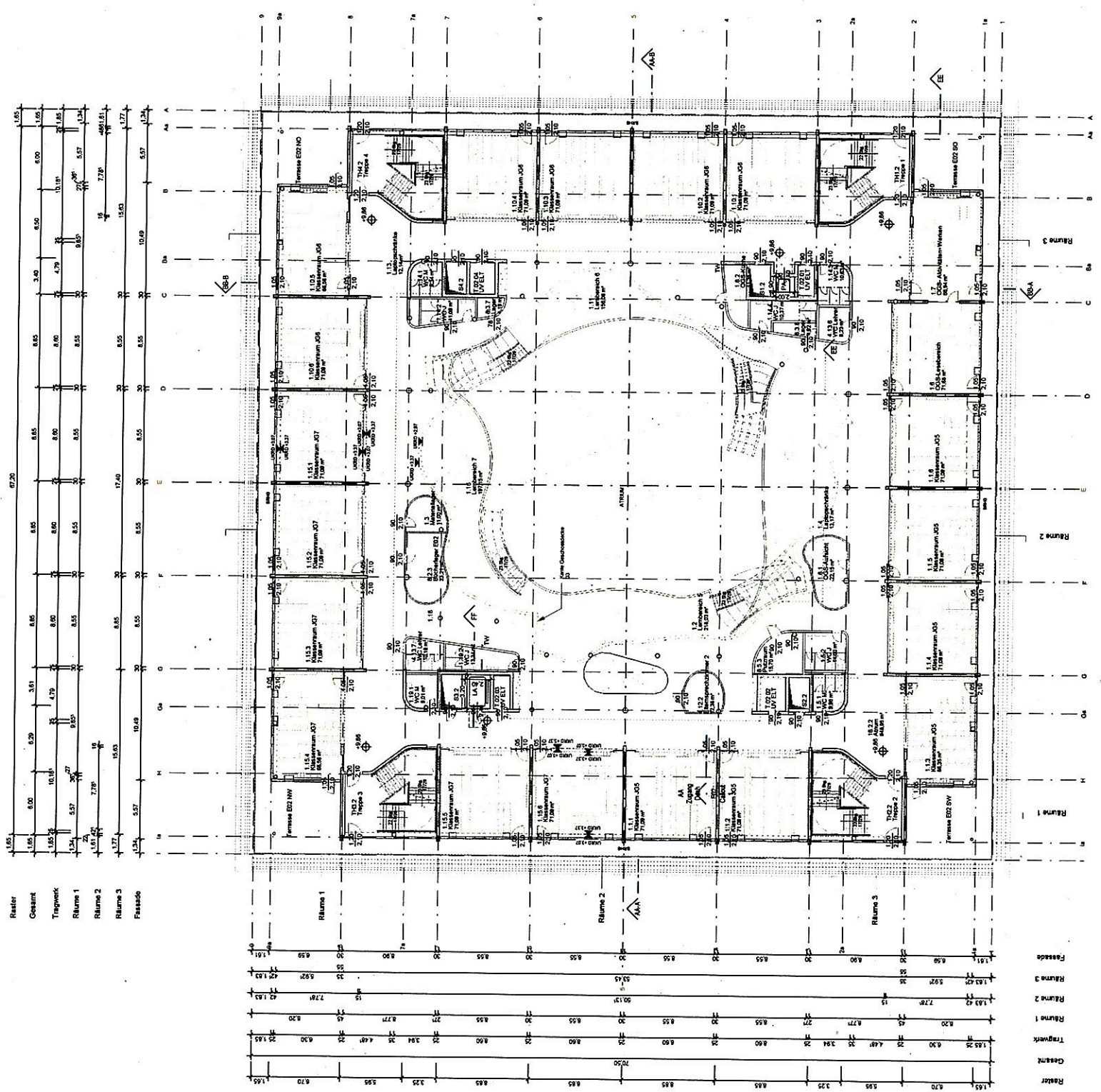




10  
 20220204055  
 14.11.2022







THM UNIVERSITÄT  
BEGLEITSCHLOSS  
02

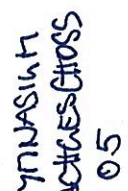












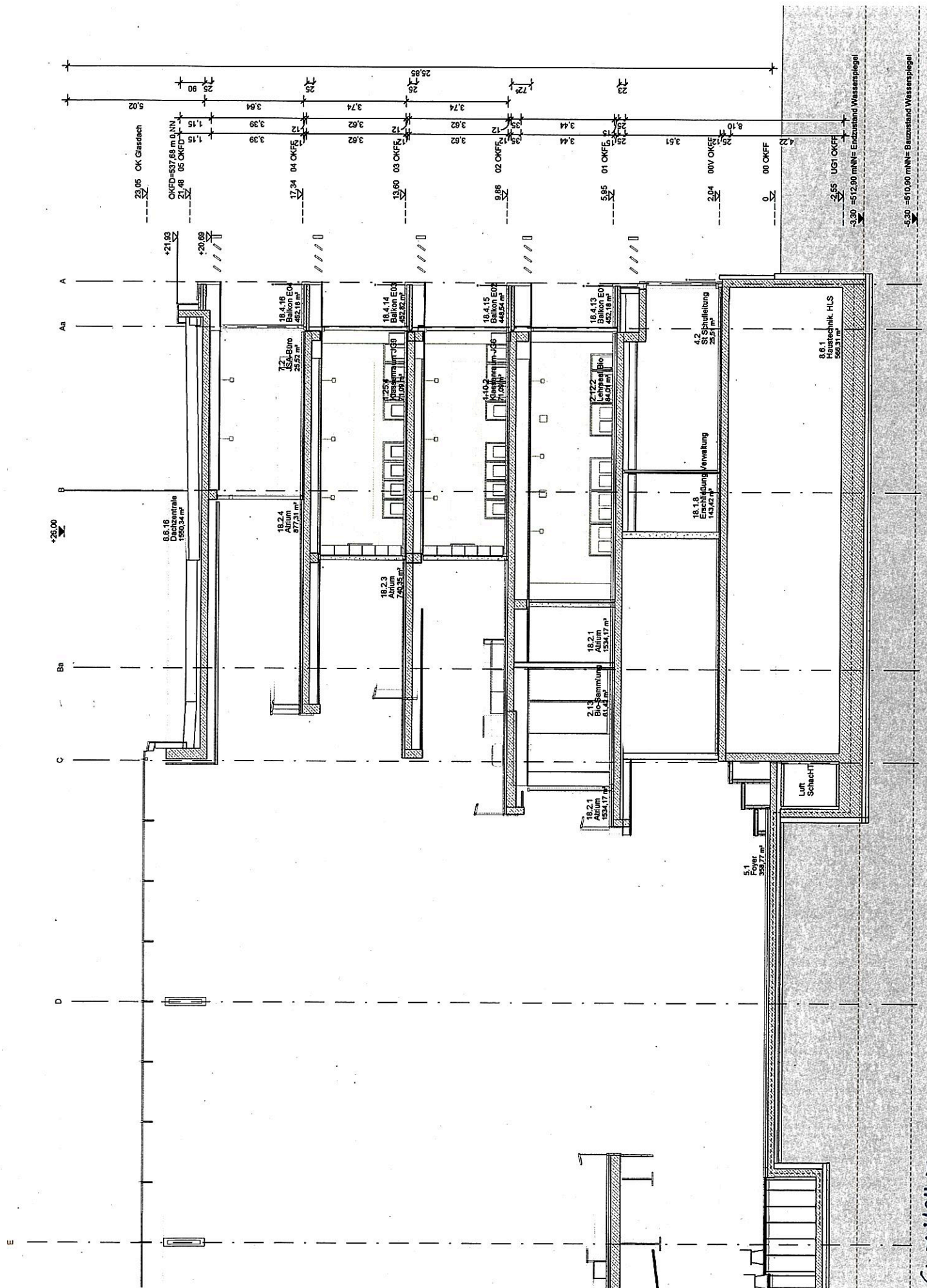


This architectural floor plan depicts a large hall with a grid system. The grid is labeled with numbers 1 through 9 along the top and bottom edges, and letters A through H along the left and right edges. The plan includes several rooms and areas, each labeled with a number and a letter, such as 100A, 100B, 100C, 100D, 100E, 100F, 100G, 100H, 100I, 100J, 100K, 100L, 100M, 100N, 100O, 100P, 100Q, 100R, 100S, 100T, 100U, 100V, 100W, 100X, 100Y, 100Z, 100AA, 100AB, 100AC, 100AD, 100AE, 100AF, 100AG, 100AH, 100AI, 100AJ, 100AK, 100AL, 100AM, 100AN, 100AO, 100AP, 100AQ, 100AR, 100AS, 100AT, 100AU, 100AV, 100AW, 100AX, 100AY, 100AZ, 100BA, 100BB, 100BC, 100BD, 100BE, 100BF, 100BG, 100BH, 100BI, 100BJ, 100BK, 100BL, 100BM, 100BN, 100BO, 100BP, 100BQ, 100BR, 100BS, 100BT, 100BU, 100BV, 100BW, 100BX, 100BY, 100BZ, 100CA, 100CB, 100CC, 100CD, 100CE, 100CF, 100CG, 100CH, 100CI, 100CJ, 100CK, 100CL, 100CM, 100CN, 100CO, 100CP, 100CQ, 100CR, 100CS, 100CT, 100CU, 100CV, 100CW, 100CX, 100CY, 100CZ, 100DA, 100DB, 100DC, 100DD, 100DE, 100DF, 100DG, 100DH, 100DI, 100DJ, 100DK, 100DL, 100DM, 100DN, 100DO, 100DP, 100DQ, 100DR, 100DS, 100DT, 100DU, 100DV, 100DW, 100DX, 100DY, 100DZ, 100EA, 100EB, 100EC, 100ED, 100EE, 100EF, 100EG, 100EH, 100EI, 100EJ, 100EK, 100EL, 100EM, 100EN, 100EO, 100EP, 100EQ, 100ER, 100ES, 100ET, 100EU, 100EV, 100EW, 100EX, 100EY, 100EZ, 100FA, 100FB, 100FC, 100FD, 100FE, 100FF, 100FG, 100FH, 100FI, 100FJ, 100FK, 100FL, 100FM, 100FN, 100FO, 100FP, 100FQ, 100FR, 100FS, 100FT, 100FU, 100FV, 100FW, 100FX, 100FY, 100FZ, 100GA, 100GB, 100GC, 100GD, 100GE, 100GF, 100GG, 100GH, 100GI, 100GJ, 100GK, 100GL, 100GM, 100GN, 100GO, 100GP, 100GQ, 100GR, 100GS, 100GT, 100GU, 100GV, 100GW, 100GX, 100GY, 100GZ, 100HA, 100HB, 100HC, 100HD, 100HE, 100HF, 100HG, 100HH, 100HI, 100HJ, 100HK, 100HL, 100HM, 100HN, 100HO, 100HP, 100HQ, 100HR, 100HS, 100HT, 100HU, 100HV, 100HW, 100HX, 100HY, 100HZ, 100IA, 100IB, 100IC, 100ID, 100IE, 100IF, 100IG, 100IH, 100II, 100IJ, 100IK, 100IL, 100IM, 100IN, 100IO, 100IP, 100IQ, 100IR, 100IS, 100IT, 100IU, 100IV, 100IW, 100IX, 100IY, 100IZ, 100JA, 100JB, 100JC, 100JD, 100JE, 100JF, 100JG, 100JH, 100JI, 100JJ, 100JK, 100JL, 100JM, 100JN, 100JO, 100JP, 100JQ, 100JR, 100JS, 100JT, 100JU, 100JV, 100JW, 100JX, 100JY, 100JZ, 100KA, 100KB, 100KC, 100KD, 100KE, 100KF, 100KG, 100KH, 100KI, 100KJ, 100KK, 100KL, 100KM, 100KN, 100KO, 100KP, 100KQ, 100KR, 100KS, 100KT, 100KU, 100KV, 100KW, 100KX, 100KY, 100KZ, 100LA, 100LB, 100LC, 100LD, 100LE, 100LF, 100LG, 100LH, 100LI, 100LJ, 100LK, 100LL, 100LM, 100LN, 100LO, 100LP, 100LQ, 100LR, 100LS, 100LT, 100LU, 100LV, 100LW, 100LX, 100LY, 100LZ, 100MA, 100MB, 100MC, 100MD, 100ME, 100MF, 100MG, 100MH, 100MI, 100MJ, 100MK, 100ML, 100MM, 100MN, 100MO, 100MP, 100MQ, 100MR, 100MS, 100MT, 100MU, 100MV, 100MW, 100MX, 100MY, 100MZ, 100NA, 100NB, 100NC, 100ND, 100NE, 100NF, 100NG, 100NH, 100NI, 100NJ, 100NK, 100NL, 100NM, 100NN, 100NO, 100NP, 100NQ, 100NR, 100NS, 100NT, 100NU, 100NV, 100NW, 100NX, 100NY, 100NZ, 100OA, 100OB, 100OC, 100OD, 100OE, 100OF, 100OG, 100OH, 100OI, 100OJ, 100OK, 100OL, 100OM, 100ON, 100OO, 100OP, 100OQ, 100OR, 100OS, 100OT, 100OU, 100OV, 100OW, 100OX, 100OY, 100OZ, 100PA, 100PB, 100PC, 100PD, 100PE, 100PF, 100PG, 100PH, 100PI, 100PJ, 100PK, 100PL, 100PM, 100PN, 100PO, 100PP, 100PQ, 100PR, 100PS, 100PT, 100PU, 100PV, 100PW, 100PX, 100PY, 100PZ, 100QA, 100QB, 100QC, 100QD, 100QE, 100QF, 100QG, 100QH, 100QI, 100QJ, 100QK, 100QL, 100QM, 100QN, 100QO, 100QP, 100QQ, 100QR, 100QS, 100QT, 100QU, 100QV, 100QW, 100QX, 100QY, 100QZ, 100RA, 100RB, 100RC, 100RD, 100RE, 100RF, 100RG, 100RH, 100RI, 100RJ, 100RK, 100RL, 100RM, 100RN, 100RO, 100RP, 100RQ, 100RR, 100RS, 100RT, 100RU, 100RV, 100RW, 100RX, 100RY, 100RZ, 100SA, 100SB, 100SC, 100SD, 100SE, 100SF, 100SG, 100SH, 100SI, 100SJ, 100SK, 100SL, 100SM, 100SN, 100SO, 100SP, 100SQ, 100SR, 100SS, 100ST, 100SU, 100SV, 100SW, 100SX, 100SY, 100SZ, 100TA, 100TB, 100TC, 100TD, 100TE, 100TF, 100TG, 100TH, 100TI, 100TJ, 100TK, 100TL, 100TM, 100TN, 100TO, 100TP, 100TQ, 100TR, 100TS, 100TT, 100TU, 100TV, 100TW, 100TX, 100TY, 100TZ, 100UA, 100UB, 100UC, 100UD, 100UE, 100UF, 100UG, 100UH, 100UI, 100UJ, 100UK, 100UL, 100UM, 100UN, 100UO, 100UP, 100UQ, 100UR, 100US, 100UT, 100UU, 100UV, 100UW, 100UX, 100UY, 100UZ, 100VA, 100VB, 100VC, 100VD, 100VE, 100VF, 100VG, 100VH, 100VI, 100VJ, 100VK, 100VL, 100VM, 100VN, 100VO, 100VP, 100VQ, 100VR, 100VS, 100VT, 100VU, 100VV, 100VW, 100VX, 100VY, 100VZ, 100WA, 100WB, 100WC, 100WD, 100WE, 100WF, 100WG, 100WH, 100WI, 100WJ, 100WK, 100WL, 100WM, 100WN, 100WO, 100WP, 100WQ, 100WR, 100WS, 100WT, 100WU, 100WV, 100WW, 100WX, 100WY, 100WZ, 100XA, 100XB, 100XC, 100XD, 100XE, 100XF, 100XG, 100XH, 100XI, 100XJ, 100XK, 100XL, 100XM, 100XN, 100XO, 100XP, 100XQ, 100XR, 100XS, 100XT, 100XU, 100XV, 100XW, 100XX, 100XY, 100XZ, 100YA, 100YB, 100YC, 100





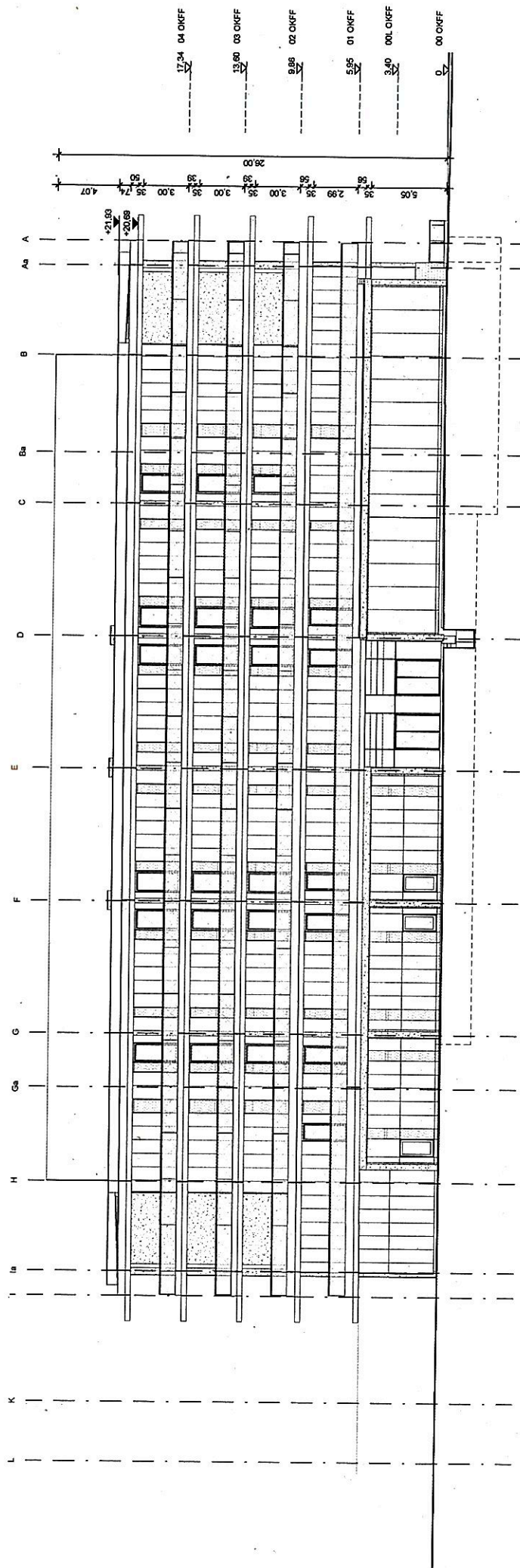








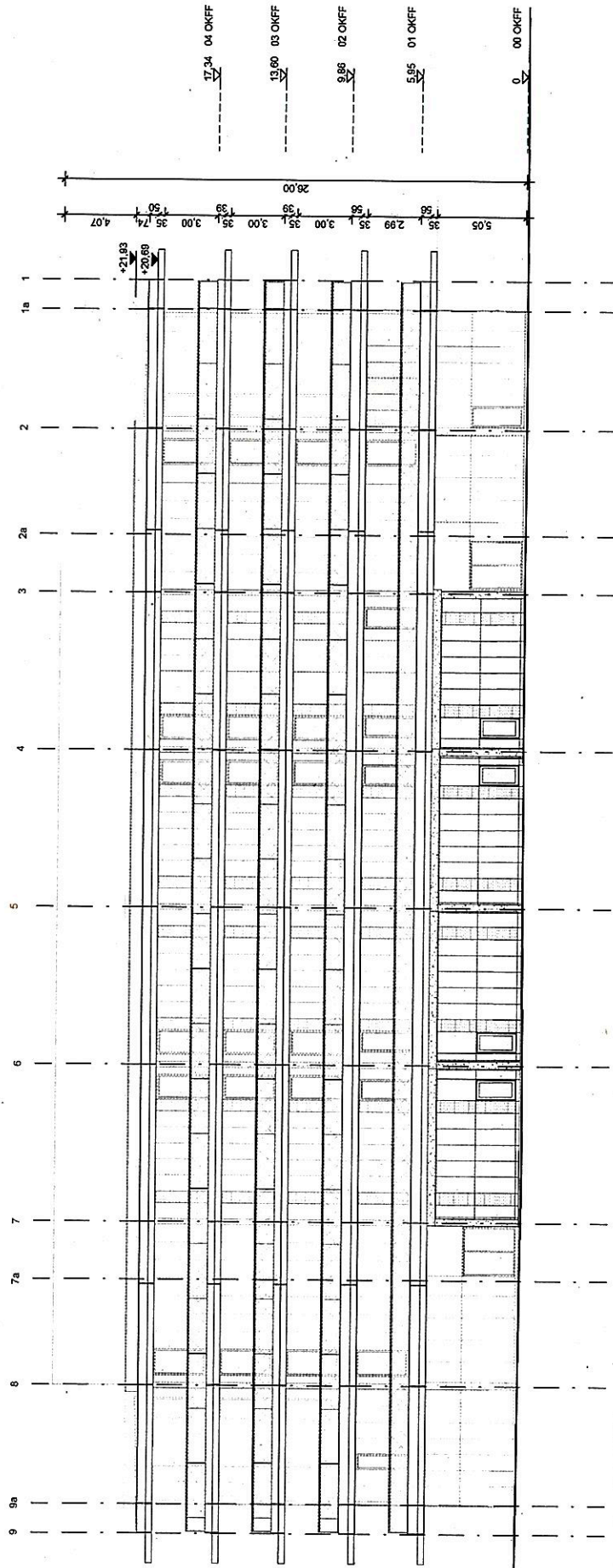




6.711111111111111  
 Ansicht Süd



ՀԿՈՒՆԱՏՈՒՂ Ansicht West

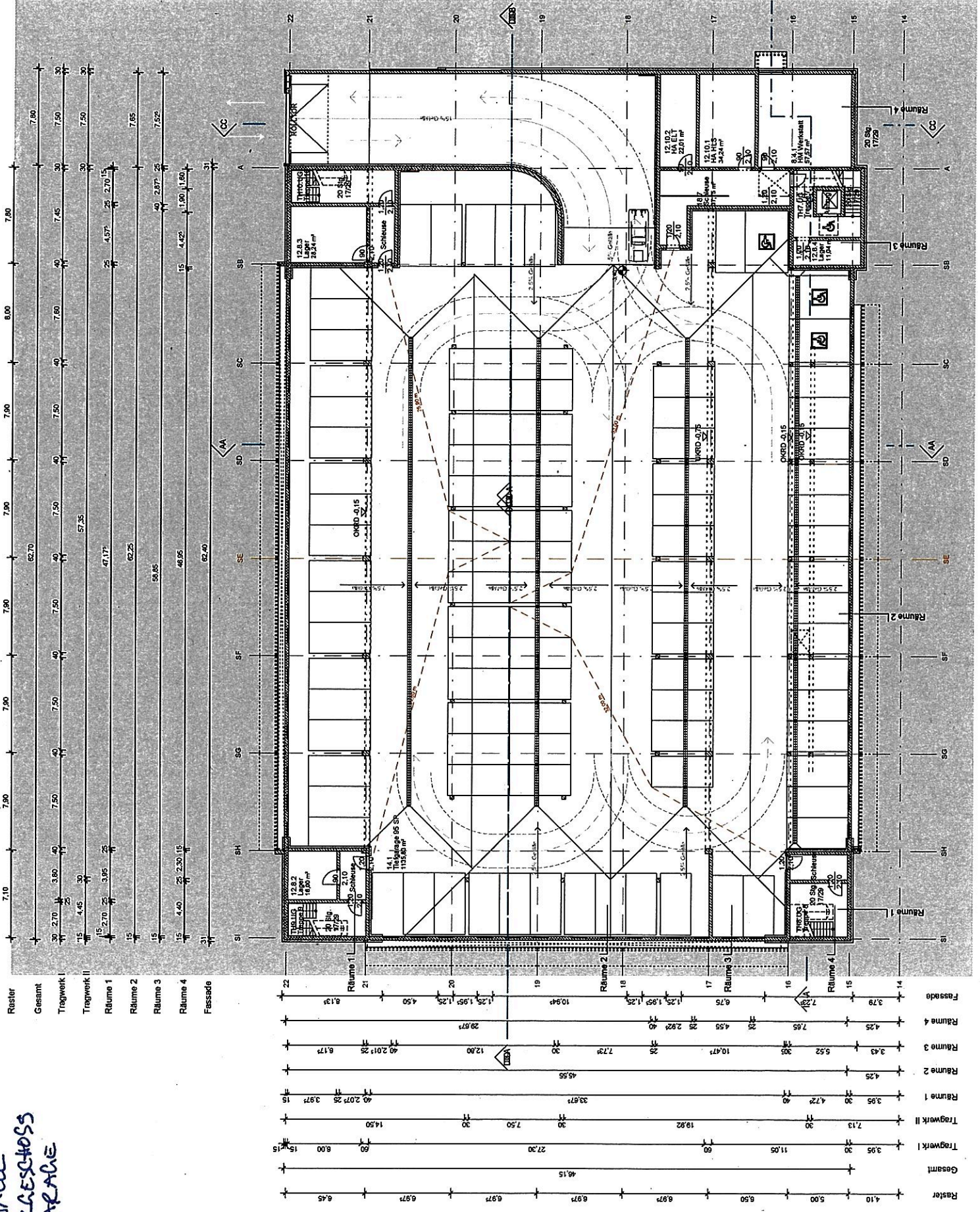








# SPORTHALLE UNTERGESCHOSS TIEFERGARAGE





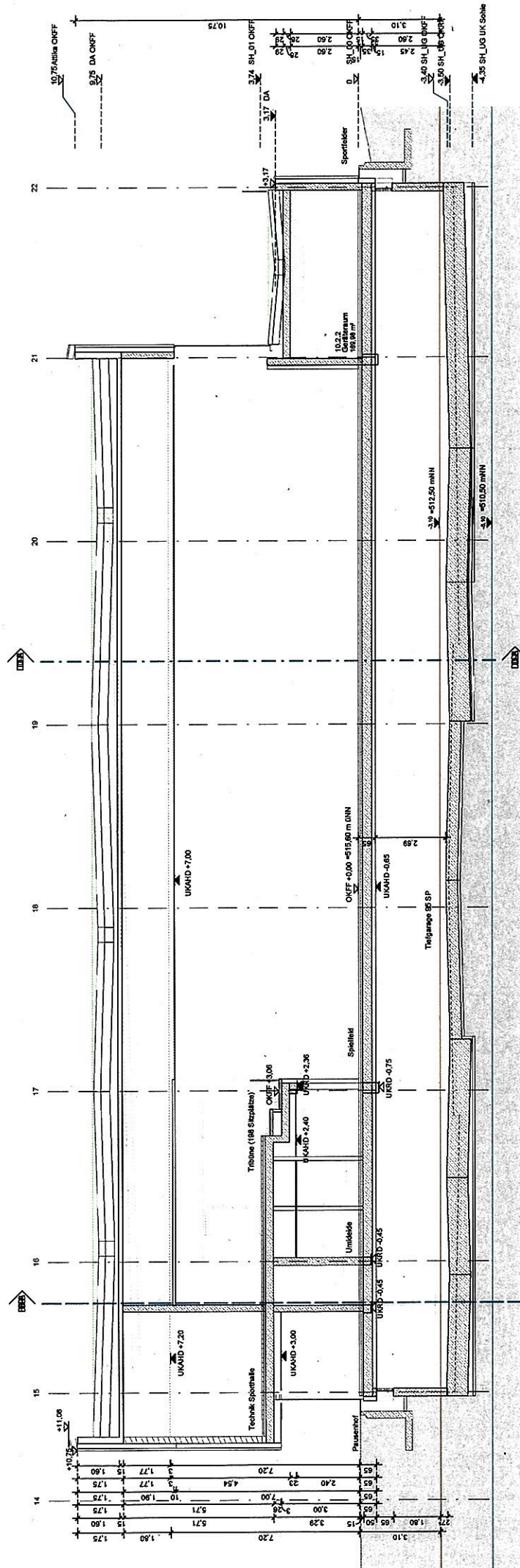






Architectural floor plan of a building with a green roof. The plan shows a grid of rooms with diagonal cross-bracing. Dimensions are provided along the top and right edges. A section line 'AA' is indicated on the left, and a section line 'BB' is indicated on the right. A small inset shows a detail of a staircase labeled 'Zugang Heimgarten'.

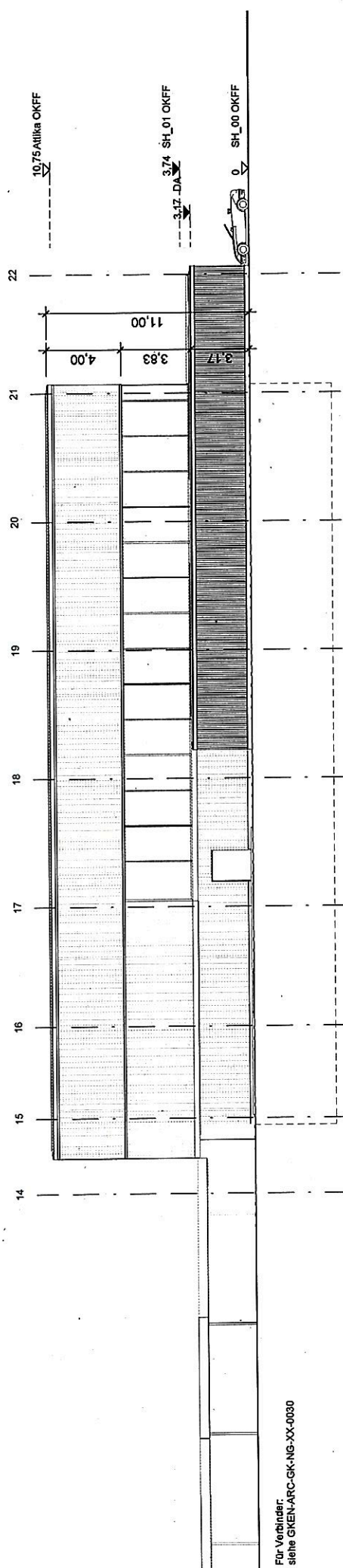
Gesamt



Fassade	1.80	27	1.84	12.08	21	27.64	21	6.13	27
Räume	2.17	35	1.41	8.20	45	26.94	45	6.35	120.12
Tragwerk II	3.85	30		11.05	60	27.30	60	6.00	30
Tragwerk I	2.17	35	4.77	35.75	25		25	6.20	
Raster	4.10			6.50		6.97		6.45	

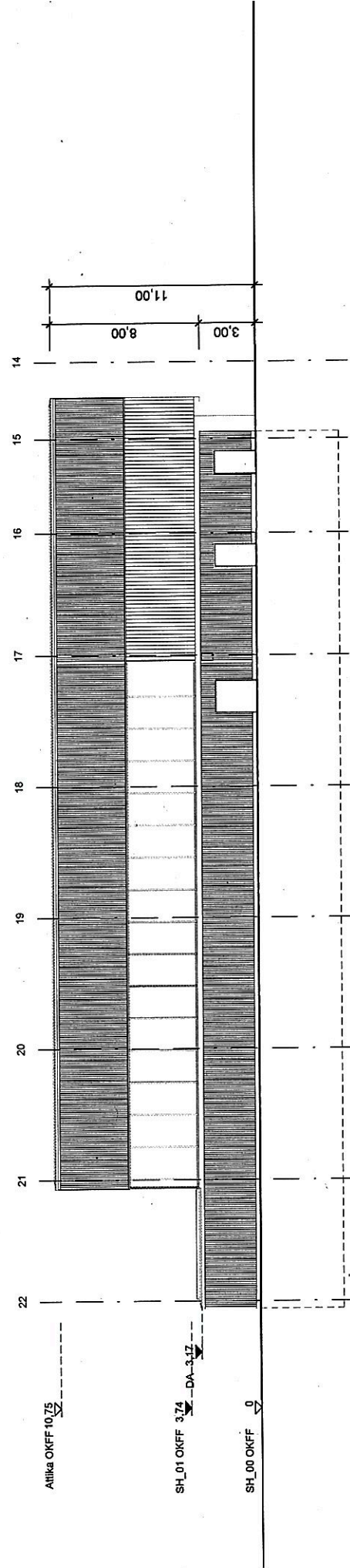
SPORTHAUSE  
SCHNITT AN





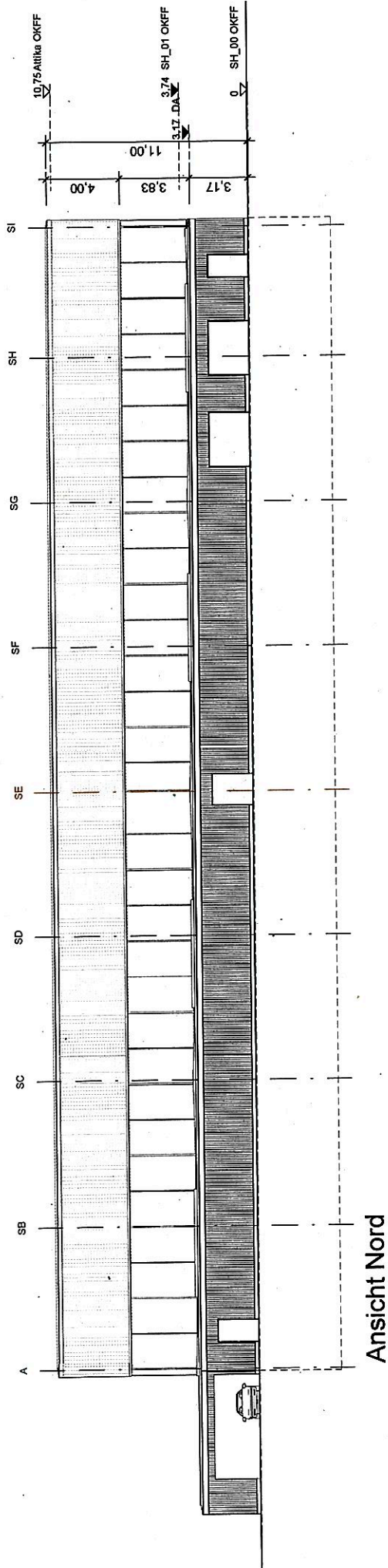
Ansicht Ost

Für Verbinden:  
siehe GKEN-ARC-GK-NG-XX-0030

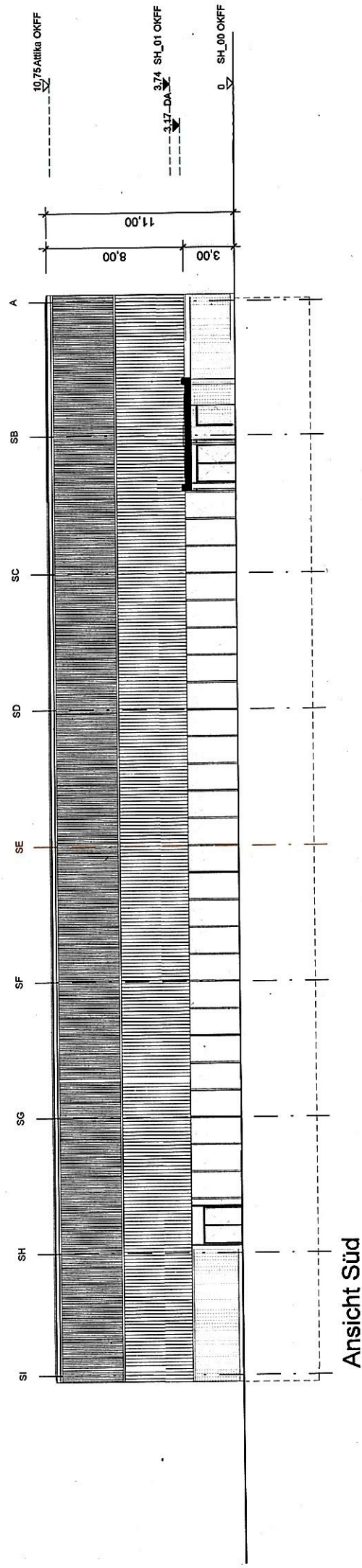


Ansicht West

SPRITZALLE



Ansicht Nord



Ansicht Süd

SPORTHALLE



## Über die Gemeinde

Kirchheim  
Glockenblumenstraße 7  
85551 Kirchheim b. München

An (untere Bauaufsichtsbehörde)

Eingangsstempel der unteren Bauaufsichtsbehörde

## Antrag

- ☐ auf Ausnahme / Befreiung (§ 31 BauGB)  
☒ auf Abweichung (Art. 63 BayBO)

## 1. Bauherr

Name, Vorname bzw. Firma

**Zweckverband Staatliche weiterführende Schulen im Osten des Landkreises München**

Anschrift (Straße, Hausnummer, PLZ, Ort)

**Räterstraße 26, 85551 Kirchheim b. München**

Telefon (mit Vorwahl)

Telefax (mit Vorwahl)

E-Mail

## 2. Bauvorhaben

Genaue Bezeichnung des Bauvorhabens

**Neubau Gymnasium + Sporthalle Kirchheim**

## 3. Baugrundstück

Gemarkung

**Kirchheim b. München**

Flur-Nr.

**132/133/134/135**

Gemeinde

**Kirchheim- Heimstetten**

Straße, Hausnummer

**Heimstettner Straße**

Gemeindeteil

Verwaltungsgemeinschaft

**Kirchheim b. München**

## 4. Folgendes wird beantragt:

Wir beantragen im Namen des Bauherrn eine Abweichung vom „Bebauungsplan Nr.100 mit integriertem Grünordnungsplan“, betreffend die Satzung zum B-Plan §8 Dachgestaltung Abs. 1):  
 Dachflächen von Flachdächern sind mit einer durchwurzelbaren Mindestsubstratstärke von 10 cm extensiv zu begrünen und in dieser Weise zu erhalten. Dies gilt nicht bei Dachflächen für Dachausstiege und Dachterrassen.

## 5. Begründung des Antrags

Die im Bauvorhaben vorgesehene extensive Dachbegrünung entsprechen nach derzeitigem Planungsstand einer vom Gründach-Hersteller „Optigrün“ empfohlenen Substratstärke von 6 cm. Auf Grund der enormen Größe dieser Bauten mit einer gesamten Fläche von ca. 2.500m² Dachbegrünung ergeben sich bei zusätzlichen 4cm Mehrsubstrat zudem ca. 30.000€ Mehrkosten. Eine Erhöhung der Substratstärke hätte des Weiteren auch Auswirkungen auf das Tragwerk, welche aktuell nicht absehbar sind und Umplanungen sowie Mehrkosten bedingen können.

Ort, Datum

**Berlin, 28.10.2019**

Unterschrift Entwurfsverfasser

Ort, Datum

Unterschrift Bauherr/Vertreter