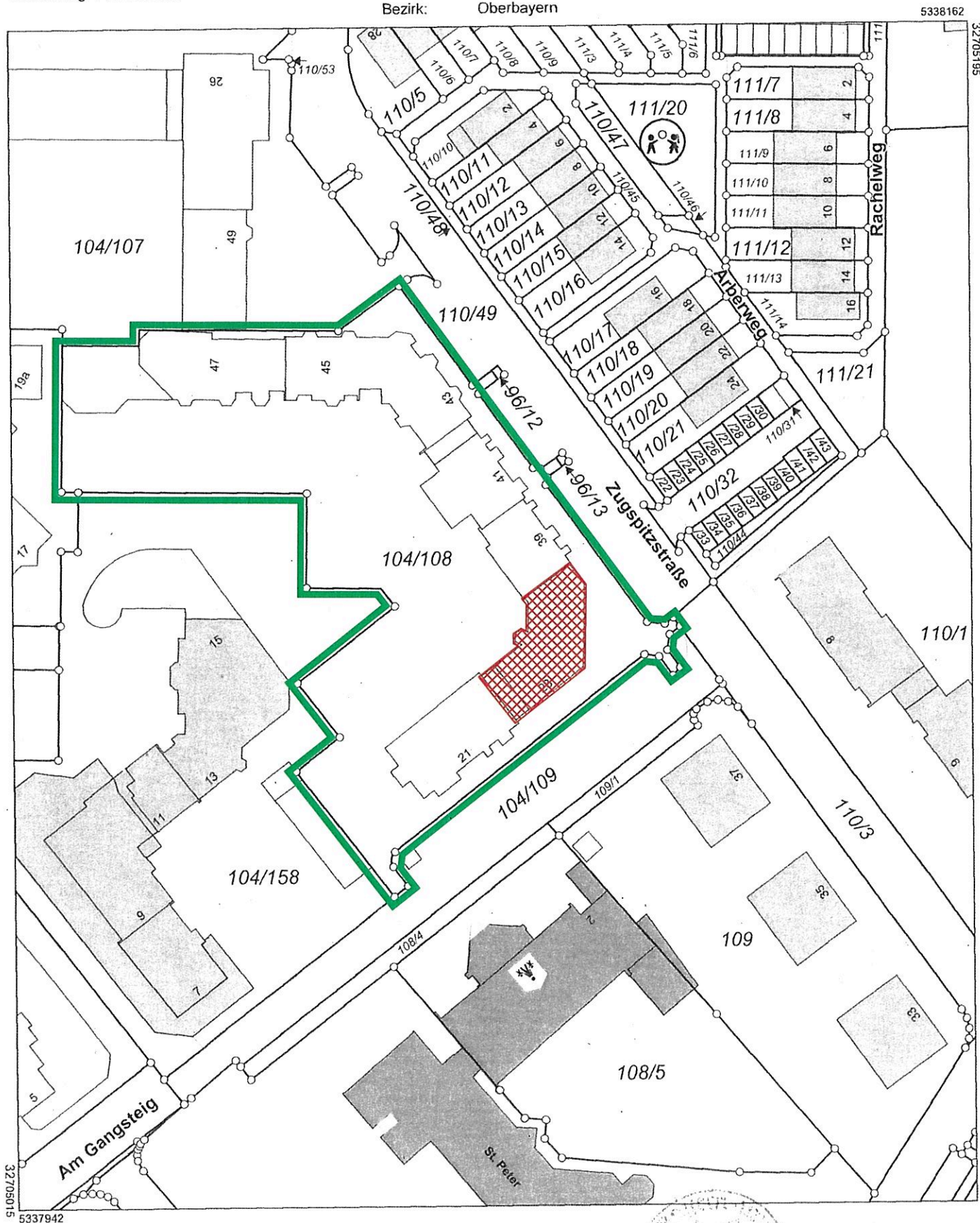


Flurstück: 104/108  
Gemarkung: Heimstetten

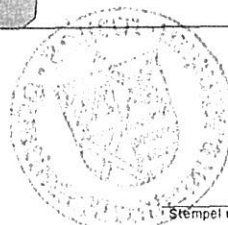
Gemeinde: Kirchheim b.München  
Landkreis: München  
Bezirk: Oberbayern



Maßstab 1:1000  Meter

Vervielfältigung nur in analoger Form für den eigenen Gebrauch.  
Zur Maßentnahme nur bedingt geeignet.

Geschäftszeichen: 2019-6100-1549-017

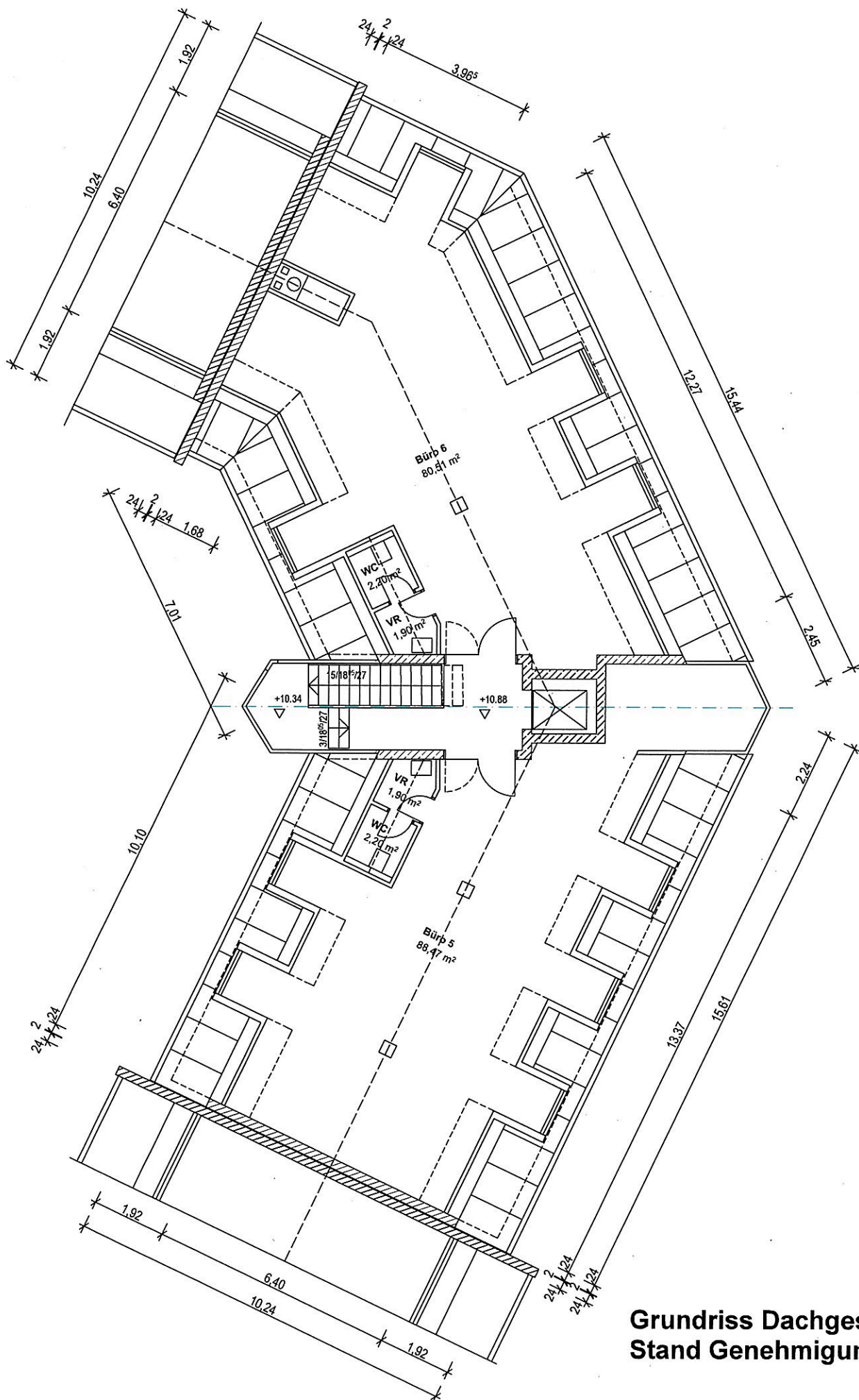


Stempel und Unterschrift der abgebenden Stelle



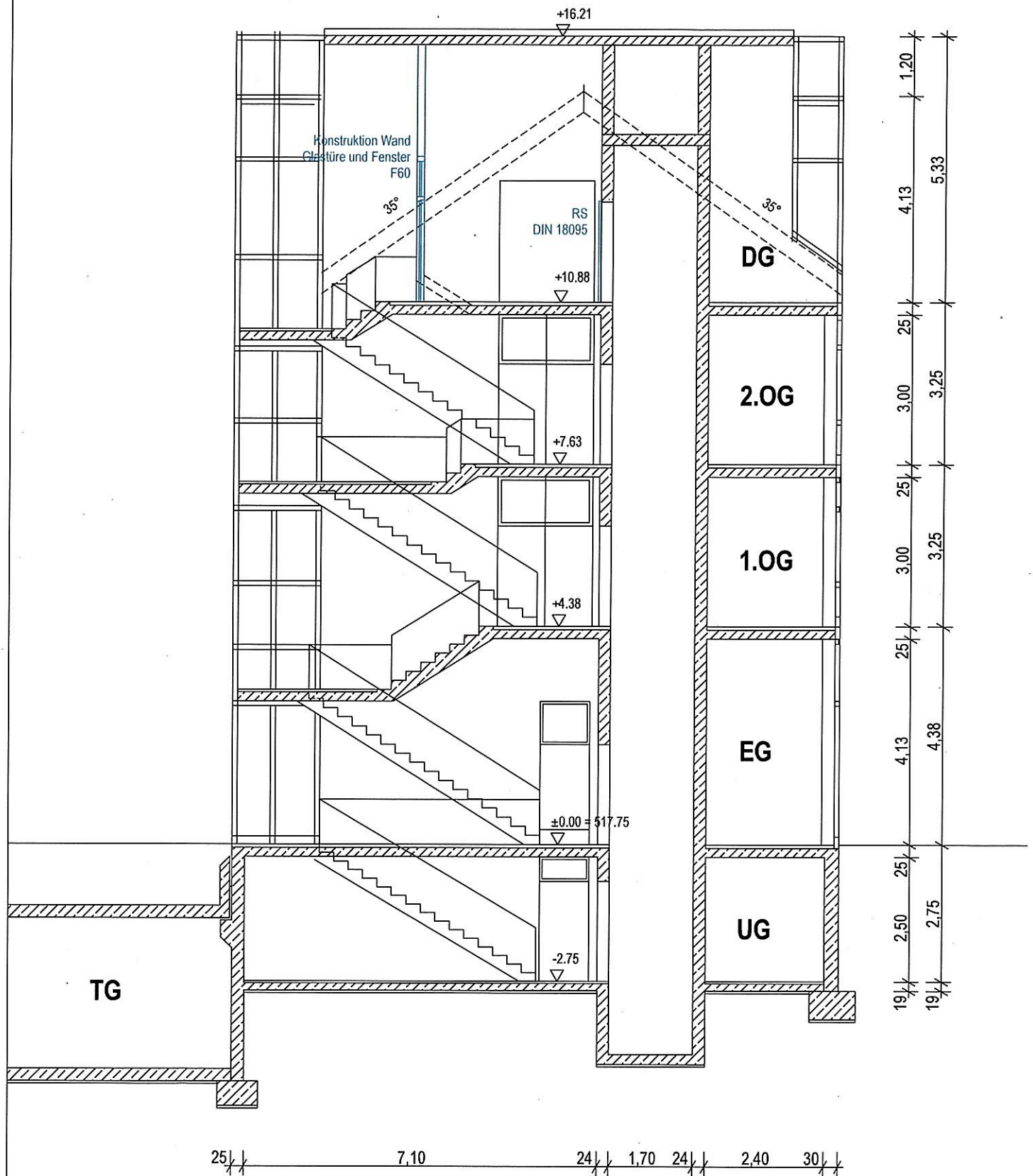






**Grundriss Dachgeschoß  
Stand Genehmigungsplanung**





**Querschnitt A-A**  
**Umbau und Nutzungsänderung**



Zusammenlegung und Nutzungsänderung von zwei Büroeinheiten im Dachgeschoß  
zu einer Zahnarztpraxis  
Am Gangsteig 23 in 85551 Kirchheim-Heimstetten  
Anlage zum Bauantrag vom November 2019

### **Stellplatznachweis**

---

#### **A Kfz-Abstellplätze**

1 Gemäß Stellplatz- und Fahrradsatzung für die Gemeinde Kirchheim bei München vom 01.07.2019 sind gemäß Anlage 1 zu § 3 für die geplante neue Nutzung als Zahnarztpraxis Kfz-Stellplätze nachzuweisen, wie folgt:

1.1	Hauptnutzflächen (HNF) Arztpraxis 1 ST je 30 m <sup>2</sup>	rd. 120 m <sup>2</sup>	4 ST
-----	--	------------------------	------

2 Bei Nutzungsänderungen, wie im vorliegenden Fall von Büroeinheiten zu einer Zahnarztpraxis, wird der fiktive Bestand an Stellplätzen nach der Anlage 1 auf Grundlage der genehmigten Nutzung angerechnet, wie folgt:

2.1	Hauptnutzflächen (HNF) Büro 1 ST je 40 m <sup>2</sup>	rd. 170 m <sup>2</sup>	4 ST
-----	--	------------------------	------

---

	Nach Gegenrechnung Summe nachzuweisender Stellplätze	0 ST
--	--	------

3 Der Stellplatznachweis für die geplante neue Nutzung ist somit erfüllt.

#### **B Fahrrad-Abstellplätze**

Gemäß Stellplatz- und Fahrradsatzung für die Gemeinde Kirchheim bei München vom 01.07.2019 sind gemäß Anlage 1 Pkt. 11 für die geplante neue Nutzung als Zahnarztpraxis keine Fahrradstellplätze nachzuweisen.

München, den 20.11.2019

