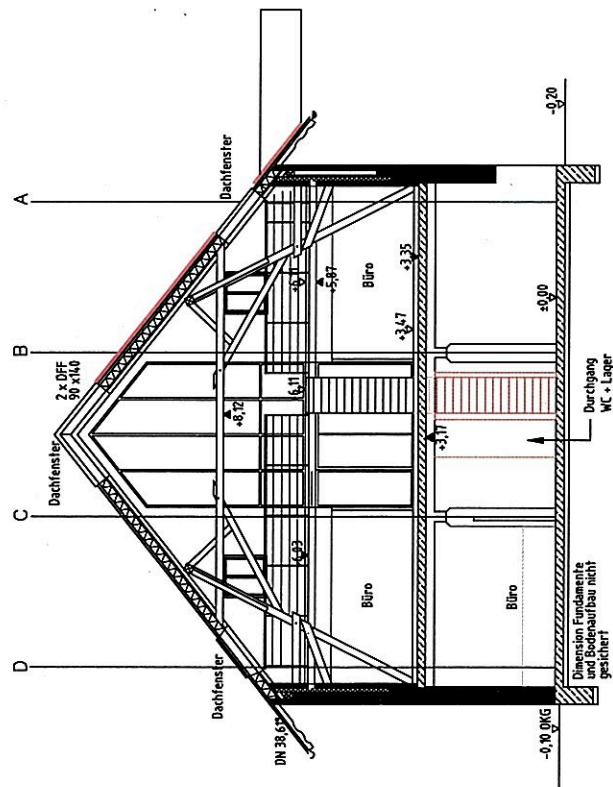
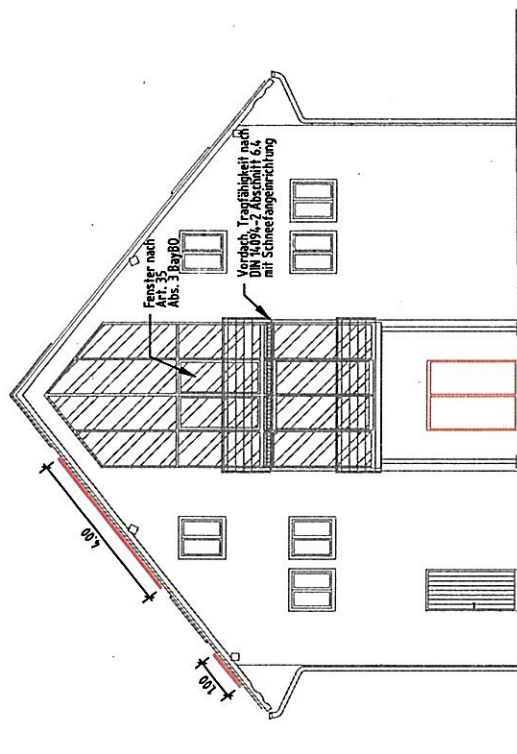
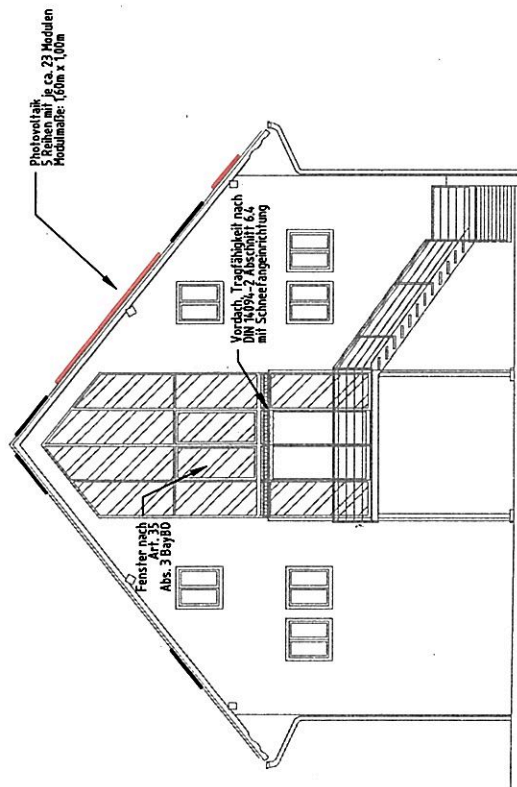
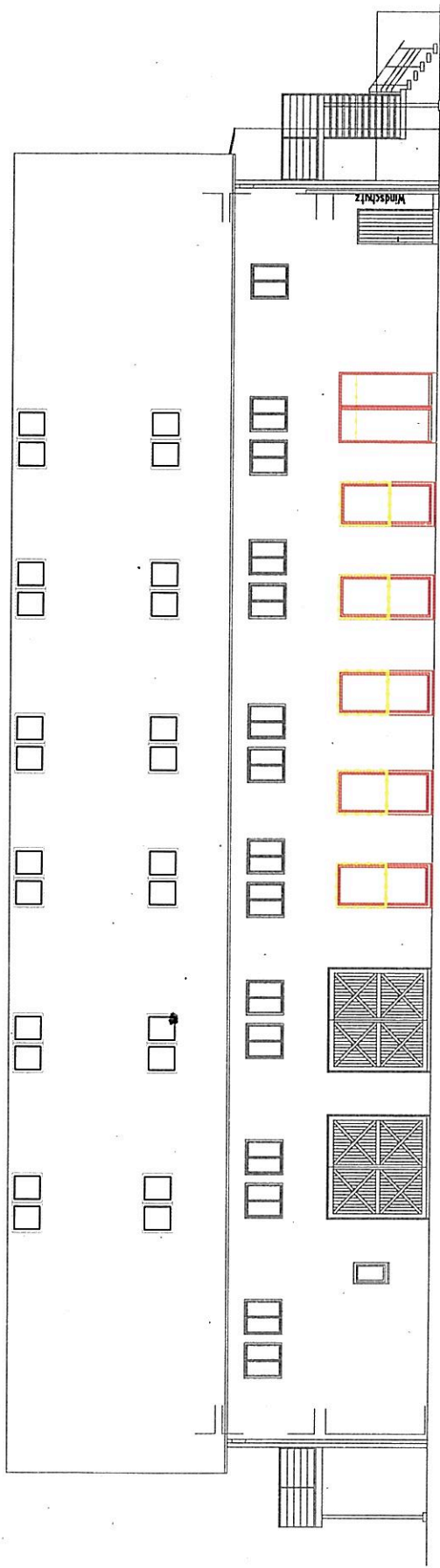
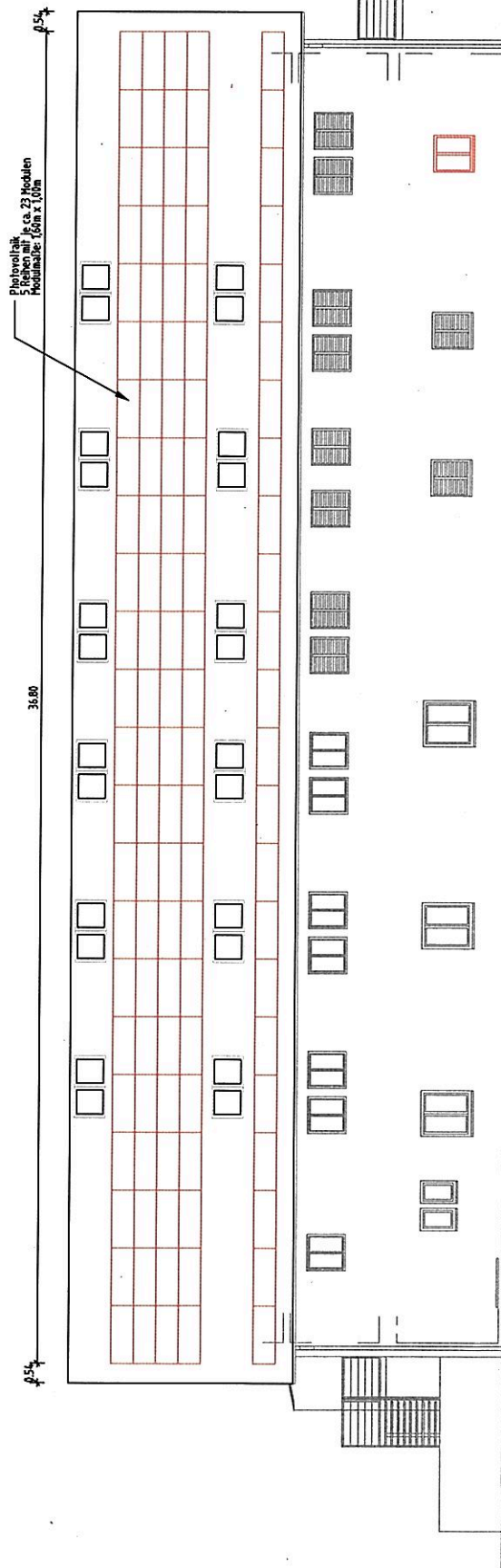


Dachgeschoss M 1:100





Ostansicht M 1:100



Westansicht M 1:100

AN

DIE GEMEINDE KIRCHHEIM

z. HD. HERRN MAYER

MÜNCHNER STRASSE 6

85551 KIRCHHEIM

Freitag, den 20. Dezember 2019

FELDKIRCHENER STRASSE 7A • Flurstück Nummer 43 • Kirchheim bei München

Erweiterung Büroflächen Ingenieurbüro Hausladen - Umbau und Umnutzung des ehem. Getränkemarktes als zusätzliche Bürofläche

Sehr geehrter Herr Mayer,
sehr geehrte Damen und Herren,

Der ehemalige Getränkemarkt der Familie Böttl auf dem Flurstück 43, Feldkirchener Straße 7a ist im Erdgeschoss des Stadels ausgezogen und die freigewordenen Flächen übernimmt zum Großteil das dort schon ansässige Ingenieurbüro Hausladen.

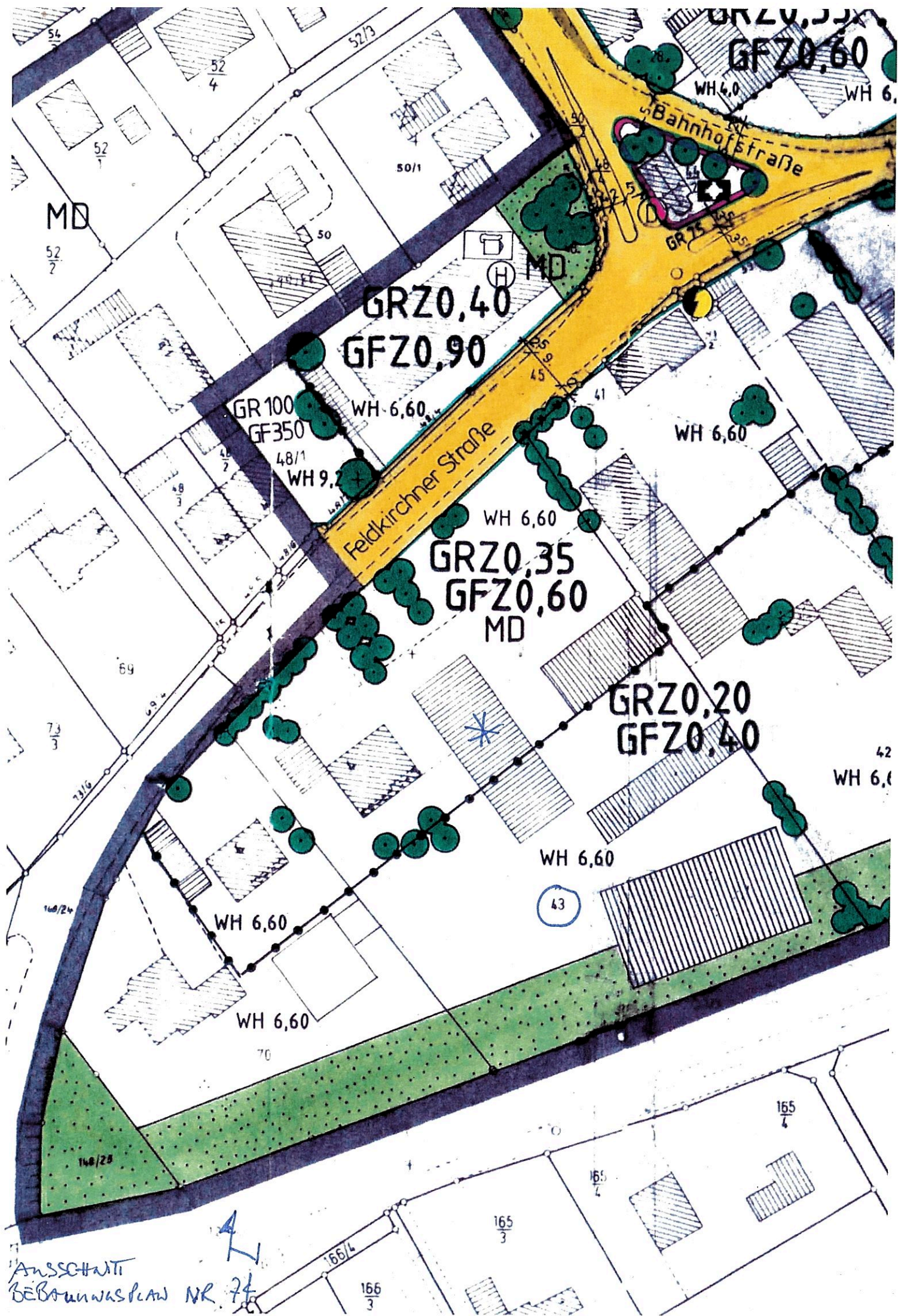
Ein kleinerer Bereich inklusive Büro für die Eigentümer, die Familie Böttl bleibt im Erdgeschoss erhalten, zieht aber innerhalb der Grundrissorganisation EG um und erhält an der Südseite des Gebäudes eine Eingangstüre.

Die weiteren Eingriffe in die bauliche Substanz sind wie folgt: Eine interne Treppe wird die neue Bürofläche IB Hausladen mit der bereits bestehenden Bürofläche im OG verbinden und 5 Fenster plus die ehem. Eingangstüre Markt an der Ostseite sollen verändert werden. An der Westseite soll ein kleines Fenster zur Belichtung Büro Böttl eingefügt werden sowie das Dach mit einer PV- Anlage gedeckt werden. Innerhalb des Gebäudes kommen ein paar Wände und Türen hinzu.

Die Anzahl der Stellplätze wird, wie 2014 angegeben, trotz Änderung der Stellplatzsatzung mit 07.2019 gleichbleiben. Hierzu erhalten Sie mit Abgabe der Bauantragsunterlagen gesondert die Berechnung und Angabe der Ladestationen Elektroauto für Büro-Car-Sharing wofür unter anderem der zukünftig auf dem Dach produzierte Strom seine Verwendung finden soll.

Der Windschutz in Verlängerung der Nordwand soll erneuert werden. Zudem ist geplant einen kleinen Bereich entlang der Ostfassade als Freisitz zu nutzen. Hier wird keine bauliche Veränderung in Form von Pflasterung etc. stattfinden, lediglich eine Möblierung hinzukommen.

Für Rückfragen stehen wir Ihnen sehr gerne zur Verfügung.
Freundliche Grüße,



ANSCHLUSSE
BEBAUUNGSPLAN NR. 74