




Landratsamt München
Bauen
Frau Hänisch
Frankenthaler Str. 5-9

81539 München

28.02.2020

Projekt: **Neubau SDC SpaceNet Datacenter Kirchheim-Heimstetten**

Ihr Zeichen: 4.1-0044/18/N Kirchheim b. München

Sehr geehrte Frau Hänisch,

zu oben genanntem Bauantrag haben wir die im Anschreiben an die Gemeinde Kirchheim aufgelisteten Unterlagen als Tektur eingereicht. Änderungen wurden mit dem Brandschutz – Sachverständigen abgestimmt, das aktualisierte Brandschutzkonzept samt Plananlagen liegt in den nächsten Tagen vor und wird Ihnen nachgereicht. Es ist abgestimmt mit dem Brand-Prüf-SV und wird diesem zur Bescheinigung Brand II vorgelegt. Der Abschlussbericht des Prüfstatikers liegt Ihnen bereits vor.

Die Pläne wurden komplett überarbeitet und ergänzt. In gelber Farbe wurde der bisherige Genehmigungsstand dargestellt, Änderungen sind i. d. R. in roter Farbe dargestellt. Unverändertes ist in schwarzer Farbe gekennzeichnet.


Zumeist haben sich die Lage und Art von Türen (2-flüglig / 1-flüglig) geändert, oder die Lage / Größe von Installationsschächten. Die als Brandwand ausgebildete Ostfassade ist nicht mehr als Stützenkonstruktion mit Ausfachungen sondern als selbsttragende Wand ausgebildet.

Im EG wurde auf das Büro in der Süd- / Westecke zugunsten der entsprechend vergrößerten Lounge verzichtet. Ergänzt wurde der Ladelift an der Laderampe.

Im 1.OG hat sich der Zuschnitt des Korridors HA 201 geringfügig geändert. Der Bürobereich im 1.OG ist derzeit noch nicht ausgebaut.

Im DG sind die Wartungsstege und das an der Attika umlaufende Geländer ergänzt worden. Die Attika hat sich geringfügig erhöht. Die Treppeneinhausung auf dem Dach hat ein Pultdach erhalten, der First ist entsprechend höher geworden.

Im Außenbereich haben sich Änderungen bzgl. der Lage und Maße der technischen Nebengebäude ergeben. Insbesondere betrifft das das Gebäude für die Mittelspannung, deren Zugangstüren auch neuplatziert wurden. Hierfür gibt es einen zusätzlichen Plan. Die Zugänge zu den im oberen Bereich der Leistungsmodule befindlichen Notstromgeneratoren wurden teilweise



geändert die Höhenentwicklung der Generatoren und Trafos hat sich etwas vergrößert. Eingetragen wurden zusätzlich Fundamente für Leistungsmodule und ein 3. Trafo.

Die Lage der unterirdischen Dieseltanks wurde angepasst. Auf die erweiterte Bodenplatte für anschließende Bauphasen wurde verzichtet.

Im Freianlagengestaltungsplan wurde ein Baum neu platziert, welcher wegen eines technischen Schachts (Schmutzwasserpumpen) nicht wie vorgesehen platziert werden kann.

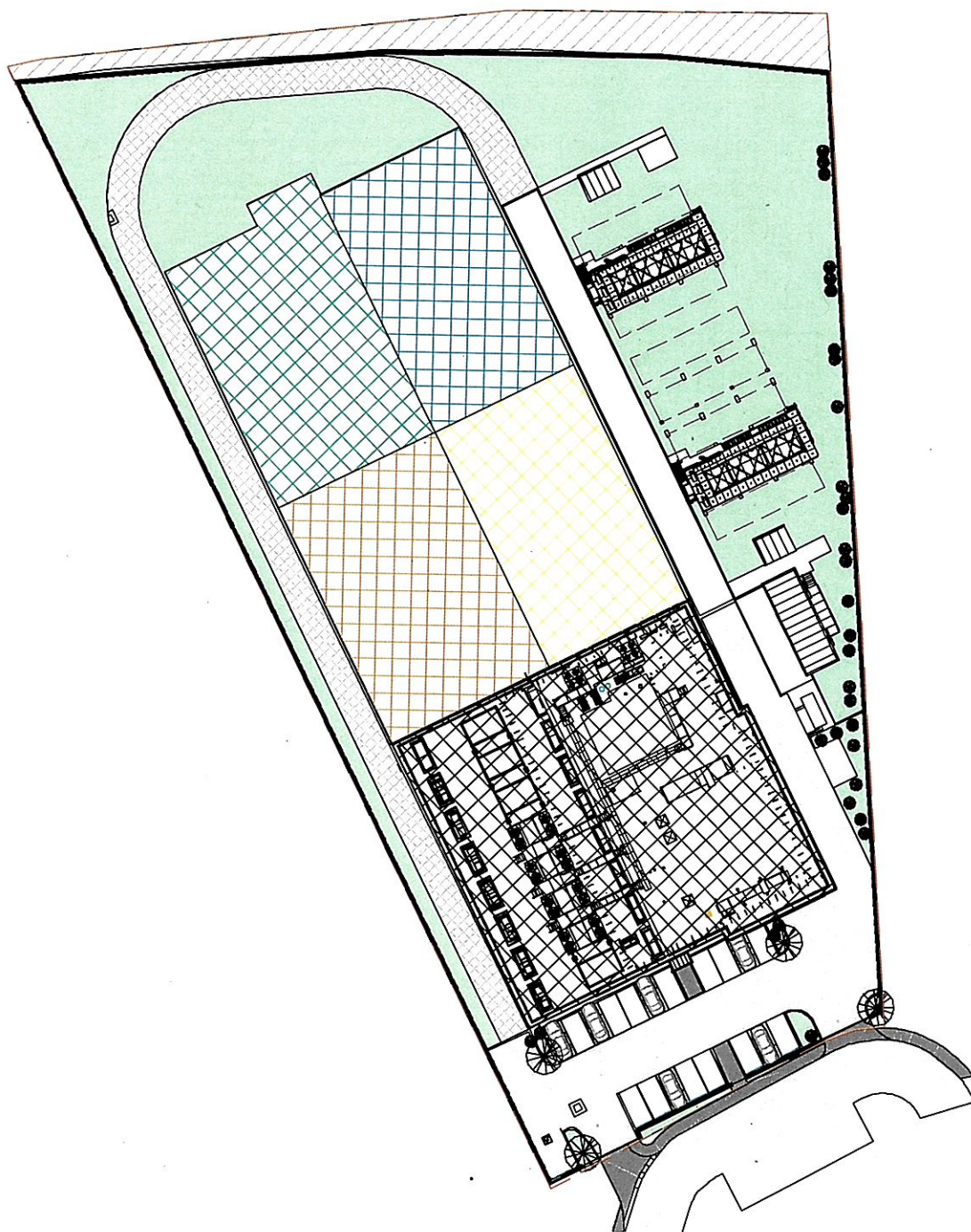
Eine aktualisierte Berechnung für die sich neu ergebenden Raumgrößen ist beigelegt. An der Betriebsbeschreibung und dem Stellplatznachweis gibt es keine Änderungen. Ein aktualisiertes Schallschutzgutachten wurde Ihnen bereits vorgelegt.

An der Baubeschreibung und der Betriebsbeschreibung sowie am Stellplatznachweis ändert sich nichts.

Freundliche Grüße


Architekt

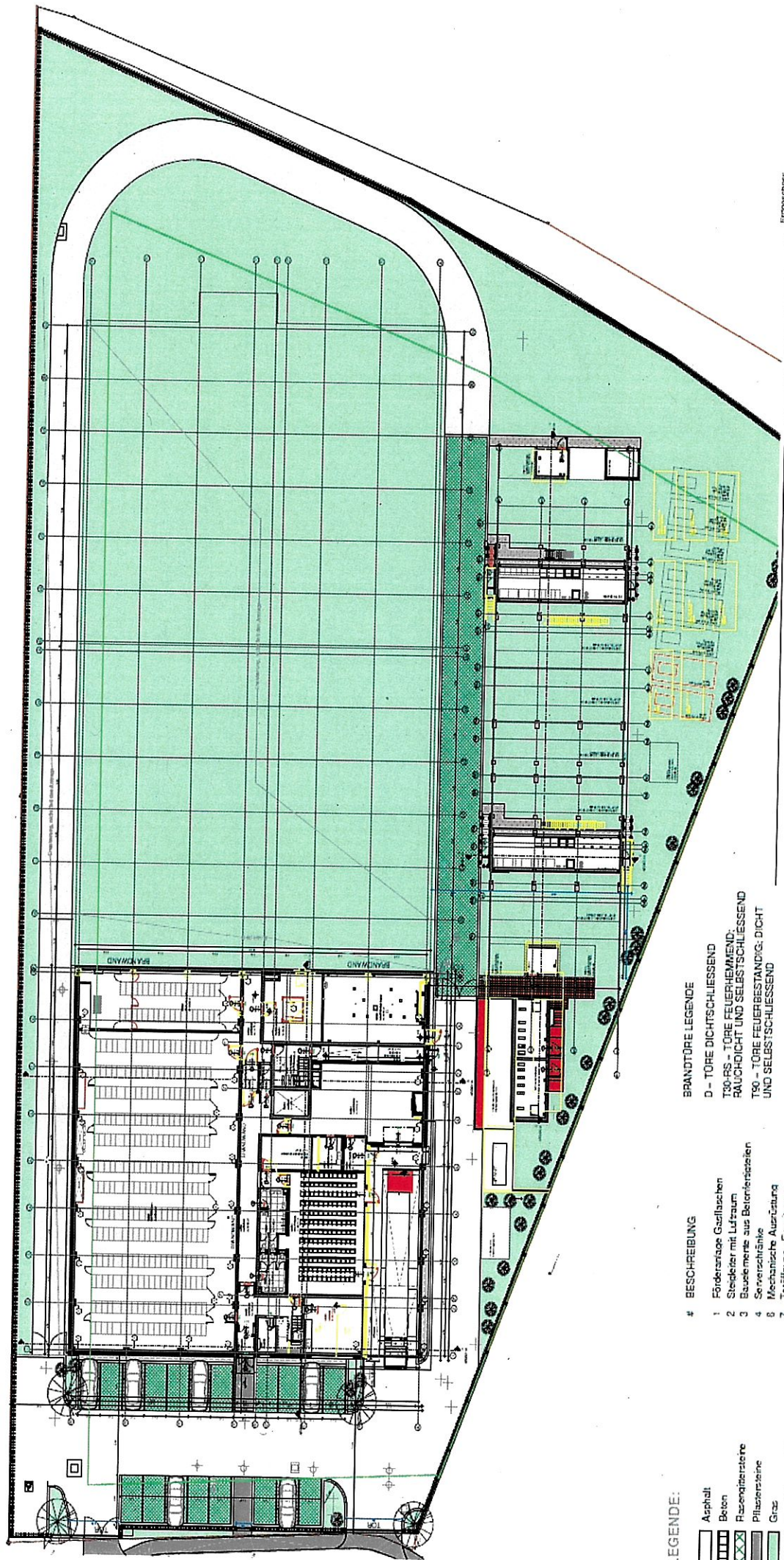
Anlage



LEGENDE

- Phase 1
- Phase 2
- Phase 3
- Phase 4
- Phase 5

ÜBERSICHT SONAUSCHWITE, LAREPLAN



Erdbauabrisse

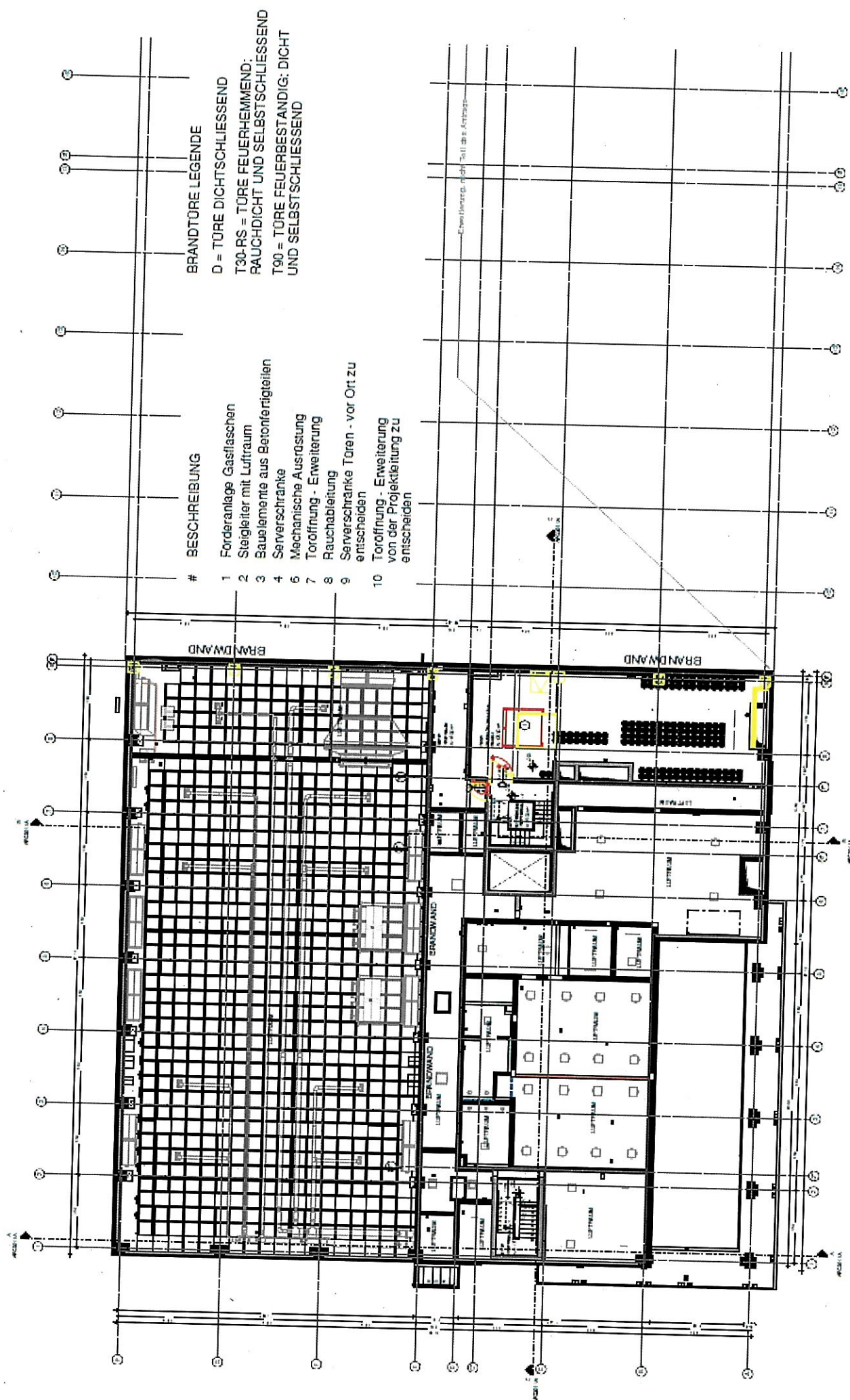


LEGENDE:

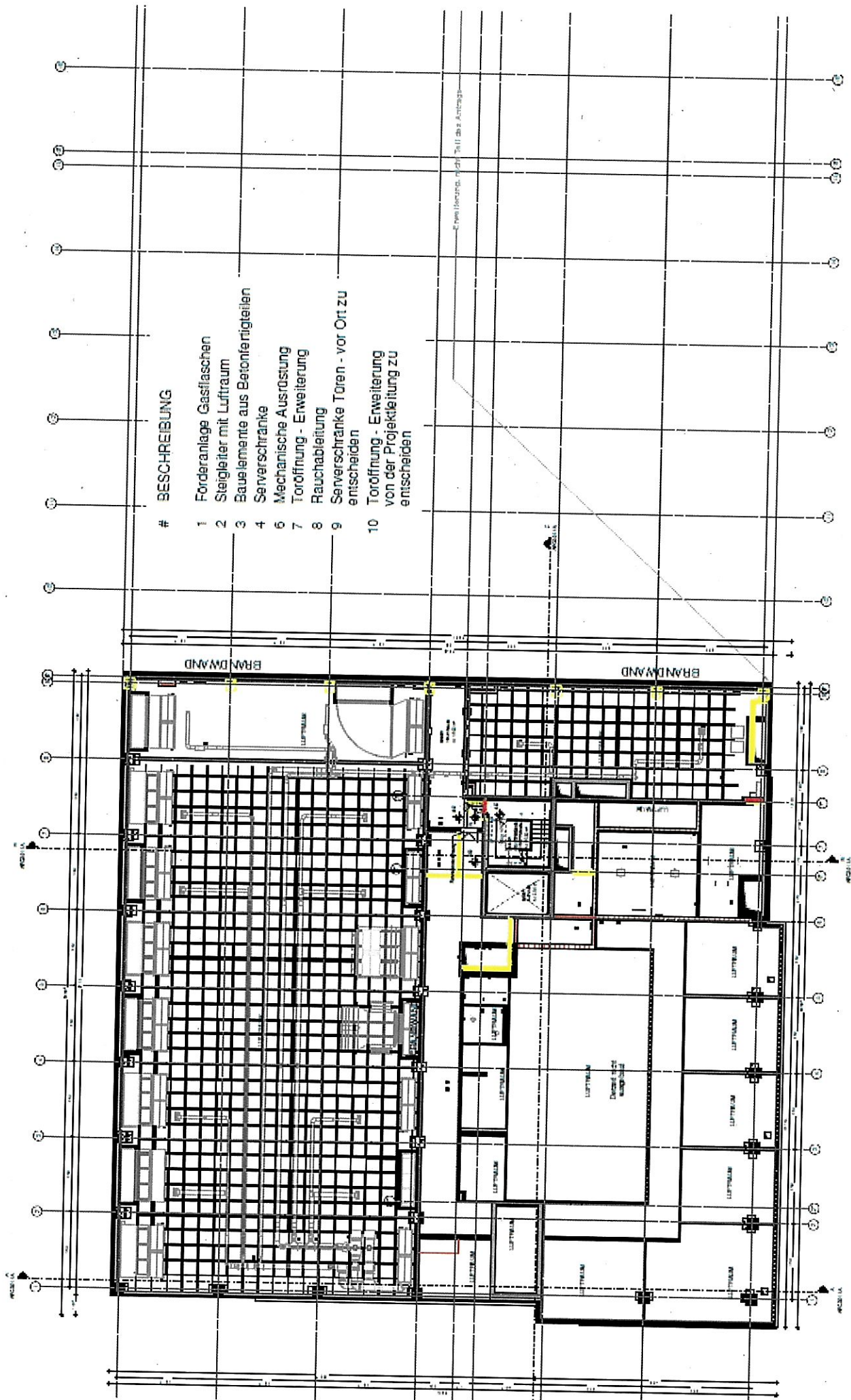
- | | | | |
|--|----------------------------------|--|--|
| | Asphalt | | 1 Förderanlage Gassflaschen |
| | Beton | | 2 Steckleiter mit Luftraum |
| | Rasenquatersteine | | 3 Bauelemente aus Betonkerpsteinen |
| | Pflastersteine | | 4 Sensenschwänke |
| | Gras | | 5 Mechanische Ausrüstung |
| | Van Bebauung freizuhaltende Zone | | 6 Totöffnung - Erweiterung |
| | Weitere Baubeschnitte | | 7 Rauchableitung |
| | Kies | | 8 Sensenschwänke Türen - vor Ort zu entscheiden |
| | Grundstücksgrenze | | 9 Totöffnung - Erweiterung von der Projektleitung zu entscheiden |
| | Bebaubare Fläche | | |
| | Abstandfläche | | |
| | Weitere Baubeschnitte | | |
| | Server | | |
| | Var Ort Gemeinzen | | |

- BRANDTÖRE LEGENDE**
- D - TÖRE DICHTSCHLIESSEND
- T90-BS - TÖRE FEUERHEHMEND: RAUCHDICHT UND SELBSTSCHLIESSEND
- T90 - TÖRE FEUERBESTÄNDIG: DICHT UND SELBSTSCHLIESSEND

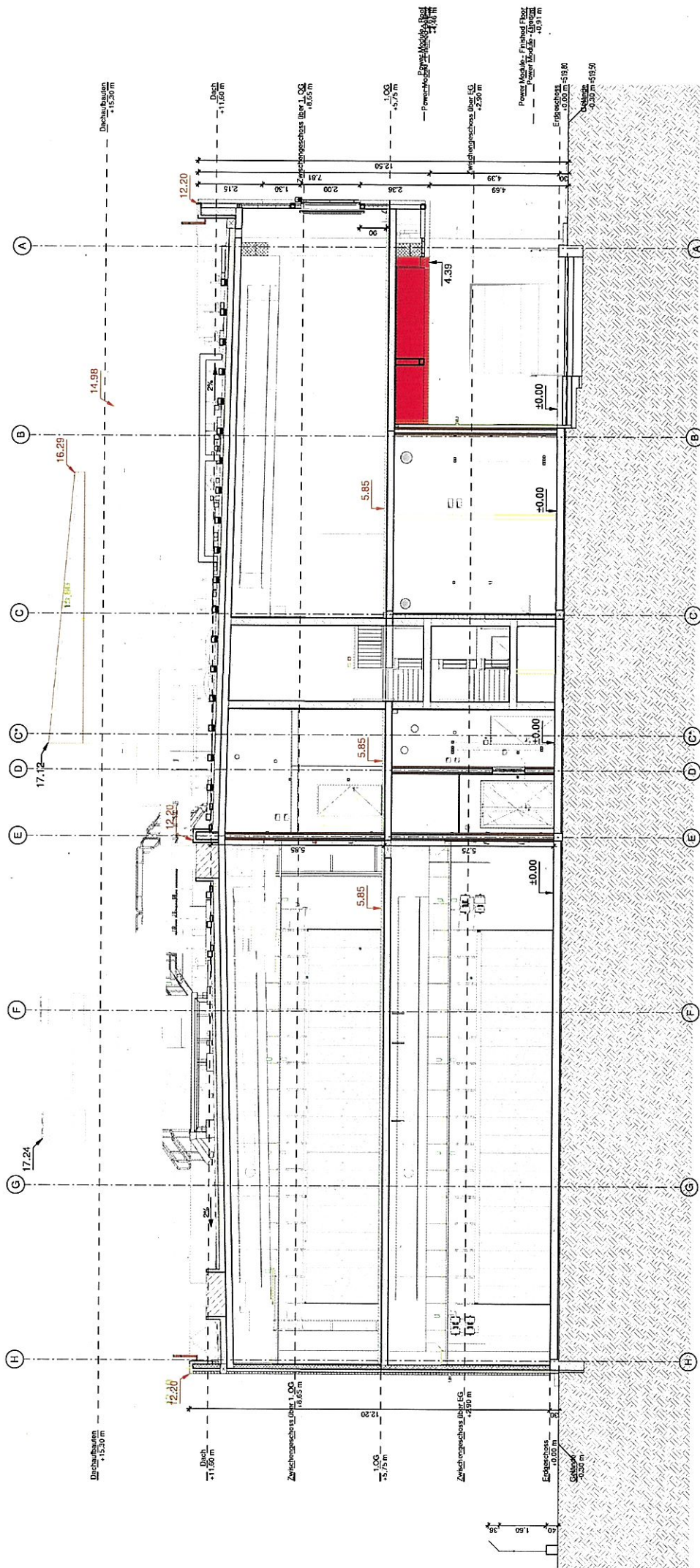
FK-90-ES04055



ZWISCHENGESCHOSS
 4
 ÜBER EG



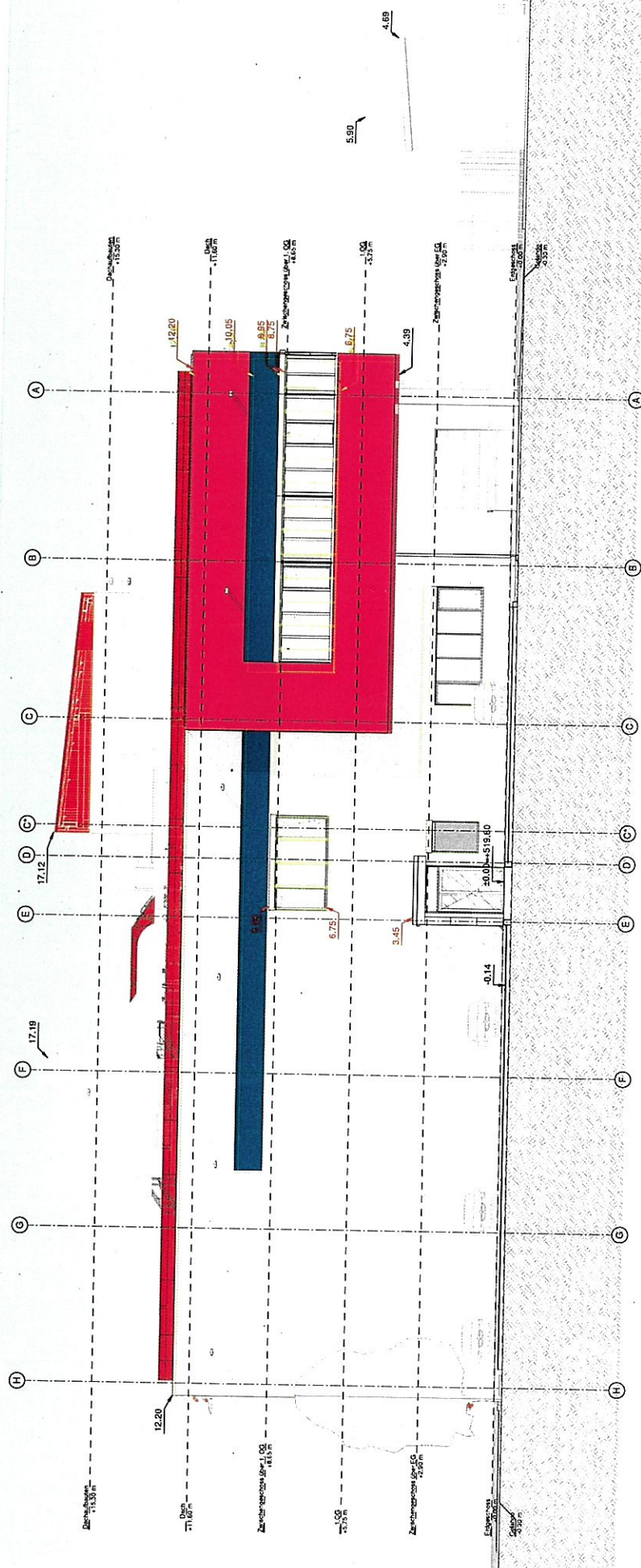
ZWISCHENGESCHOSS ÜBER 1. OBERGESCHOSS



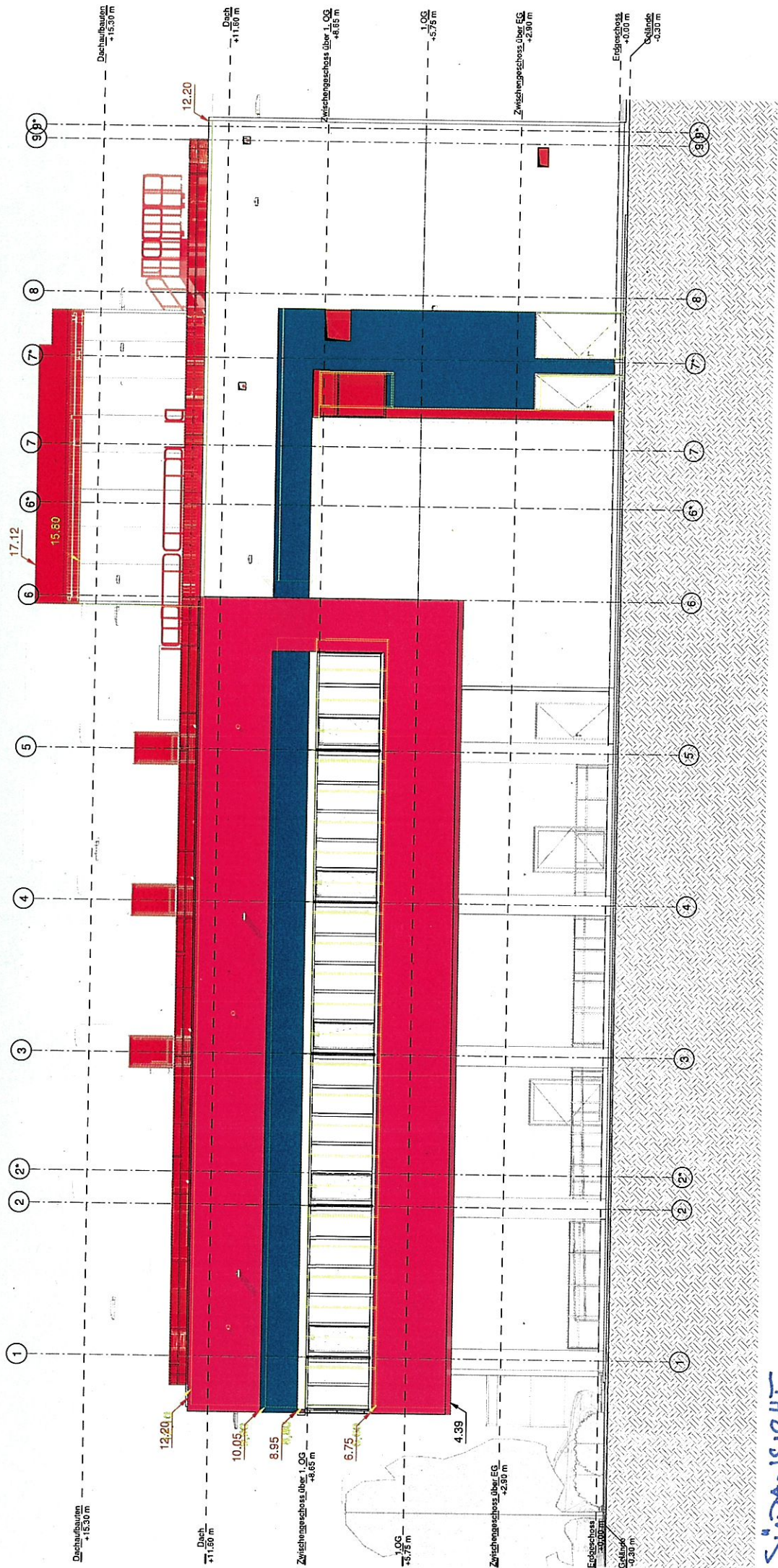
Schnitt A-A



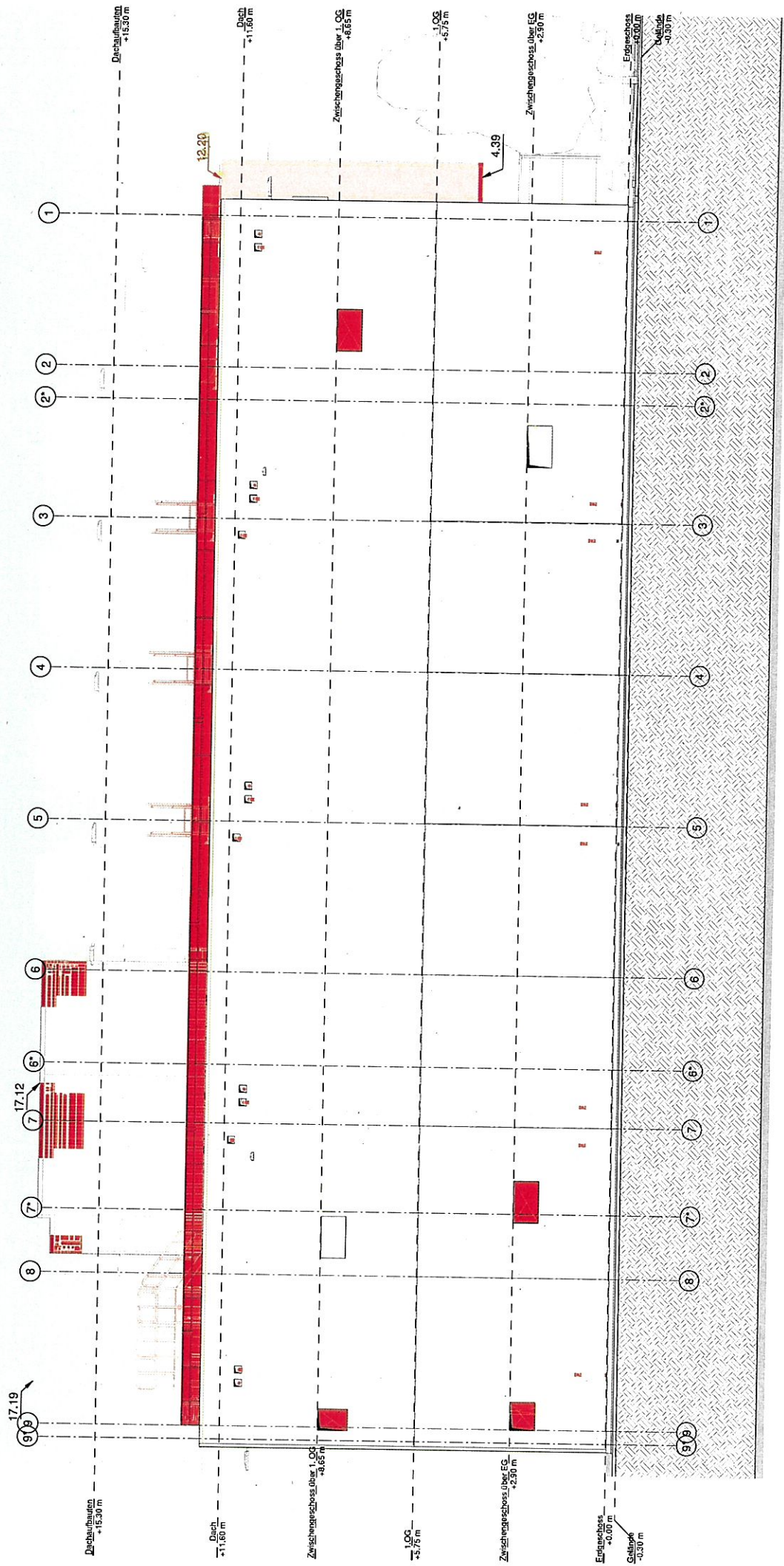
Schnitt B-B



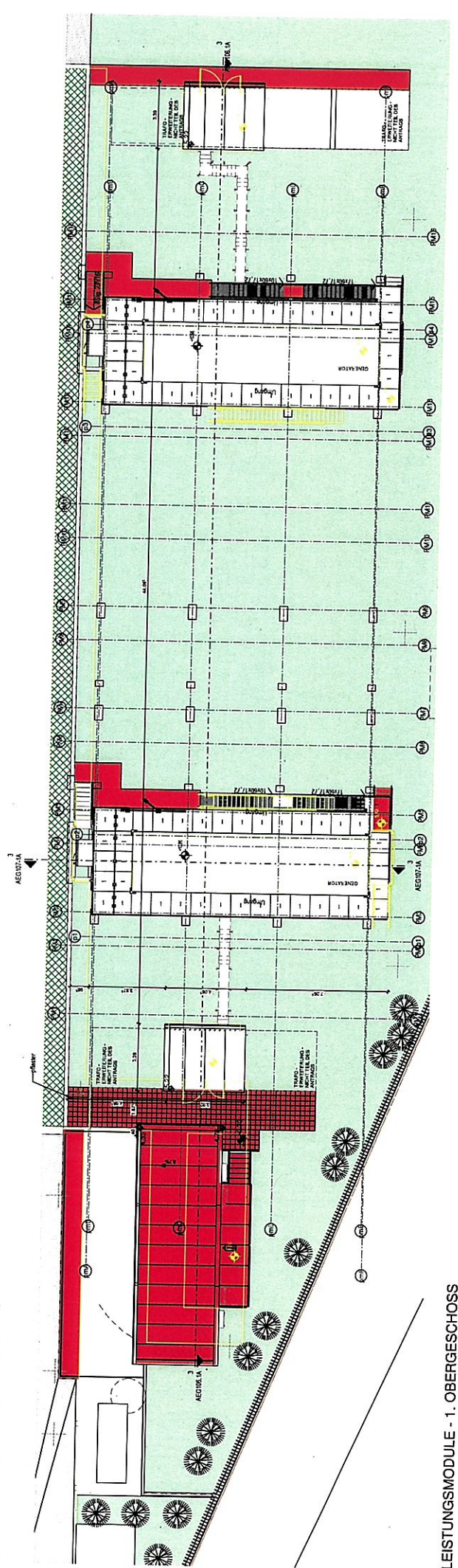
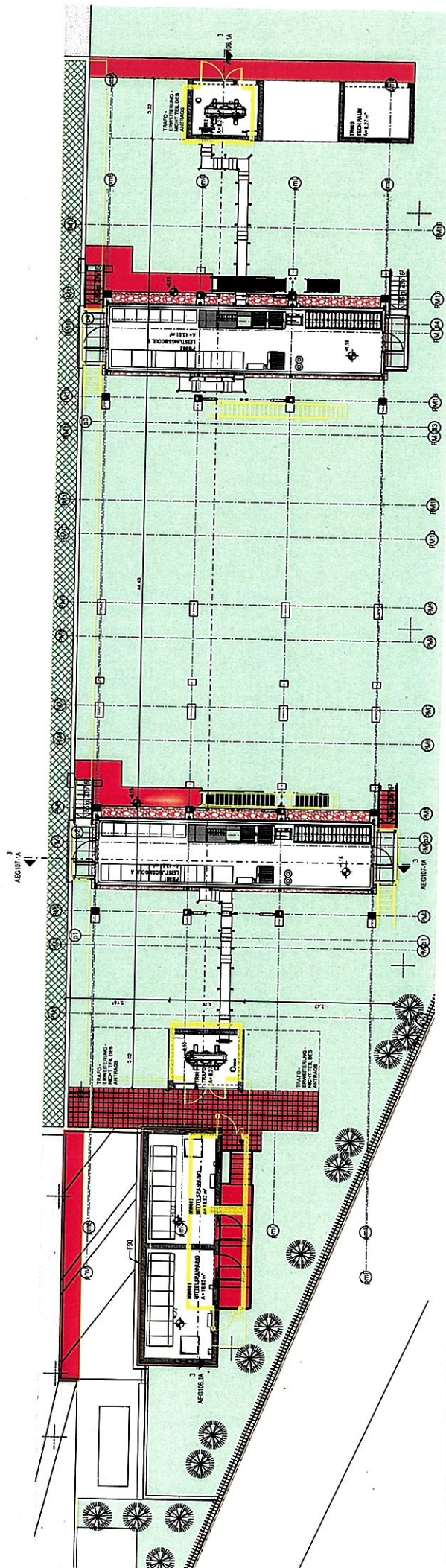
WESTANSICHT

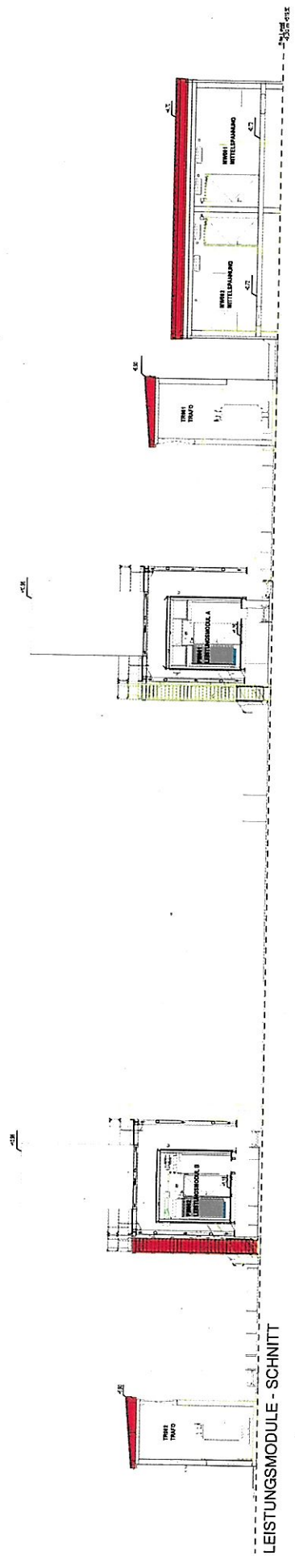


Südsicht

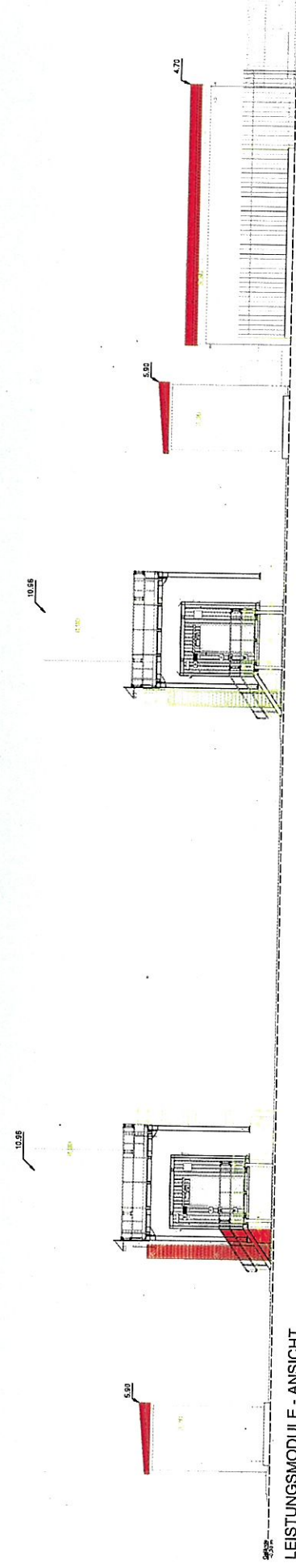


NORDANSICHT





LEISTUNGSMODULE - SCHNITT



LEISTUNGSMODULE - ANSICHT

10.96

7.00

1.435

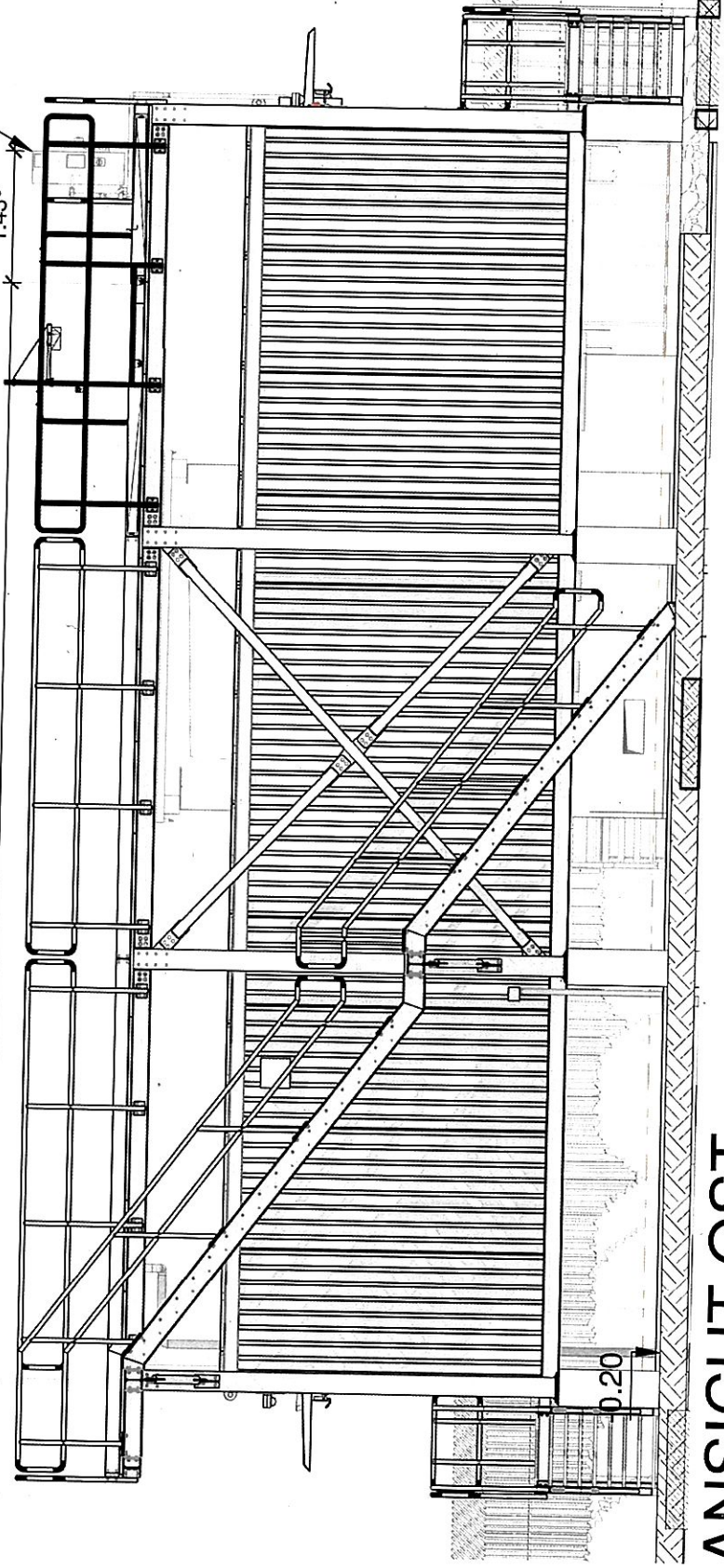
12.00

*

0.20

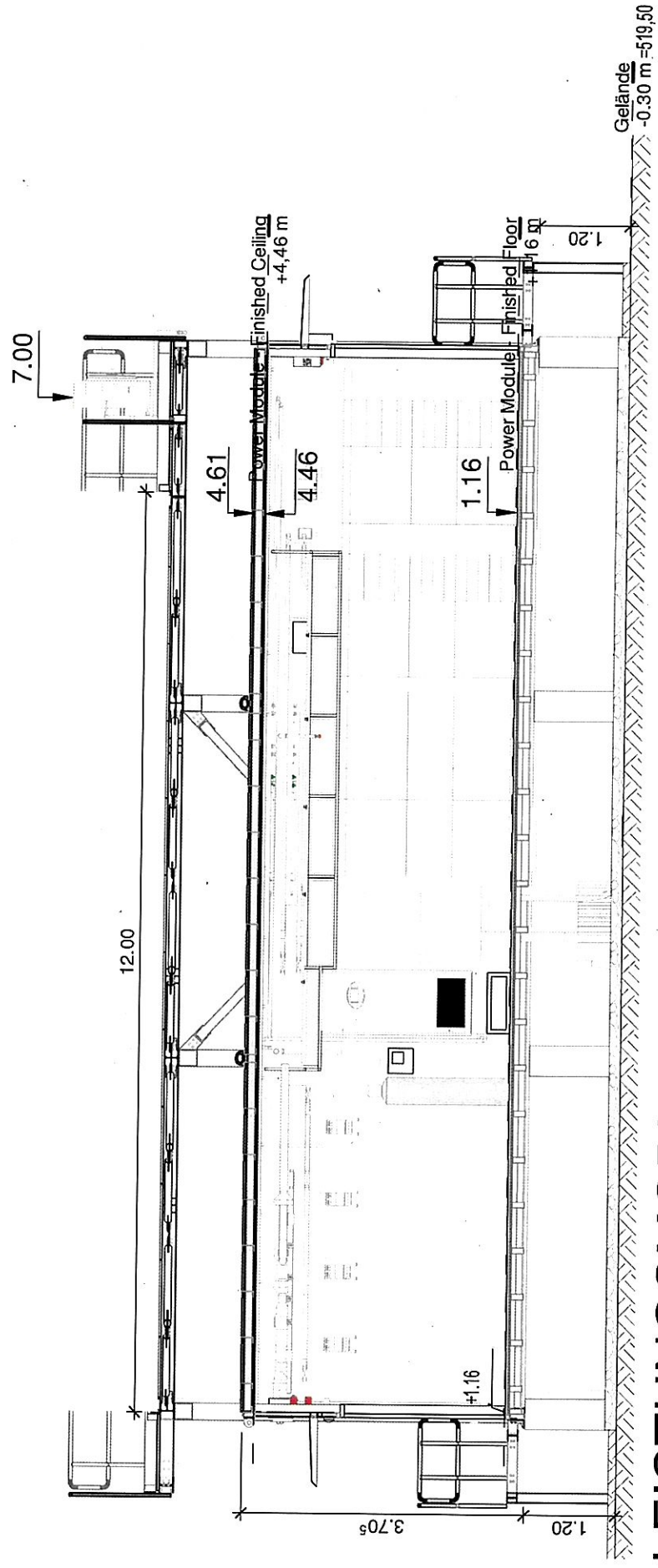
Gelände
-0.30 m

ANSICHT OST



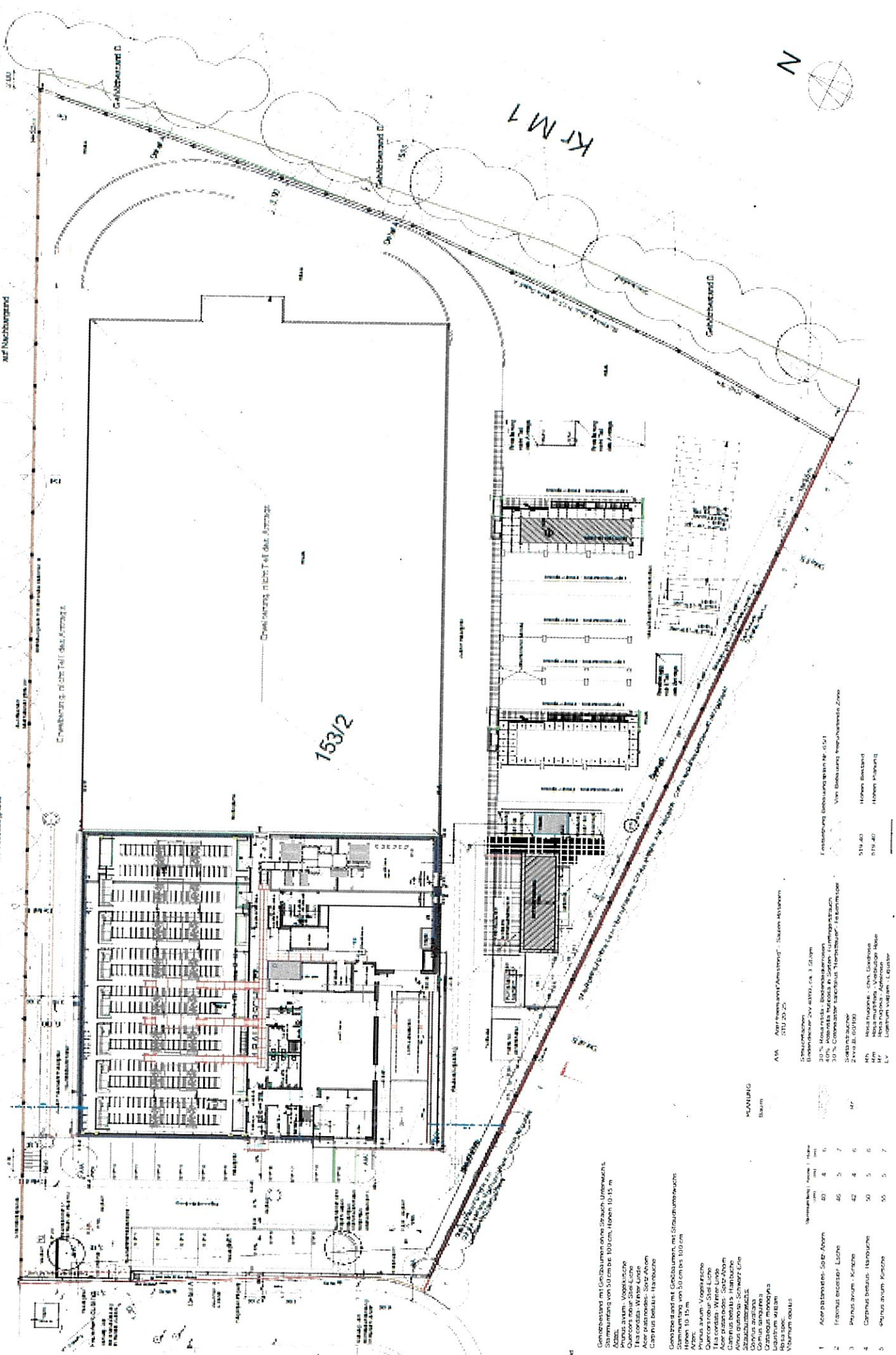
ZUSÄTZLICHER PLAN

10.96



LEISTUNGSMODULE - SCHNITT

THE KENTUCKY INVESTMENT BANK



| | Species | Length (mm) | Wing (mm) | Tail (mm) |
|---|--|-------------|-----------|-----------|
| 1 | <i>Acridothera tristis</i> - Silver Pheasant | 40 | 4 | 6 |
| 2 | <i>Francolinus francolinus</i> - Francolin | 46 | 5 | 7 |
| 3 | <i>Myristicivora myristicivora</i> - Myristicivora | 42 | 4 | 6 |
| 4 | <i>Carpodacus carpalus</i> - Redstart | 50 | 5 | 6 |
| 5 | <i>Myristicivora myristicivora</i> - Myristicivora | 55 | 5 | 7 |

①

A 14
 Adult from adult "Aster strong" - Saigon - 14/1/1960
 STU 20-25

Staatsarchiv
Lindenstr. 204-2100, ca. 3.50 km

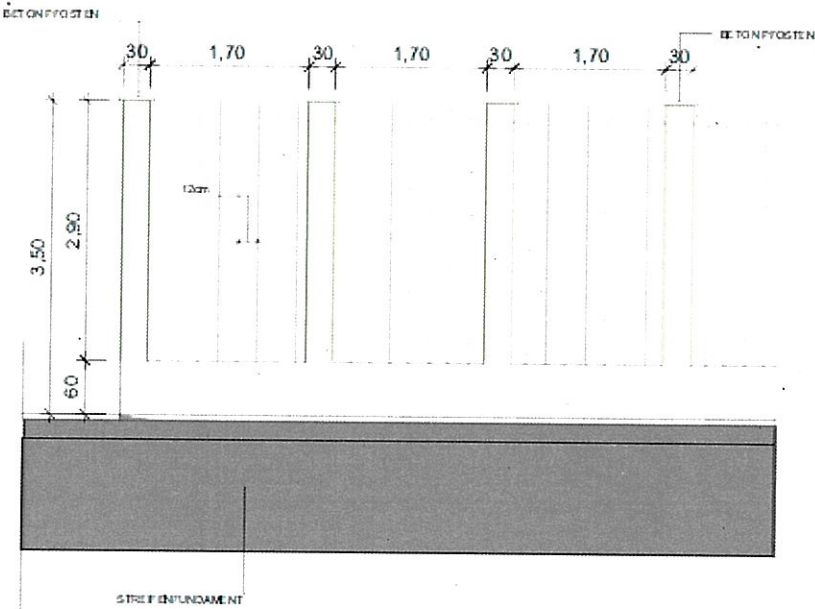
[illegible]

| | | | |
|---------------|----------------------------|--------|---------------|
| 46 | Maria Pucopuc - chn. Cuzco | 519.40 | Hohen Bontand |
| Tavo B. 03100 | | | |

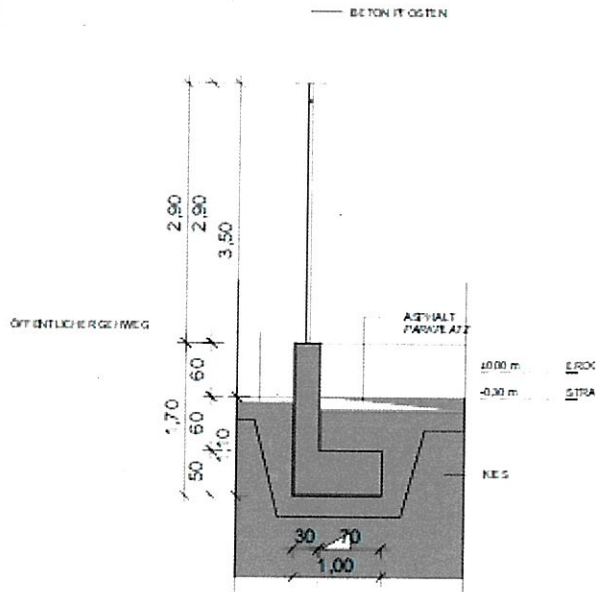
Ligustrum vulgare - Liguster
 Ligustrum vulgare - Liguster

DETAIL A

Ansicht

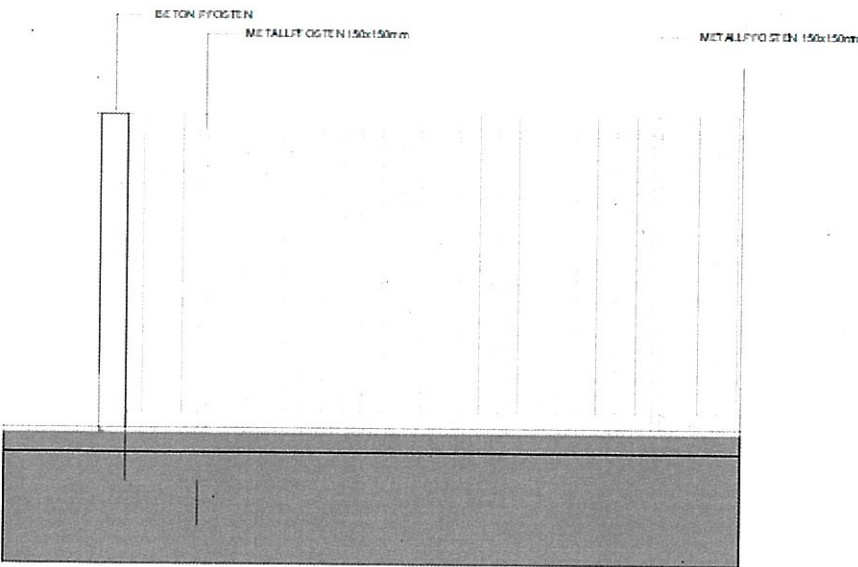


Schnitt



DETAIL B

Ansicht Nord/Süd



Schnitt/Grundriss

