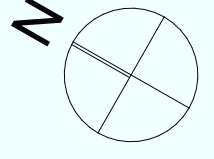
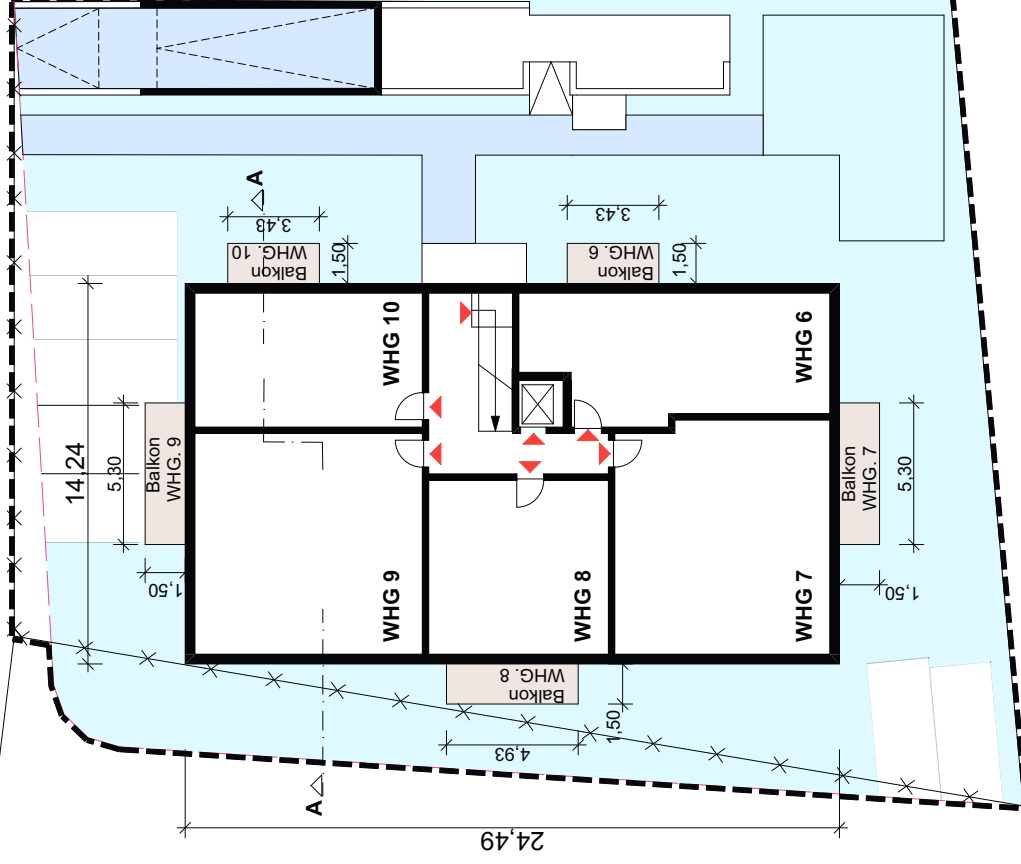


Dorfstraße

Estermannweg



Vorhaben- und Erschließungsplan zur
1. Änderung des Bebauungsplanes Nr. 79-1/K,
Gemeinde Kirchheim
(vorhabenbezogener Bebauungsplan)
für das Gebiet „Ecke Dorfstraße / Estermannweg“

Grundriss OG Fassung vom:

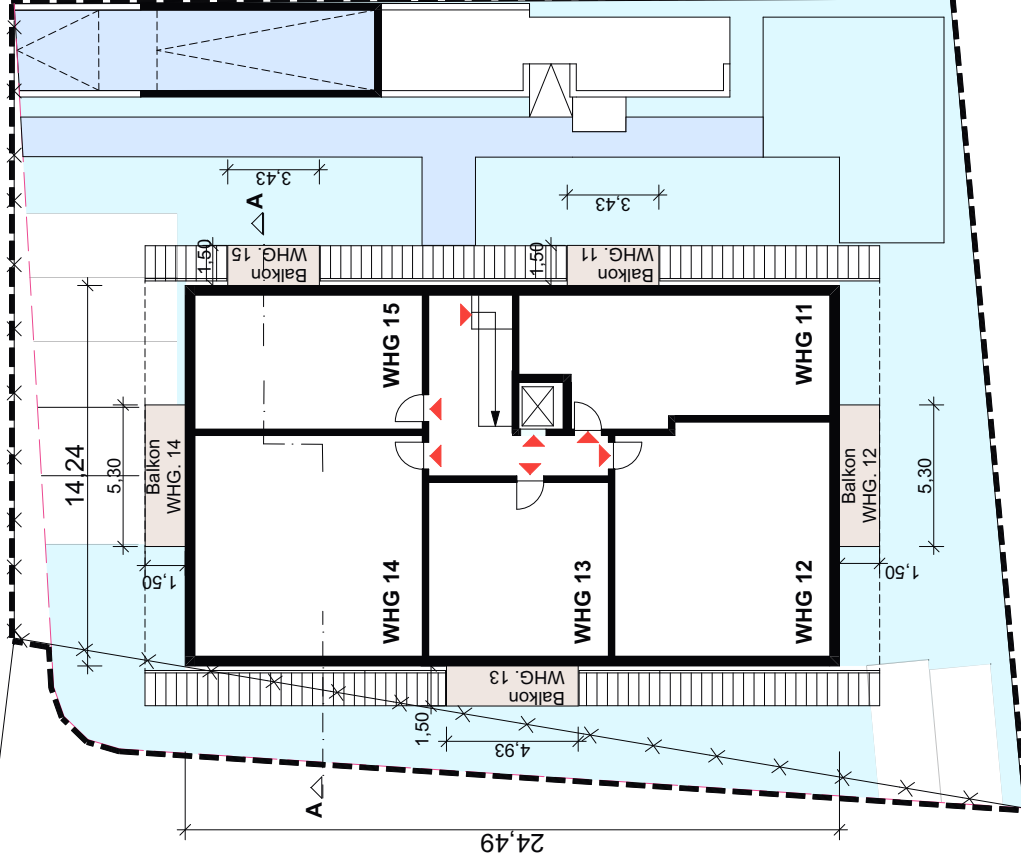
M 1 : 200 30.03.2020

Entwurfsplanung
Planungsbüro Stefan Schimmer
Hörkofener Strasse 2
85457 Würth

Fertigung Vorhaben- und Erschließungsplan
Baumann Architekten
Fliederstraße 7
82237 Würthsee

Dorfstraße

Estermannweg



Vorhaben- und Erschließungsplan zur
1. Änderung des Bebauungsplanes Nr. 79-1/K,
Gemeinde Kirchheim
(vorhabenbezogener Bebauungsplan)
für das Gebiet „Ecke Dorfstraße / Estermannweg“

Grundriss DG Fassung vom:

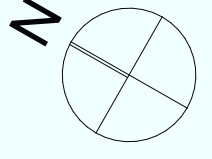
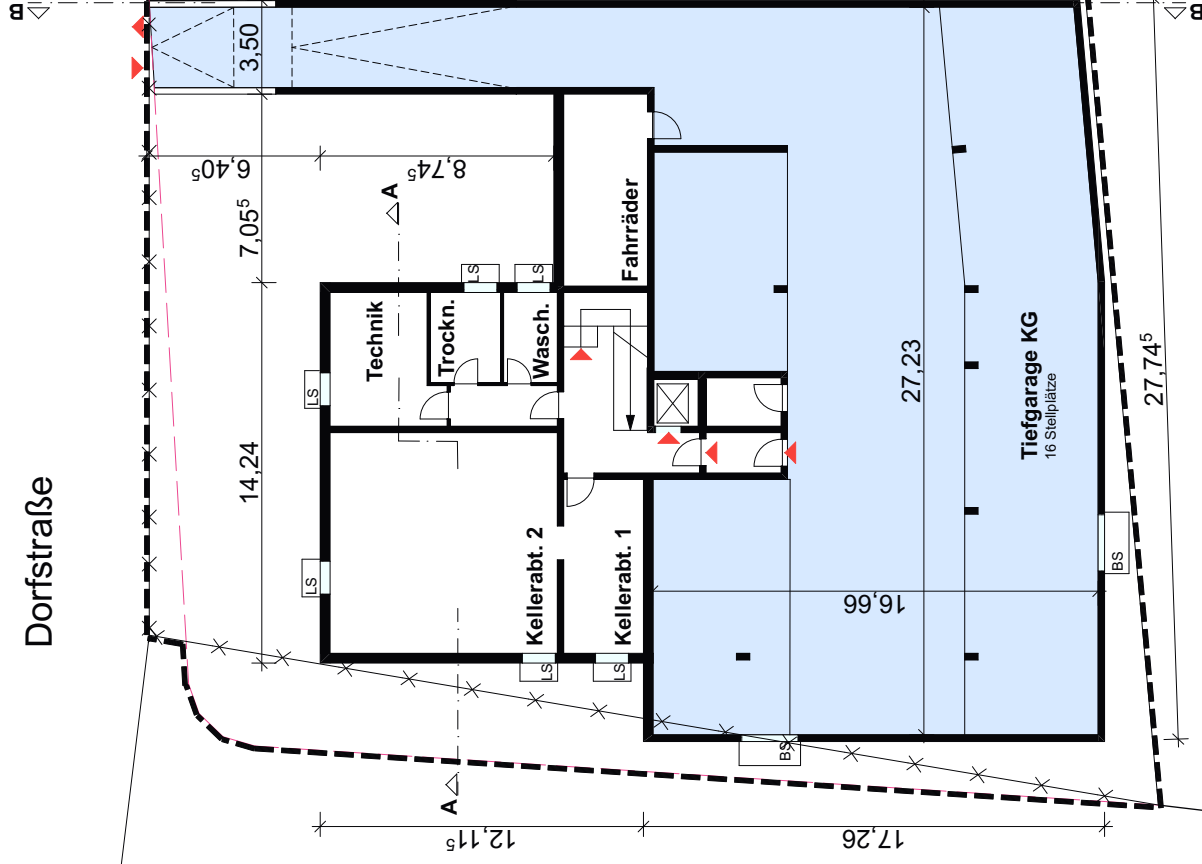
M 1 : 200 30.03.2020

Entwurfsplanung
Planungsbüro Stefan Schimmer
Hörkofener Strasse 2
85457 Würth

Fertigung Vorhaben- und Erschließungsplan
Baumann Architekten
Fliederstraße 7
82237 Würthsee

Dorfstraße

Estermannweg

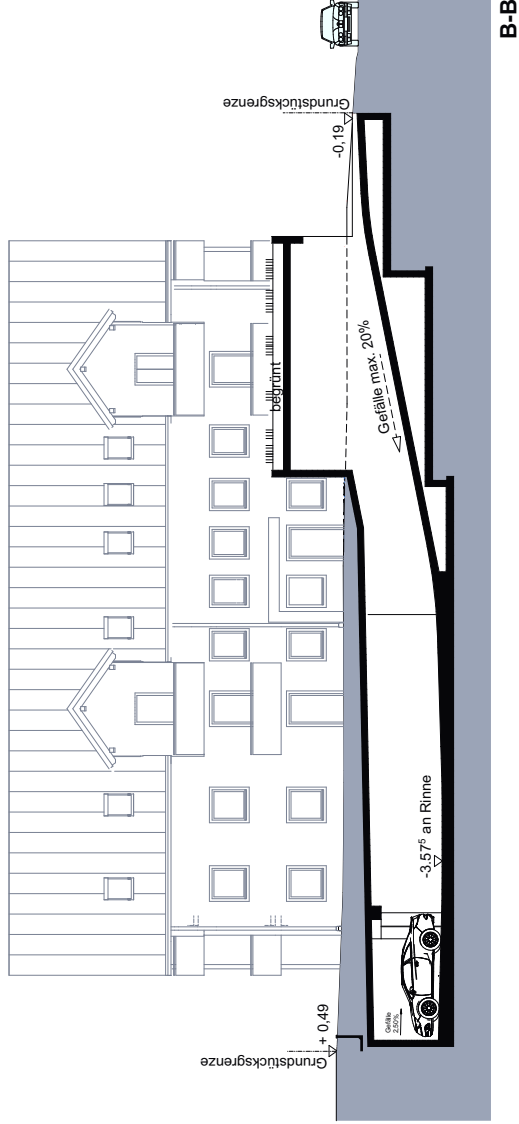
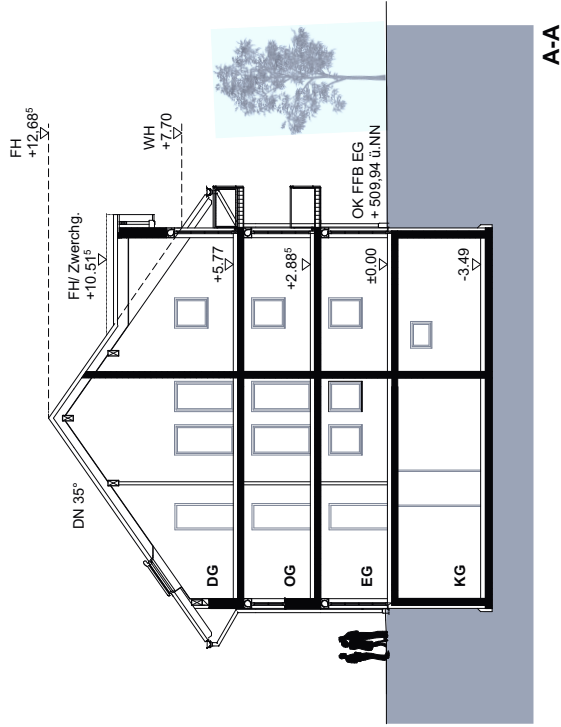


Vorhaben- und Erschließungsplan zur
1. Änderung des Bebauungsplanes Nr. 79-1/K,
Gemeinde Kirchheim
(vorhabenbezogener Bebauungsplan)
für das Gebiet „Ecke Dorfstraße / Estermannweg“

Grundriss KG/ TG	Fassung vom:
M 1 : 200	30.03.2020

Entwurfsplanung
Planungsbüro Stefan Schimmer
Hörkofener Strasse 2
85457 Würth

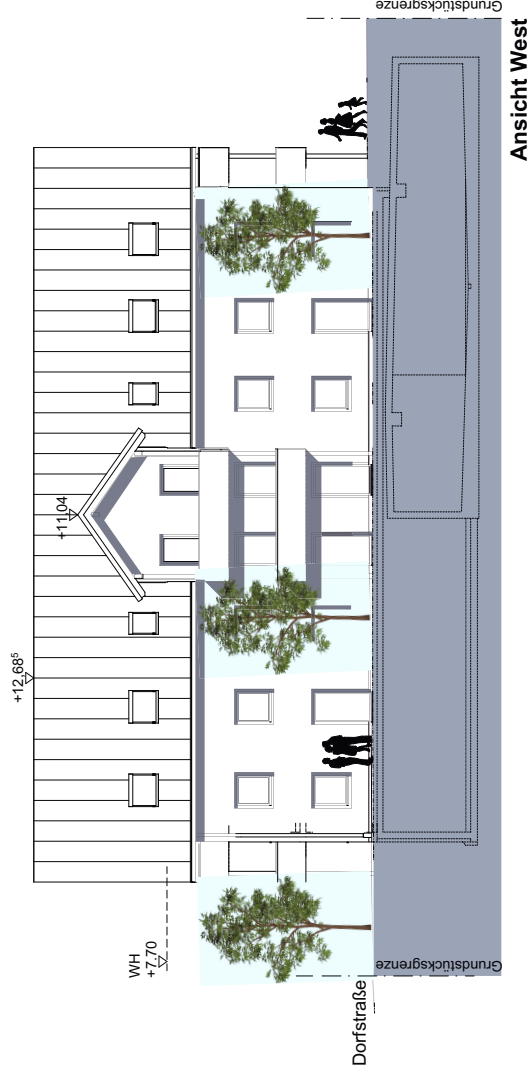
Fertigung Vorhaben- und Erschließungsplan
Baumann Architekten
Fliederstraße 7
82237 Würthsee



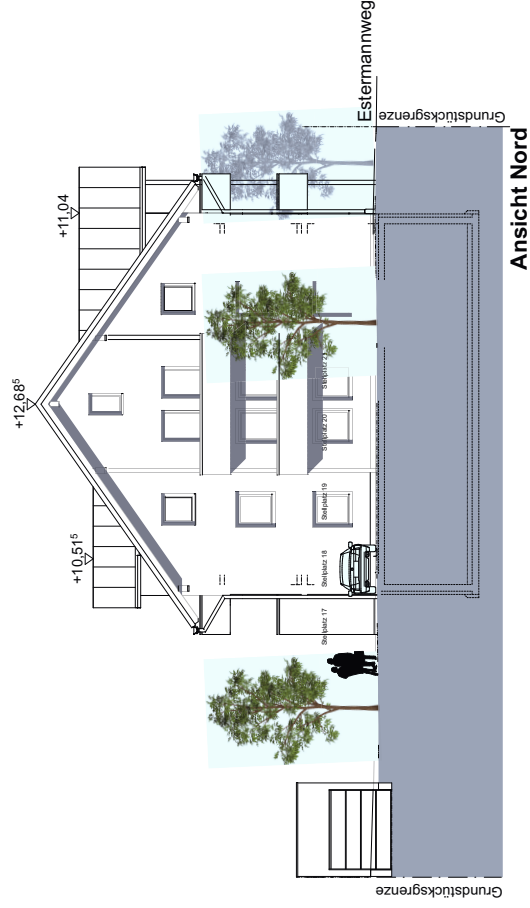
Vorhaben- und Erschließungsplan zur
1. Änderung des Bebauungsplanes Nr. 79-1/K,
Gemeinde Kirchheim
(vorhabenbezogener Bebauungsplan)
für das Gebiet „Ecke Dorfstraße / Estermannweg“

Schnitte	Fassung vom:
M 1 : 200	30.03.2020

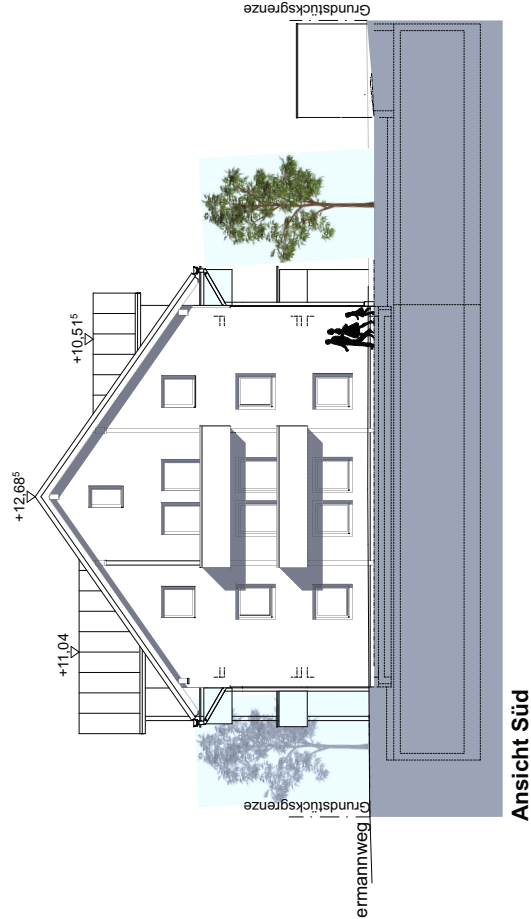
Entwurfsplanung Planungsbüro Stefan Schimmer Hörtkofener Strasse 2 85457 Würth	Fertigung Vorhaben- und Erschließungsplan Baumann Architekten Fliederstraße 7 82237 Würthsee
---	---



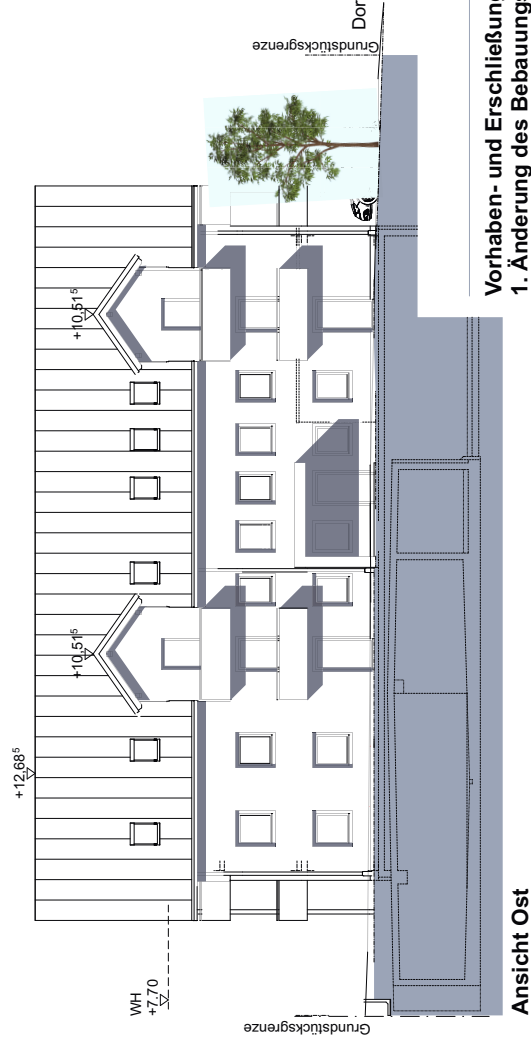
Ansicht West



Ansicht Nord



Ansicht Süd



Ansicht Ost

**Vorhaben- und Erschließungsplan zur
1. Änderung des Bebauungsplanes Nr. 79-1/K,
Gemeinde Kirchheim
(vorhabenbezogener Bebauungsplan)
für das Gebiet „Ecke Dorfstraße / Estermannweg“**

Ansichten	Fassung vom:
M 1 : 200	30.03.2020
Entwurfsplanung Planungsbüro Stefan Schimmer Hörtkofener Strasse 2 85457 Würth	
Fertigung Vorhaben- und Erschließungsplan Baumann Architekten Fliederstraße 7 82237 Würthsee	