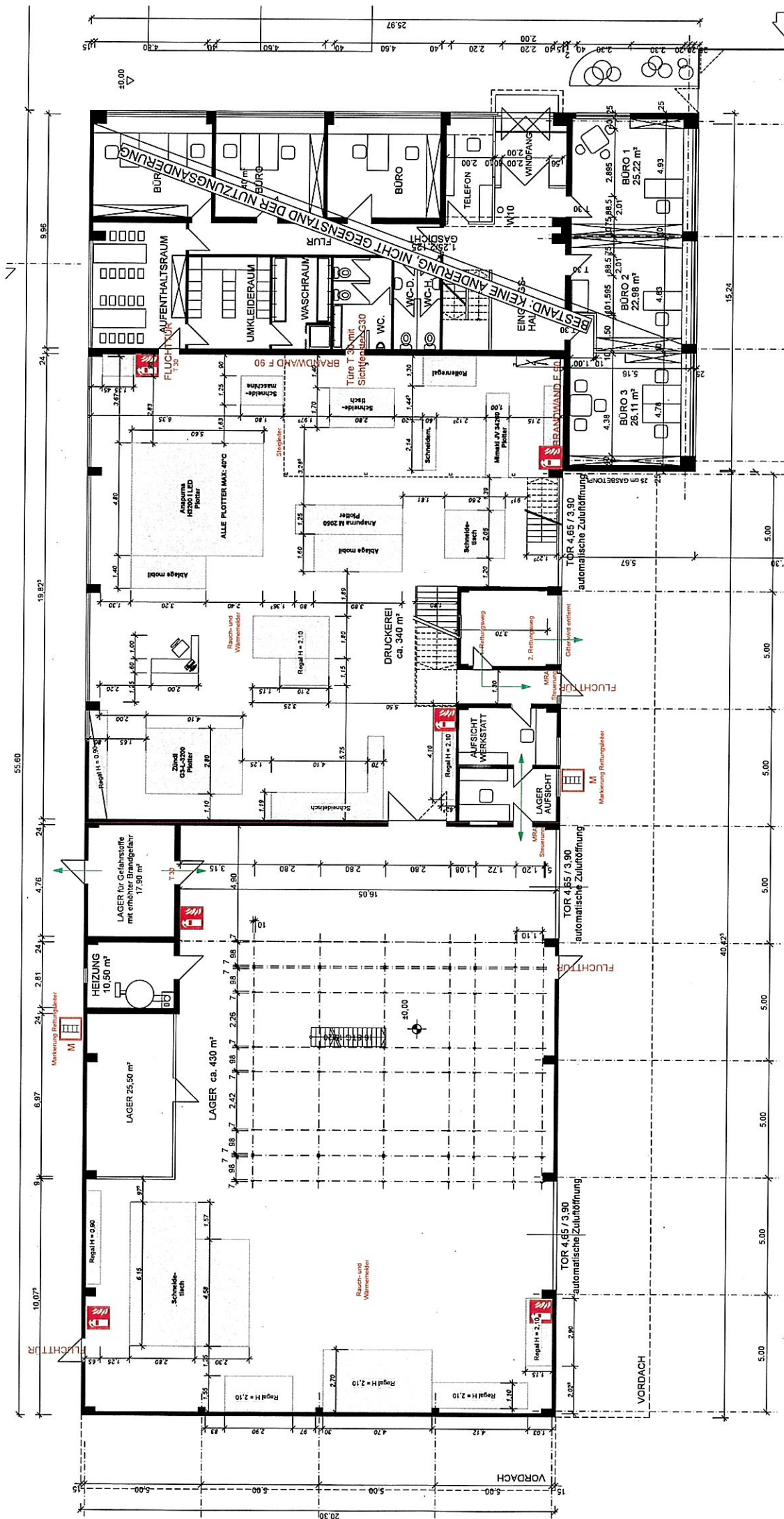


LAGEPLAN

4











## Betriebsbeschreibung:

brandeo – Ihr Werbetechnik- Spezialist für Folienbeschriftung, Werbebanner, Plattendirektdruck, Lichtwerbung, Werbedisplays und allem rund um das Thema Grossformatdruck

Werbebanner, Folientechnik, Beschriftungen, Plattendirektdruck, Leuchtreklamen & mehr vom Spezialisten – Wir sind ein junges und innovatives Dienstleistungs- und Produktionsunternehmen mit Sitz im Münchner Werksviertel und Kirchheim bei München. Zu unserem Produktangebot zählen neben Werbetechnik und Beschriftungen aller Art insbesondere großformatige Digitaldruckprodukte für Baustellen, Immobilien, Shops, Messe & Event. Mit modernster Produktionstechnik, bayernweiter Montagetätigkeit und deutschlandweitem Versand, sind wir Ihr Partner für alle Werbetechnik Bereiche. Wir verstehen uns als Vollblut- Dienstleister und bieten optimale Beratung, hochwertige Produkte, Zuverlässigkeit und ein herausragendes Preis-Leistungsverhältnis.

## LAGERUNG VON

- Verpackungsmaterial, in der Regel < 20m<sup>3</sup>
- Reinigungsmittel z.B. Isopropanol/ Spiritus/ Glasreiniger, in der Regel < 80 L
- Desinfektionsmittel (temporär), < 100 L
- Tinten (ca. 50% unserer Tinten sind nicht brennbar) ca. 20-50 L
- Ware in Form von Plattenmaterial, Rollenware, Folien, davon sind 70-80% B1 schwerentflammbar

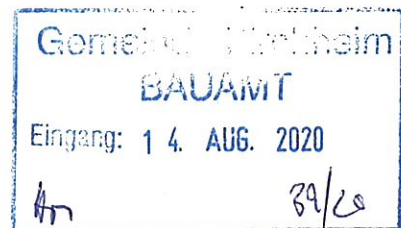
Menge gesamt ca. 20-50 m<sup>3</sup>, in der Regel < 20m<sup>3</sup>

- Produktion hauptsächlich tags, selten nachts

Mitarbeiter: 10 – 12 Personen

## PRODUKTION/ MASCHINEN

- Grossformatdrucker
- Plattendrucker
- CNC Digitalcutter
- Säge
- Weiterverarbeitungsmaschinen
- Planeschweißgeräte
- Nähmaschinen
- KFZ Verklebung

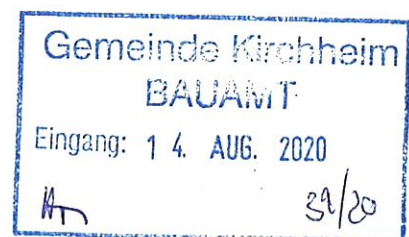


STELLPLATZNACHWEIS FÜR DIE NUTZUNGSÄNDERUNG EINER WERKSTATT MIT LAGER IN EINE  
DRUCKEREI MIT LAGER

HENSCHELRING 2a; 85551 KIRCHHEIM B. MÜNCHEN

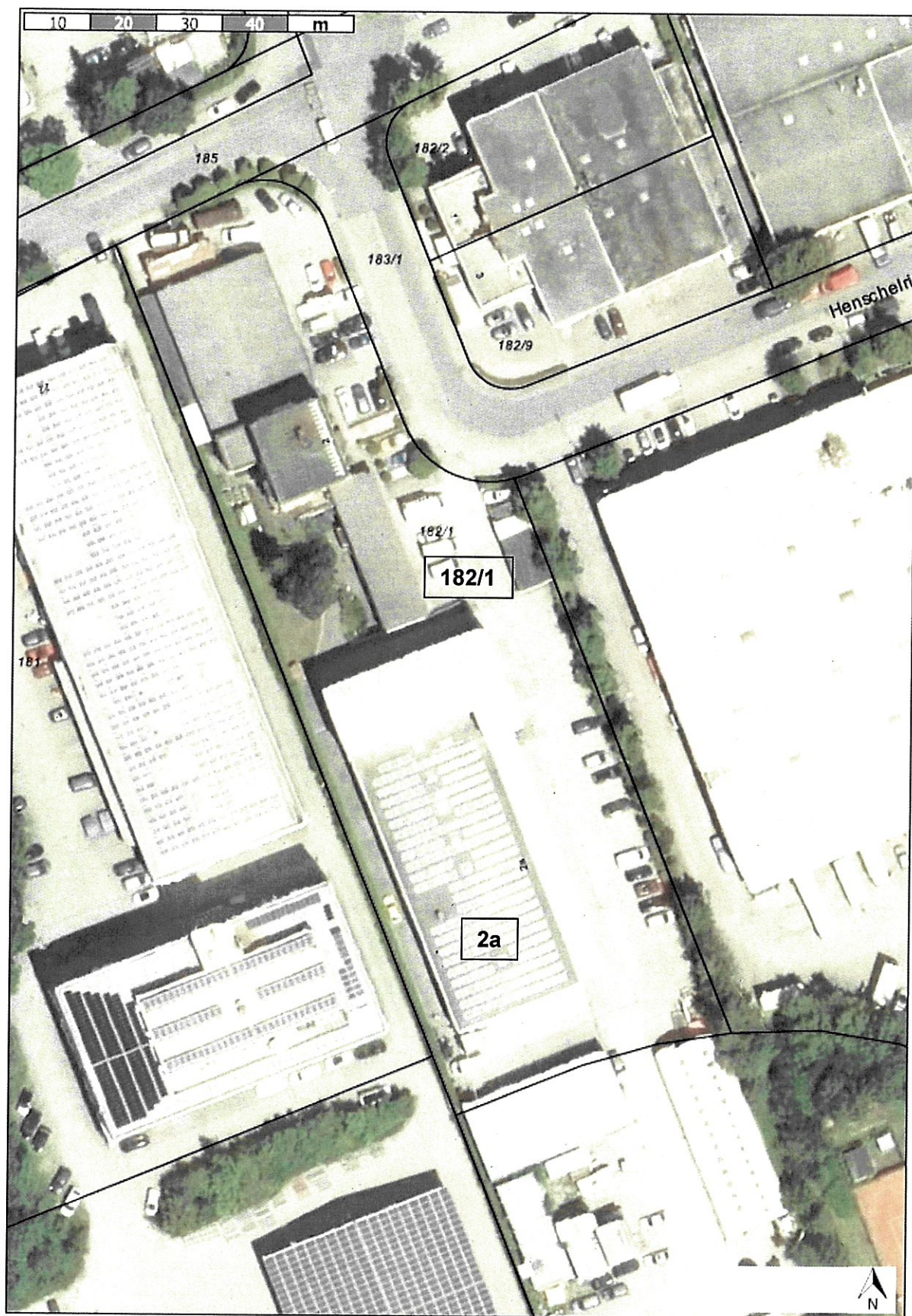
Lagerfläche: 726 m <sup>2</sup>	1 Stpl pro 80 m <sup>2</sup>	9 Stellplätze
Druckerei: 406 m <sup>2</sup>	1 Stpl pro 50 m <sup>2</sup>	8 Stellplätze
	Insgesamt:	17 Stellplätze

Stellplätze sind in ausreichendem Umfang auf dem Grundstück vorhanden (Siehe Grundriss EG). Da kein Fahrradverkehr zu erwarten ist, werden laut §3 Absatz 7, Satz 1 der Stellplatzsatzung keine separaten Fahrradstellplätze ausgewiesen. Fahrräder können jedoch in großer Zahl auf dem Grundstück abgestellt werden.





**Nutzungsänderung einer Werkstatt mit Lager in eine Druckerei mit Lager,  
Henschelring 2a**



Flurkartenausschnitt mit Luftbild