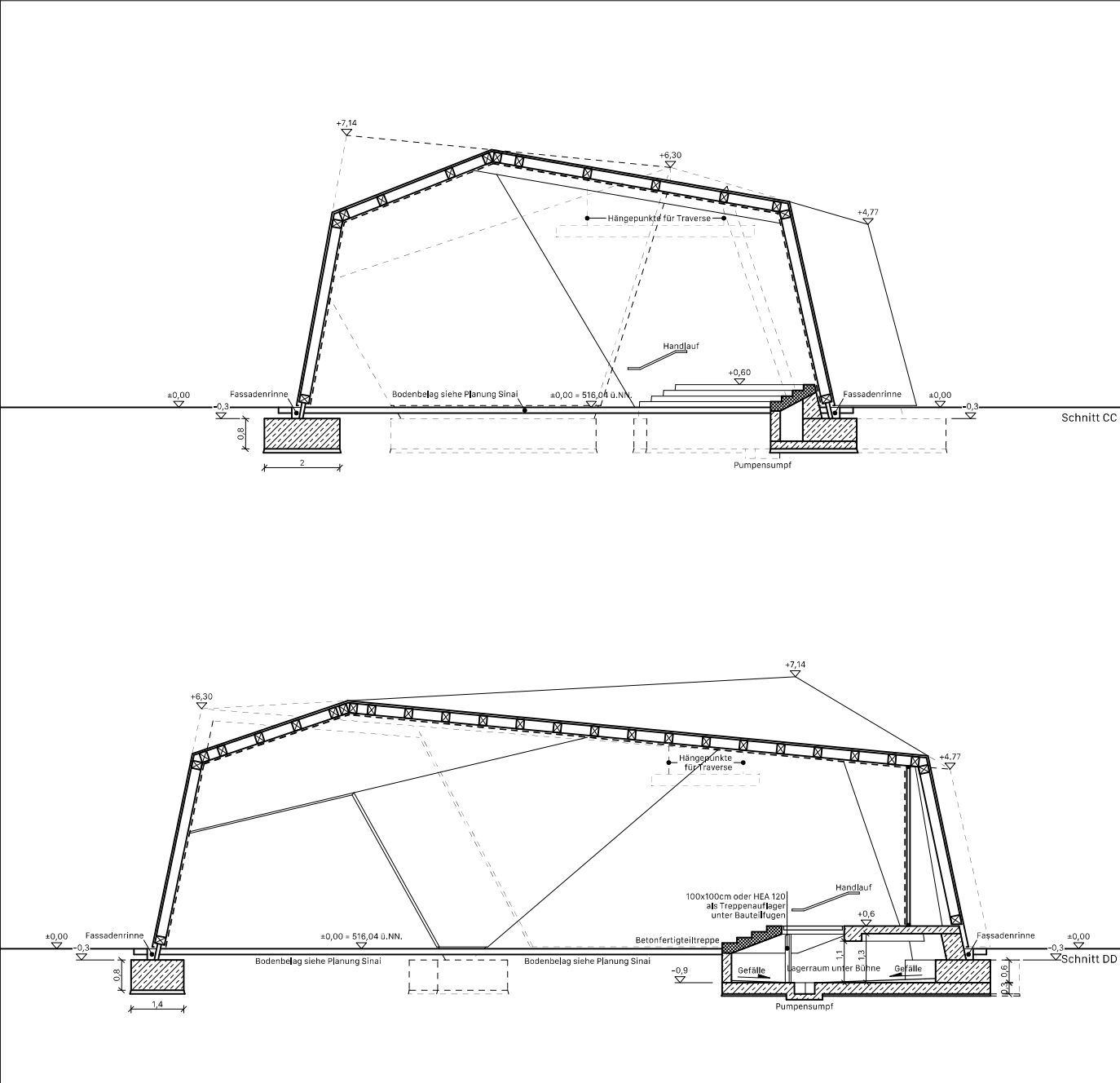
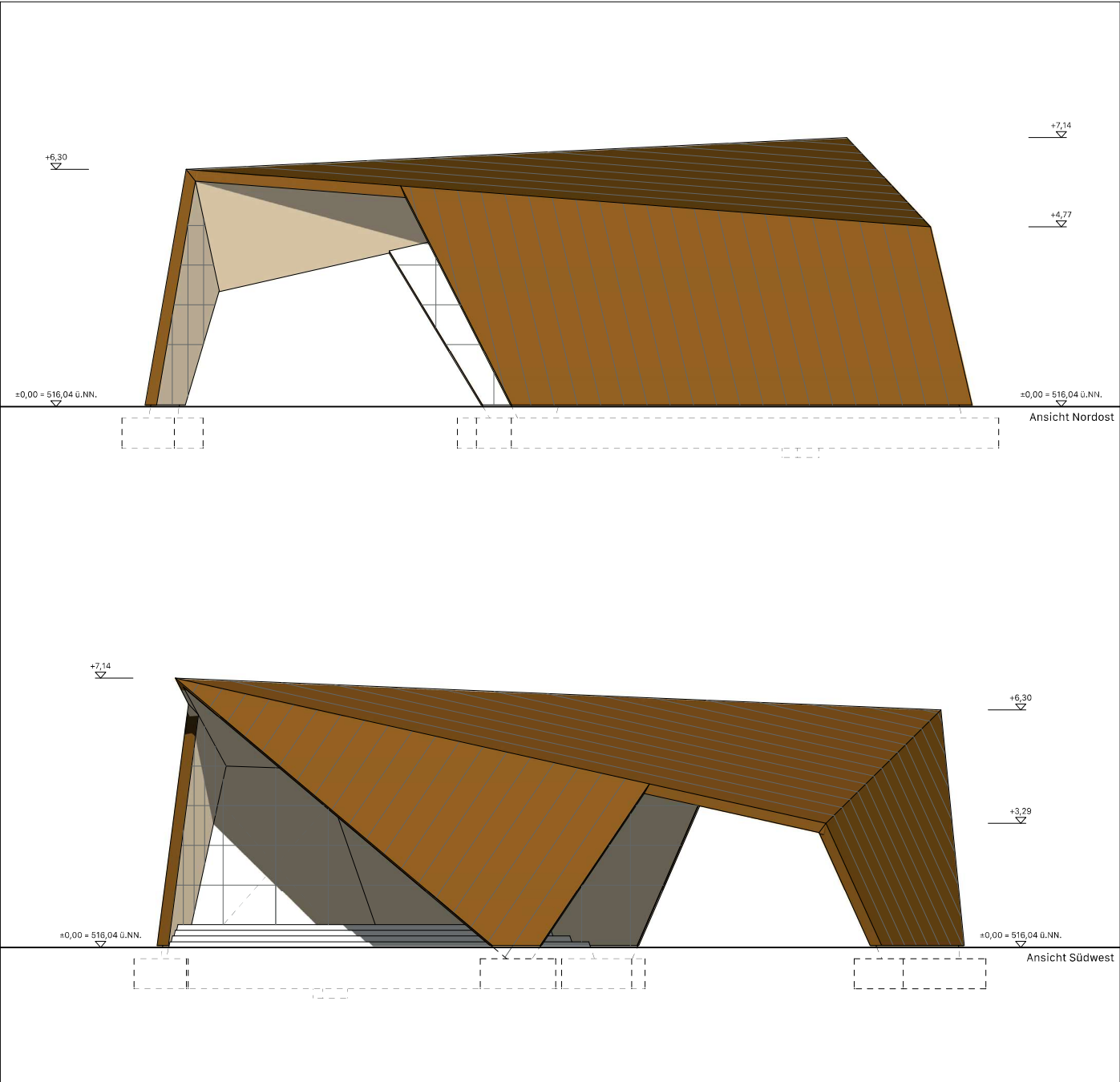


Bauverhaben: Landesgartenschau 2024 Teilbereich Parkpavillon				
Auftraggeber/in / Bauherr/in: Gemeinde Kirchheim bei München Münchner Straße 6, 85551 Kirchheim bei München				
vertreten durch die: Kirchheim 2024 GmbH Henschelring 2a, 85551 Kirchheim Tel 089 90 909 2024 www.kirchheim2024.de info@kgz2024.de		Zusammen.Wachsen. Bayerische Landesgartenschau Kirchheim 2024 		
Unterschiedl. Bauherrenvereinigung				
Architekt / Planverfasser:  Winkelmüller Architekten GmbH Greifswalder Straße 33a, 10405 Berlin Tel 030 / 84 51 19 40 Fax 030 / 84 51 19 45 kh2024@wm-architekten.com				
Unterschiedl. Architekt / Planverfasser				
Landschaftsarchitekten:  SINAI GESELLSCHAFT VON LANDSCHAFTSARCHITEKTEN MBH Lehrter Str. 57, 10557 Berlin Tel 030 / 66 77 67 44 0 Fax 030 / 66 77 67 45 0 www.sinai.de kirchheim2024@sinai.de				
Planinhalt: Grundriss (Leistungsausschreibung)				
Genehmigungsplanung				
Datum	Plantyp	gezeichnet	Maßstab	Notizfeld
12.08.2022	GR	SK	1:100	
Format	L-Prüf. (Bl.)	Planer	Status	
ISO A3	4	AR		



Alle Maße sind vor Ort zu prüfen!

Vorhaben							
Landesgartenschau 2024 Teilbereich Parkpavillon							
Auftraggeber/in / Bauherr/in							
Gemeinde Kirchheim bei München Münchner Straße 6, 85551 Kirchheim bei München							
vertreten durch die							
Kirchheim 2024 GmbH		Zusammen.Wachsen. Bayerische Landesgartenschau Kirchheim 2024					
Henschelring 2a, 85551 Kirchheim							
Tel 089 90 909 2024 www.kirchheim2024.de info@lgs2024.de							
Unterschrift Bauherr/Ververtretung							
Architekt / Planverfasser							
		Winkelmüller Architekten GmbH					
		Greifswalder Straße 33a, 10405 Berlin Tel 030 / 84 51 19 40 Fax 030 / 84 51 19 45 kh2024@wm-architekten.com					
Unterschrift Architekt / Planverfasser							
Landschaftsarchitekten							
		SINAI GESELLSCHAFT VON LANDSCHAFTSARCHITEKTEN MBH					
		Lehrter Str. 57, 10557 Berlin Tel 030 / 66 77 67 44 0 Fax 030 / 66 77 67 45 0 www.sinai.de Kirchheim2024@sinai.de					
Planinhalt							
Schnitt CC / Schnitt DD							
Leistungsbereich (Bezeichnung)							
Genehmigungsplanung							
Datum	Planung	gezeichnet	Maßstab	Vordruckt			
12.08.2022	SC	SK	1:100				
Format	LPH (Nr.)	Planer	Status				
ISO A3	4	AR					



Alle Maße sind vor Ort zu prüfen!

Bauverhaben				
Landesgartenschau 2024 Teilbereich Parkpavillon				
Auftraggeber/in / Bauherr/in				
Gemeinde Kirchheim bei München Münchner Straße 6, 85551 Kirchheim bei München				
vertreten durch die				
Kirchheim 2024 GmbH Henschelring 2a, 85551 Kirchheim Tel 089 90 909 2024 www.kirchheim2024.de info@kgs2024.de			Zusammen.Wachsen. Bayerische Landesgartenschau Kirchheim 2024 	
Unterschrift Bauherrenvertretung				
Architekt / Planverfasser				
W A Winkelmüller Architekten GmbH Greifswalder Straße 33a, 10405 Berlin Tel 030 / 84 51 19 40 Fax 030 / 84 51 19 45 kh2024@wm-architekten.com				
Unterschrift Architekt / Planverfasser				
Landschaftsarchitekten				
SI NA I SINAI GESELLSCHAFT VON LANDSCHAFTSARCHITEKTEN MBH Lehrter Str. 57, 10557 Berlin Tel 030 / 66 77 67 44 0 Fax 030 / 66 77 67 45 0 www.sinai.de kirchheim2024@sinai.de				
Planinhalt				
Ansicht Nordost / Südwest				
Leistungsphase (Bezeichnung)				
Genehmigungsplanung				
Datum	Planotyp	gezeichnet	Maßstab	Nordpfeil
12.08.2022	AN	SK	1:100	
Format	LPH (Nr.)	Planner	Status	
ISO A3	4	AR		