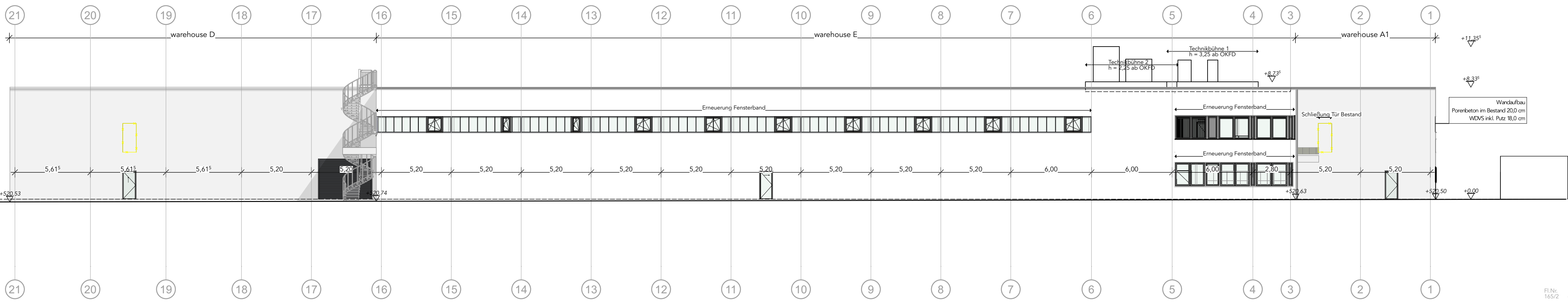
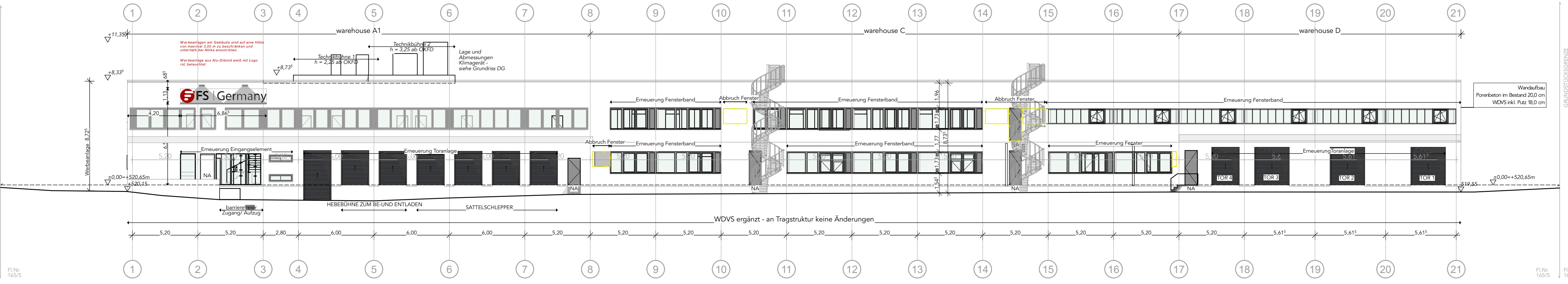


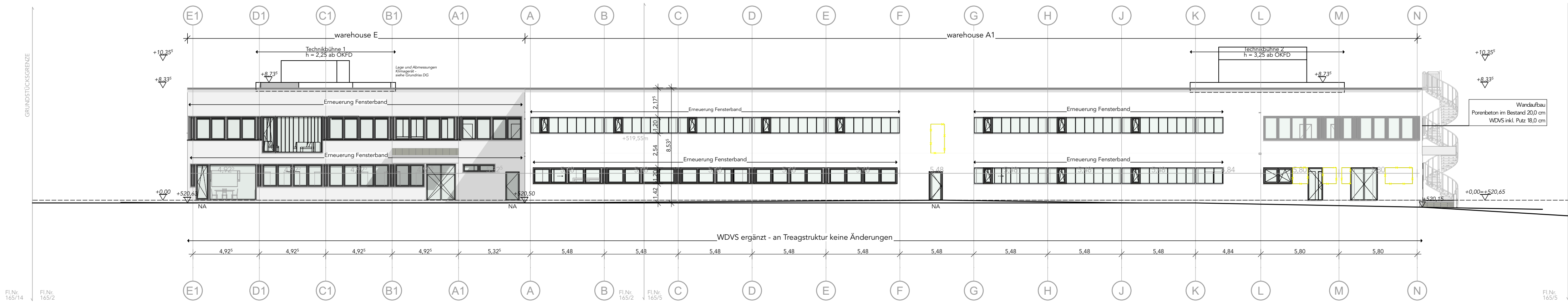
ANSICHT NORD-OSTEN



ANSICHT NORD-WESTEN



ANSICHT SÜD-OSTEN



ANSICHT SÜD-WESTEN

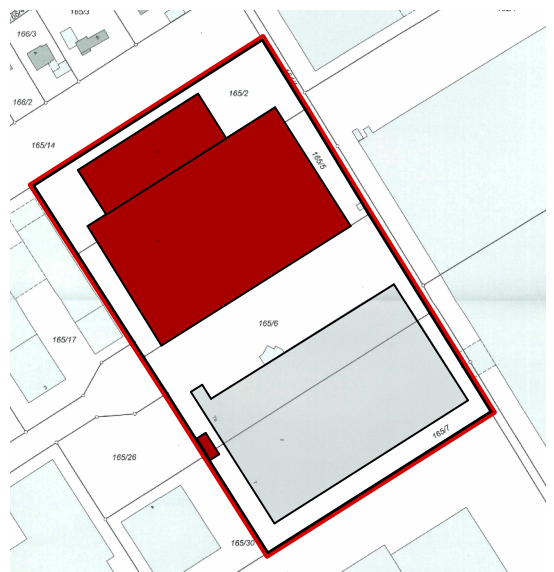
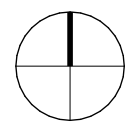
Zu bebauendes Grundstück	Eigentümer	Unterschrift
165/2 Gemarkung Heimstetten		
165/5 Gemarkung Heimstetten		
165/6 Gemarkung Heimstetten		
165/7 Gemarkung Heimstetten		
Nachbarn		
164/1 Gemarkung Heimstetten		
165/12 Gemarkung Heimstetten		
165/14 Gemarkung Heimstetten		
165/17 Gemarkung Heimstetten		
165/26 Gemarkung Heimstetten		
165/28 Gemarkung Heimstetten		
165/30 Gemarkung Heimstetten		

Der Entwurf ist geistiges Eigentum des Planers & urheberrechtlich geschützt. Vervielfältigungen & Weitergabe an Dritte erfolgt nur mit ausdrücklicher Genehmigung des Planverfassers. Bei Missbrauch bleiben rechtliche Schritte vorbehalten.

ANTRAG AUF BAUGENEHMIGUNG

NSWO_22

Sanierung einer Industriehalle und deren Büro- und Sozialbereichen, Neubau eines Einbaus für Prüf-, Verpackungs- und Versandtätigkeiten mit Besprechungs- und Sozialräumen sowie einer außenliegenden Heizungszentrale am Werbering 5, in 85551 Heimstetten



PROJEKTINFORMATION	Gemarkung: Heimstetten Adresse: Am Werbering 5, 85551 Heimstetten Flur Nr.: 165/2 165/5 165/6 165/7
BAUHERR	
ARCHITEKT	Voll-im-Plan GmbH Salinstraße 1 83022 Rosenheim
TRAGWERKSPLANUNG	IB HENKE RAPOLDER FRÜHE Leonrodstraße 53 80636 München
HAUSTECHNIK	IB VT-KONZEPT Romanstraße 16 80639 München
MASSTAB	1:200
GEZEICHNET	ms
DATUM	02.12.22
FORMAT	A1 841 x 594
PLANNUMMER	H1H3_G_A_020
INDEX	Indexänderung siehe oben!
Freigabe erteilt am:	