



Gemeinde Kirchheim b. München

- Umweltamt -

Betreff: Bauantrag, Umbau einer Doppelhaushälfte, Herzlstraße 16, 85551 Kirchheim, Entfernung von zwei Bäumen

Im Rahmen des Bauantrages auf dem Grundstück in der Herzlstraße 16 (Flurnr.107/24) in Heimstetten wird die Fällung von zwei Bäumen beantragt (Anlage 1 und 2, Fotos und Luftbild).

Beide Bäume sind gemäß der Baumschutzverordnung der Gemeinde Kirchheim nach § 2 Abs.1 geschützt.

Am 11.01.2023 wurden die zur Fällung beantragten Bäume durch das Umweltamt besichtigt. Dabei konnten die beiden Hainbuchen wie folgt beurteilt werden:

Die Hainbuche Nr. 1 hat einen Stammumfang (in 1m Höhe) von 126 cm und eine Höhe von ca. 6 m. Durch die immer wieder kehrenden, unsachgemäßen Kappungen im Kronenbereich sind im Laufe der Zeit starke Einfaulungen in diese Starkastbereiche entstanden. Auch im Stammbereich sind starke Astungswunden vorhanden, welche eine Fäule in diesen Bereichen bedingen.

Die Hainbuche Nr.2 hat einen Stammumfang (in 1m Höhe) von 85 cm und eine Höhe von ca. 6 m. Auch bei diesem Baum wurden unsachgemäße Schnittmaßnahmen im Kronenbereich vorgenommen, wodurch Einfaulungen in diesen Bereichen entstanden sind. Der Baum befindet sich außerdem direkt an der Grenze zum Nachbargrundstück, der gesetzlich vorgeschriebene Grenzabstand ist nicht gegeben.

Beide Bäume sind nicht längerfristig erhaltenswert. Die Entwicklung eines arttypischen Kronenaufbaus ist nachhaltig gestört.

Aus Sicht des Umweltamtes kann daher einer Entnahme der beiden Bäume mit entsprechender Ersatzpflanzung, gemäß § 7 Abs. 2 der Baumschutzverordnung der Gemeinde Kirchheim, zugestimmt werden. Ersatzpflanzungen müssen spätestens in der nächstfolgenden Vegetationsperiode nach der Fällung der Bäume ausgeführt werden.

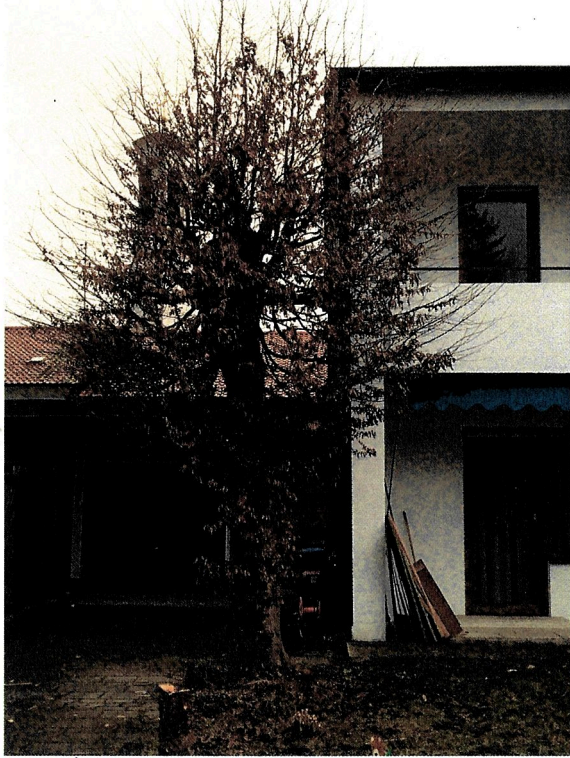
Bei allen Gehölzpflegearbeiten sind die natur- und artenschutzrechtlichen Bestimmungen gemäß § 39 und § 44 Bundesnaturschutzgesetz einzuhalten.

Kirchheim, den 12.01.2023

Kathrin Huhnke
SB Umweltamt

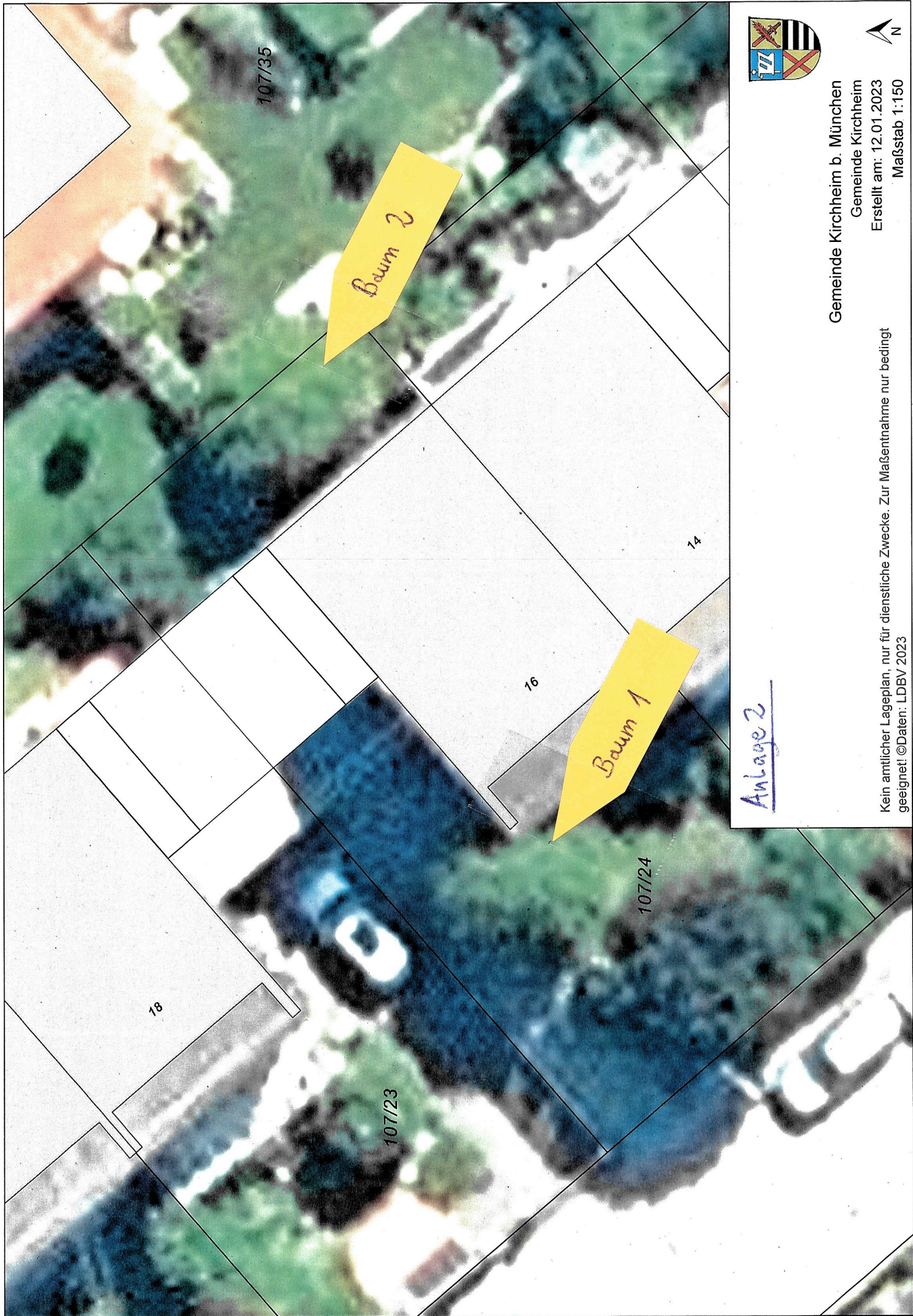
Anlage 1

Baum Nr.1:



Baum Nr.2 :





Gemeinde Kirchheim b. München
Gemeinde Kirchheim
Erstellt am: 12.01.2023
Maßstab 1:150



Anlage 2

Kein amtlicher Lageplan, nur für dienstliche Zwecke. Zur Maßentnahme nur bedingt geeignet! ©Daten: LDBV 2023