

Auftraggeber



Projektdetails

Errichten einer Ladeinfrastruktur:

Ladesäule: EnBW - 2 x HYC300, 2 x HYC150
Leistung: LS1: 2 x DC (300 kW) = 300 kW
LS2: 2 x DC (150kW) = 150 kW

Elektr. Komponenten:
- 1 x Transformator begehbar (630 kVA, neu)

Tiefbau:
ca. 38m Graben; Rodung zweier Bäume

Leitungslängen:

Hypercharger 300 kW:
DN 110 LR: Kabel - 8 mal 1x185mm² NAYY-O 256 m
DN 50 LR: Kabel - 1 mal 5x2,5mm² NYY-J 32 m
DN 50 LR: Kabel - Cat7 Erdkabel in DN50 LR 32 m

Hypercharger 150 kW:
DN 110 LR: Kabel - 5 mal 1x185mm², NAYY-O 225 m
DN 50 LR: Kabel - 1 mal 5x2,5mm² NYY-J 45 m
DN 50 LR: Kabel - Cat7 Erdkabel in DN50 LR 45 m

Straßenleuchte:
DN 50 LR: Kabel - 1 mal 3x2,5mm² NYY-J 39 m

Standort

REZ Räter Einkaufszentrum
Am Gangsteig 5
85551 Kirchheim bei München

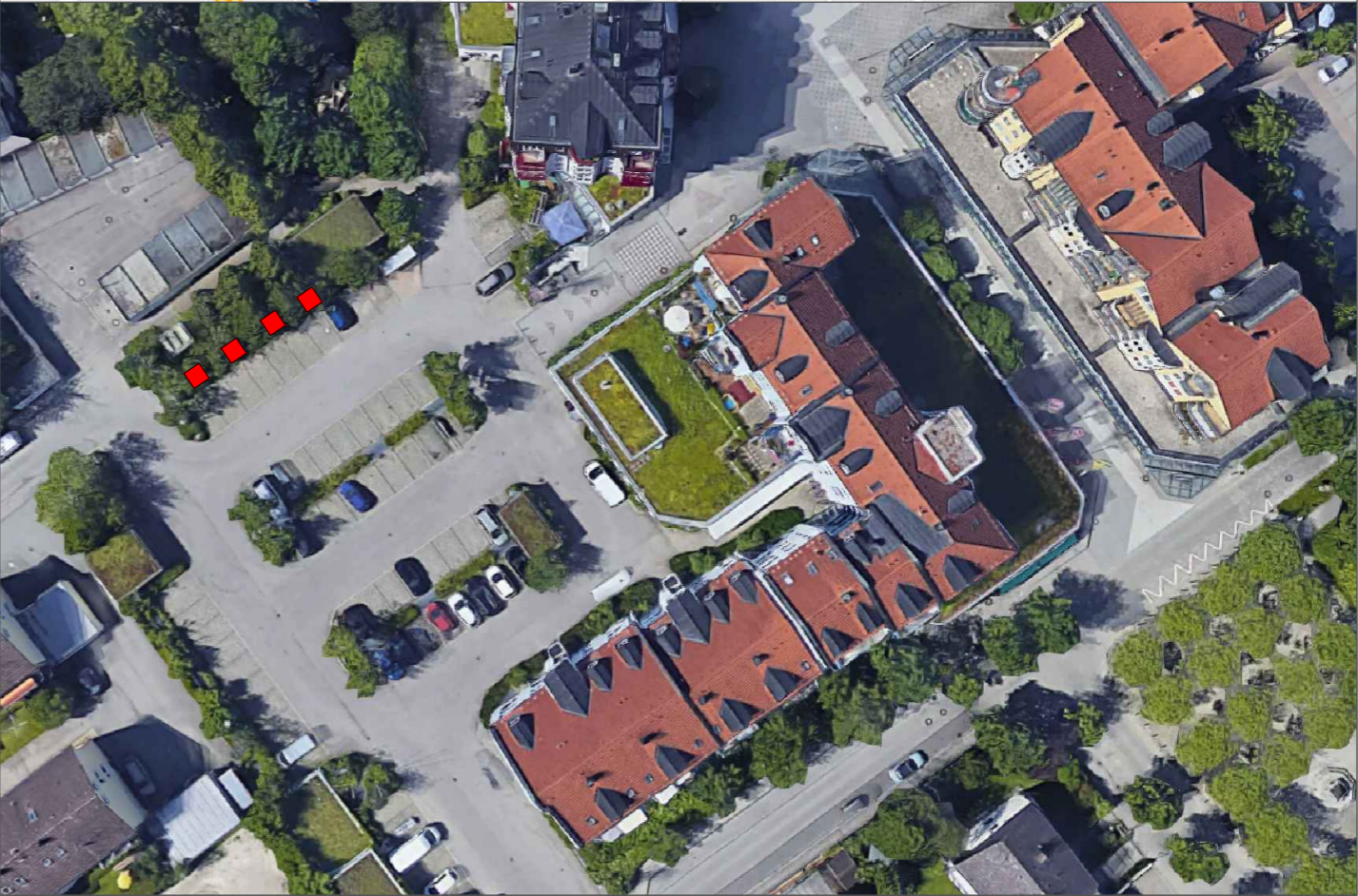
A	WP 2 Detailplanung	KHA	04.11.2022
Rev	Beschreibung	Ersteller	Datum

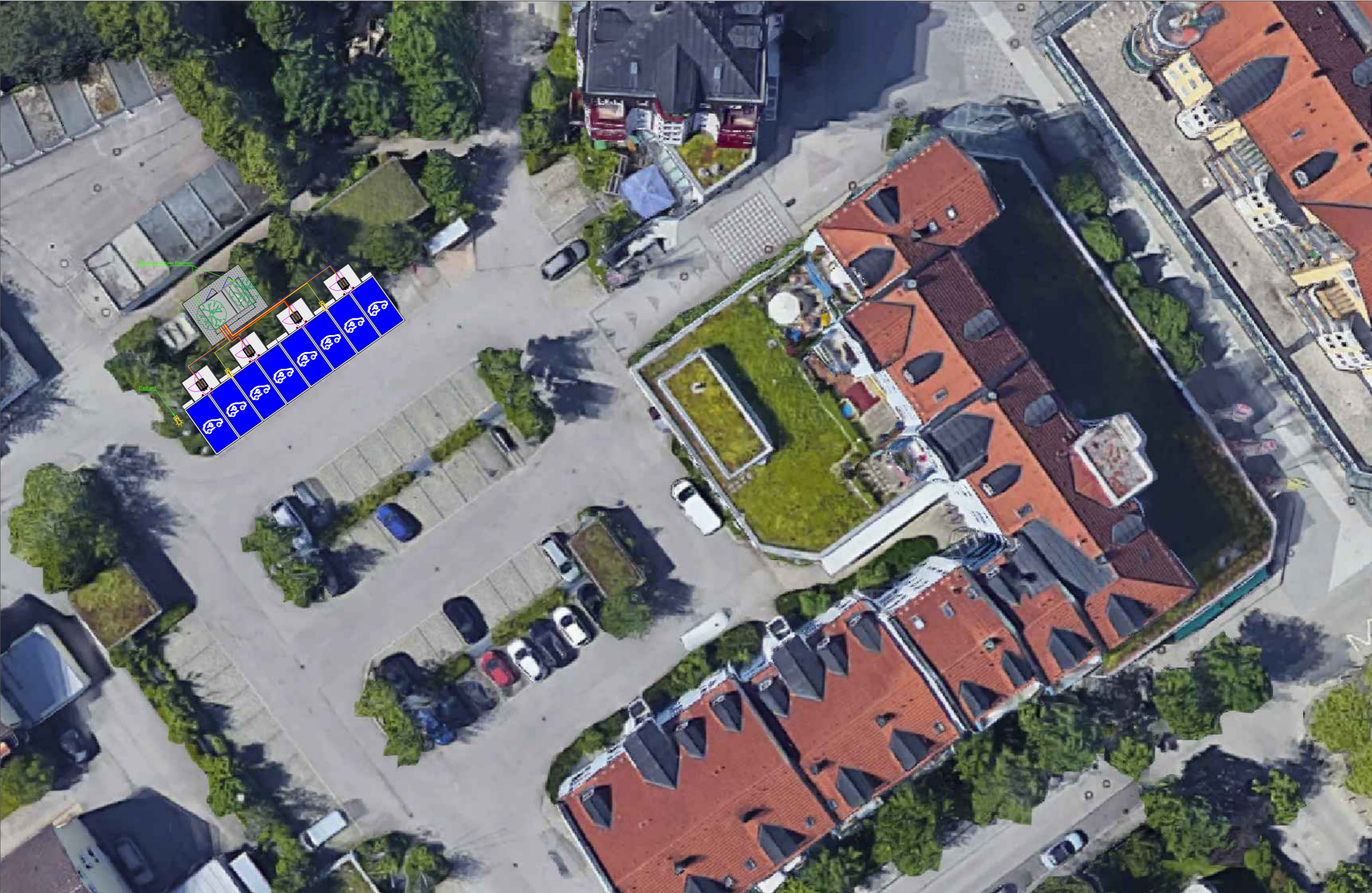
Projektnummer

800010021

Projektbeauftragter

LAGEPLAN

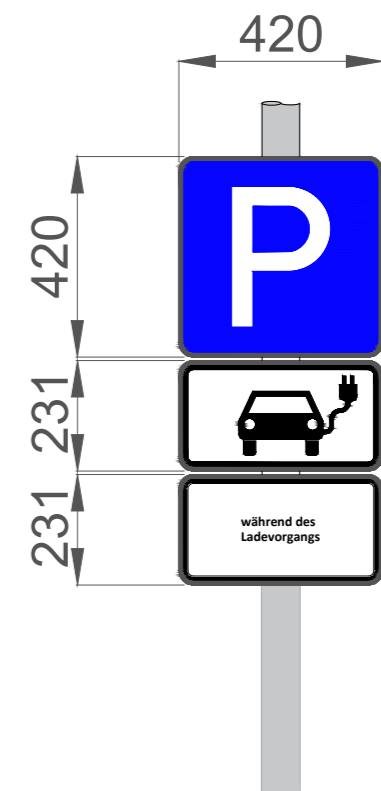
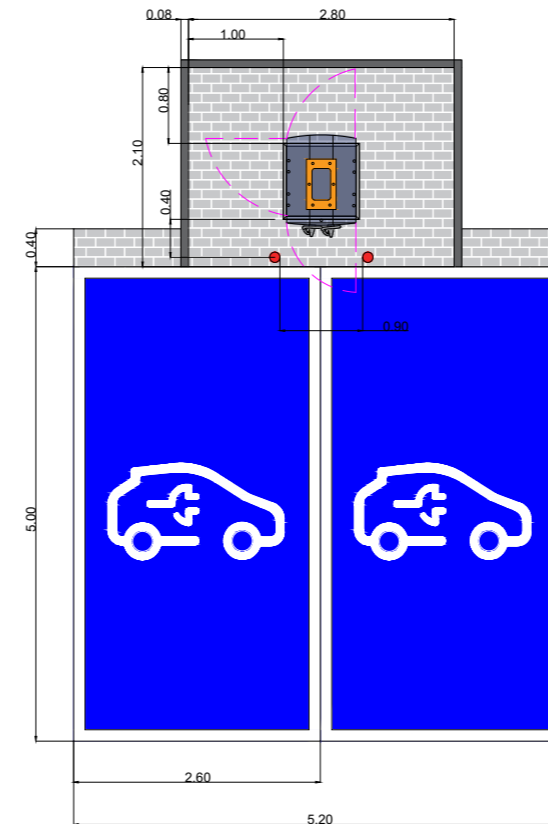
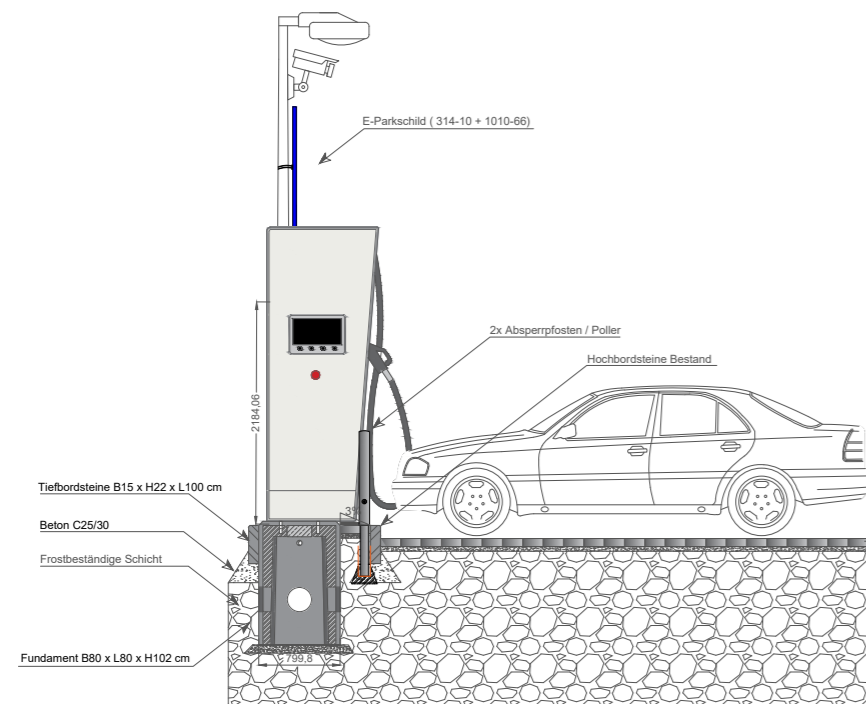
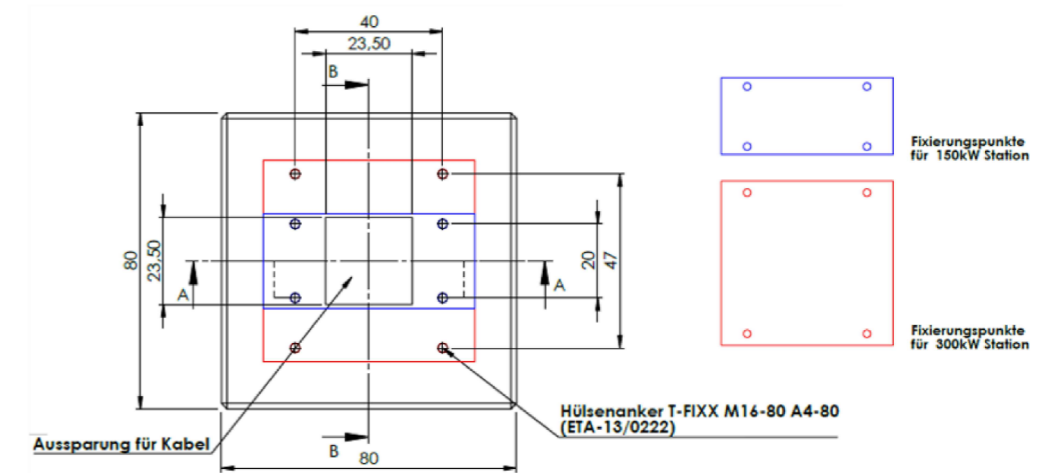
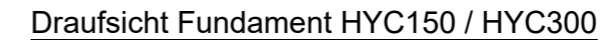
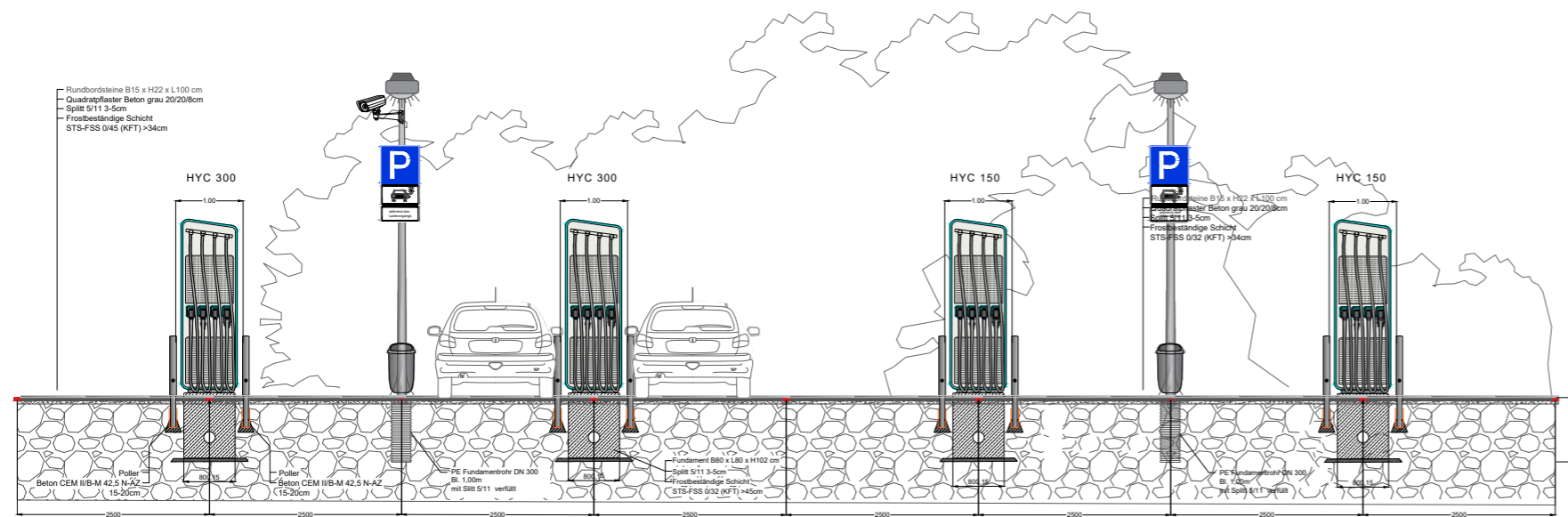




Auftraggeber	Standort REZ Räter Einkaufszentrum Am Gangsteig 5 85551 Kirchheim bei München	Projektbeauftragter	Blattbezeichnung Parkplatzübersicht	Maßstab Datum 1:200 04.11.2022
--------------	--	---------------------	--	--



Auftraggeber	Standort REZ Räter Einkaufszentrum Am Gangsteig 5 85551 Kirchheim bei München	Projektbeauftragter	Blattbezeichnung Detailansicht	Maßstab Datum 1:50 04.11.2022
--------------	--	---------------------	-----------------------------------	---------------------------------------



Auftraggeber	
--------------	--

Standort	REZ Räter Einkaufszentrum Am Gangsteig 5 85551 Kirchheim bei München
----------	--

Projektbeauftragter

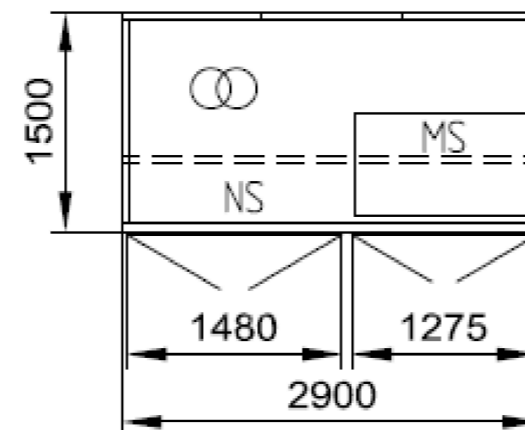
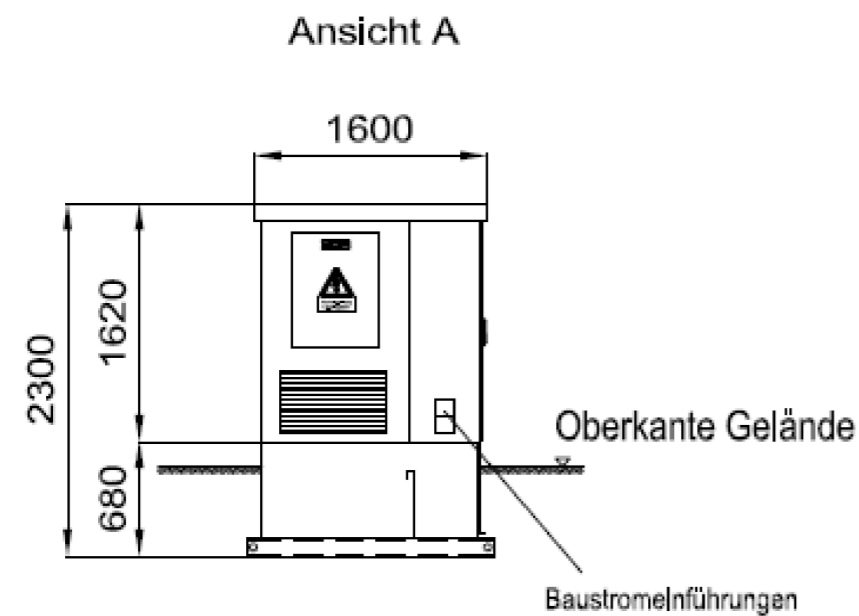
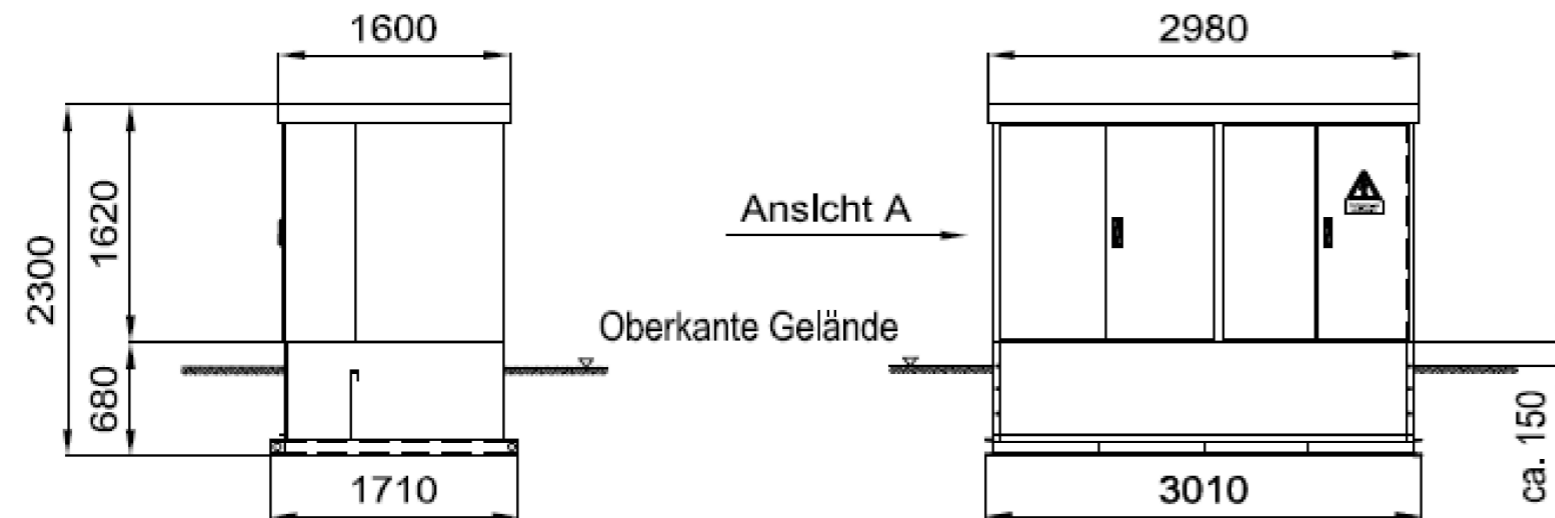
Blattbezeichnung	
Detailzeichnungen	

Maßstab | Datum

-

04.11.2022

Umspannstation noch nicht final abgestimmt



Platzbedarf:

Stellfläche 4,35m²

Fläche bei geöffneten Türen 6,50m²

Gewichte:

Leergehäuse komplett 890 kg

Gesamtgewicht ca. 4500 kg

(mit 630 kVA-Trafo)

Mass- und Konstruktionsänderungen vorbehalten.

Bemerkungen:

- Trafo, NS-Verteilung und MS-Schaltgeräte sind mit dem Fundament verbunden.
- Das Gehäuse kann im Bedarfsfall nach oben entfernt werden.

Auftraggeber

Standort

REZ Räter Einkaufszentrum
Am Gangsteig 5
85551 Kirchheim bei München

Projektbeauftragter

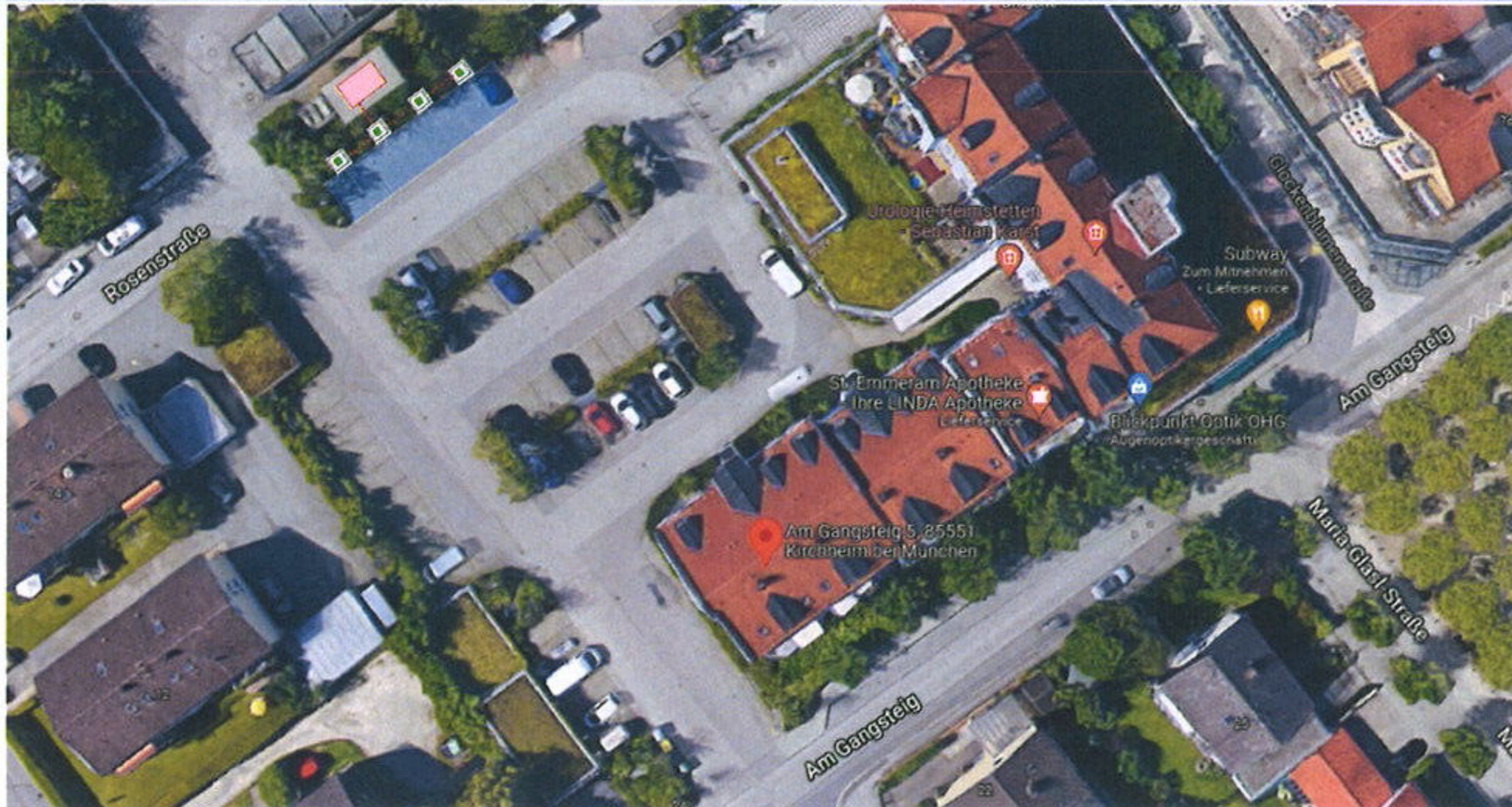
Blattbezeichnung

Umspannstation

Maßstab | Datum

-
04.11.2022

Standortbegehung Protokoll - Planskizze Aufbauvariante 1



Legende:

AO: Primäre Aufstelloptionen

ALT1: Alternative 1

ALT2: Alternative 2

GF: Grünfläche / unbefestigte Fläche

VP: Verbundpflaster

AS: Asphalt

BT: Beton