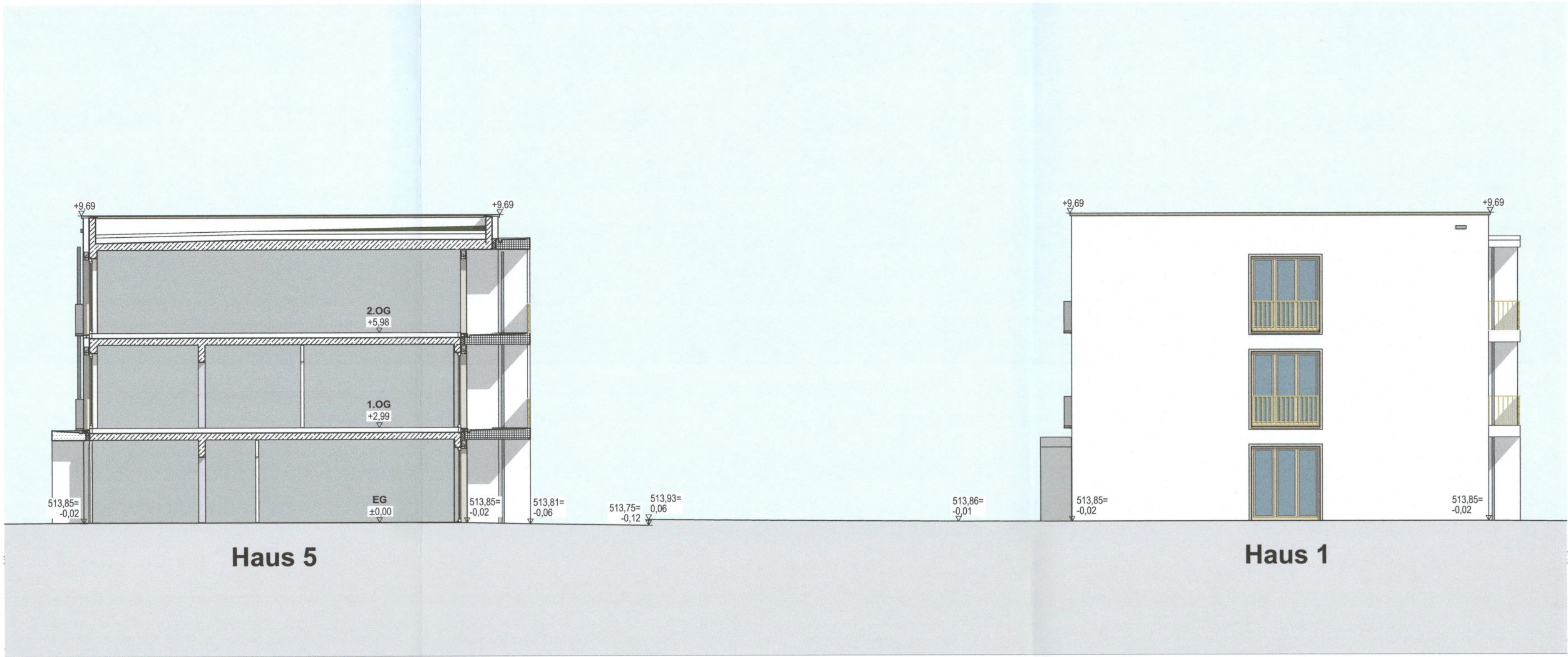




Ansicht Nord Haus 1 + Schnitt Haus 3

M1:100



Schnitt Haus 5 + Ansicht West Haus 1

M1:100



Ansicht Süd Haus 1+2

M1:100



Ansicht Ost Haus 1+5

M1:100

Genehmigungsplanung

1. FERTIGUNG

ORT DES BAUVORHABENS:

P23611 W+T

Hauptstraße 48
85551 Kirchheim
Flurstück: Nr. 1416, 1416/1, 1416/2, 1416/3,
Gemarkung: Gemeinde Kirchheim b. München, Landkreis München, Bezirk
Oberbayern
ART DES BAUVORHABENS:
Neubau einer Wohnanlage mit 101 Wohnungen und einer Tiefgarage mit 161 Stellpl.

ANTRAGSTELLER

PLANINHALT:

Ansichten Südhalfte 01 Haus 1-5

M 1:100