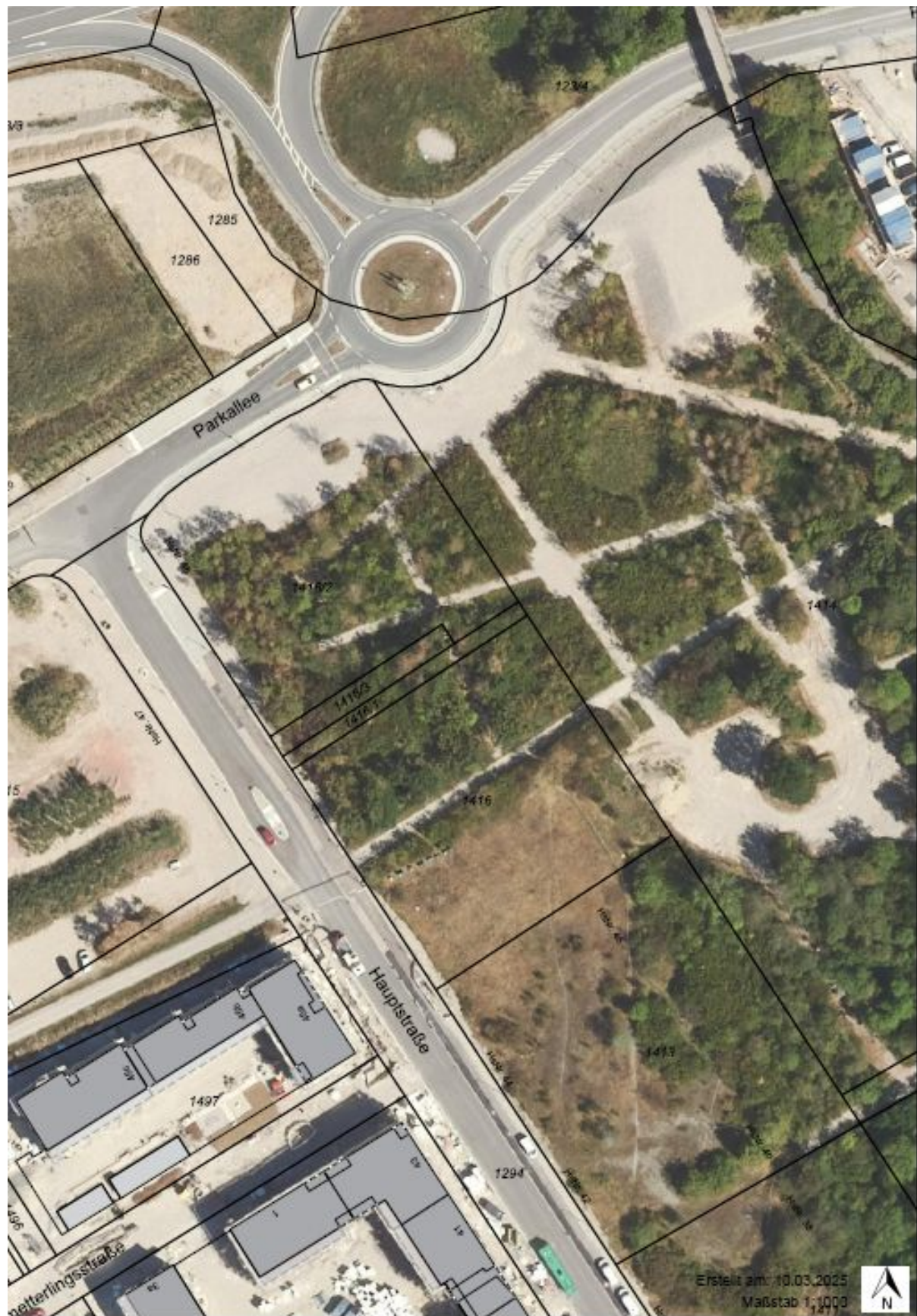


**Neubau einer Wohnanlage mit 101 Wohneinheiten und einer Tiefgarage mit 161 Stellplätzen, Hauptstraße 48**



Flurkartenausschnitt mit Luftbild 2022



**Neubau einer Wohnanlage mit 101 Wohneinheiten und einer Tiefgarage mit 161 Stellplätzen, Hauptstraße 48**



Ausschnitt Planzeichnung des Bebauungsplans Nr. 100, 1. Änderung