

BEKANNTMACHUNG

Ackerland zur Landpacht

Im Gemeindegebiet werden zwei Pachtflächen verfügbar.

Es handelt sich dabei um folgende Flächen zum Anbau von landwirtschaftlichen Erzeugnissen:

- Ackerland, Flurnummer 1031/2, Größe 10.418 m², Gemarkung Kirchheim
-> sofort verfügbar
- Ackerland, Flurnummer 211/2, Größe 20.041 m², Gemarkung Aschheim
-> Verfügbar ab 01.04.2025

Die Vergabe erfolgt an den Höchstbietenden.
Das Mindestgebot liegt bei 415,00 € pro Hektar.

Bei Interesse bitten wir um eine kurze Bewerbung.

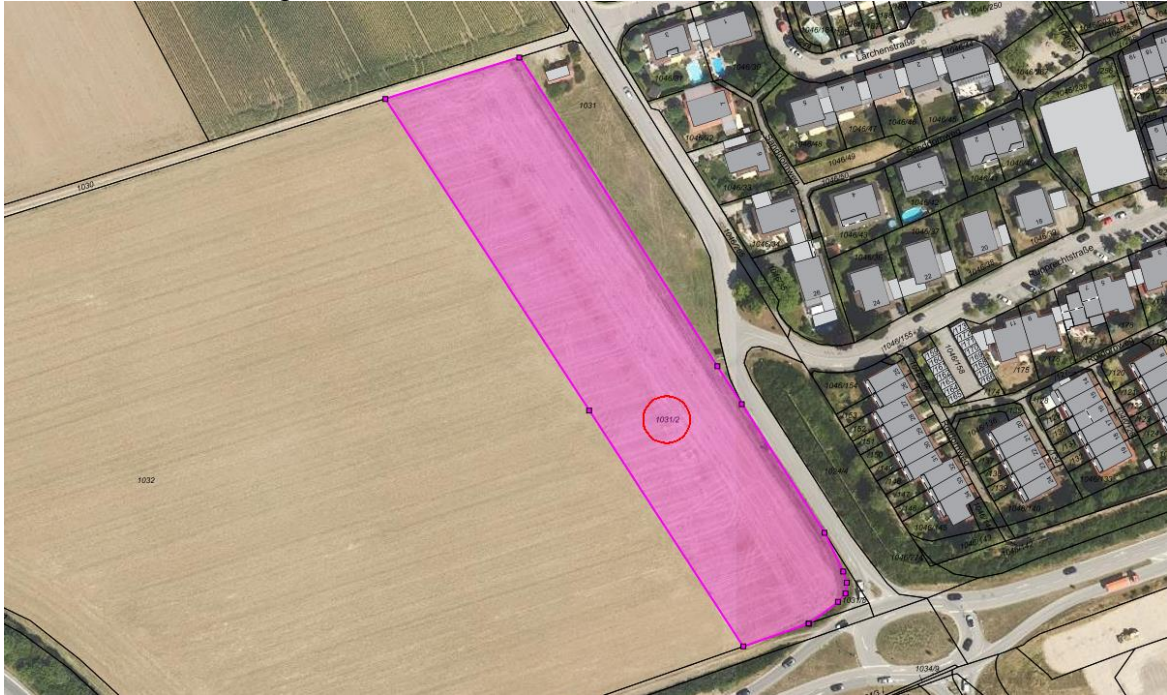
Die Bewerbungsfrist endet am **Freitag, 21. Februar 2025 um 10:00 Uhr**.
Bis zu diesem Datum muss die Bewerbung **im Original unterschrieben** im **Bauamt, Liegenschaftsverwaltung, z. Hd. Fr. Grigoleit, Ammerthalstr. 27, 2.OG, 85551 Kirchheim**, vollständig eingegangen sein.

Bewerbungen per Email können nicht berücksichtigt werden.

Zustellungen von Bewerbungen nach der Bewerbungsfrist werden nicht berücksichtigt.

Es wird keine Warteliste geführt.

- Ackerland, Flurnummer 1031/2, Größe 10.418 m², Gemarkung Kirchheim
-> sofort verfügbar



- Ackerland, Flurnummer 211/2, Größe 20.041 m², Gemarkung Aschheim
-> Verfügbar ab 01.04.2025

