

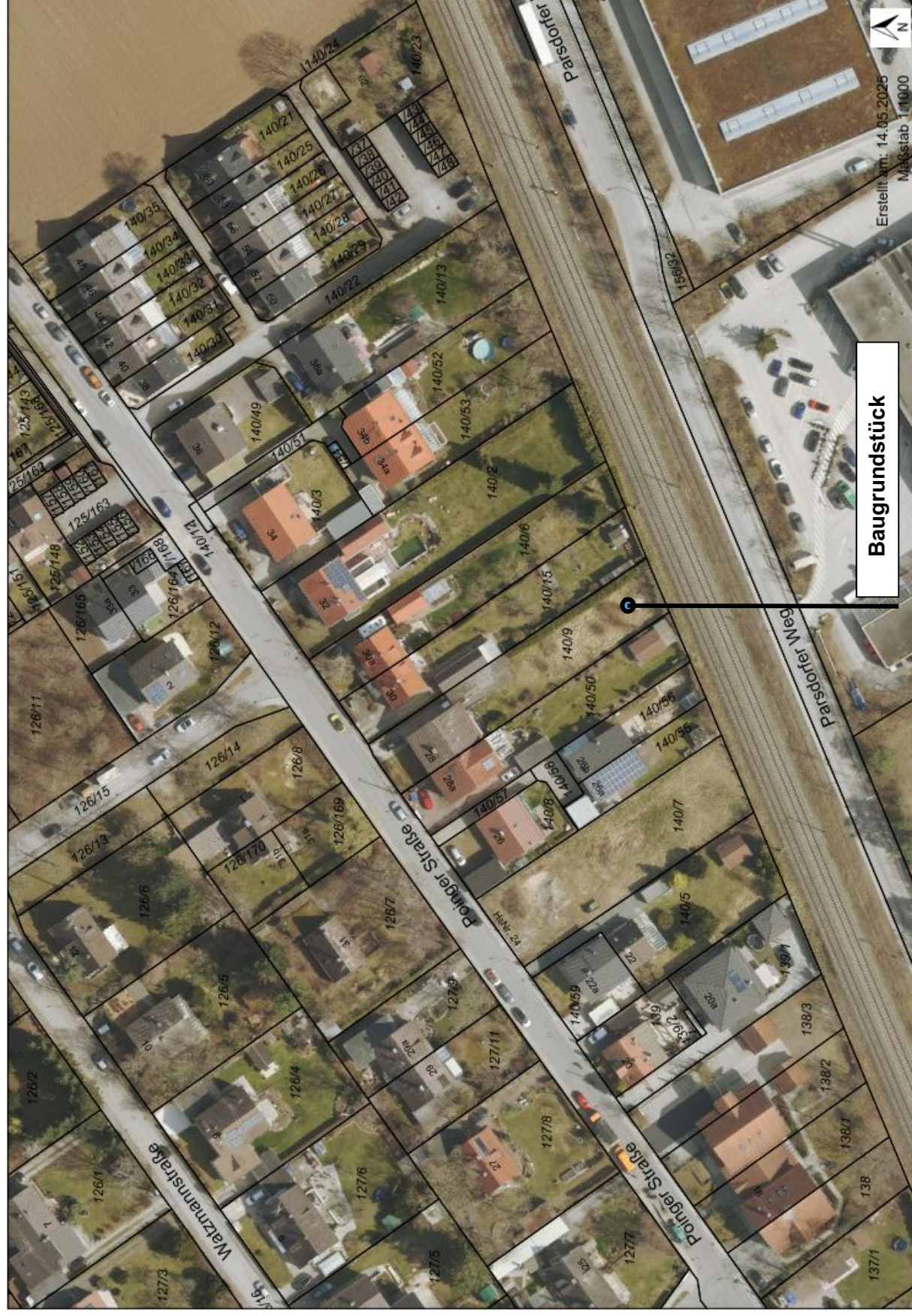
Neubau eines Mehrfamilienhauses mit Tiefgarage im rückwärtigen Bereich (als Doppelhaushälfte), Poinger Straße 28



Flurkartenausschnitt



**Neubau eines Mehrfamilienhauses mit Tiefgarage im rückwärtigen Bereich (als Doppelhaushälfte), Poinger Straße 28**



## Flurkartenausschnitt mit Luftbild 2021



Neubau eines Mehrfamilienhauses mit Tiefgarage im rückwärtigen Bereich (als Doppelhaushälfte), Poinger Straße 28



Luftbildisometrie