

AUSTAUSCHPLANUNG:

Neubau eines Mehrfamilienhauses mit Tiefgarage als Anbau an die bestehende Doppelhaushälfte, Poinger Straße 28 – als Tektur zur Baugenehmigung Az. 4.1-0850/19/V

Letzter Schriftverkehr:

Von: Mayer Harry
Gesendet: Donnerstag, 8. Mai 2025 12:20
An: [REDACTED]
Cc: Kammermeier Stefan
Betreff: AW: 2025.04.24 - Planänderung - Bauvorhaben Poinger Str. 28 - AZ 4.1-0143/25/V

Sehr geehrter Herr [REDACTED]

die Zustimmung der Gemeinde Kirchheim kann zu dem mit der E-Mail vorgelegten Entwurf der „Tektur 1“ in Aussicht gestellt werden, wenn sie dazu vom Landratsamt im Rahmen des Verfahrens aufgefordert wird.

Die Änderungen zur Planung des laufenden Genehmigungsverfahrens mit dem Aktenzeichen 4.1-0143/25/V betreffen die durch „Wölkchen“ gekennzeichneten Stellen:

- Zwerggiebel auf der Nord- und Südseite: Verkleinerung (Breite) von 8,135 m auf 5,33 m (entsprechend der rechtswirksamen Baugenehmigung 4.1-0850/19/V) im Abstand von 1,40 m zur westlichen Grundstücksgrenze und Veränderung der Dachneigung des Satteldaches von 15° auf 16°
- 2 Balkone im Dachgeschoss im Bereich der Zwerggiebelfassaden: Vergrößerung (Breite) von 2,00 m auf 3,00 m mit/Infolge der Veränderung der Giebelfläche
- Terrasse/Balkon im Obergeschoss auf der Ostseite über der Tiefgaragenzufahrt: Verkleinerung der Länge von 5,40 m auf 4,50 m und bauliche Veränderung als freitragender Balkon mit Entkoppelung von der Konstruktion der Überdachung der TG- Abfahrt

Die Änderung der Mülltonnenbox an der Poinger Straße ist entsprechend der Freiflächengestaltungssatzung geplant.

Bei Fragen können Sie sich gerne an mich wenden.

Mit freundlichen Grüßen

Harry H. Mayer
Bauverwaltung



AUSTAUSCHPLANUNG:

Neubau eines Mehrfamilienhauses mit Tiefgarage als Anbau an die bestehende Doppelhaushälfte, Poinger Straße 28 – als Tektur zur Baugenehmigung Az. 4.1-0850/19/V

On 24. Apr 2025, at 07:28, [REDACTED] wrote:

Sehr geehrter Herr Kammermeier,
sehr geehrter Herr Mayer,

Ich bedanke mich erneut für Ihre Unterstützung bei der Entwicklung der Genehmigungsplanung.

Nachstehend übersende ich Ihnen, wie gestern vereinbart, einen Entwurfsplan mit den besprochenen Änderungen.

1. Die Quergiebel an der Nord- und Südseite wurden entsprechend der Baugenehmigung vom 29.04.2022 angepasst.
Hierzu ist es wichtig anzumerken, dass bereits bei dem genehmigten Stand es sich um einen Vollgeschoss im Dachgeschoss gemäß § 20 Abs. 1 BauNVO, Art. 83 Abs. 6 BayBO handelt.
2. Der Balkon an der Ostseite wurde auf 4,40m reduziert und ist konstruktiv von der Tiefgaragenabfahrtsüberdachung zu entkoppeln.
3. Die Mülltonnen-Boxen sind gemäß §3 Abs.3 Freiflächengestaltungssatzung der Gemeinde Kirchheim eingegrünt.

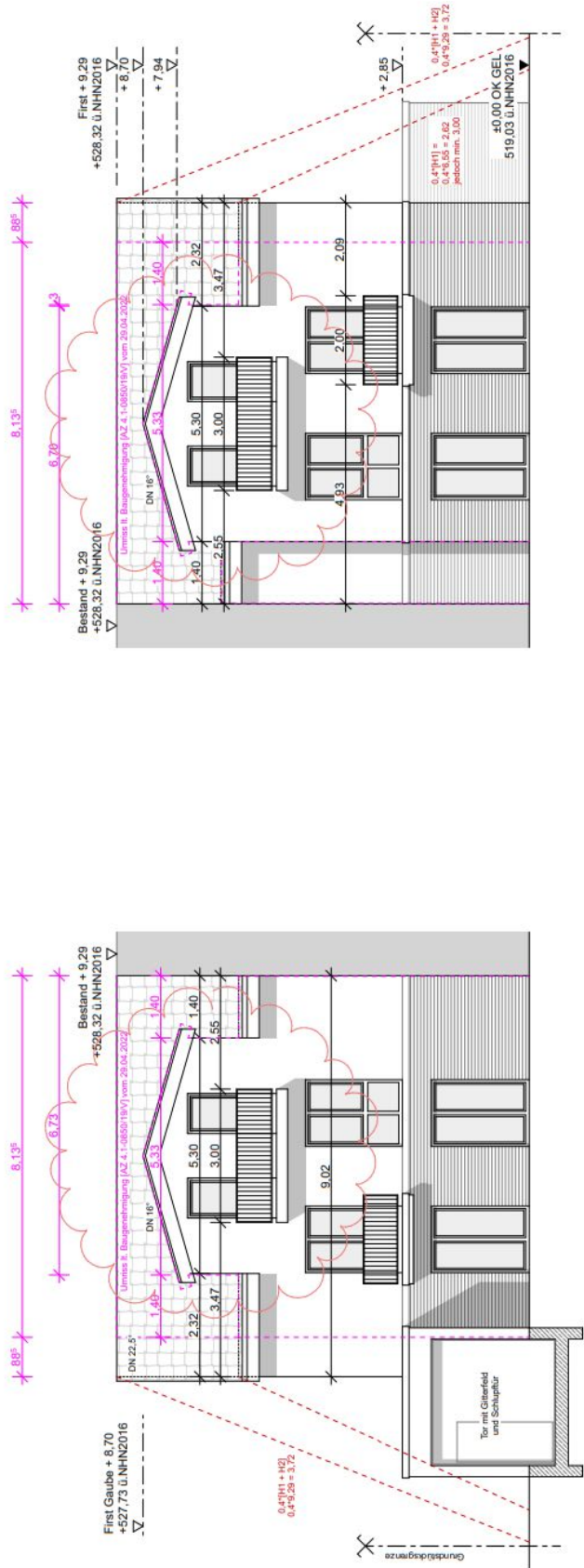
Ich bedanke mich imvoraus für Ihren Bemühungen und bitte um eine zeitnahe Rückmeldung.

Für Rückfragen stehe ich Ihnen gerne persönlich zur Verfügung

[REDACTED] Planung & Design [REDACTED]

AUSTAUSCHPLANUNG:

Neubau eines Mehrfamilienhauses mit Tiefgarage als Anbau an die bestehende Doppelhaushälfte, Poinger Straße 28 – als Tektur zur Baugenehmigung Az. 4.1-0850/19/V



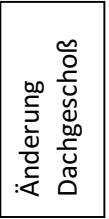
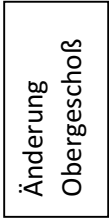
Hausecke	
Gepf. Gel.	519.03 ü.NHN 2016
Best. Gel.	519.03 ü.NHN 2016
519.03 ü.NHN 2016	

Änderung
Nordansicht

Hausecke	
Gepf. Gel.	519.03 ü.NHN 2016
Best. Gel.	519.06 ü.NHN 2016
519.06 ü.NHN 2016	

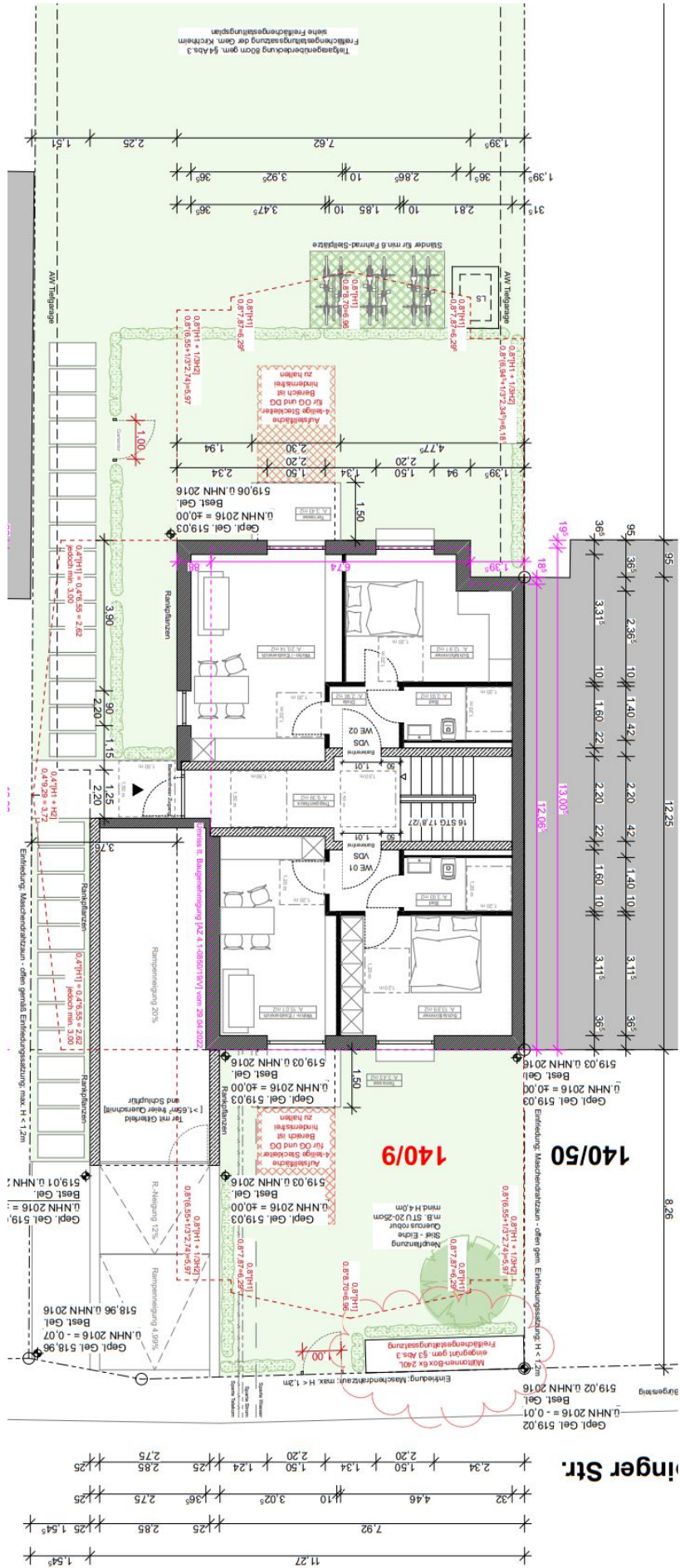
Änderung
Südansicht

Neubau eines Mehrfamilienhauses mit Tiefgarage als Anbau an die bestehende Doppelhaushälfte, Poinger Straße 28 – als Tektur zur Baugenehmigung Az. 4.1-0850/19/V



AUSTAUSCHPLANUNG:

Neubau eines Mehrfamilienhauses mit Tiefgarage als Anbau an die bestehende Doppelhaushälfte, Poinger Straße 28 – als Tektur zur Baugenehmigung Az. 4.1-0850/19/V



Änderung Erdgeschoß
mit Umgriff

Neubau eines Mehrfamilienhauses mit Tiefgarage als Anbau an die bestehende Doppelhaushälfte, Poinger Straße 28 – als Tektur zur Baugenehmigung Az. 4.1-0850/19/V



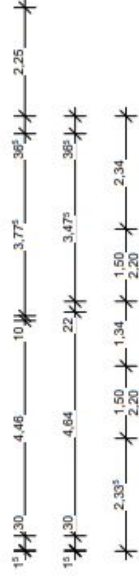
Planung Bauausschuss v. 29.03.2025
Südansicht



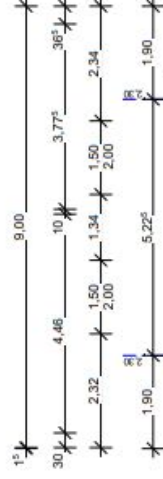
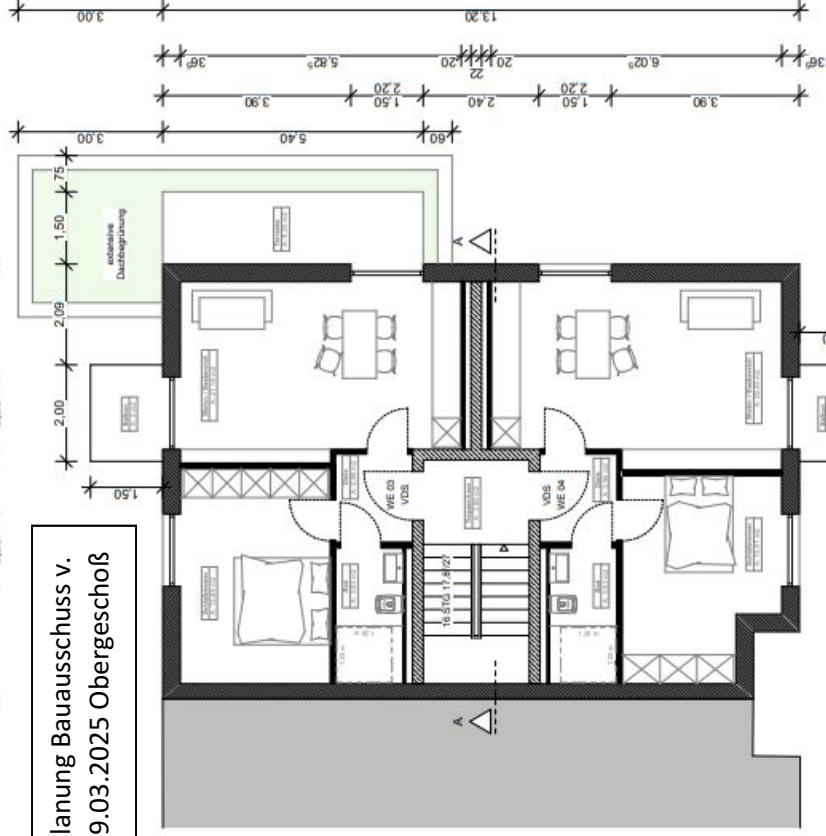
Planung Bauausschuss v. 29.03.2025
Südansicht

AUSTAUSCHPLANUNG:

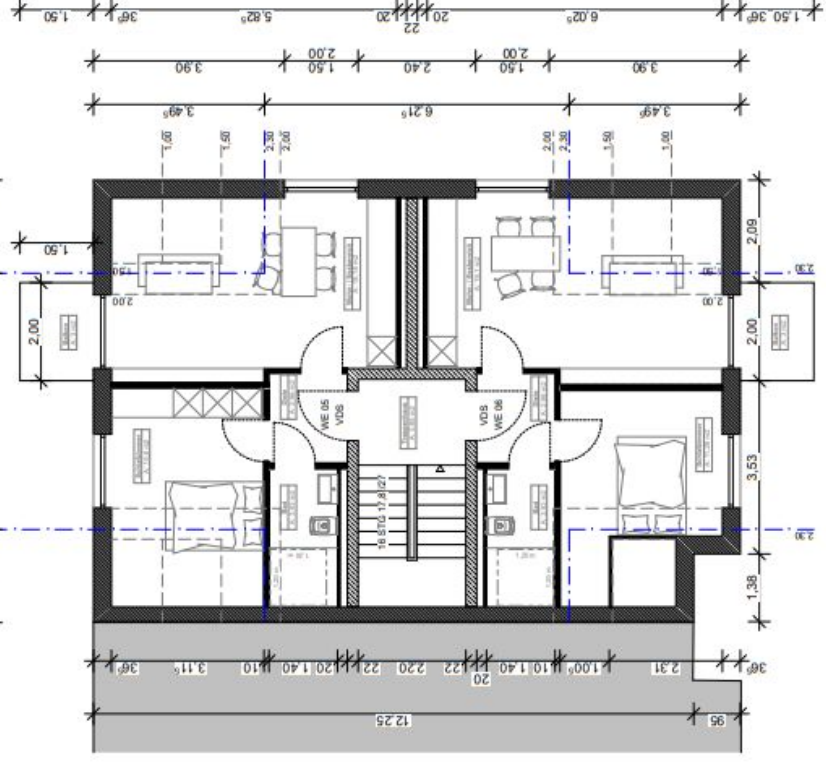
Neubau eines Mehrfamilienhauses mit Tiefgarage als Anbau an die bestehende Doppelhaushälfte, Poinger Straße 28 – als Tektur zur Baugenehmigung Az. 4.1-0850/19/V



Planung Bauausschuss v.
29.03.2025 Obergeschoß

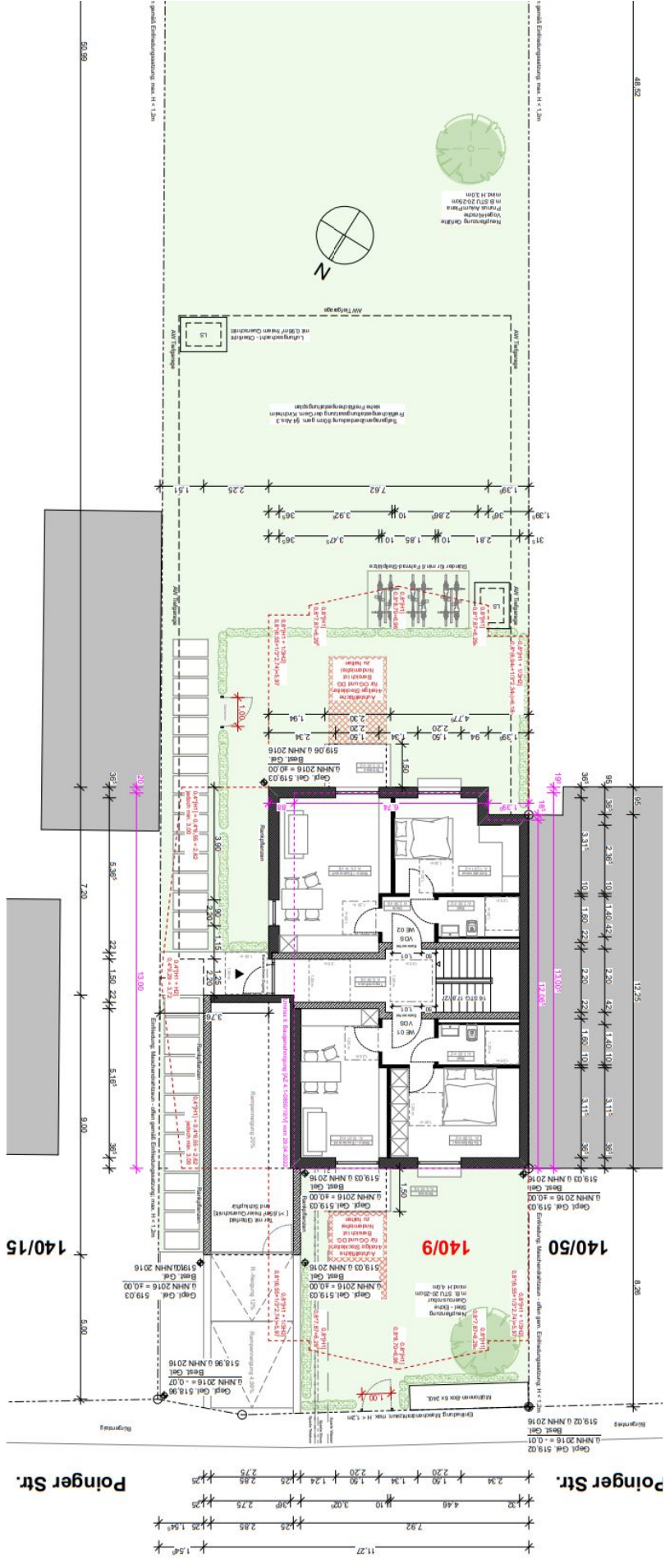


Planung Bauausschuss v.
29.03.2025 Dachgeschoß



AUSTAUSCHPLANUNG:

Neubau eines Mehrfamilienhauses mit Tiefgarage als Anbau an die bestehende Doppelhaushälfte, Poinger Straße 28 – als Tektur zur Baugenehmigung Az. 4.1-0850/19/V



Planung Bauausschuss v. 29.03.2025
Erdgeschoß mit Umgriff