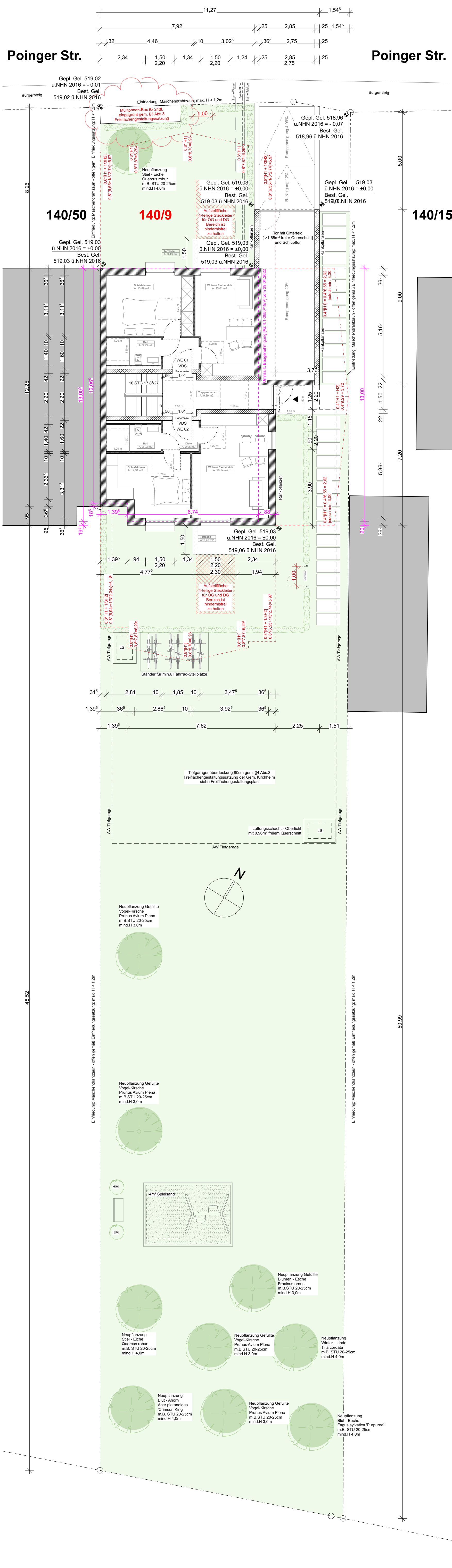
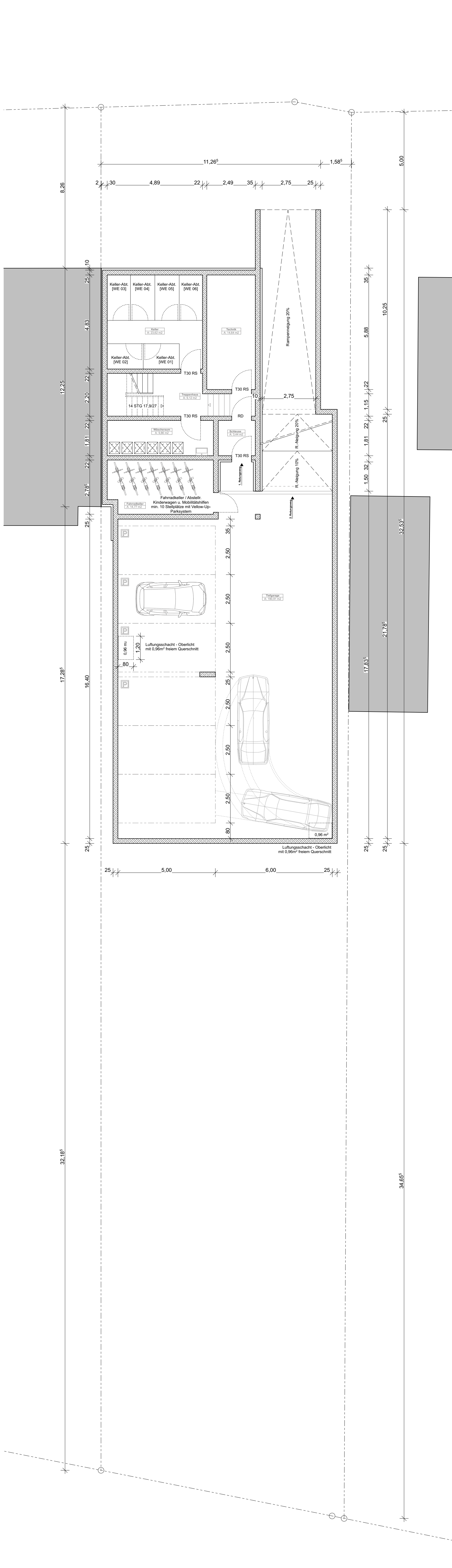


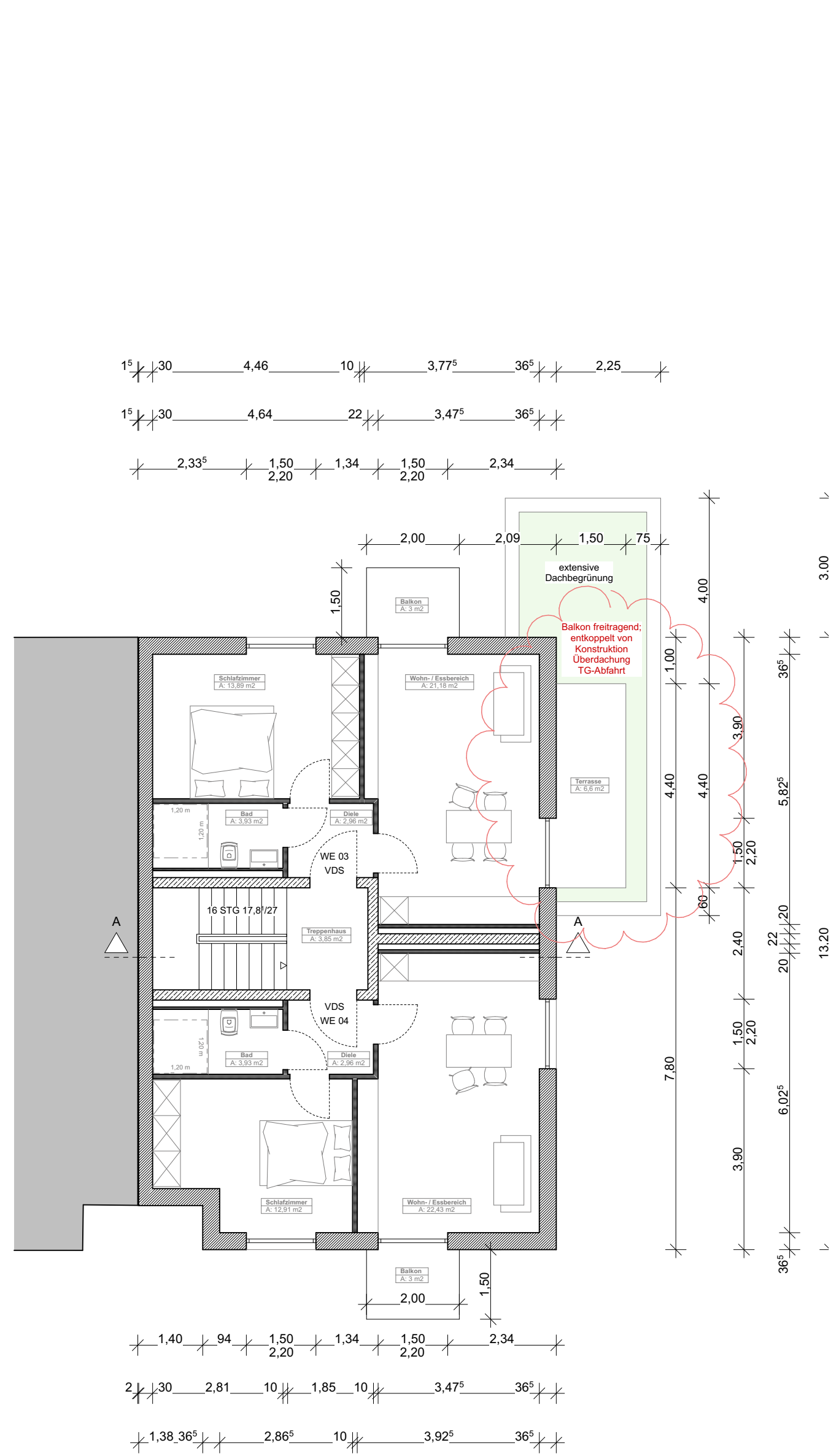
- GRUNDRISS EG -



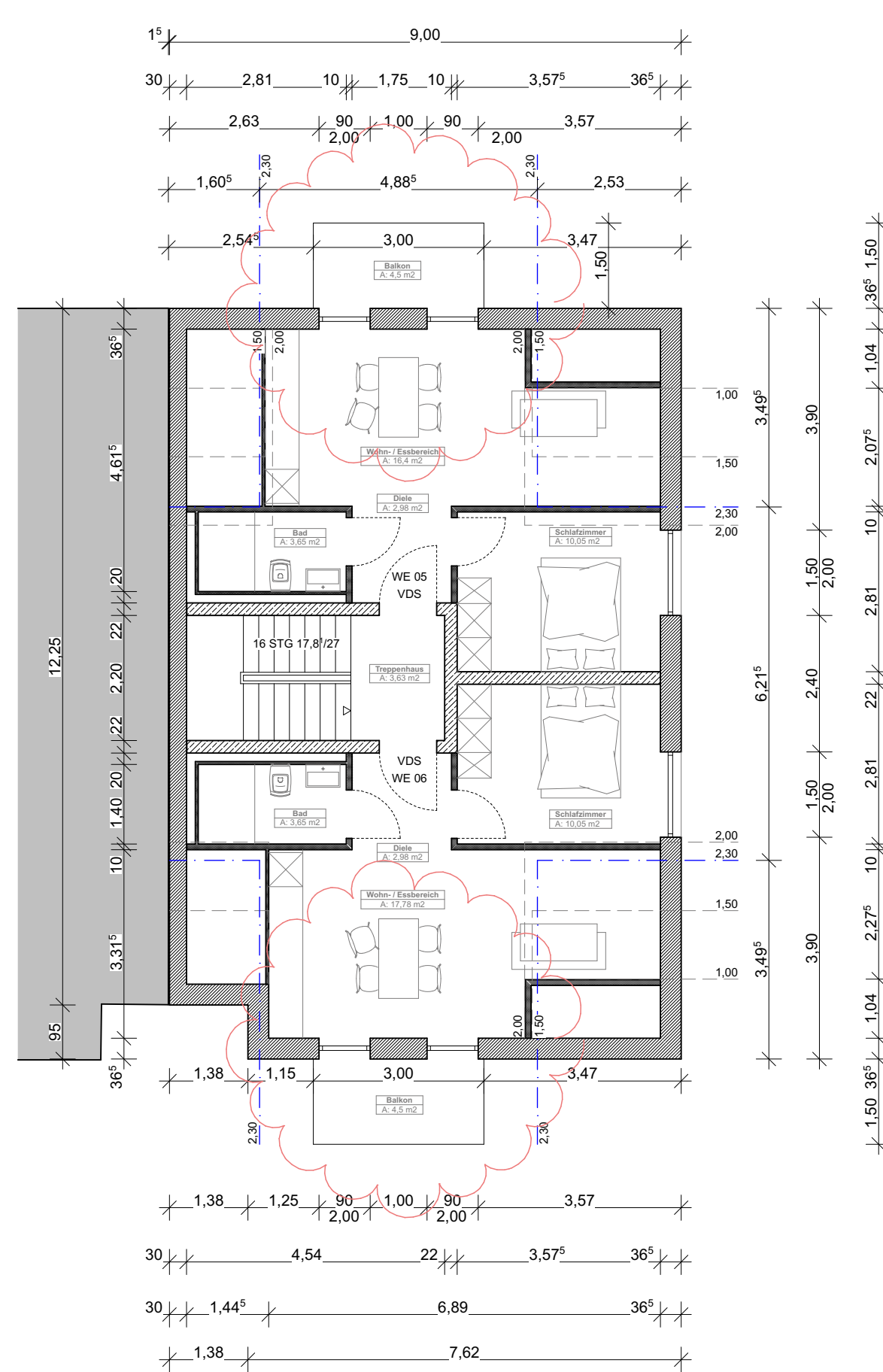
- GRUNDRISS UG -



- GRUNDRISS 1.OG -



- GRUNDRISS DG -



- BERECHNUNGEN -

- GESCHOSSFLÄCHEN -

Vollgeschoss nach §10 Abs.1 Nr.1 VOB  
Erdgeschoss 117,50 m²  
1. Obergeschoss 117,50 m²  
Summe Vollgeschosse 235,00 m²

- STELLPLÄTZE -  
[BERECHNUNG]

WE 01 (WF 17,51m²)  
PKW-Stellplätze 0  
Summe 0  
Fahrrad-Stellplätze 2

WE 02 (WF 41,65m²)  
PKW-Stellplätze 0  
Summe 0  
Fahrrad-Stellplätze 2

WE 03 (WF 47,59m²)  
PKW-Stellplätze 0  
Summe 0  
Fahrrad-Stellplätze 2

WE 04 (WF 43,73m²)  
PKW-Stellplätze 0  
Summe 0  
Fahrrad-Stellplätze 2

WE 05 (WF 35,33m²)  
PKW-Stellplätze 0  
Summe 0  
Fahrrad-Stellplätze 2

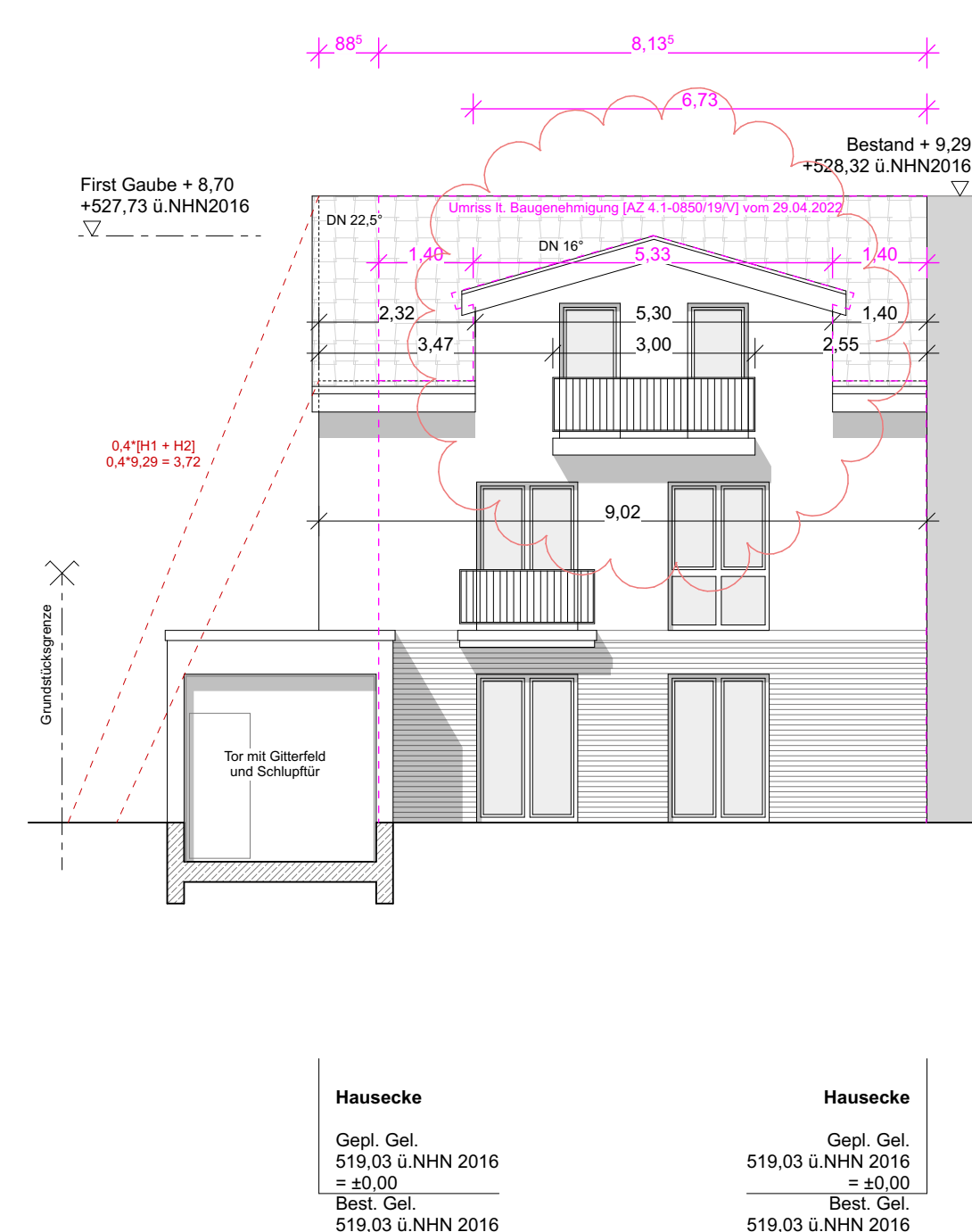
WE 06 (WF 36,71m²)  
PKW-Stellplätze 0  
Summe 0  
Fahrrad-Stellplätze 2

- STELLPLÄTZE -  
[NACHWEIS]

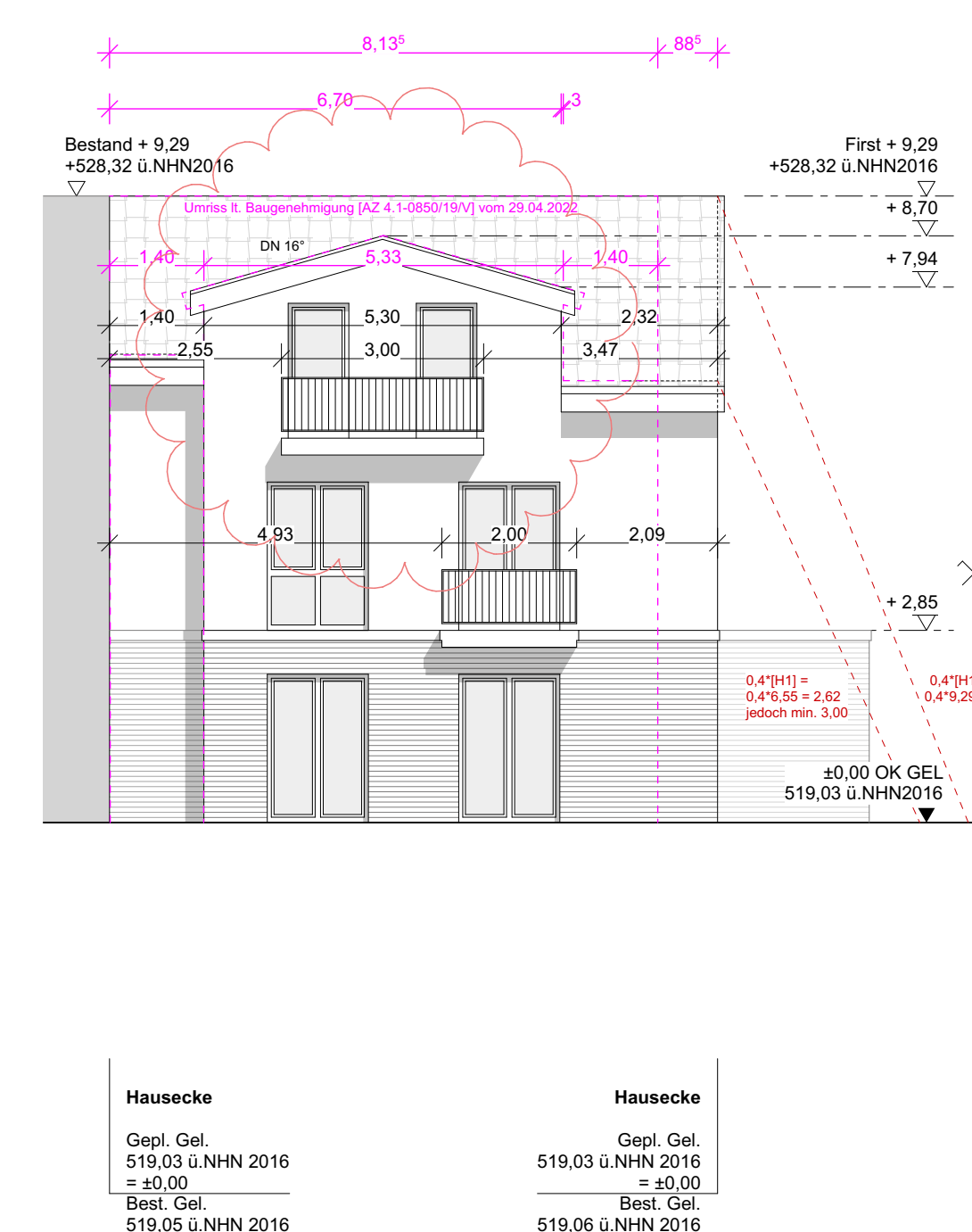
PKW- STELLPLÄTZE  
Soll 1 "6" = 6  
Ist 6 pro WE  
Hergestellt werden: 6  
Abgabe notwendig: 0

FAHRRADSTELLPLÄTZE  
Soll (2 pro WE) 12  
Hergestellt werden: 16  
Abgabe: 0

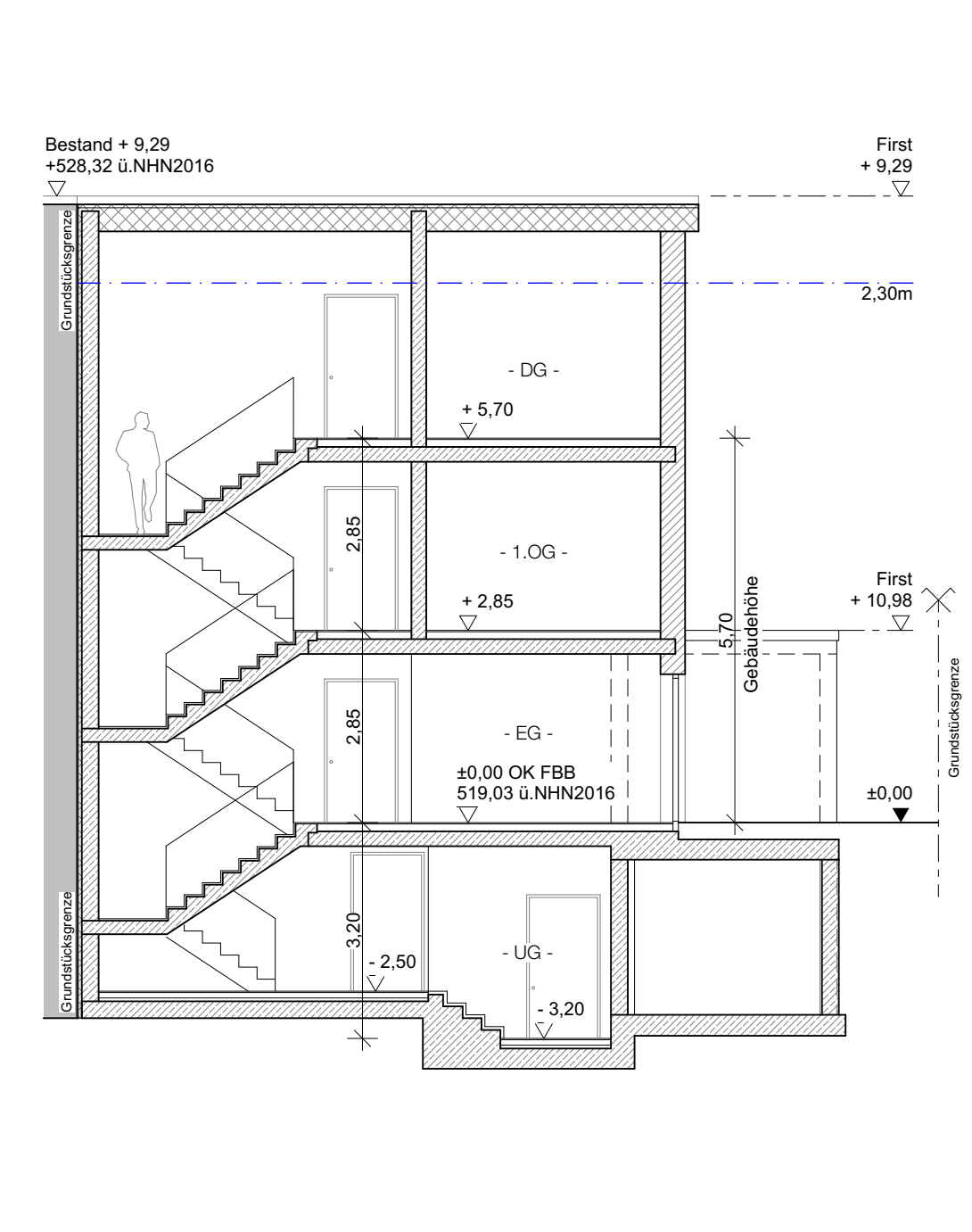
- ANSICHT NORD-WEST -



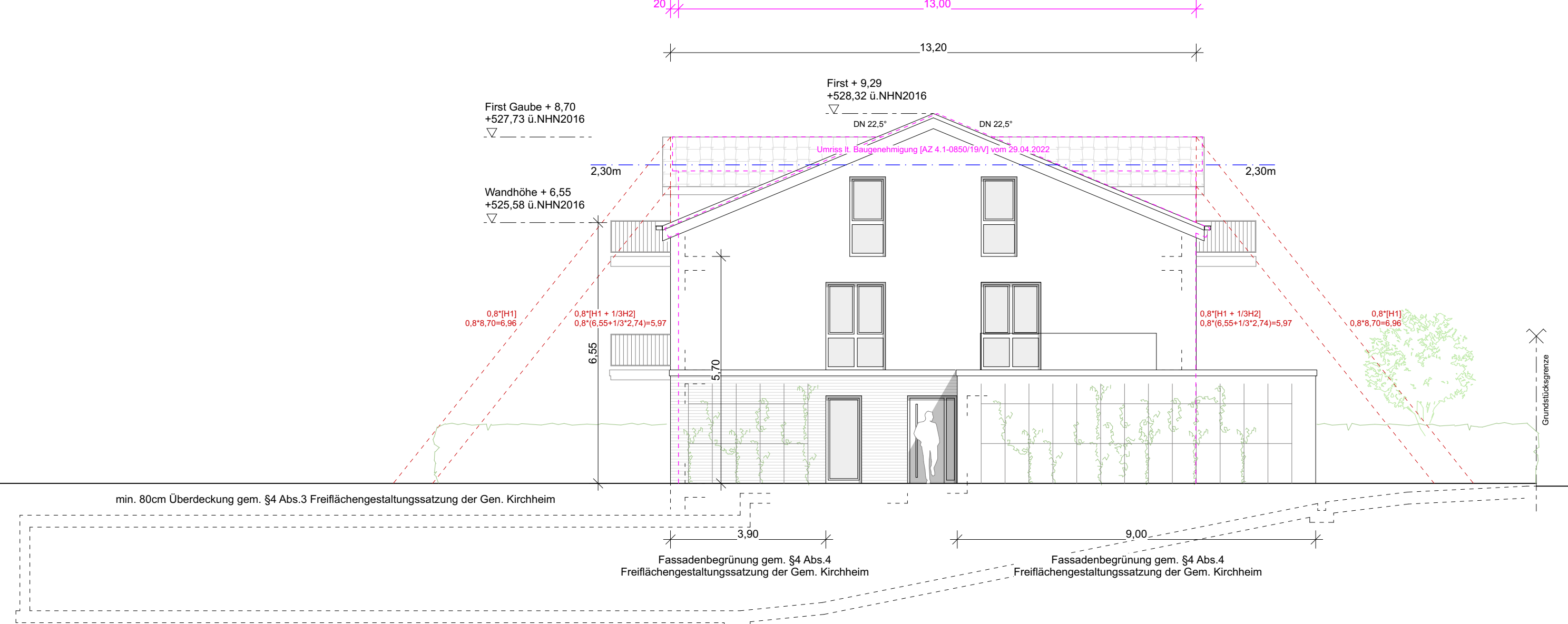
- ANSICHT SÜD-OST -



- SCHNITT B-B -



- ANSICHT NORD-OST -



- LAGEPLAN -



E TEKUR ZUR BAUGENEHMIGUNG 4.1-0850/19V

## TEKTUR 1

NEUBAU EINES MEHRFAMILIENHAUSES MIT TIEFGARAGE;  
POINGER STR. 28, 85551 KIRCHHEIM BEI MÜNCHEN  
FLURSTÜCK NR. 140/9, GEMARKUNG HEIMSTETTEN

BAUHERR UND-  
GRUNDSTÜCKS-  
EIGENTÜMER

PLANUNG

NACHBARN

FLUR NR. 140/15  
GEM. HEIMSTETTEN

FLUR NR. 140/50  
GEM. HEIMSTETTEN

PLANNHALT

Grundrisse M 1:100

Schnitte M 1:100

40.00 =  
519.03 U.N.N. 2016

MASSSTAB M 1:100

DATUM 28.02.2025