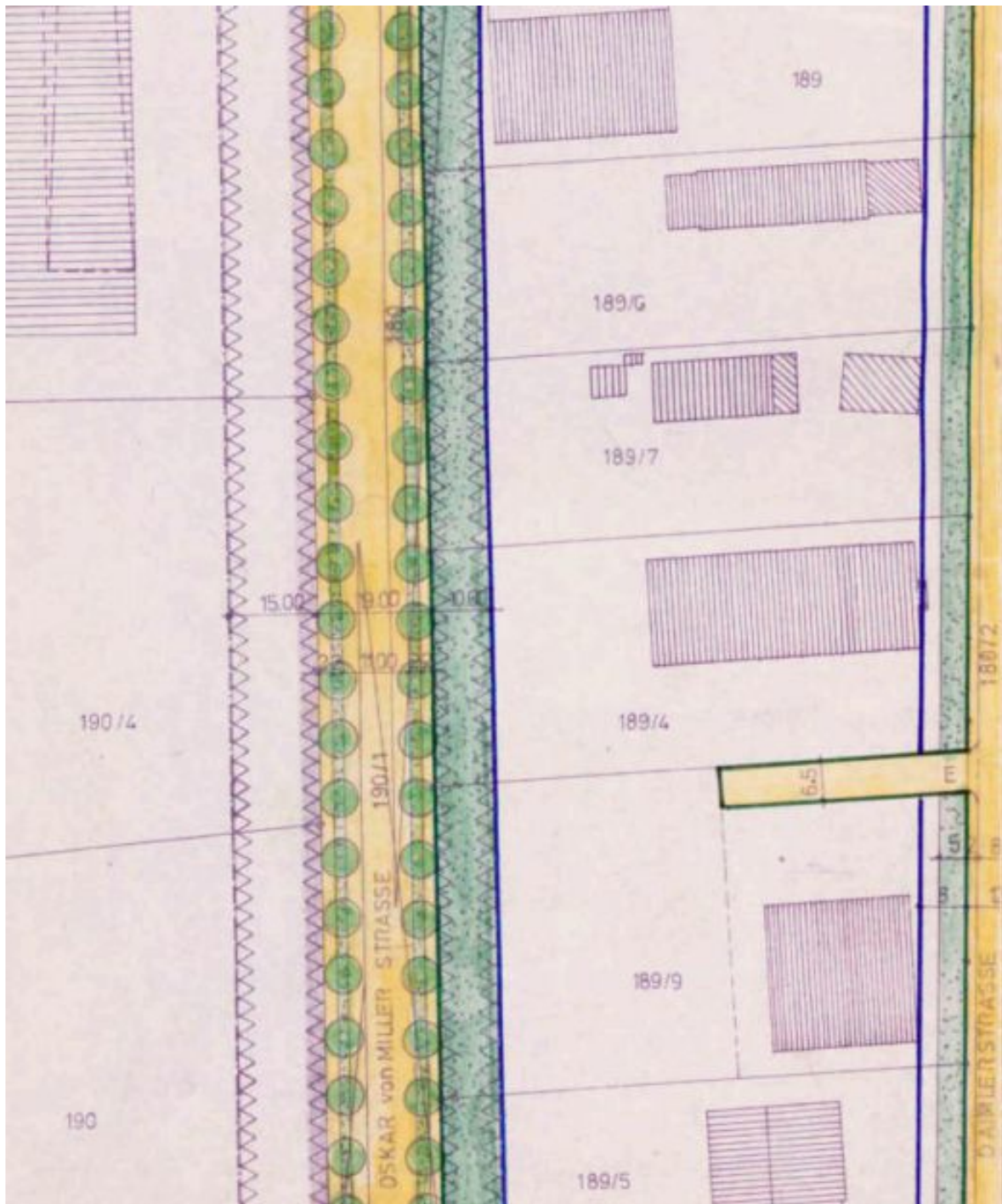


**Errichtung einer Schüttwand für Wertstofflagerung als Grundstückseinfriedung,  
Daimlerstraße 6**



Ausschnitt Planzeichnung Bebauungsplan Nr. 6/K – Zeichnung von 1988

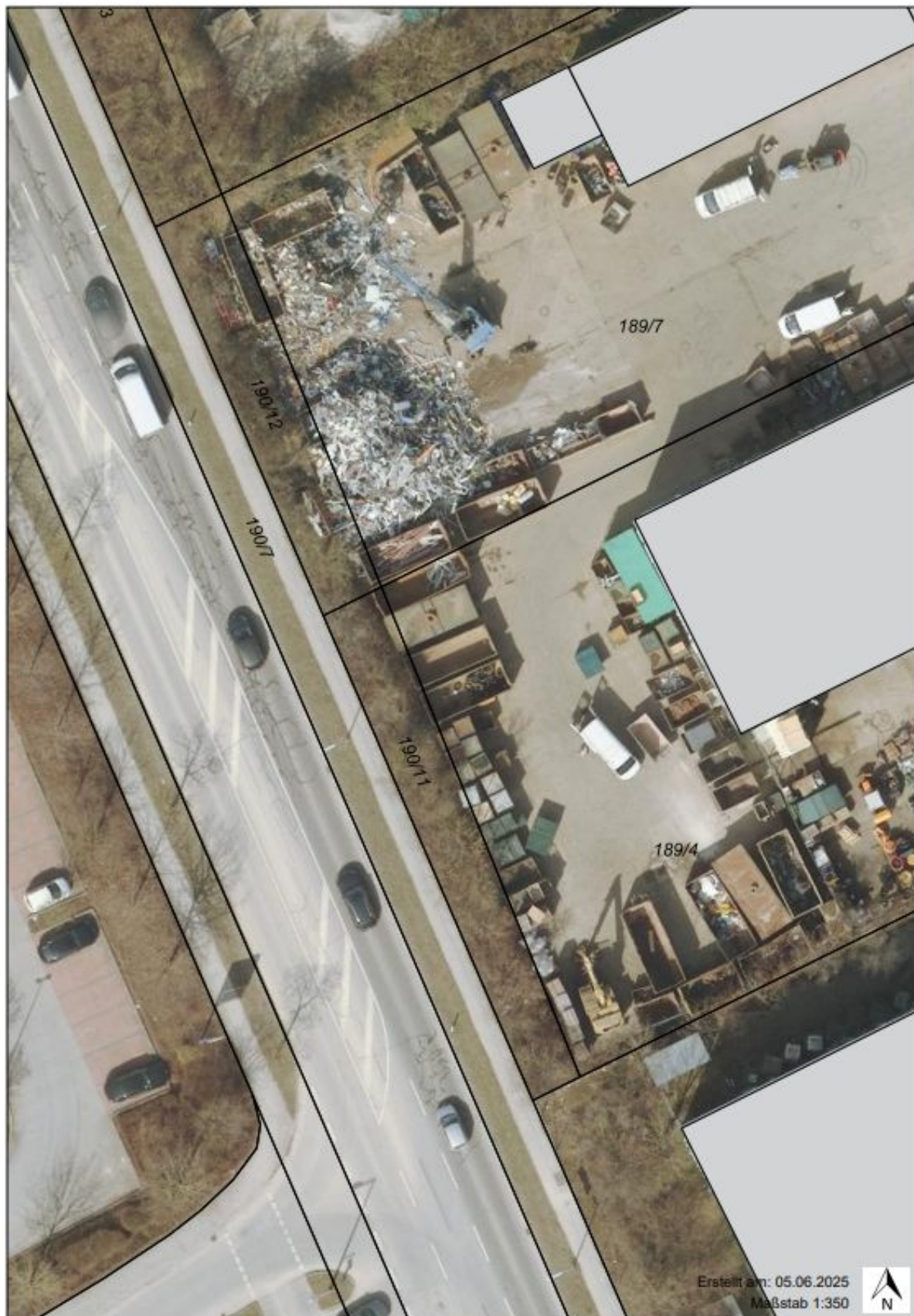
## Errichtung einer Schüttwand für Wertstofflagerung als Grundstückseinfriedung, Daimlerstraße 6



Ausschnitt Planzeichnung Bebauungsplan Nr. 6/K – aktualisierte Planzeichnung mit Anpassung an den Bestand – Arbeitsunterlage der Bauverwaltung



**Errichtung einer Schüttwand für Wertstofflagerung als Grundstückseinfriedung,  
Daimlerstraße 6**



Flurkartenausschnitt und Luftbild von 2021



**Errichtung einer Schüttwand für Wertstofflagerung als Grundstückseinfriedung,  
Daimlerstraße 6**



Ansicht Daimler Straße 10 von der Oskar-von-Miller-Straße aus südwestlicher Richtung



Ansicht Daimler Straße 8 von der Oskar-von-Miller-Straße aus westlicher Richtung



**Errichtung einer Schüttwand für Wertstofflagerung als Grundstückseinfriedung,  
Daimlerstraße 6**



Ansicht Baugrundstück von der Oskar-von-Miller-Straße aus westlicher Richtung



Ansicht Boschstraße 4 von der Oskar-von-Miller-Straße aus nördlicher Richtung