



**Sanierung und Neukonzeption des  
Stadtmuseum Lindau “Cavazzen”**

**Projektstand Bauprojekt Cavazzen**

*14. Oktober 2024*

# Projektstand 14.10.2024

***Projektstand (Bautenstand, Projektverlauf & Kostenentwicklung  
Gebäudesanierung + Museale Strukturen)***

***Baustellenführungen***

***Termine + Anfragen/Verschiedenes***

# Impressionen Bautenstand Fassade

Dach, hist. Fassadenmalereien, Sockel zu 95% fertiggestellt, Ausbesserungsarbeiten und Restarbeiten erfolgen je nach Witterung





# Impressionen Bautenstand Dach & Dachgeschoss

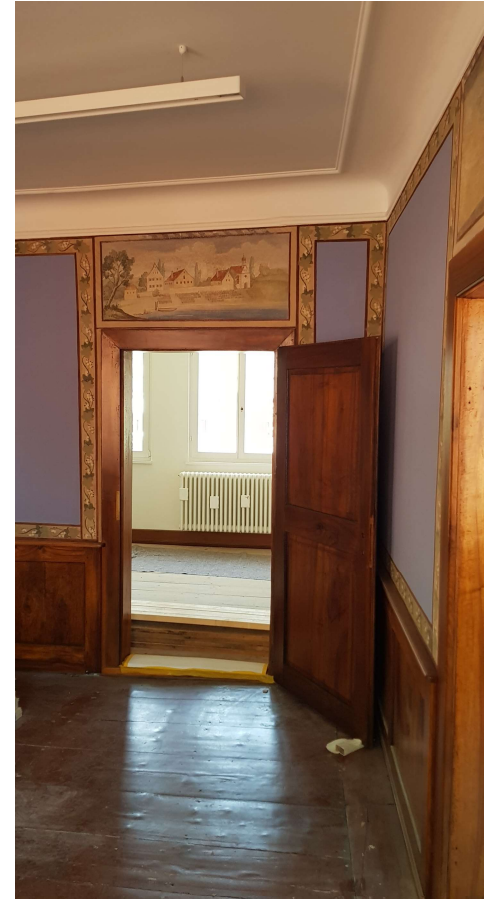
Stahl-Glas-Elemente, Besuchersteg, Gussasphalt, Trockenbau, Böden, Decke zu 90% fertiggestellt, Restarbeiten werden ausgeführt





# Impressionen Bautenstand Innenräume

Kl. Cavazzen: Bodenbeläge, Wandtäfer, Innentüren, rest. Malerarbeiten zu 95% fertiggestellt, Restarbeiten werden ausgeführt



# Impressionen Bautenstand Innenräume

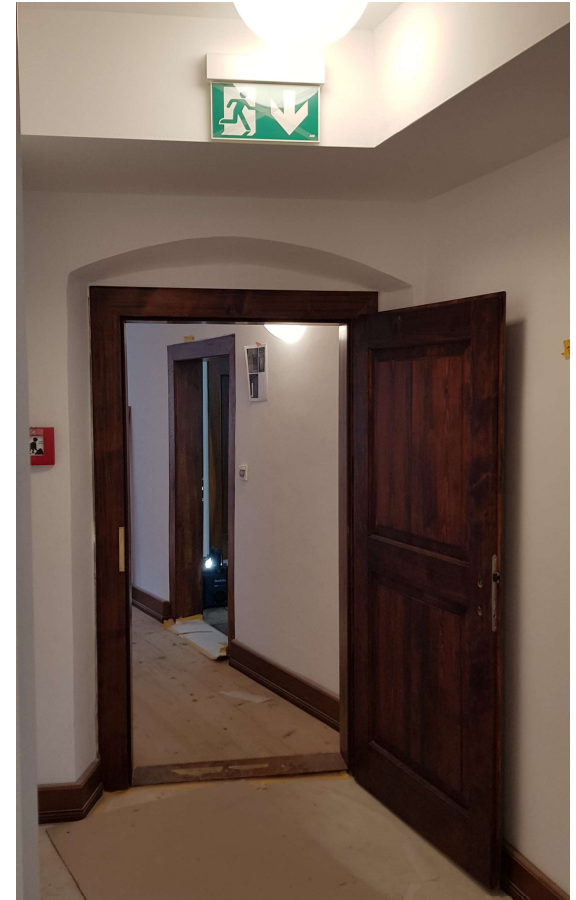
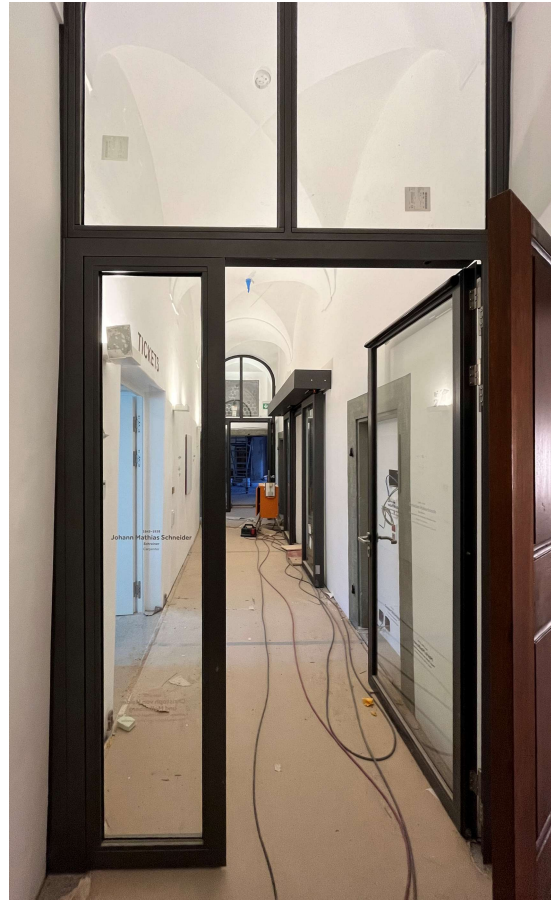
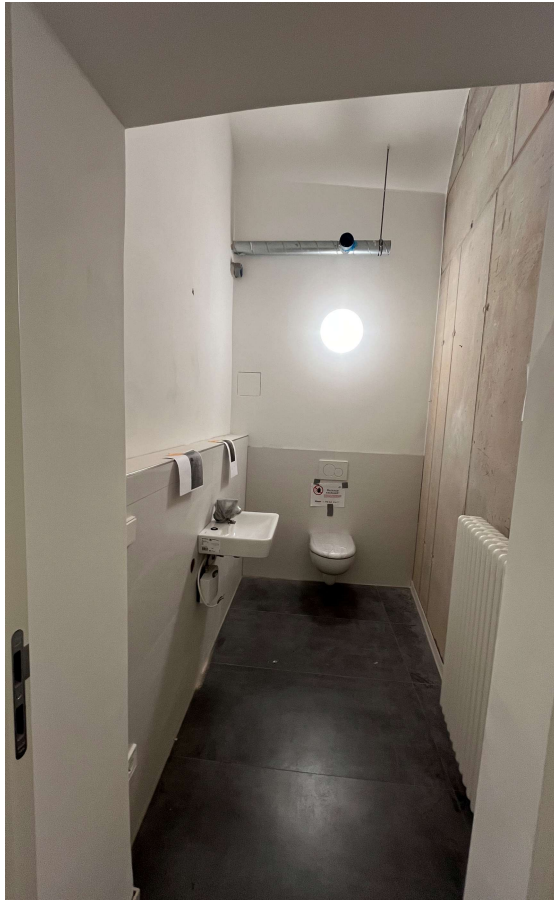
Gr. Cavazzen: Windfang, Sichtestrich, Bodenbeläge, Decken, Innentüren zu 95% fertiggestellt, Restarbeiten werden ausgeführt





# Impressionen Bautenstand Innenräume

Gr. Cavazzen: Stahl-Glas-Elemente, TH, Beleuchtung, Innentüren, Steingewände zu 95% fertiggestellt, Restarbeiten werden ausgeführt





## Impressionen Bautenstand Kellergeschoss

Fliesenbelag Küche, Natursteinbelag, Beleuchtung, Innentüren, Aufzug zu 95% fertiggestellt, Restarbeiten werden ausgeführt





## Impressionen Bautenstand Innenhof + Café 2

Naturstein- und Pflasterbeläge, Brunnen, Café 2 zu 90% fertiggestellt, Restarbeiten werden ausgeführt



## Projektverlauf & Kostenentwicklung Gebäudesanierung



Kostenberechnung IPRO,

Stand 01.02.2019:

17.808.173 €





## Projektverlauf & Kostenentwicklung Gebäudesanierung



Kostenberechnung IPRO,

Stand 01.02.2019:

17.808.173 €

Mehraufwand Gründung,

Dachstatik, Schäden und

**+ ca. 1,5 Mio €**

Anpassung Technik an Bestandssituation

**+ ca. 1,0 Mio €**



## Projektverlauf & Kostenentwicklung Gebäudesanierung



Kostenberechnung IPRO,

Stand 01.02.2019:

17.808.173 €

Mehraufwand Gründung,

Dachstatik, Schäden und

**+ ca. 1,5 Mio €**

Anpassung Technik an Bestandssituation

**+ ca. 1,0 Mio €**

Corona-Pandemie (Hygiene-  
und Abstandsbestimmungen)

**+ ca. 1,0 Mio €**



## Projektverlauf & Kostenentwicklung Gebäudesanierung



Kostenberechnung IPRO,

Stand 01.02.2019:

17.808.173 €

Mehraufwand Gründung,

Dachstatik, Schäden und

**+ ca. 1,5 Mio €**

Anpassung Technik an Bestandssituation

**+ ca. 1,0 Mio €**

Corona-Pandemie (Hygiene-

und Abstandsbestimmungen)

**+ ca. 1,0 Mio €**

Ukraine-Krieg, Inflation, verlängerte

Lieferzeiten, Materialengpässe,

mit laufenden Verträgen

**+ ca. 1,0 Mio €**



## Projektverlauf & Kostenentwicklung Gebäudesanierung



Kostenberechnung IPRO,

Stand 01.02.2019:

17.808.173 €

Mehraufwand Gründung,

Dachstatik, Schäden und

**+ ca. 1,5 Mio €**

Anpassung Technik an Bestandssituation

**+ ca. 1,0 Mio €**

Corona-Pandemie (Hygiene-

und Abstandsbestimmungen)

**+ ca. 1,0 Mio €**

Ukraine-Krieg, Inflation, verlängerte

Lieferzeiten, Materialengpässe,

mit laufenden Verträgen

**+ ca. 1,0 Mio €**

Materialpreisanpassungen,

Fachkräftemangel

**+ ca. 1,0 Mio €**

## Projektverlauf & Kostenentwicklung Gebäudesanierung



Kostenberechnung IPRO,

Stand 01.02.2019:

17.808.173 €

Mehraufwand Gründung,

Dachstatik, Schäden und

**+ ca. 1,5 Mio €**

Anpassung Technik an Bestandssituation

**+ ca. 1,0 Mio €**

Corona-Pandemie (Hygiene-

und Abstandsbestimmungen)

**+ ca. 1,0 Mio €**

Ukraine-Krieg, Inflation, verlängerte

Lieferzeiten, Materialengpässe,

mit laufenden Verträgen

**+ ca. 1,0 Mio €**

Materialpreisanpassungen,

Fachkräftemangel

**+ ca. 1,0 Mio €**

Mehraufwand Denkmalschutz

**+ ca. 1,5 Mio €**

## Projektverlauf & Kostenentwicklung Gebäudesanierung



Kostenberechnung IPRO,

Stand 01.02.2019:

17.808.173 €

Mehraufwand Gründung,

Dachstatik, Schäden und

**+ ca. 1,5 Mio €**

Anpassung Technik an Bestandssituation

**+ ca. 1,0 Mio €**

Corona-Pandemie (Hygiene-

und Abstandsbestimmungen)

**+ ca. 1,0 Mio €**

Ukraine-Krieg, Inflation, verlängerte

Lieferzeiten, Materialengpässe,

mit laufenden Verträgen

**+ ca. 1,0 Mio €**

Materialpreisanpassungen,

Fachkräftemangel

**+ ca. 1,0 Mio €**

Mehraufwand Denkmalschutz

**+ ca. 1,5 Mio €**

**Kostenstand Oktober 2024**

**ca. 25 Mio €**



## Kostenstand Gebäudesanierung



- Entspricht einer Mehrkostenentwicklung von ca. 45%
- Zum Vergleich: Baupreissteigerung gem. BKI ca. 47%
- Nachförderung Denkmalschutz wird nach Fertigstellung der Baumaßnahme ermittelt
- Gesamtfördersumme Cavazzen 14.717.300 € brutto

## Projektverlauf & Kostenentwicklung Museale Strukturen



Kostenberechnung DMC,  
Stand 01.11.2018:

4.610.700 €





## Projektverlauf & Kostenentwicklung Museale Strukturen



Kostenberechnung DMC,

Stand 01.11.2018:

4.610.700 €

Ausarbeitung Ausstellungskonzept,

allgemeine Kostensteigerungen

**+ ca. 1,3 Mio €**

## Projektverlauf & Kostenentwicklung Museale Strukturen



Kostenberechnung DMC,

Stand 01.11.2018:

4.610.700 €

Ausarbeitung Ausstellungskonzept,

allgemeine Kostensteigerungen

**+ ca. 1,3 Mio €**

**Kostenstand Oktober 2024**

**ca. 6 Mio €**



## Kostenstand Museale Strukturen



- Aufgrund Bauzeitenverlängerung Entfall der EFRE-Förderung
- Hierfür Kompensation durch Städtebauförderung, welche monetär etwas höher ausfällt

Cavazzen

Kosten  
Gesamt

## Gesamtkosten und Fördersummen

Baukosten Stand 10/2024	Brutto	Fördersummen Stand 10/2024	Brutto
Cavazzen	ca. 25.900.000 €	Cavazzen	14.717.300 €
Museale Strukturen	ca. 6.100.000 €	Museale Strukturen	3.858.000 €
Depot	ca. 2.100.000 €	Depot	1.756.000 €
<b>Gesamtkosten</b>	<b>ca. 34.100.000 €</b>	<b>Gesamtfördersumme</b>	<b>20.331.300 €</b>



## Baustellenführungen



- Baustellenführungen werden vom Kulturamt organisiert
- Führungen finden jeweils am letzten Mittwoch im Monat statt
- Eröffnungstermin 16. Mai 2025



# Meilensteine + Anfragen/Verschiedenes

