

Stadtbauamt Lindau – Abt 60/603 Hochbau
Lindenhofbad
Sanierungen Frühjahr 2025
-Fassaden-
-Entwässerung-
-Sanitärbereich Personal-









VORGEHENSWEISE

1. Bewertung baulicher Zustand

Festlegung Sanierungsumfang

2. Finanzierung

3. Analyse aktuelle Gestaltung und deren Einfluss auf das architektonische Erscheinungsbild

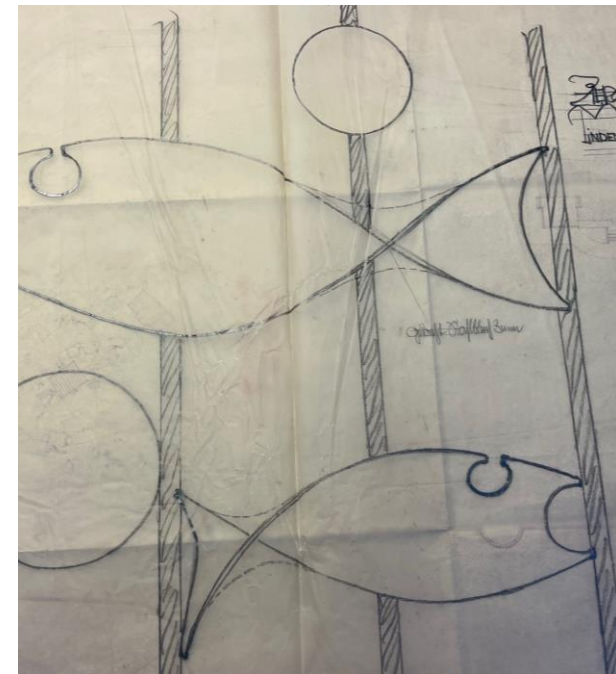
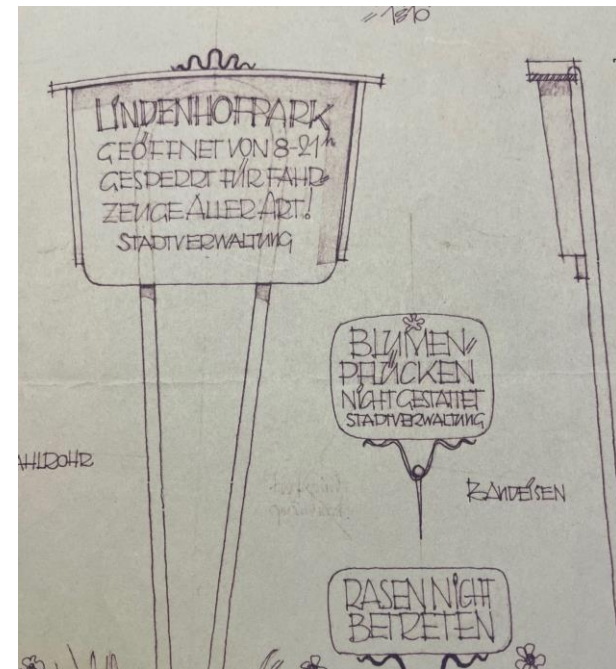
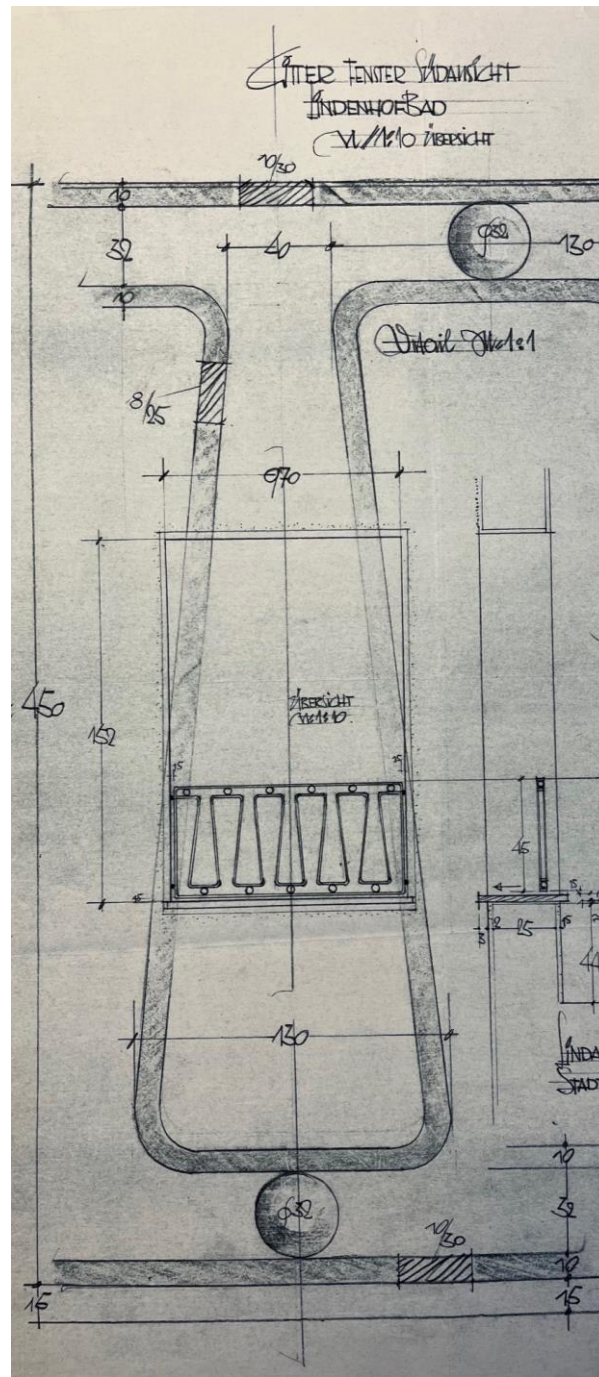
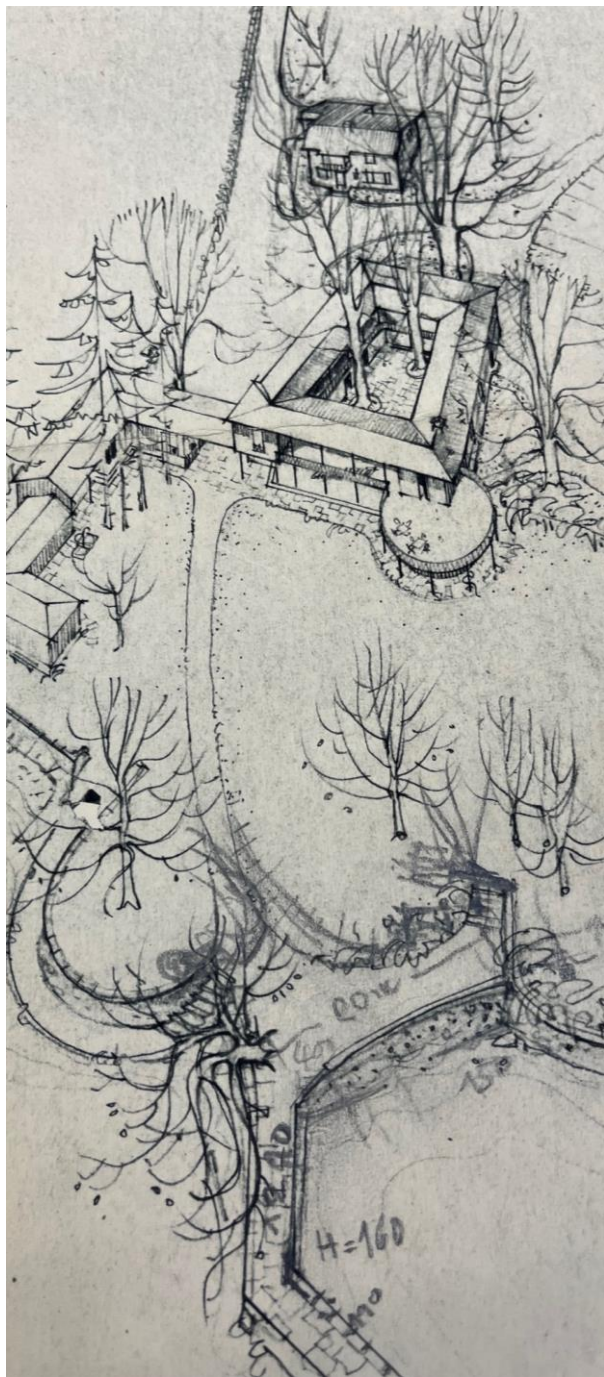
4. Befunduntersuchung

Sichtung historischer Unterlagen und Analyse der ursprünglichen Wirkung

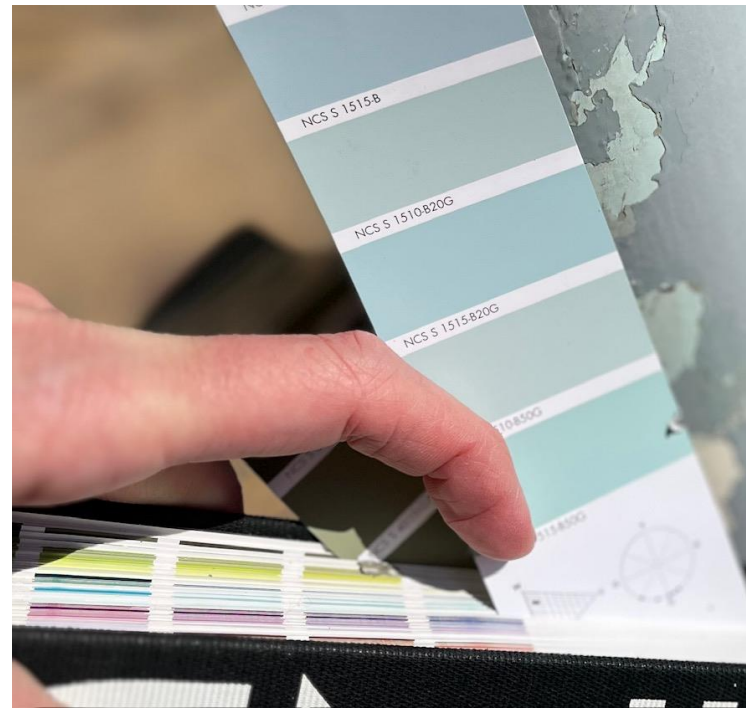
5. Definition der Zielsetzungen

- Anlehnung an die historische Fassung**
- Besprechung Denkmalsprechttag**
- Denkmalschutz wünscht ebenfalls Anlehnung an historische Fassung**
- Bemusterung und Festlegung Farbtöne**
- Sanierung Personal Sanitärbereich**
- Fertigung von Ausschreibungen, Angebotseinholung, Beauftragung**

6. Abstimmung mit dem Pächter, Terminierung, Ausführung im Betrieb









Toiletten

Geschirr Rückgabe

Bitte Türe frei halten

Bestellungen



Vielen Dank für Ihre Aufmerksamkeit