

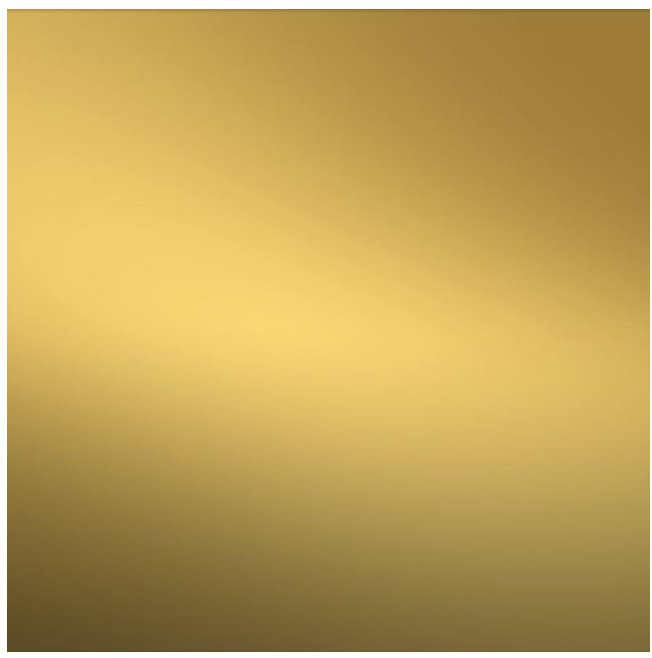
Foodcourt
2. Obergeschoss m 1:250



Foodcourt Impression



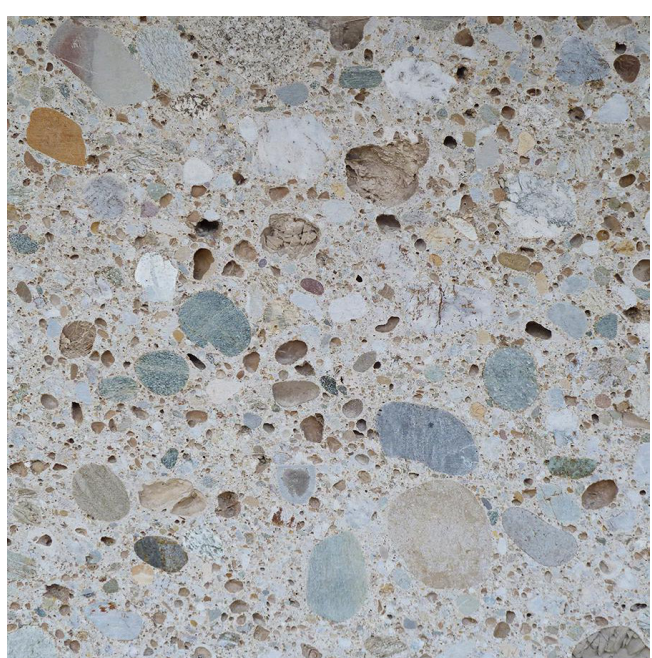
Esche - Decken



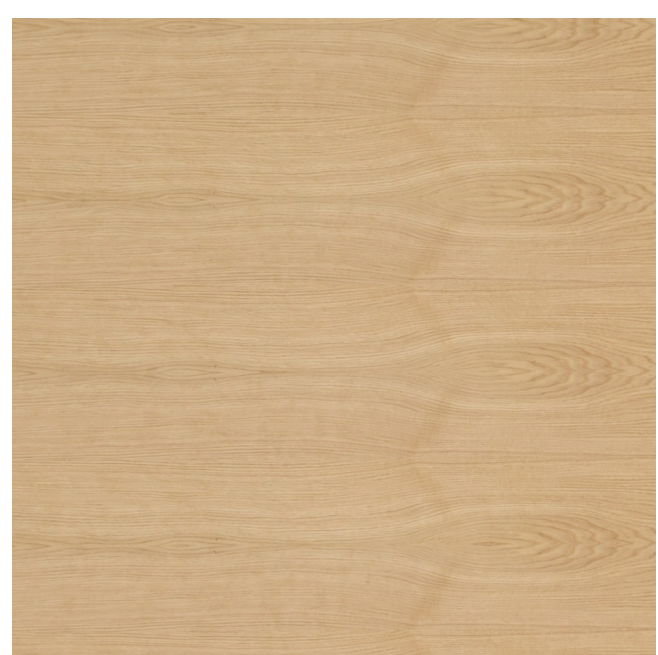
Gold - Innenausbau/Treppen



Strukturbeton - Fassade



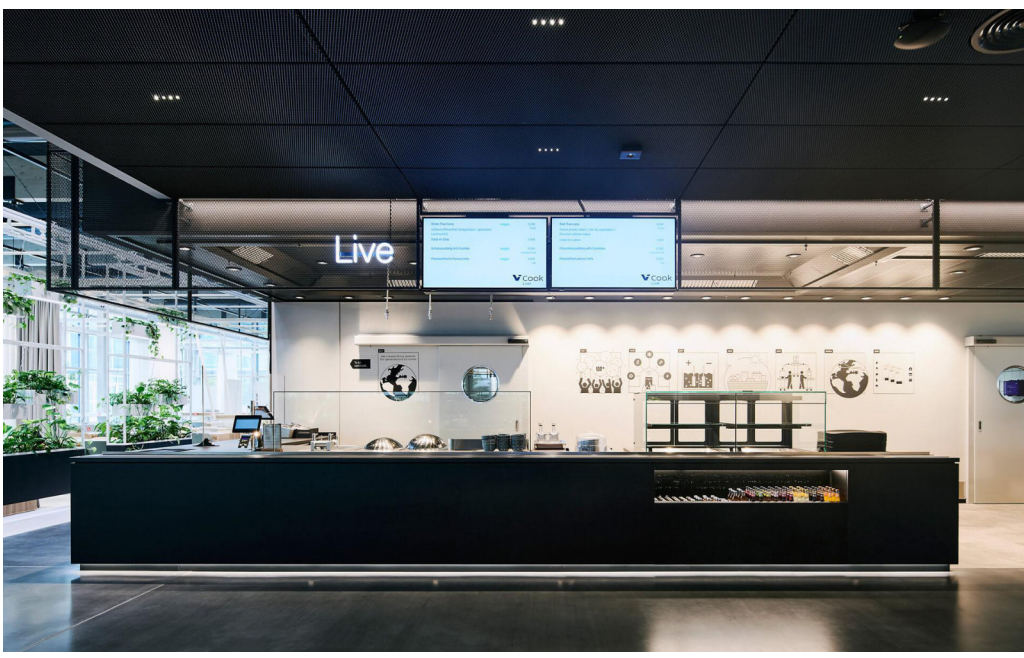
Nagelfluh Naturstein - Innenausbau



Eiche - Boden



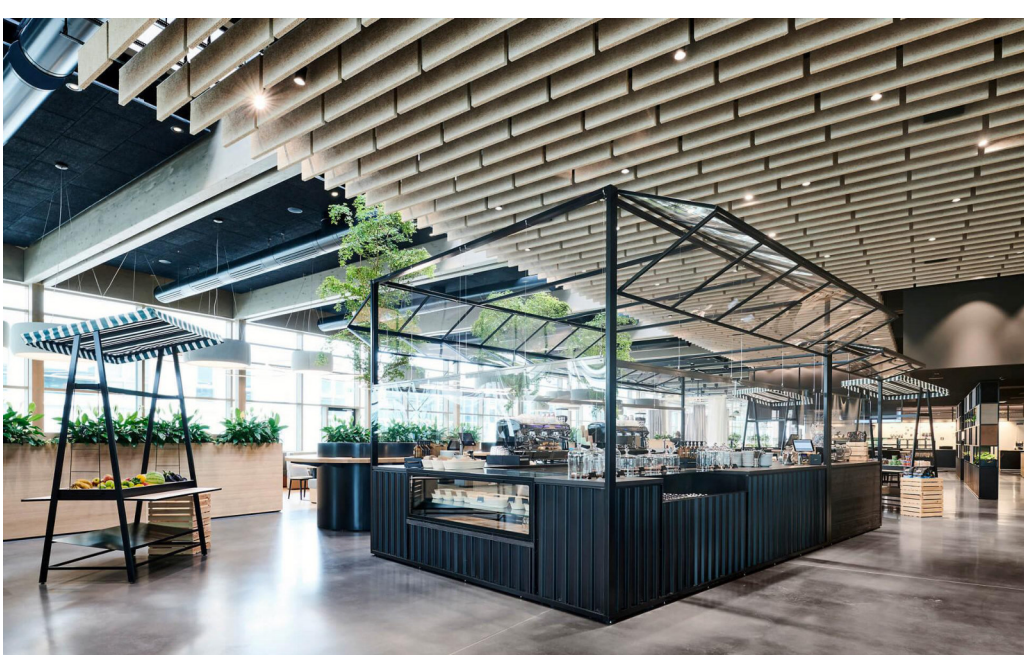
Fliesen - Boden



Foodcourt Impression



Foodcourt Impression



Foodcourt Impression

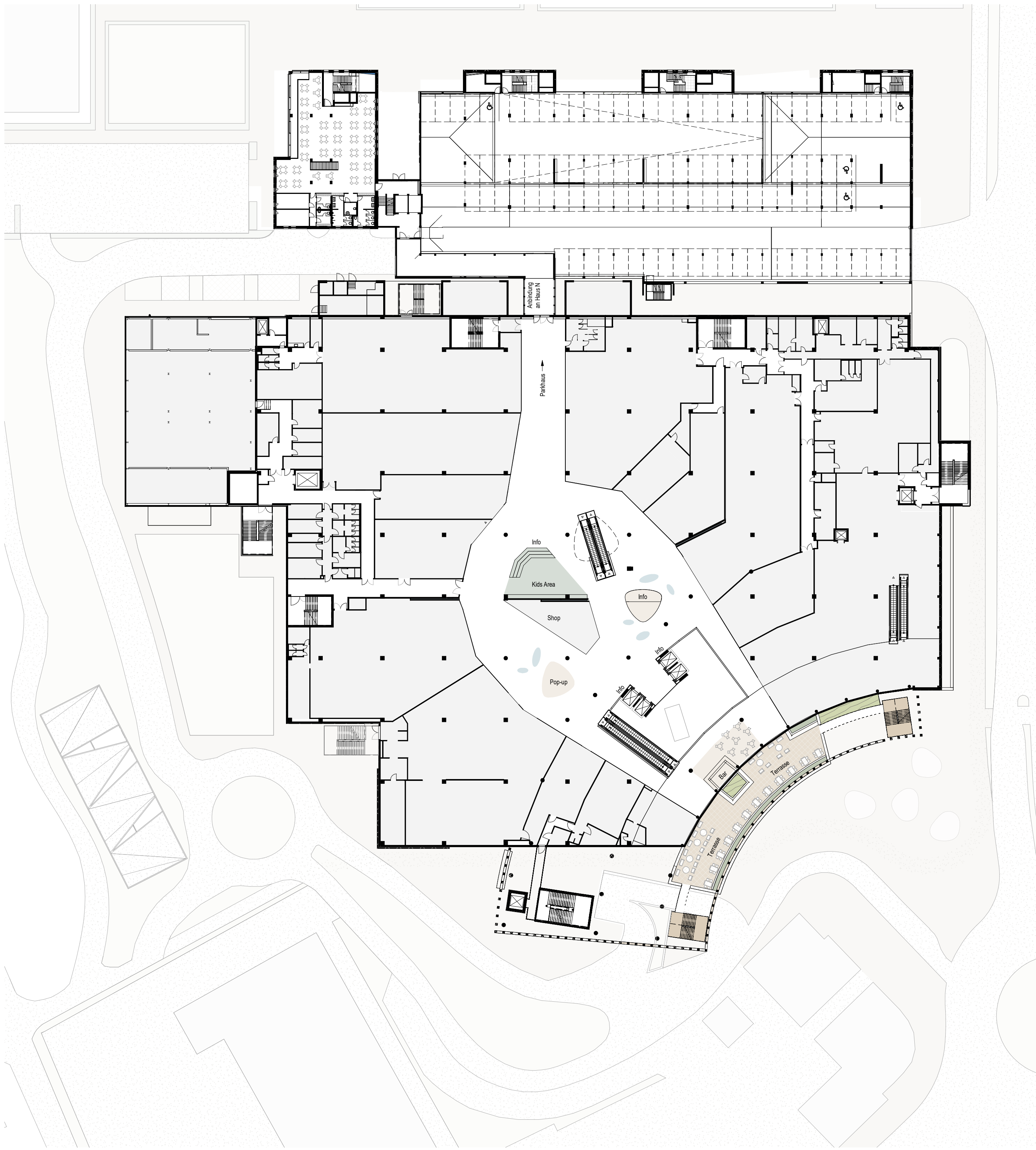


Perspektive Foyer

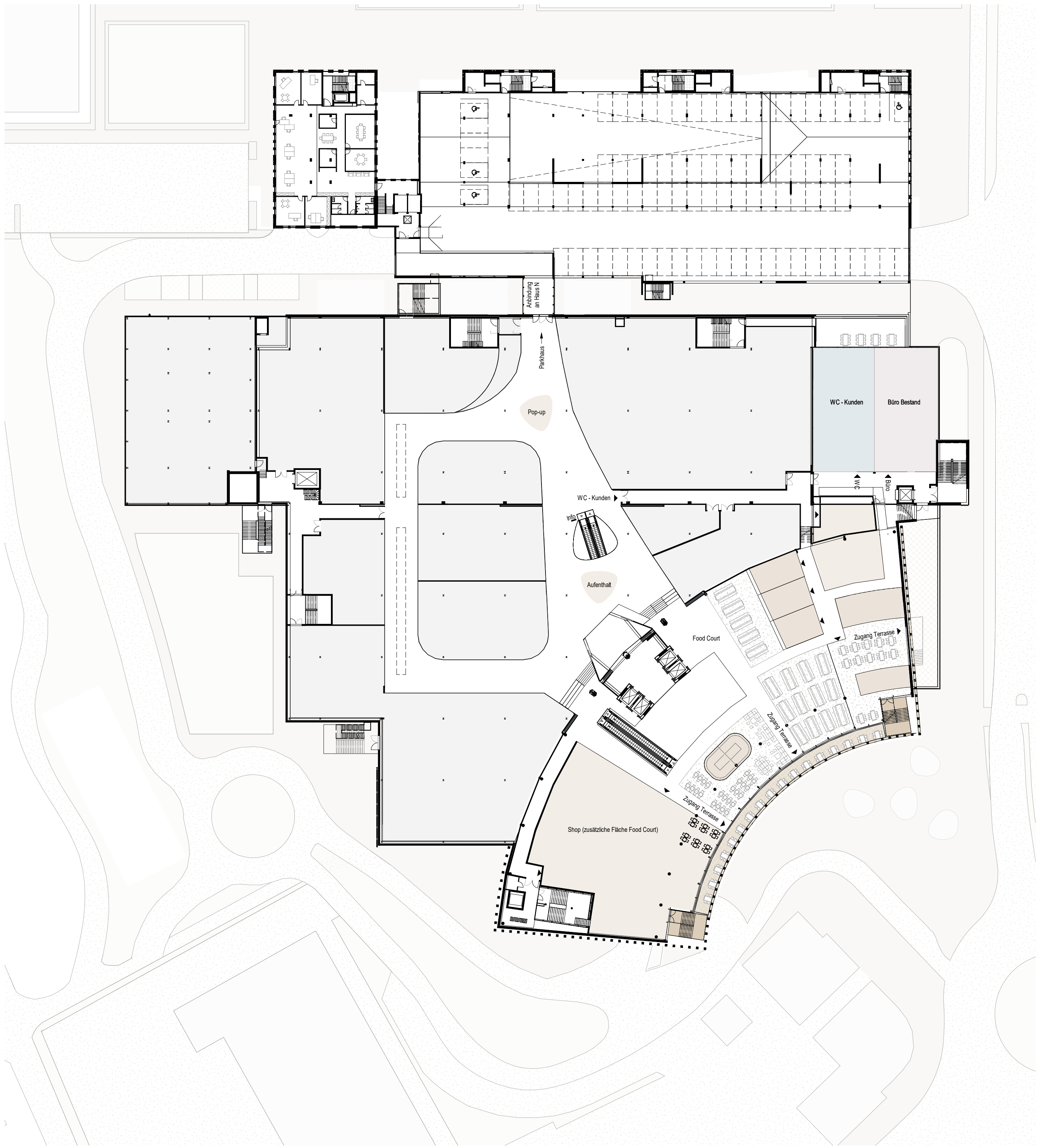
Die Innenraumgestaltung setzt auf Kontraste in der Materialität und Farbigkeit. Die dunklen Decken schaffen eine ruhige, gedämpfte Atmosphäre. Im Gegensatz dazu der helle Fußbodenbelag, der mit Einsätzen in Eiche eine edle Erscheinung schafft, die durch Elemente aus Naturstein und Einfassungen in Gold zusätzlich hervorgehoben wird. Bequemes und flexibles Sitzmobiliar lädt zum Verweilen ein. Neben den aufgeräumten Boden- und Deckenflächen absorbiert das gewählte Material Schall und sorgt damit für eine angenehme, ruhige Stimmung. Die lineare Gestaltung der Decken in den Erschließungsflächen mit Lamellen und Lichtschienen schaffen eine Verbindung der unterschiedlich geeigneten Shopfronten und erzeugen durch Ihre Oberfläche eine akustische Wirkung. Sie verbinden sich mit den vertikalen Stützen in der Fassade. Das Foyer erscheint in freundlichen, natürlichen Tönen, mit Decken aus Eschenholz, darin eingesetzt runde Leuchten, sowie helle Oberflächen an Wänden, Stützen und Geländern. Zusätzlich zu den Shedverglasungen erzeugen Lichtwände, die von Nagelfluh getragen werden, entlang der Aufzüge auch an frühen Tagen eine einladende, warme Atmosphäre. Das Konzept setzt auf regionale Materialien, um die Nachhaltigkeit sowie Identität zu fördern und so den Lindapark in der Region verwurzelt.



Perspektive Plaza im 1. Obergeschoss



1. Obergeschoss m 1:500



2. Obergeschoss m 1:500