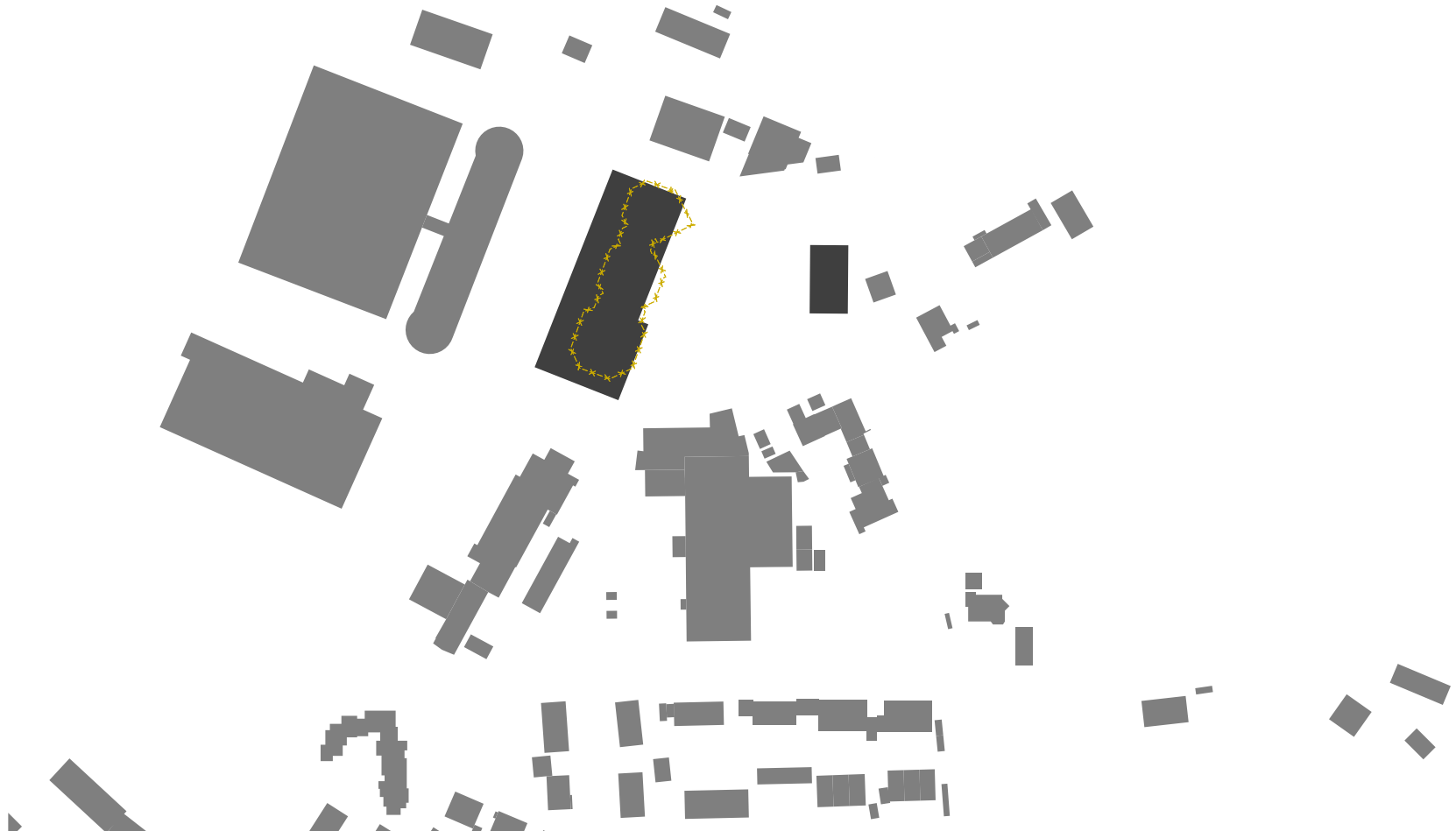


# Bebauung Lindau - Sennhofweg

## Aldi, Lebenshilfe und Kindertagesstätte

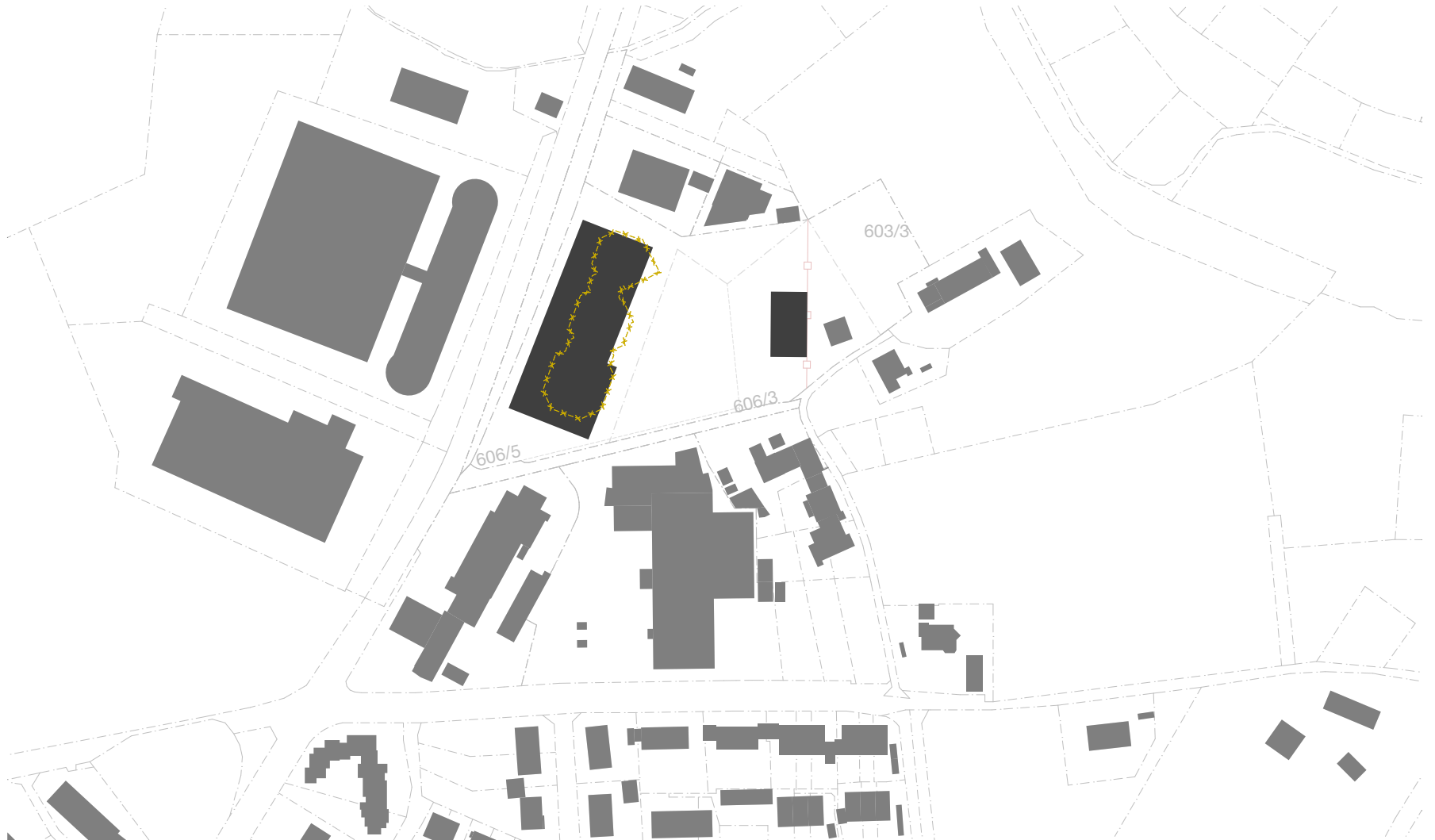
# Übersicht

## Schwarzplan



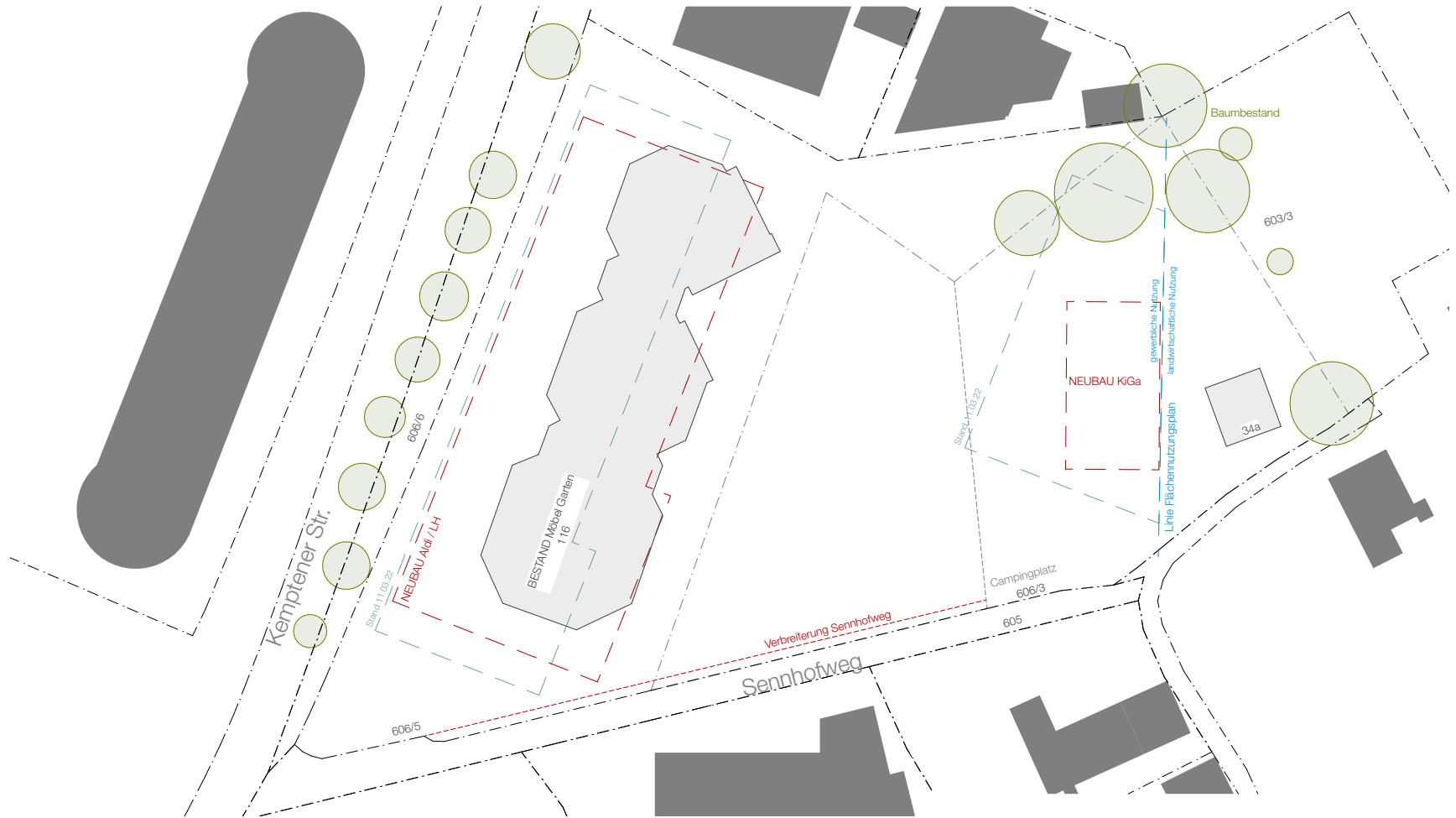
# Übersicht

## Lageplan



# Bestand

## Plan mit Situation aktueller Bebauung und Bepflanzung



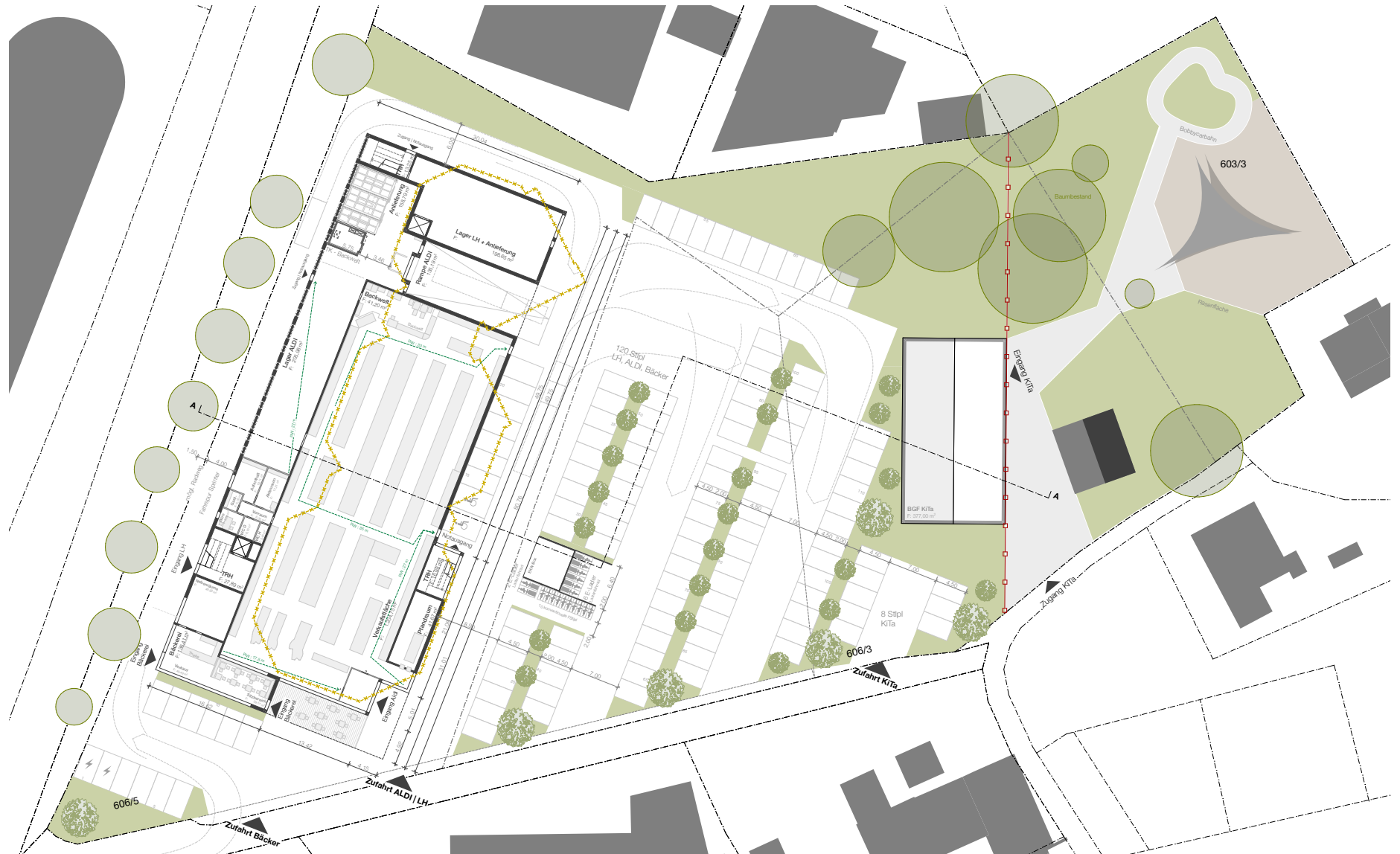
# Neubau

## Lageplan - Grünzunge



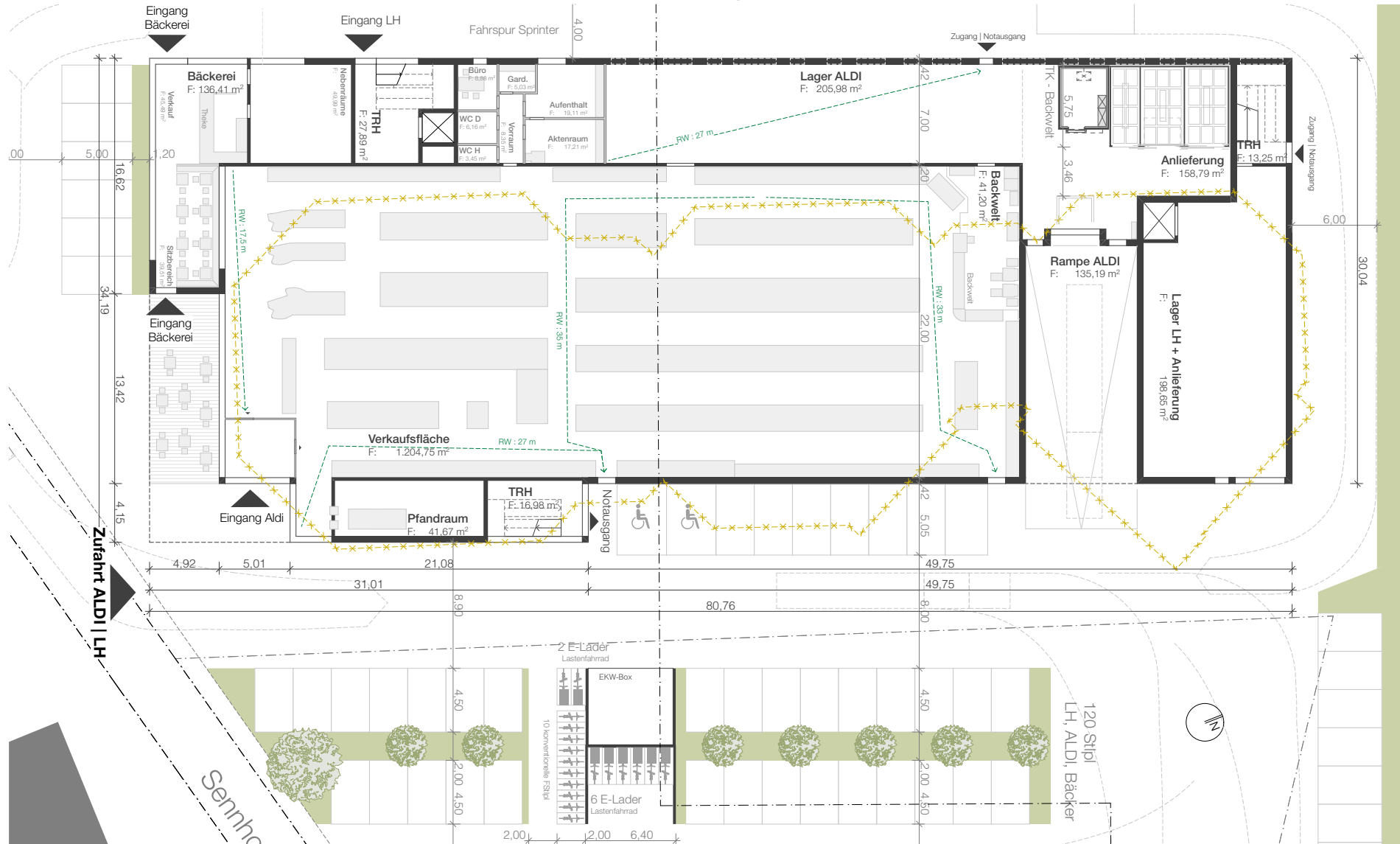
# Neubau

## Planung mit Umgriff



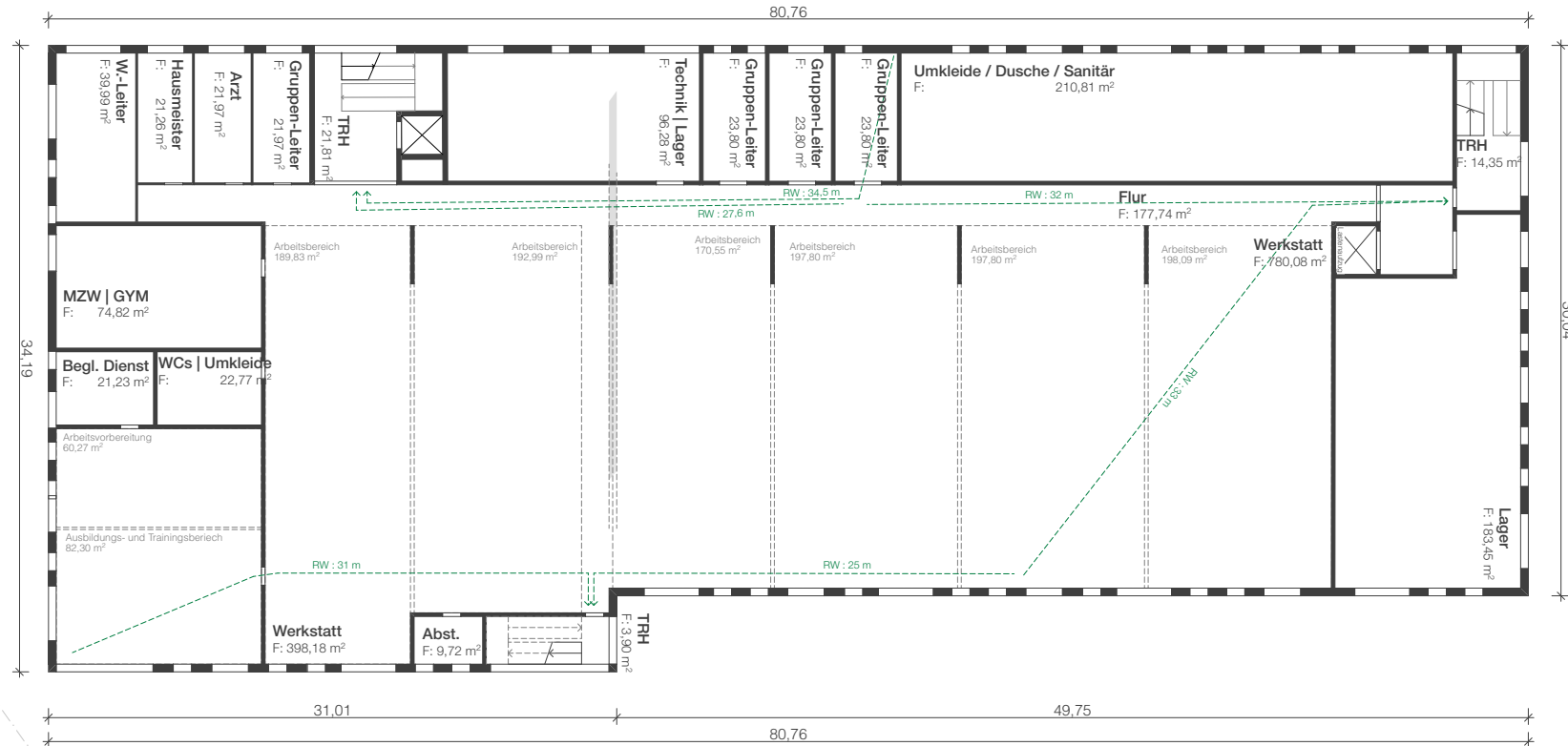
# Aldi

## Grundriss Erdgeschoss



# Lebenshilfe

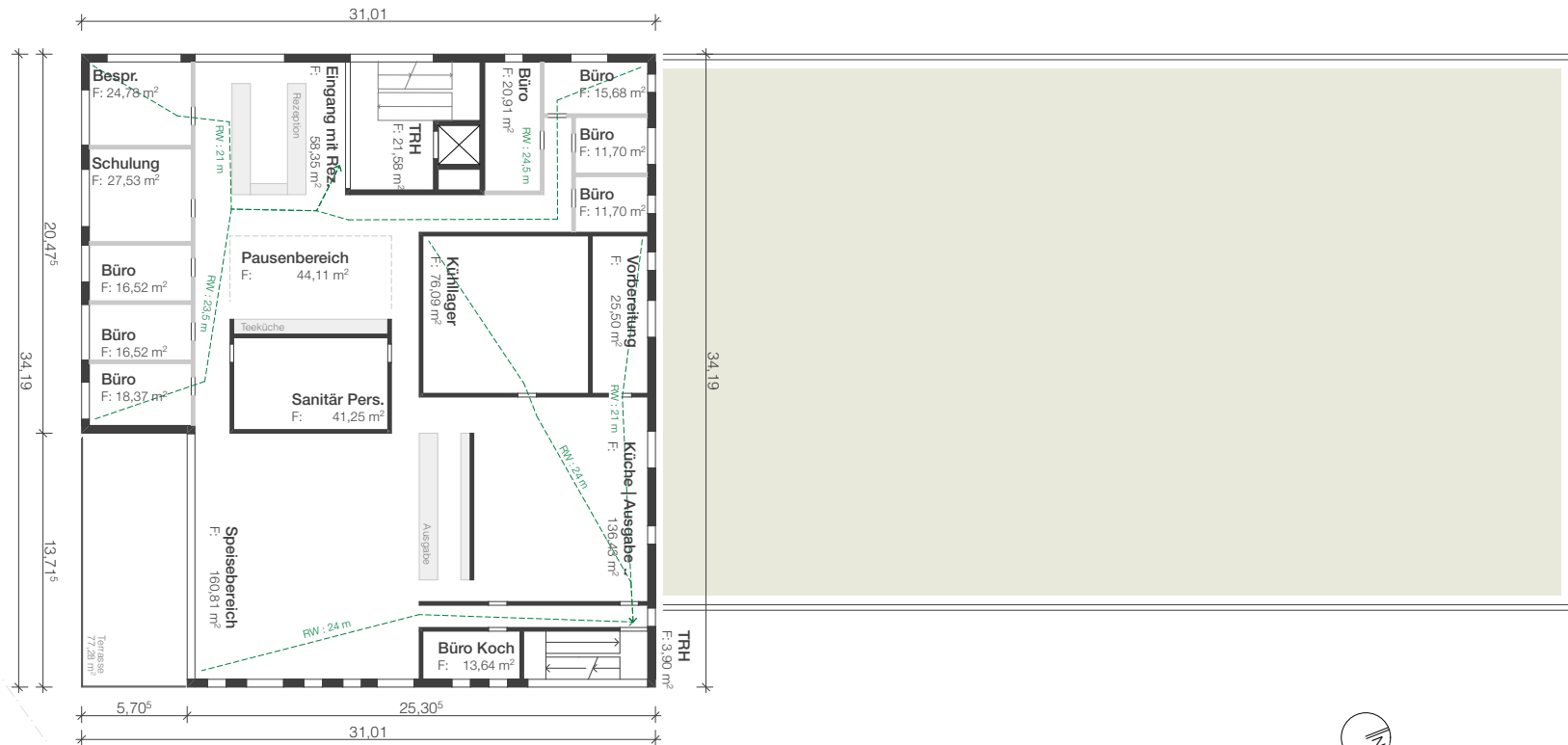
## Grundriss 1. Obergeschoss





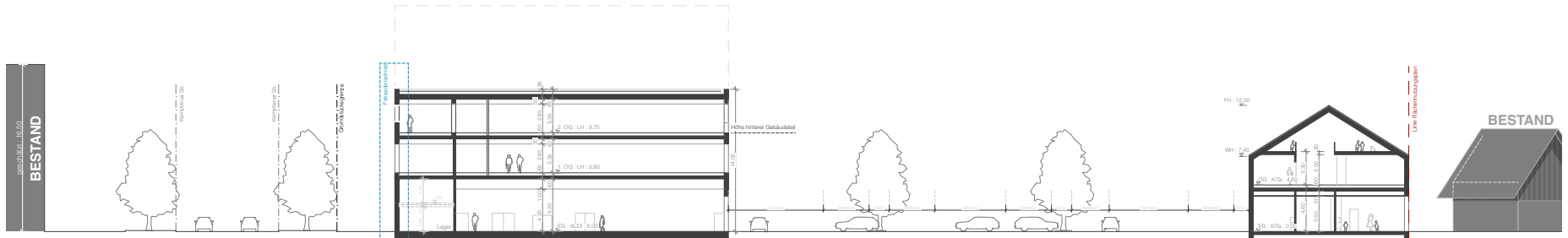
# Lebenshilfe

## Grundriss 2. Obergeschoss



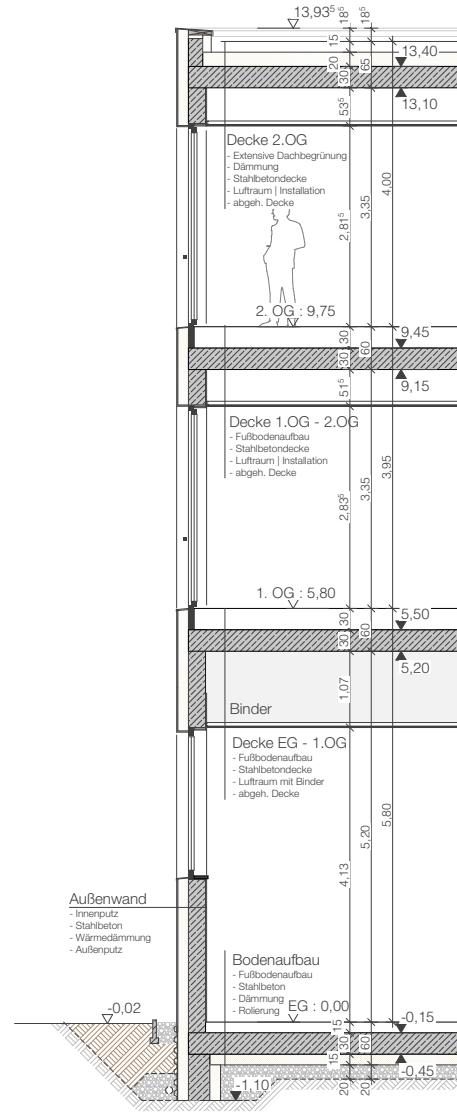
# Schnitte

## Schnitt A-A

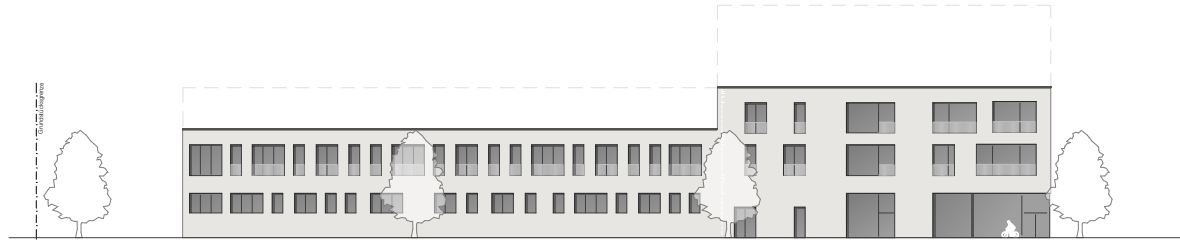


# Schnitte

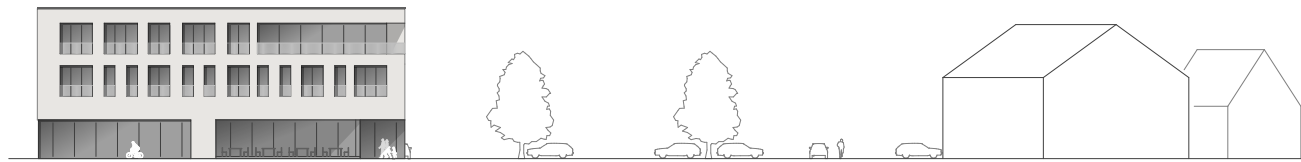
## Fassadenschnitt



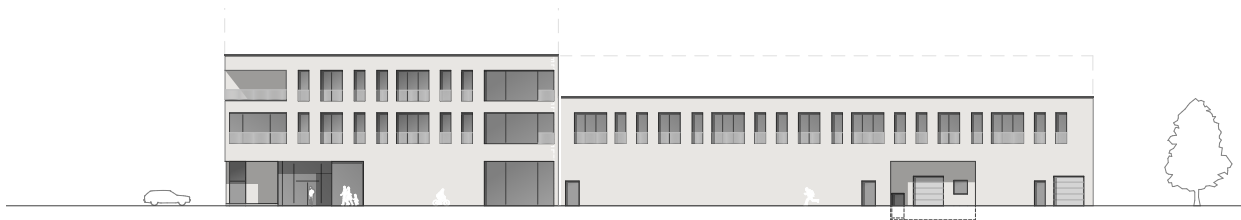
# Ansichtskonzept



West



Süd



Ost

# Modell



Draufsicht



Schrägdraufsicht von Süden



Schrägdraufsicht von Osten

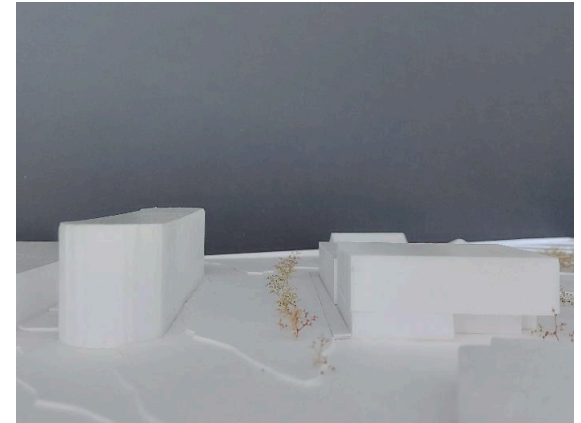
# Modell



Eingangssituation Aldi



Straßenansicht Richtung Süden



Straßenansicht Richtung Norden