

Anschlussplanung  
Straßenbreite 6,0 m +  
beidseitiger Gehsteig  
aus Projekt "Bebauung Oberes Rothenmoos" 2020



Auftraggeber

## GTL Garten- und Tiefbaubetriebe

Lindau

Projekt

## Motzacher Weg

## Planinhalt

## Lageplan Variante 1

Lageplan M 1 : 250

**Bearb. :** aw  
**Gepr. :** ge  
**Projekt:** 5196  
**Plannr.:** lp\_v1  
**Datum :** 26.01.2022

**VORABZUG**

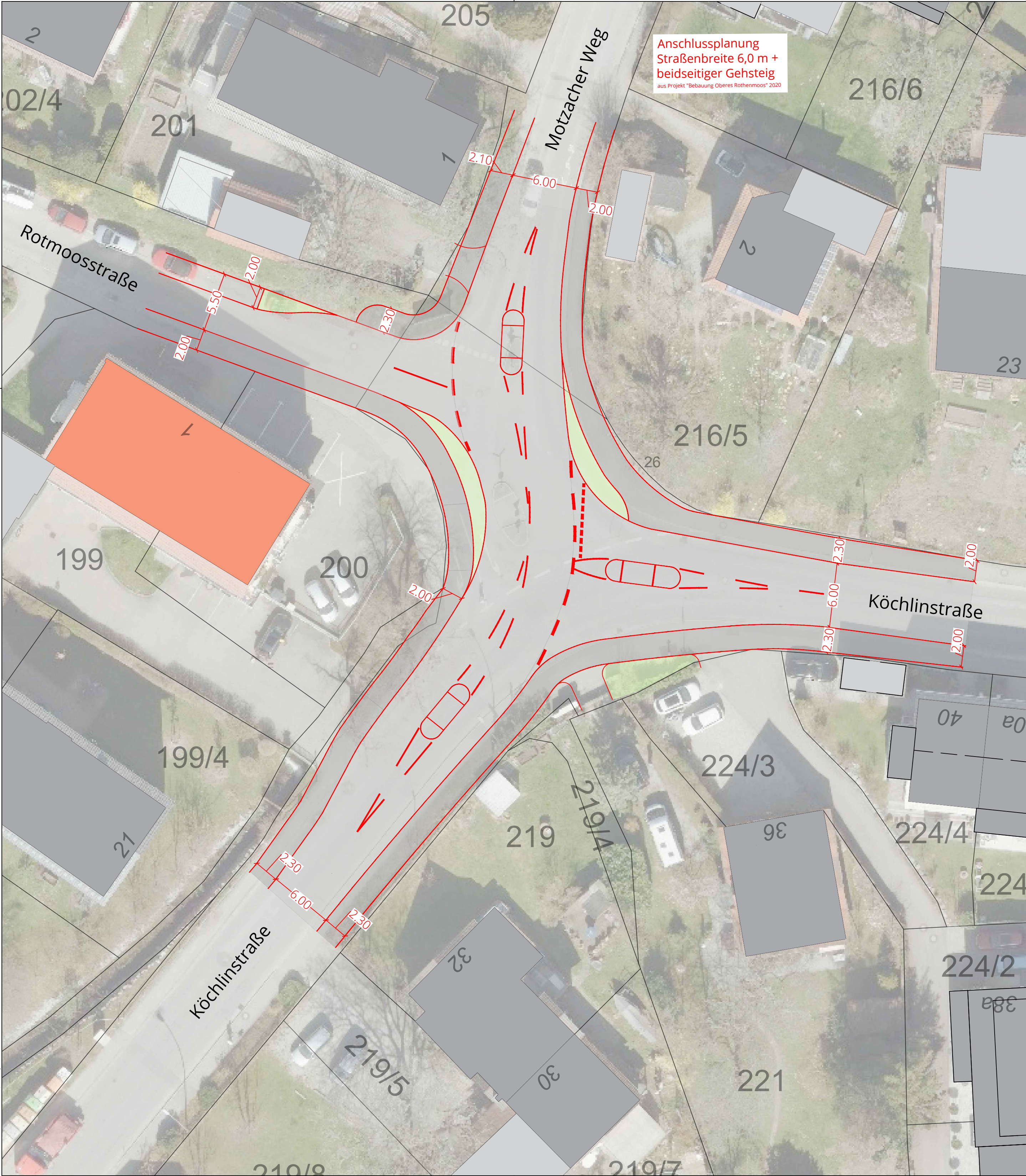
Revision	Datum	Änderungen	Gez.	Gepr.
----------	-------	------------	------	-------

**verkehrsingenieure Besch und Partner KG**

Waldfriedgasse 6  
A-6800 Feldkirch  
+43 5522 76 78 5  
besch.partner@verkehrsingenieure.com

0,3m<sup>2</sup>





Anschlussplanung  
Straßenbreite 6,0 m +  
beidseitiger Gehsteig  
aus Projekt "Bebauung Oberes Rothenmoos" 2020



verkehrs**ingenieure**

Auftraggeber

**GTL Garten- und Tiefbaubetriebe**

Lindau

Projekt

**Motzacher Weg**

Planinhalt

**Lageplan Variante 2 A**

Lageplan M 1 : 250

Bearb. : aw  
Gepr. : ge  
Projekt : 5196  
Plannr. : lp\_v2A  
Datum : 25.01.2022

**VORABZUG**

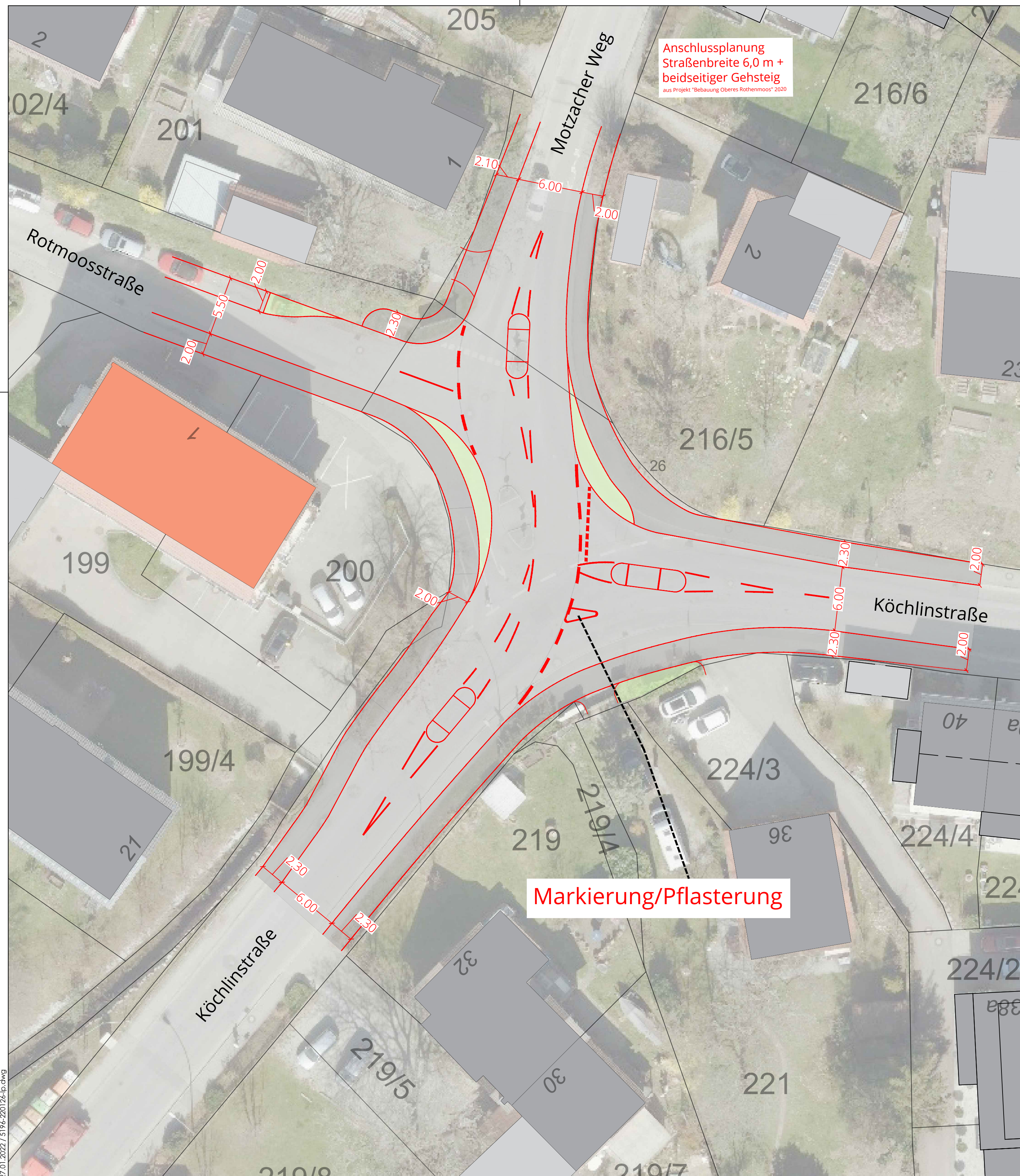
Revision Datum Änderungen

Gez. Gepr.

verkehrsingenieure Besch und Partner KG

Waldfriedgasse 6  
A-6800 Feldkirch  
+43 5522 76 78 5  
besch.partner@verkehrsingenieure.com





# Anschlussplanung Straßenbreite 6,0 m + beidseitiger Gehsteig

aus Projekt "Bebauung Oberes Rothenmoos" 2020



verkehrsingenieure

Auftraggeber

## GTL Garten- und Tiefbaubetriebe

Lindau

Projekt

## Motzacher Weg

## Planinhalt

### Lageplan Variante 2 B

mit Dreiecksinsel für Rechtsabbieger Köchlinstraße Süd

Lageplan M 1 : 250

**Bearb. :** aw  
**Gepr. :** ge  
**Projekt:** 5196  
**Plannr.:** lp\_v2 B  
**Datum :** 25.01.2022

**VORABZUG**

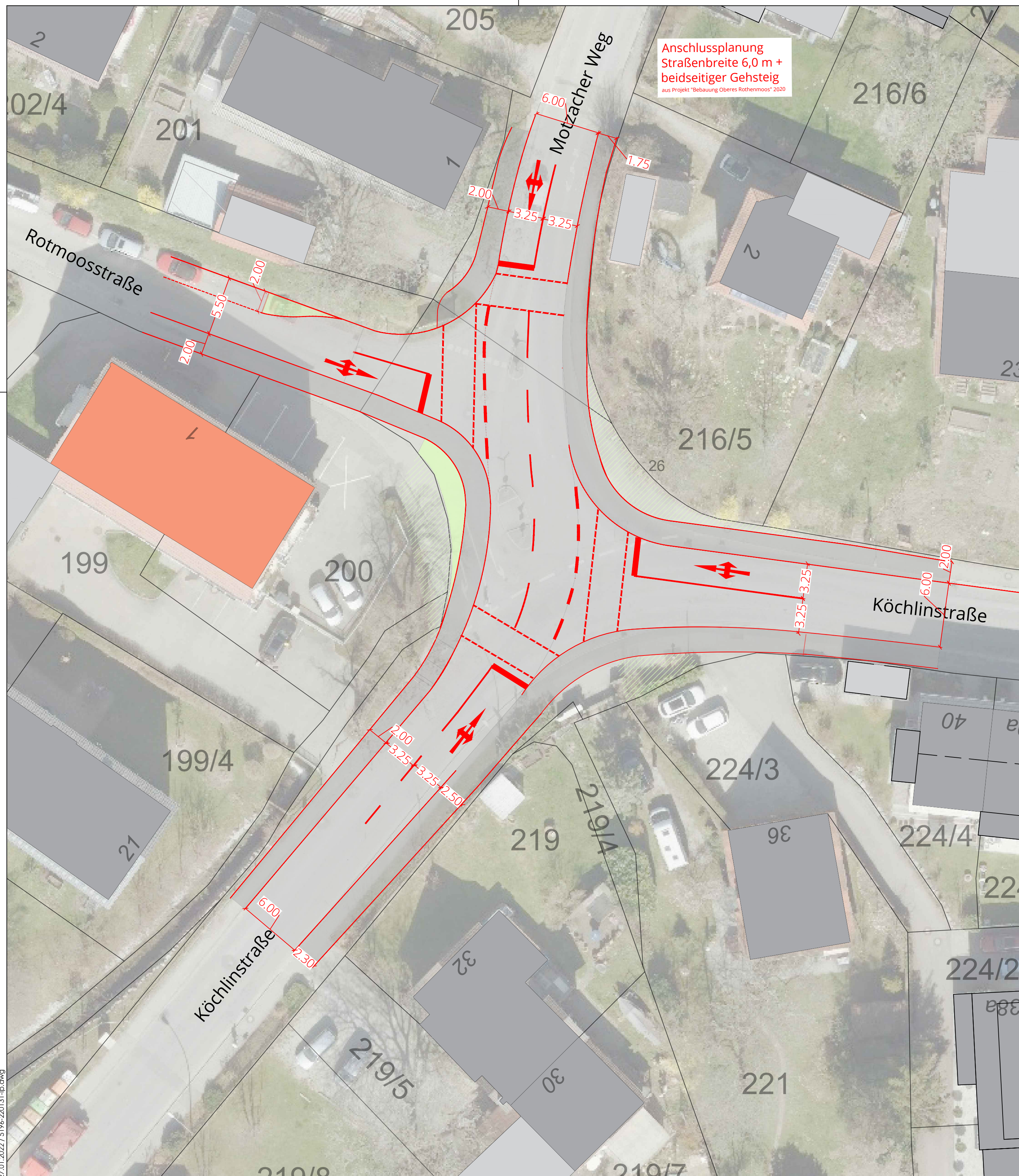
Revision	Datum	Änderungen	Gez.	Gepr.
----------	-------	------------	------	-------

**verkehrsingenieure Besch und Partner KG**

Waldfriedgasse 6  
A-6800 Feldkirch  
+43 5522 76 78 5  
besch.partner@verkehrsingenieure.com

0,3m<sup>2</sup>





Anschlussplanung  
Straßenbreite 6,0 m +  
beidseitiger Gehsteig  
aus Projekt "Bebauung Oberes Rothenmoos" 2020



Auftraggeber

## GTL Garten- und Tiefbaubetriebe

Lindau

Projekt

## Motzacher Weg

## Planinhalt

### Lageplan Variante 3

Haupttrichtung Köchlinstraße - Motzacherweg, LSA

Lageplan M 1 : 250

**Bearb. :** aw  
**Gepr. :** ge  
**Projekt:** 5196  
**Plannr.:** lp\_v3  
**Datum :** 22.12.2021

**VORABZUG**

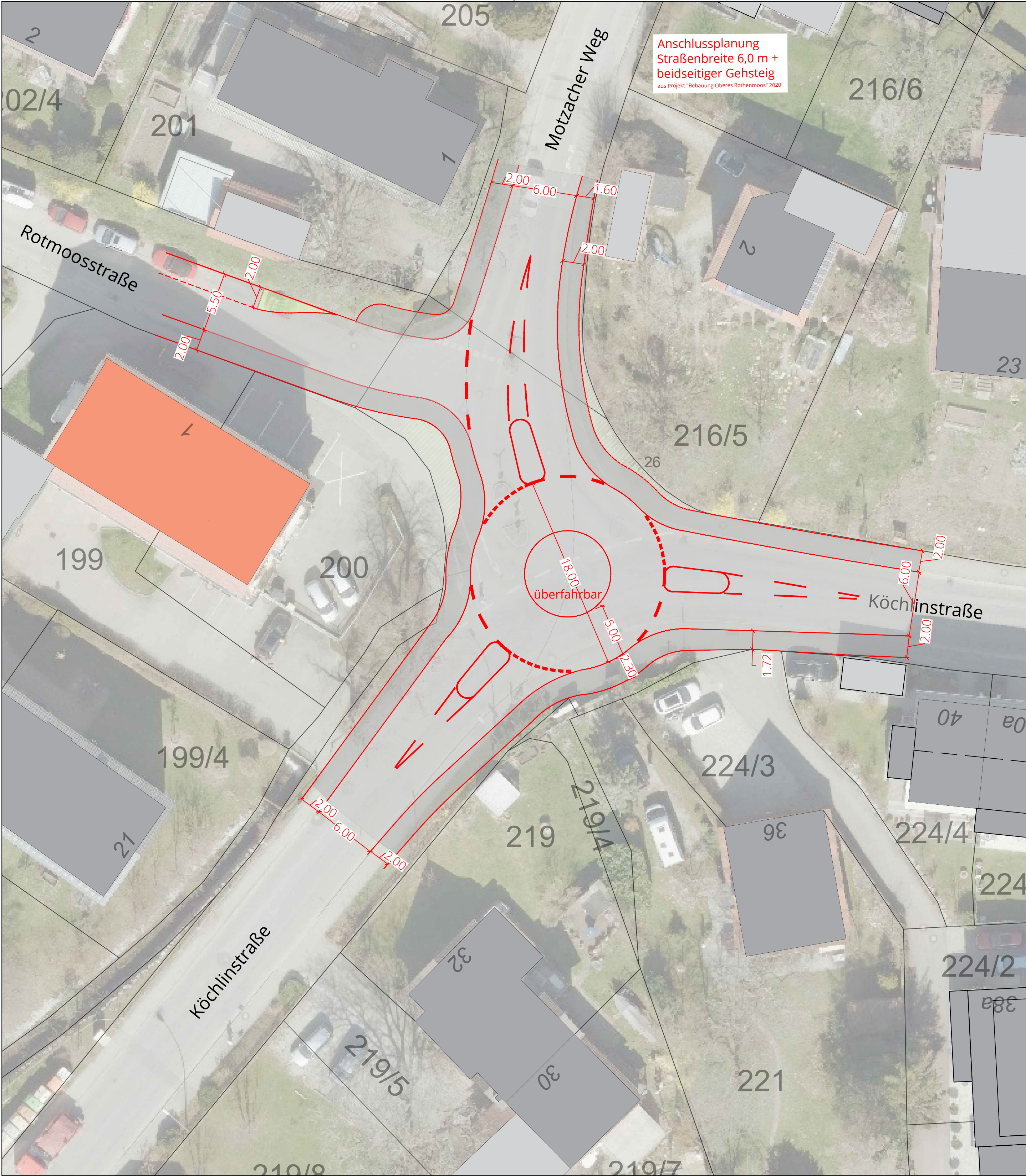
Revision	Datum	Änderungen	Gez.	Gepr.
----------	-------	------------	------	-------

**verkehrsingenieure Besch und Partner KG**

Waldfriedgasse 6  
A-6800 Feldkirch  
+43 5522 76 78 5  
besch.partner@verkehrsingenieure.com

0,3m<sup>2</sup>





27.01.2022 / 5196-220131-lp.dwg



  
verkehrs**ingenieure**

Auftraggeber

**GTL Garten- und Tiefbaubetriebe**

Lindau

Projekt

**Motzacher Weg**

Planinhalt

**Lageplan Variante 4**

Minikreisverkehr

Lageplan M 1 : 250

Bearb. : aw  
Gepr. : ge  
Projekt : 5196  
Plannr. : lp\_v4  
Datum : 26.01.2022

**VORABZUG**

Revision Datum Änderungen

Gez. Gepr.

verkehrsingenieure Besch und Partner KG

Waldfriedgasse 6  
A-6800 Feldkirch  
+43 5522 76 78 5  
besch.partner@verkehrsingenieure.com

0,3m²