

BGF Sockel EG = ca. 503 m²
BGF OG 1 = ca. 423 m²
BGF OG 2 = ca. 423 m²
BGF DG 1 = ca. 423 m²
BGF DG 2 = ca. 319 m²
BGF DG 3 = ca. 210 m²

BGF Wohnen = ca. 1.798 m²

BGF gesamt = ca. 2.301 m²

Lindau (B) "Köchlin - Kreuzung"
98_Vorhaben- und Erschließungsplan VER Fl.nr. 37
als Bestandteil des Vorhabenbezogenen Bebauungsplan

IVG Immobilien Verwaltungs GmbH, Herr Geser

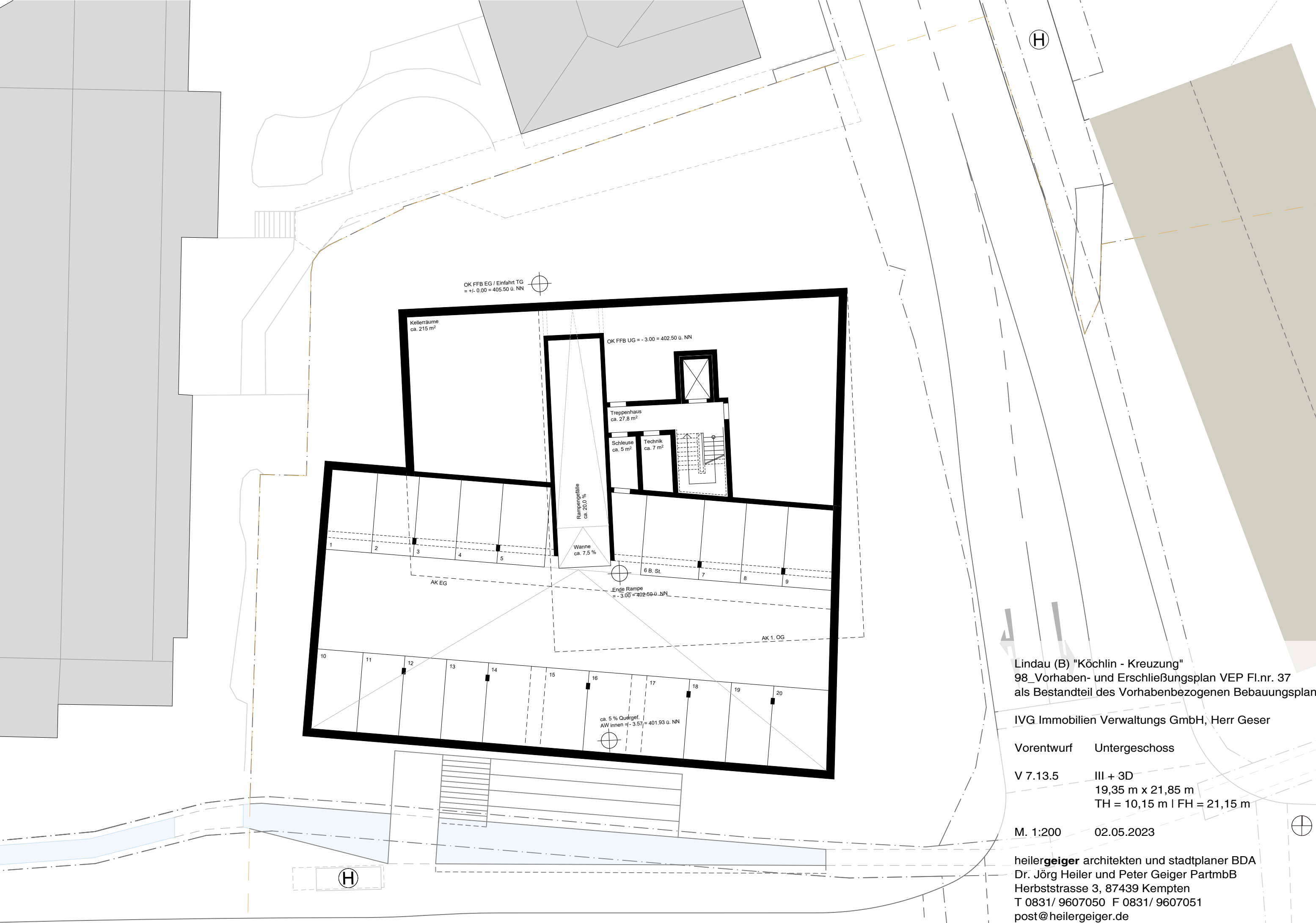
Vorentwurf Lageplan

V 7.13.5 III + 3D
19,35 m x 21,85 m
TH = 10,15 m | FH = 21,15 m

M. 1:200 02.05.2023

heilergeiger architekten und stadtplaner BDA
Dr. Jörg Heiler und Peter Geiger PartmbB
Herbststrasse 3, 87439 Kempten
T 0831/ 9607050 F 0831/ 9607051
post@heilergeiger.de

Freianlagen- und Verkehrsplanung nach bauseitiger Fachplanung.



OK FFB EG / Einfahrt TG
= +/- 0,00 = 405,50 ü. NN

Kellerräume
ca. 215 m²

OK FFB UG = - 3,00 = 402,50 ü. NN

Treppenhaus
ca. 27,8 m²

Schleuse
ca. 5 m²

Technik
ca. 7 m²

Rampengefälle
ca. 20,0 %

Wanne
ca. 7,5 %

AK EG

Ende Rampe
= - 3,00 = 402,50 ü. NN

AK 1. OG

ca. 5 % Quergel.
AW innen +/- 3,57 = 401,93 ü. NN

Lindau (B) "Köchlin - Kreuzung"
98_Vorhaben- und Erschließungsplan VEP Fl.nr. 37
als Bestandteil des Vorhabenbezogenen Bebauungsplan

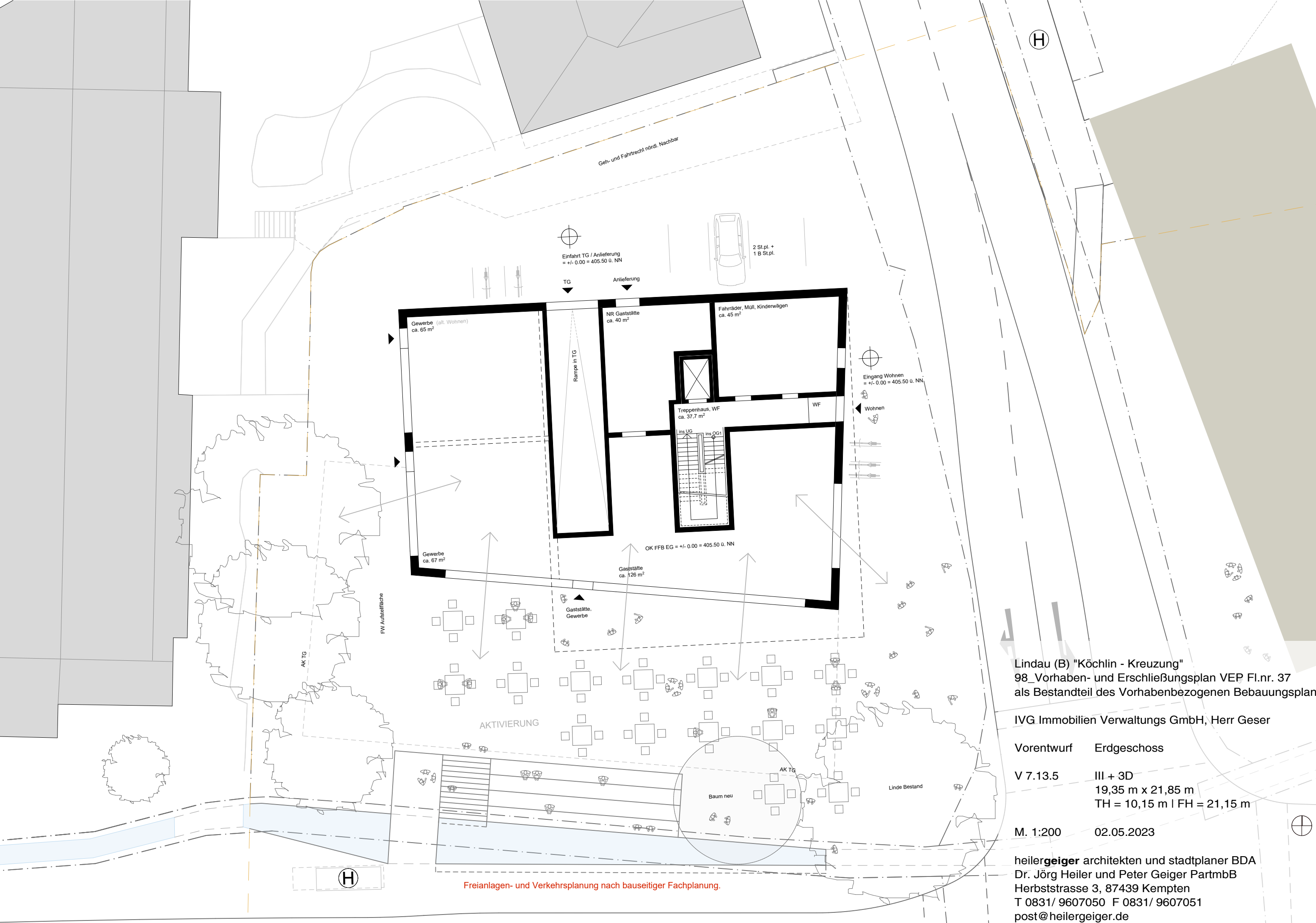
IVG Immobilien Verwaltungs GmbH, Herr Geser

Vorentwurf Untergeschoss

V 7.13.5 III + 3D
19,35 m x 21,85 m
TH = 10,15 m | FH = 21,15 m

M. 1:200 02.05.2023

heilergeiger architekten und stadtplaner BDA
Dr. Jörg Heiler und Peter Geiger PartmbB
Herbststrasse 3, 87439 Kempten
T 0831/ 9607050 F 0831/ 9607051
post@heilergeiger.de



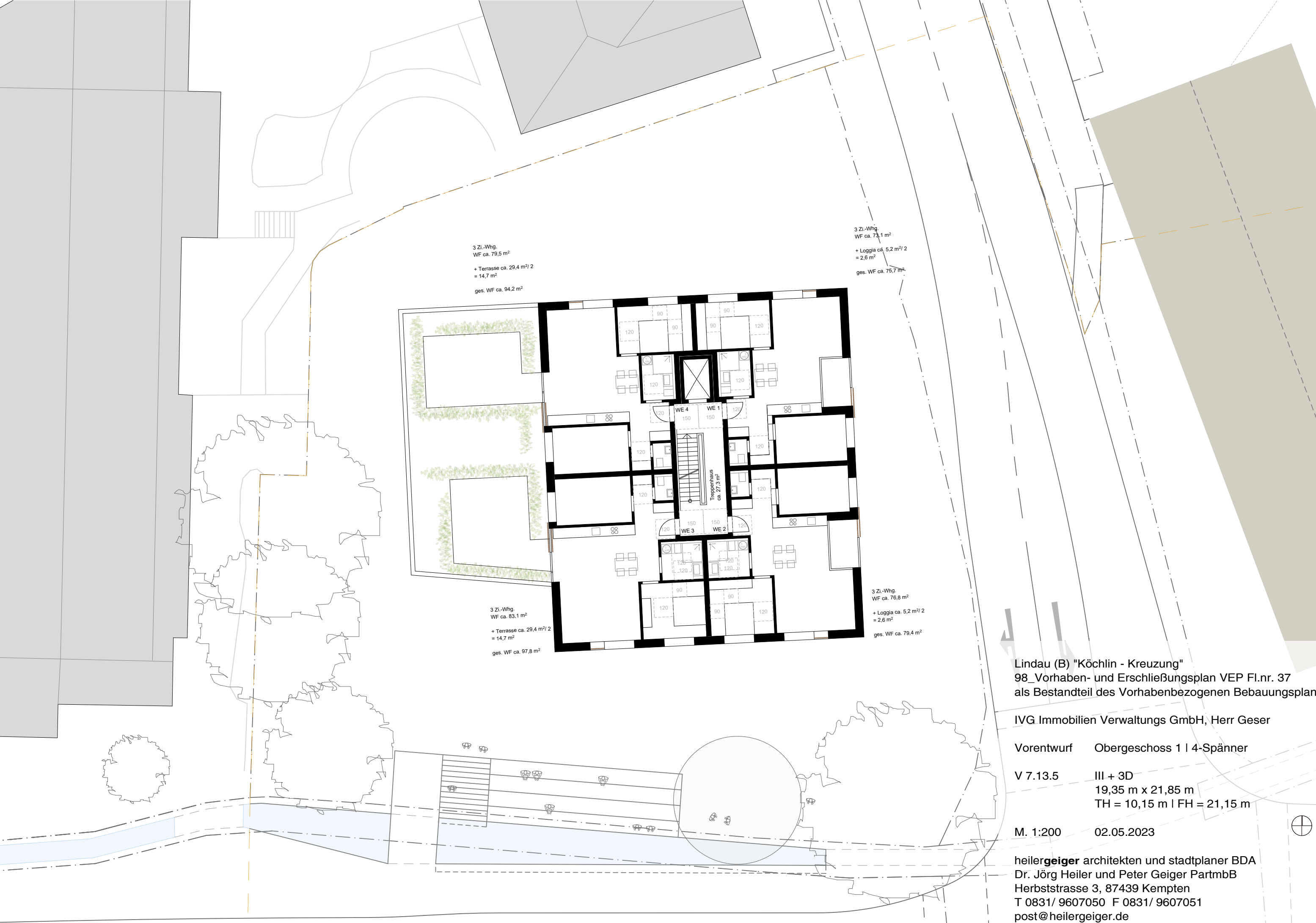
Lindau (B) "Köchlin - Kreuzung"
98_Vorhaben- und Erschließungsplan VER Fl.nr. 37
als Bestandteil des Vorhabenbezogenen Bebauungsplan

IVG Immobilien Verwaltungs GmbH, Herr Geser

Vorentwurf	Erdgeschoss
V 7.13.5	III + 3D 19,35 m x 21,85 m TH = 10,15 m FH = 21,15 m

M. 1:200 02.05.2023

heilergeiger architekten und stadtplaner BDA
Dr. Jörg Heiler und Peter Geiger PartmbB
Herbststrasse 3, 87439 Kempten
T 0831/ 9607050 F 0831/ 9607051
post@heilergeiger.de



3 Zi.-Whg.
WF ca. 79,5 m²
+ Terrasse ca. 29,4 m²/ 2
= 14,7 m²
ges. WF ca. 94,2 m²

3 Zi.-Whg.
WF ca. 73,1 m²
+ Loggia ca. 5,2 m²/ 2
= 2,6 m²
ges. WF ca. 75,7 m²

3 Zi.-Whg.
WF ca. 83,1 m²
+ Terrasse ca. 29,4 m²/ 2
= 14,7 m²
ges. WF ca. 97,8 m²

3 Zi.-Whg.
WF ca. 76,8 m²
+ Loggia ca. 5,2 m²/ 2
= 2,6 m²
ges. WF ca. 79,4 m²

Lindau (B) "Köchlin - Kreuzung"
98_Vorhaben- und Erschließungsplan VEP Fl.nr. 37
als Bestandteil des Vorhabenbezogenen Bebauungsplan

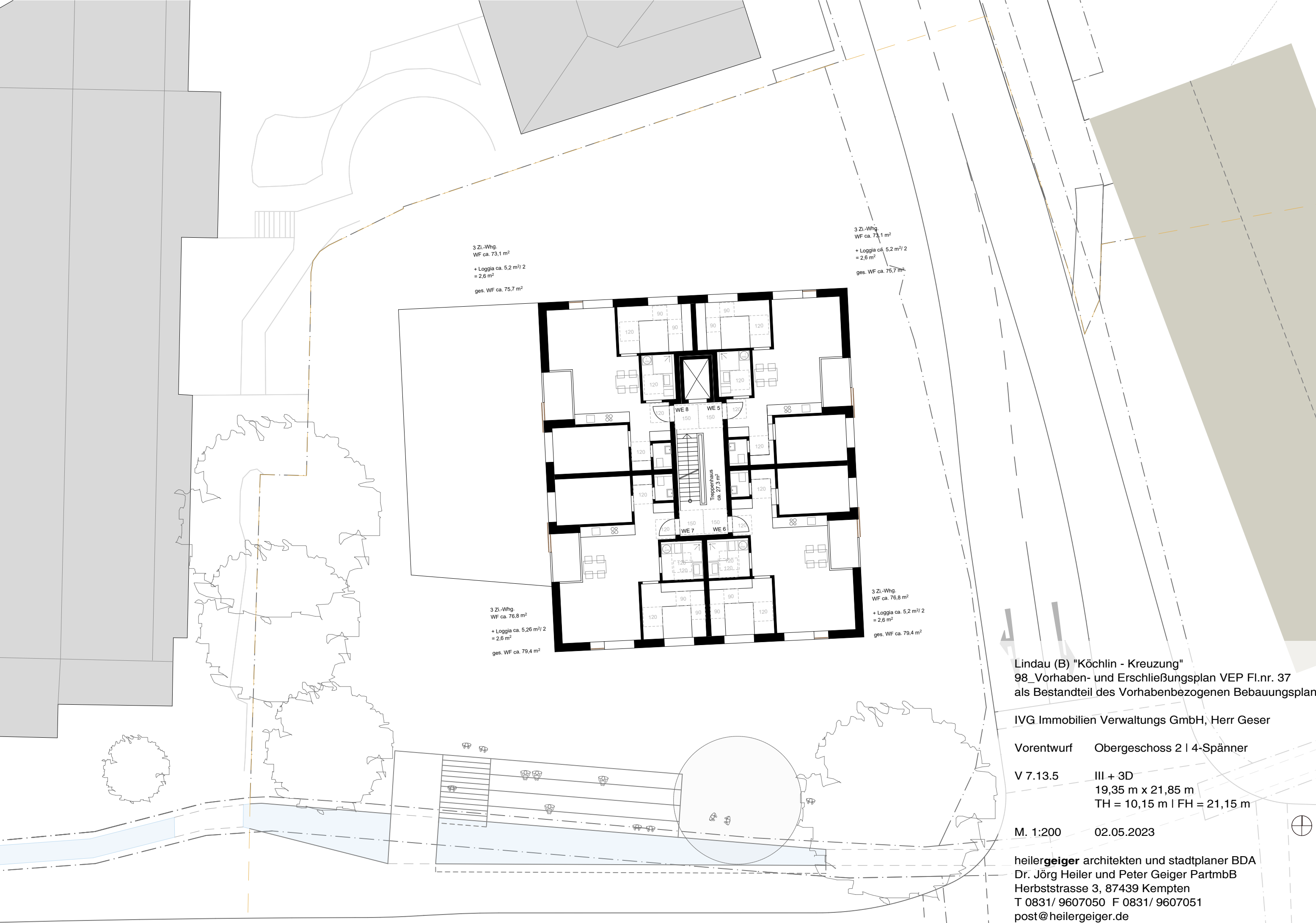
IVG Immobilien Verwaltungs GmbH, Herr Geser

Vorentwurf Obergeschoss 1 | 4-Spänner

V 7.13.5 III + 3D
19,35 m x 21,85 m
TH = 10,15 m | FH = 21,15 m

M. 1:200 02.05.2023

heilergeiger architekten und stadtplaner BDA
Dr. Jörg Heiler und Peter Geiger PartmbB
Herbststrasse 3, 87439 Kempten
T 0831/ 9607050 F 0831/ 9607051
post@heilergeiger.de



3 Zi.-Whg.
WF ca. 73,1 m²

+ Loggia ca. 5,2 m²/ 2
= 2,6 m²

ges. WF ca. 75,7 m²

3 Zi.-Whg.
WF ca. 73,1 m²

+ Loggia ca. 5,2 m²/ 2
= 2,6 m²

ges. WF ca. 75,7 m²

3 Zi.-Whg.
WF ca. 76,8 m²

+ Loggia ca. 5,26 m²/ 2
= 2,6 m²

ges. WF ca. 79,4 m²

3 Zi.-Whg.
WF ca. 76,8 m²

+ Loggia ca. 5,2 m²/ 2
= 2,6 m²

ges. WF ca. 79,4 m²

Lindau (B) "Köchlin - Kreuzung"
98_Vorhaben- und Erschließungsplan VEP Fl.nr. 37
als Bestandteil des Vorhabenbezogenen Bebauungsplan

IVG Immobilien Verwaltungs GmbH, Herr Geser

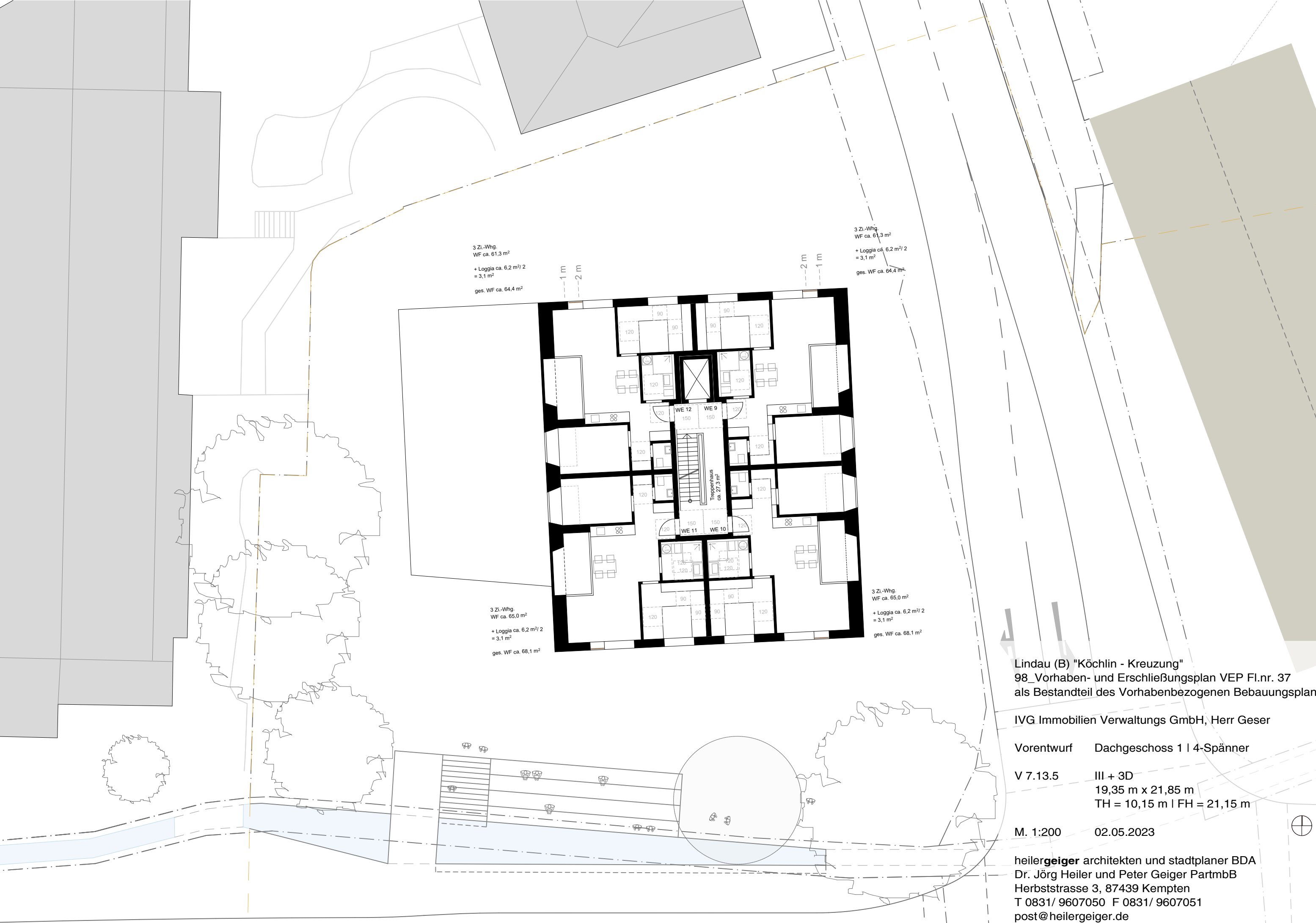
Vorentwurf Obergeschoss 2 | 4-Spanner

V 7.13.5 III + 3D
19,35 m x 21,85 m
TH = 10,15 m | FH = 21,15 m

M. 1:200 02.05.2023

heiler**geiger** architekten und stadtplaner BDA
Dr. Jörg Heiler und Peter Geiger PartmbB
Herbststrasse 3, 87439 Kempten
T 0831/ 9607050 F 0831/ 9607051
post@heilergeiger.de





3 Zi.-Whg.
WF ca. 61,3 m²
+ Loggia ca. 6,2 m²/ 2
= 3,1 m²
ges. WF ca. 64,4 m²

3 Zi.-Whg.
WF ca. 61,3 m²
+ Loggia ca. 6,2 m²/ 2
= 3,1 m²
ges. WF ca. 64,4 m²

3 Zi.-Whg.
WF ca. 65,0 m²
+ Loggia ca. 6,2 m²/ 2
= 3,1 m²
ges. WF ca. 68,1 m²

3 Zi.-Whg.
WF ca. 65,0 m²
+ Loggia ca. 6,2 m²/ 2
= 3,1 m²
ges. WF ca. 68,1 m²

Treppenhaus
ca. 27,3 m²

WE 12

WE 9

WE 11

WE 10

Lindau (B) "Köchlin - Kreuzung"
98_Vorhaben- und Erschließungsplan VEP Fl.nr. 37
als Bestandteil des Vorhabenbezogenen Bebauungsplan

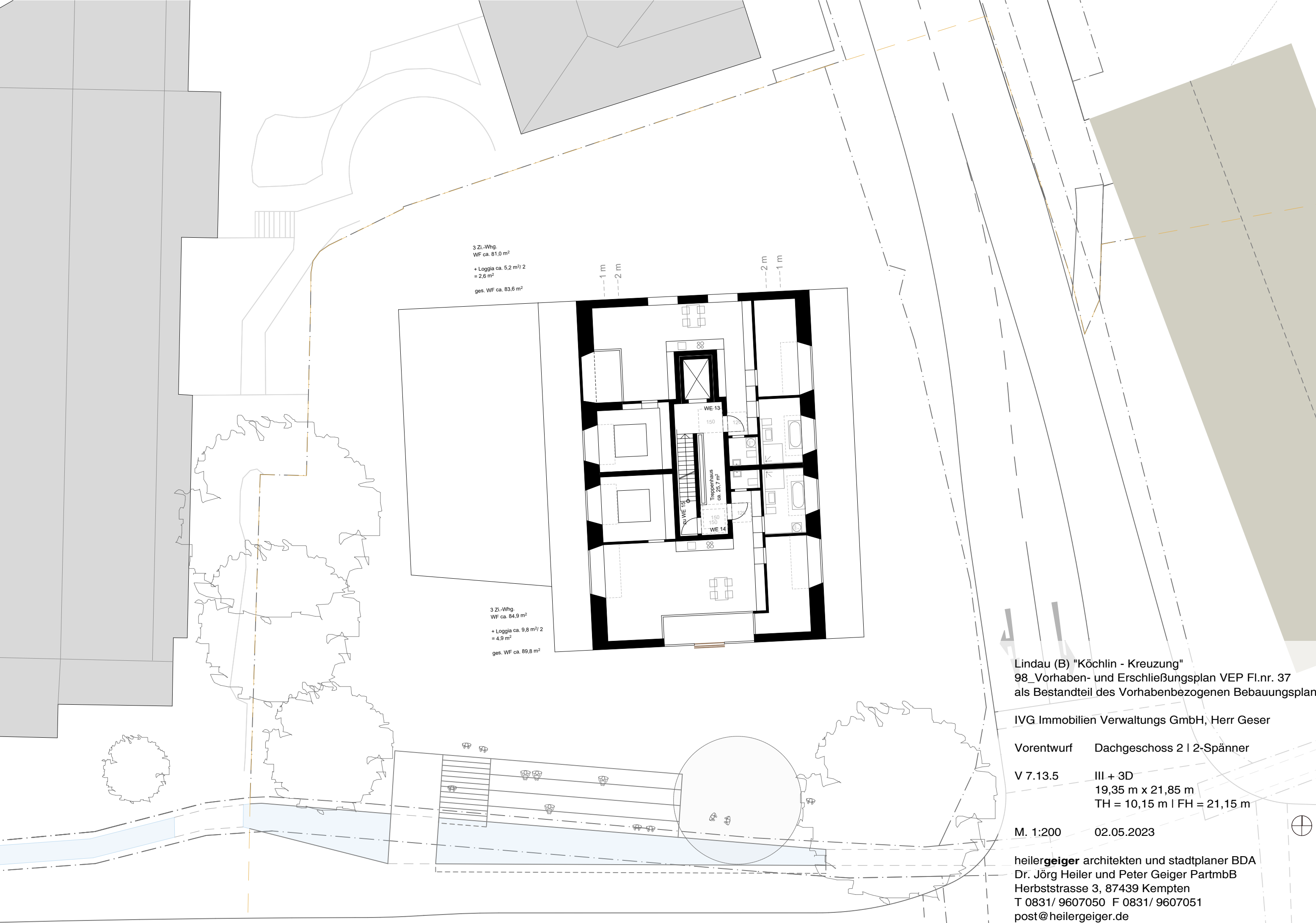
IVG Immobilien Verwaltungs GmbH, Herr Geser

Vorentwurf Dachgeschoss 1 | 4-Spanner

V 7.13.5 III + 3D
19,35 m x 21,85 m
TH = 10,15 m | FH = 21,15 m

M. 1:200 02.05.2023

heilergeiger architekten und stadtplaner BDA
Dr. Jörg Heiler und Peter Geiger PartmbB
Herbststrasse 3, 87439 Kempten
T 0831/ 9607050 F 0831/ 9607051
post@heilergeiger.de



3 Zi.-Whg.
WF ca. 81,0 m²
+ Loggia ca. 5,2 m²/ 2
= 2,6 m²
ges. WF ca. 83,6 m²

3 Zi.-Whg.
WF ca. 84,9 m²
+ Loggia ca. 9,8 m²/ 2
= 4,9 m²
ges. WF ca. 89,8 m²

WE 13
150
120
Treppenhaus
ca. 25,7 m²
WE 14
150
120
WE 15

Lindau (B) "Köchlin - Kreuzung"
98_Vorhaben- und Erschließungsplan VEP Fl.nr. 37
als Bestandteil des Vorhabenbezogenen Bebauungsplan

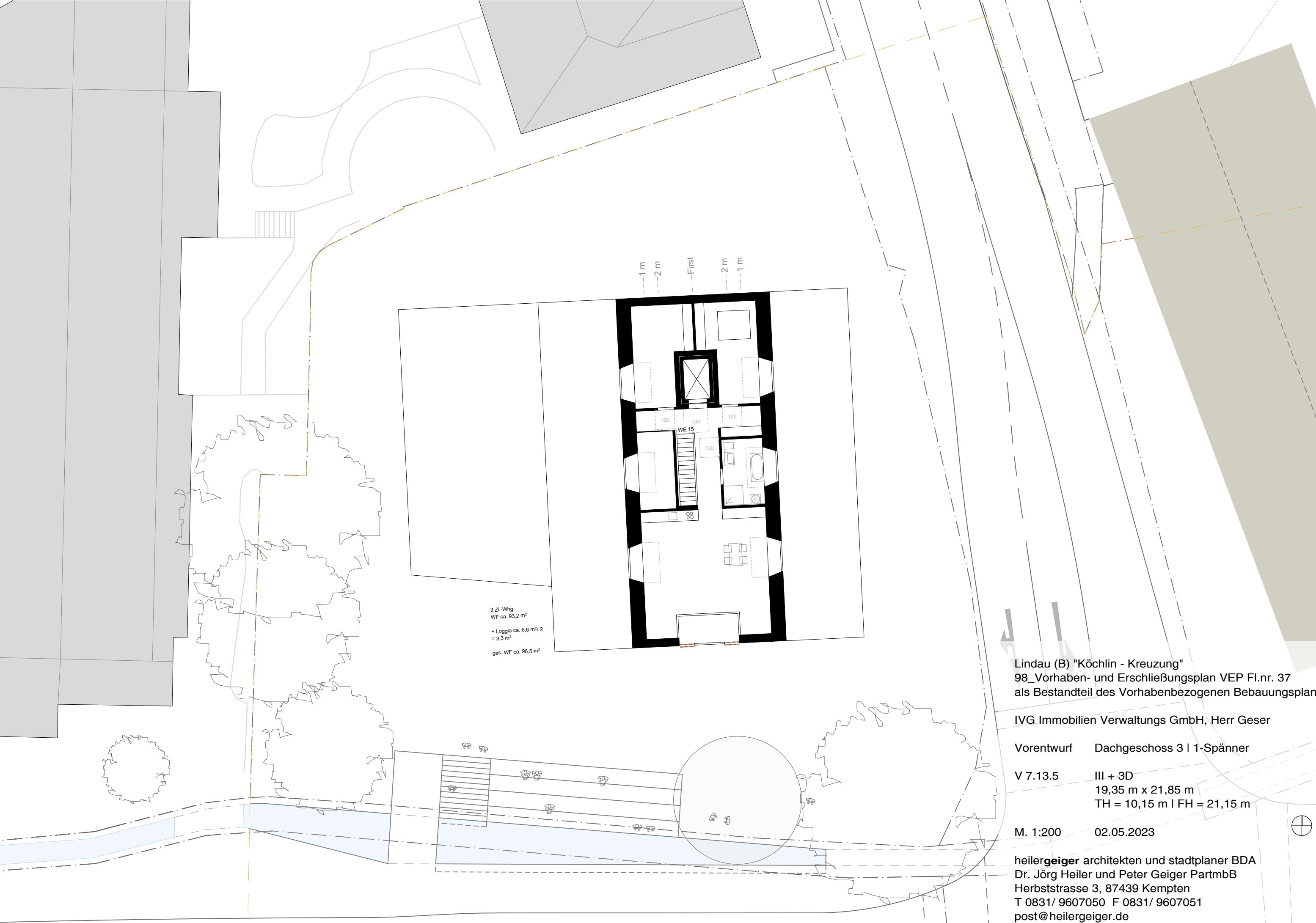
IVG Immobilien Verwaltungs GmbH, Herr Geser

Vorentwurf Dachgeschoss 2 | 2-Spanner

V 7.13.5 III + 3D
19,35 m x 21,85 m
TH = 10,15 m | FH = 21,15 m

M. 1:200 02.05.2023

heilergeiger architekten und stadtplaner BDA
Dr. Jörg Heiler und Peter Geiger PartmbB
Herbststrasse 3, 87439 Kempten
T 0831/ 9607050 F 0831/ 9607051
post@heilergeiger.de



3 Zi.-Whg.
WF ca. 93,2 m²
+ Loggia ca. 6,6 m² / 2
= 3,3 m²
ges. WF ca. 96,5 m²

Lindau (B) "Köchlin - Kreuzung"
98_Vorhaben- und Erschließungsplan VEP Fl.nr. 37
als Bestandteil des Vorhabenbezogenen Bebauungsplan

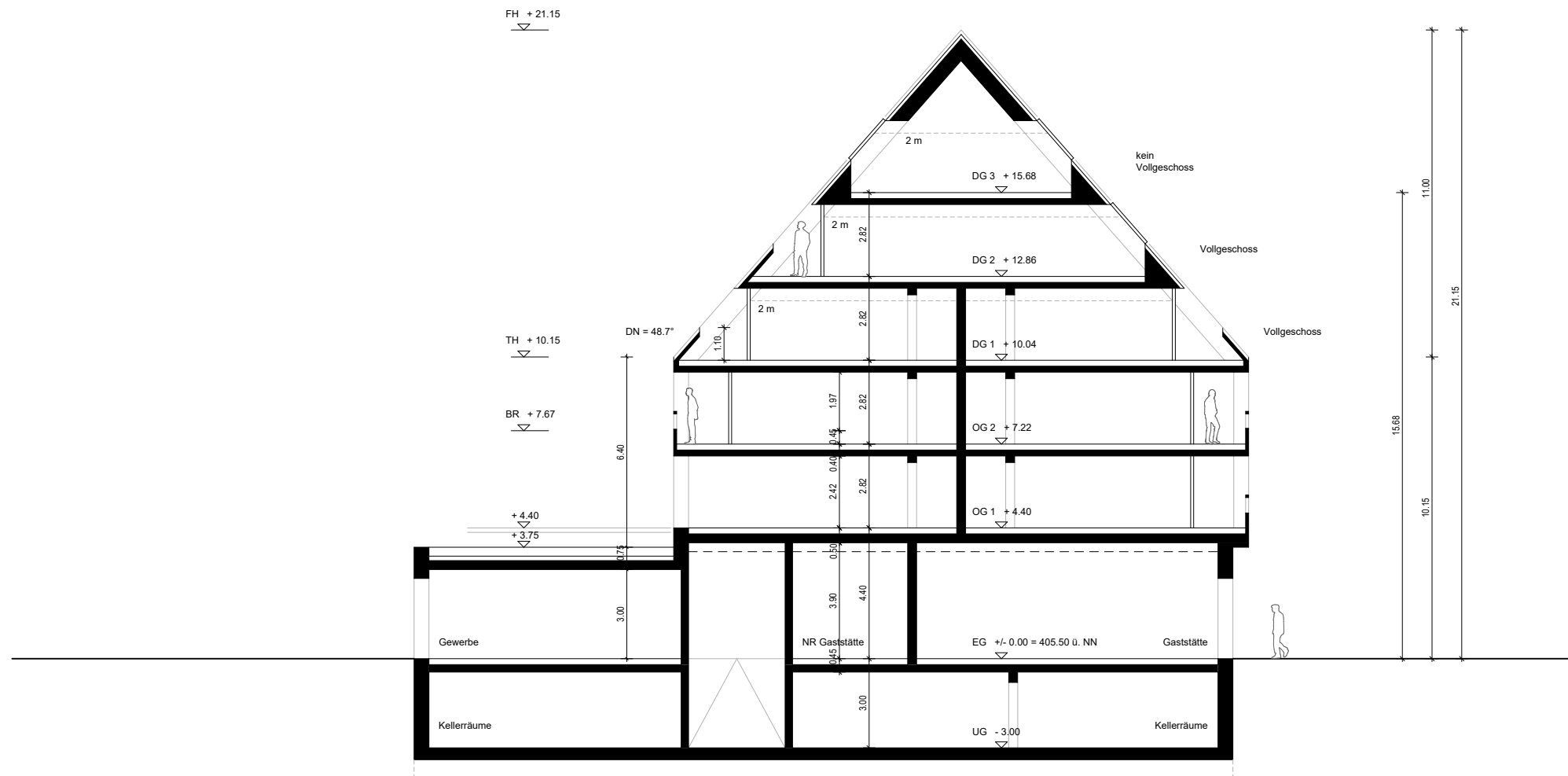
IVG Immobilien Verwaltungs GmbH, Herr Geser

Vorentwurf Dachgeschoss 3 | 1-Spänner

V 7.13.5 III + 3D
19,35 m x 21,85 m
TH = 10,15 m | FH = 21,15 m

M. 1:200 02.05.2023

heilergeiger architekten und stadtplaner BDA
Dr. Jörg Heiler und Peter Geiger PartmbB
Herbststrasse 3, 87439 Kempten
T 0831/ 9607050 F 0831/ 9607051
post@heilergeiger.de



Freianlagen- und Verkehrsplanung nach bauseitiger Fachplanung.

Lindau (B) "Köchlin - Kreuzung"
98_Vorhaben- und Erschließungsplan VEP Fl.nr. 37
als Bestandteil des Vorhabenbezogenen Bebauungsplan

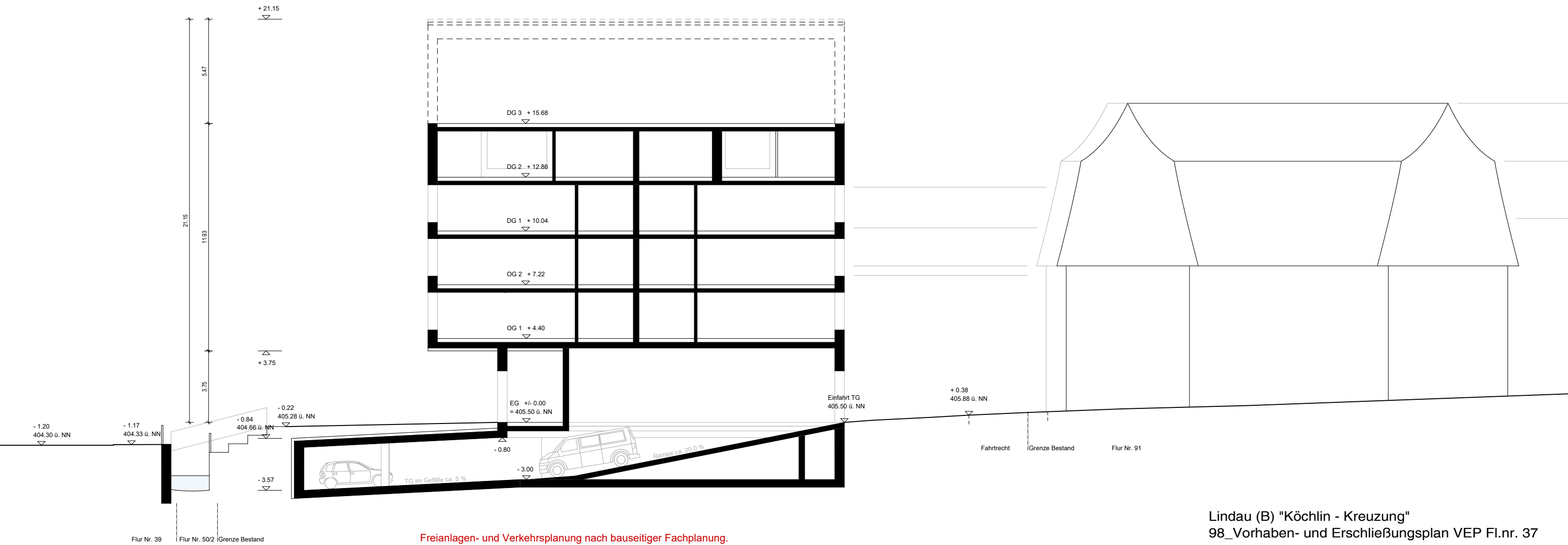
IVG Immobilien Verwaltungs GmbH, Herr Geser

Vorentwurf System-Querschnitt 1 - 1

V 7.13.5 III + 3D
19,35 m x 21,85 m
TH = 10,15 m | FH = 21,15 m

M. 1:200 02.05.2023

heilergeiger architekten und stadtplaner BDA
Dr. Jörg Heiler und Peter Geiger PartmbB
Herbststrasse 3, 87439 Kempten
T 0831/ 9607050 F 0831/ 9607051
post@heilergeiger.de



Lindau (B) "Köchlin - Kreuzung"
98_Vorhaben- und Erschließungsplan VEP Fl.nr. 37
als Bestandteil des Vorhabenbezogenen Bebauungsplan

IVG Immobilien Verwaltungs GmbH, Herr Geser

Vorentwurf System-Längsschnitt 4 - 4

V 7.13.5 III + 3D
19,35 m x 21,85 m
TH = 10,15 m | FH = 21,15 m

M. 1:200 02.05.2023

heilergeiger architekten und stadtplaner BDA
Dr. Jörg Heiler und Peter Geiger PartmbB
Herbststrasse 3, 87439 Kempten
T 0831/ 9607050 F 0831/ 9607051
post@heilergeiger.de



Lindau (B) "Köchlin - Kreuzung"
 98_Vorhaben- und Erschließungsplan VEP Fl.nr. 37
 als Bestandteil des Vorhabenbezogenen Bebauungsplan

IVG Immobilien Verwaltungs GmbH, Herr Geser

Vorentwurf Ansicht Süd

V 7.13.5 III + 3D
 19,35 m x 21,85 m
 TH = 10,15 m | FH = 21,15 m

M. 1:200 02.05.2023

heilergeiger architekten und stadtplaner BDA
 Dr. Jörg Heiler und Peter Geiger PartmbB
 Herbststrasse 3, 87439 Kempten
 T 0831/ 9607050 F 0831/ 9607051
 post@heilergeiger.de

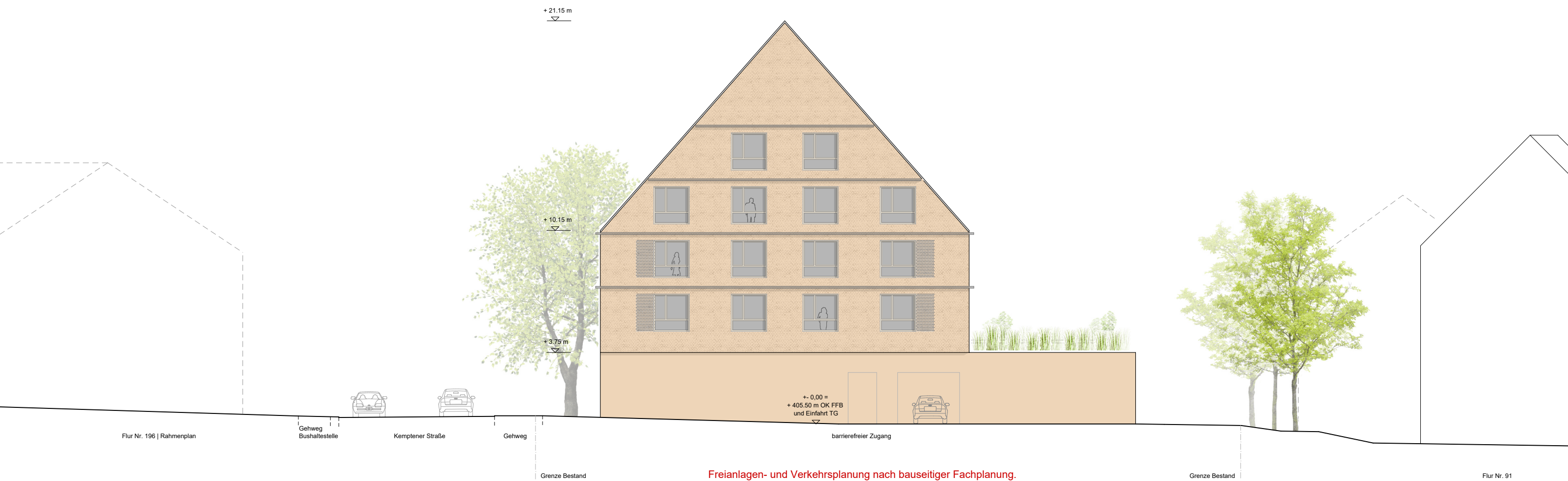


Lindau (B) "Köchlin - Kreuzung"
98_Vorhaben- und Erschließungsplan VEP Fl.nr. 37
als Bestandteil des Vorhabenbezogenen Bebauungsplan

IVG Immobilien Verwaltungs GmbH, Herr Geser

Vorentwurf	Ansicht West
V 7.13.5	III + 3D 19,35 m x 21,85 m TH = 10,15 m FH = 21,15 m
M. 1:200	02.05.2023

heiler**geiger** architekten und stadtplaner BDA
Dr. Jörg Heiler und Peter Geiger PartmbB
Herbststrasse 3, 87439 Kempten
T 0831/ 9607050 F 0831/ 9607051
post@heilergeiger.de



Lindau (B) "Köchlin - Kreuzung"
98_Vorhaben- und Erschließungsplan VEP Fl.nr. 37
als Bestandteil des Vorhabenbezogenen Bebauungsplan

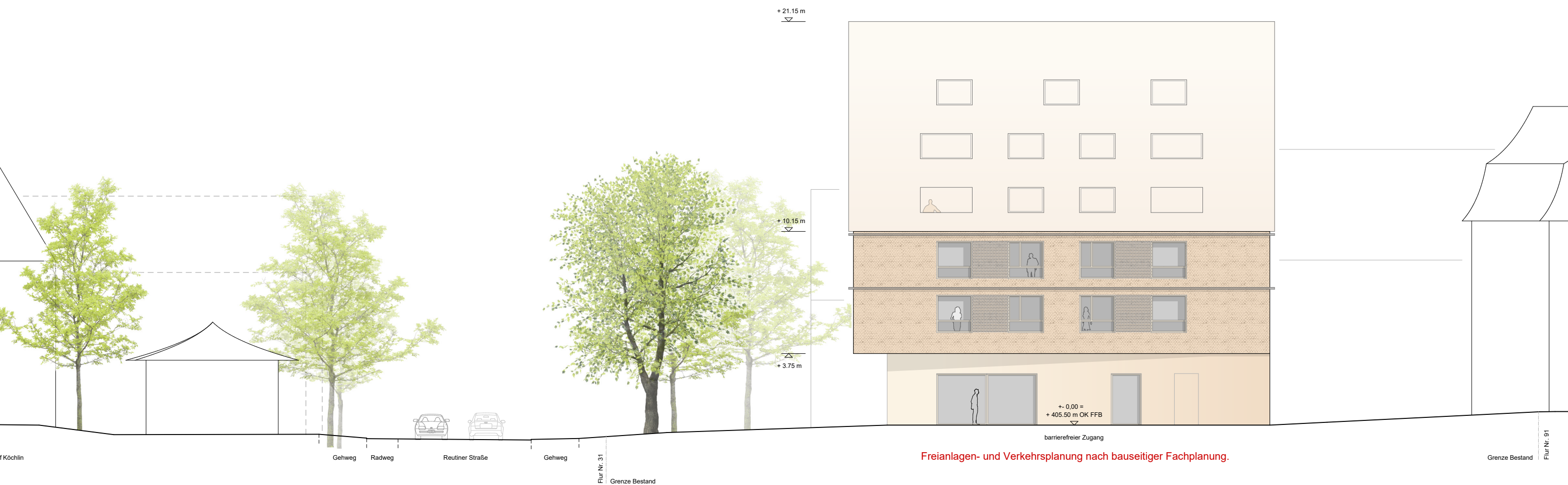
IVG Immobilien Verwaltungs GmbH, Herr Geser

Vorentwurf Ansicht Nord

V 7.13.5 III + 3D
19,35 m x 21,85 m
TH = 10,15 m | FH = 21,15 m

M. 1:200 02.05.2023

heiler**geiger** architekten und stadtplaner BDA
Dr. Jörg Heiler und Peter Geiger PartmbB
Herbststrasse 3, 87439 Kempten
T 0831/ 9607050 F 0831/ 9607051
post@heilergeiger.de



Lindau (B) "Köchlin - Kreuzung"
98_Vorhaben- und Erschließungsplan VEP Fl.nr. 37
als Bestandteil des Vorhabenbezogenen Bebauungsplan

IVG Immobilien Verwaltungs GmbH, Herr Geser

Vorentwurf Ansicht Ost

V 7.13.5 III + 3D
19,35 m x 21,85 m
TH = 10,15 m | FH = 21,15 m

M. 1:200 02.05.2023

heiler**geiger** architekten und stadtplaner BDA
Dr. Jörg Heiler und Peter Geiger PartmbB
Herbststrasse 3, 87439 Kempten
T 0831/ 9607050 F 0831/ 9607051
post@heilergeiger.de