



**Brandschutz
Bauphysik
Sicherheit**

Planungsstufe:
Vorbemessung zum Bauleitplanverfahren

Bauvorhaben:
Bebauungsplan "Alte Stadtgärtnerei"

Bauherr:
GWG Lindau
Lindauer Wohnungsgesellschaft mbH
Schulstraße 24
88131 Lindau

Plantitel:
Flächen für die Feuerwehr Planstand neu

Plannummer:
.2

Projektnummer
521/066

Datum:
13.04.2021

Maßstab:
1:1000

gez. / geprüft
UR/TE

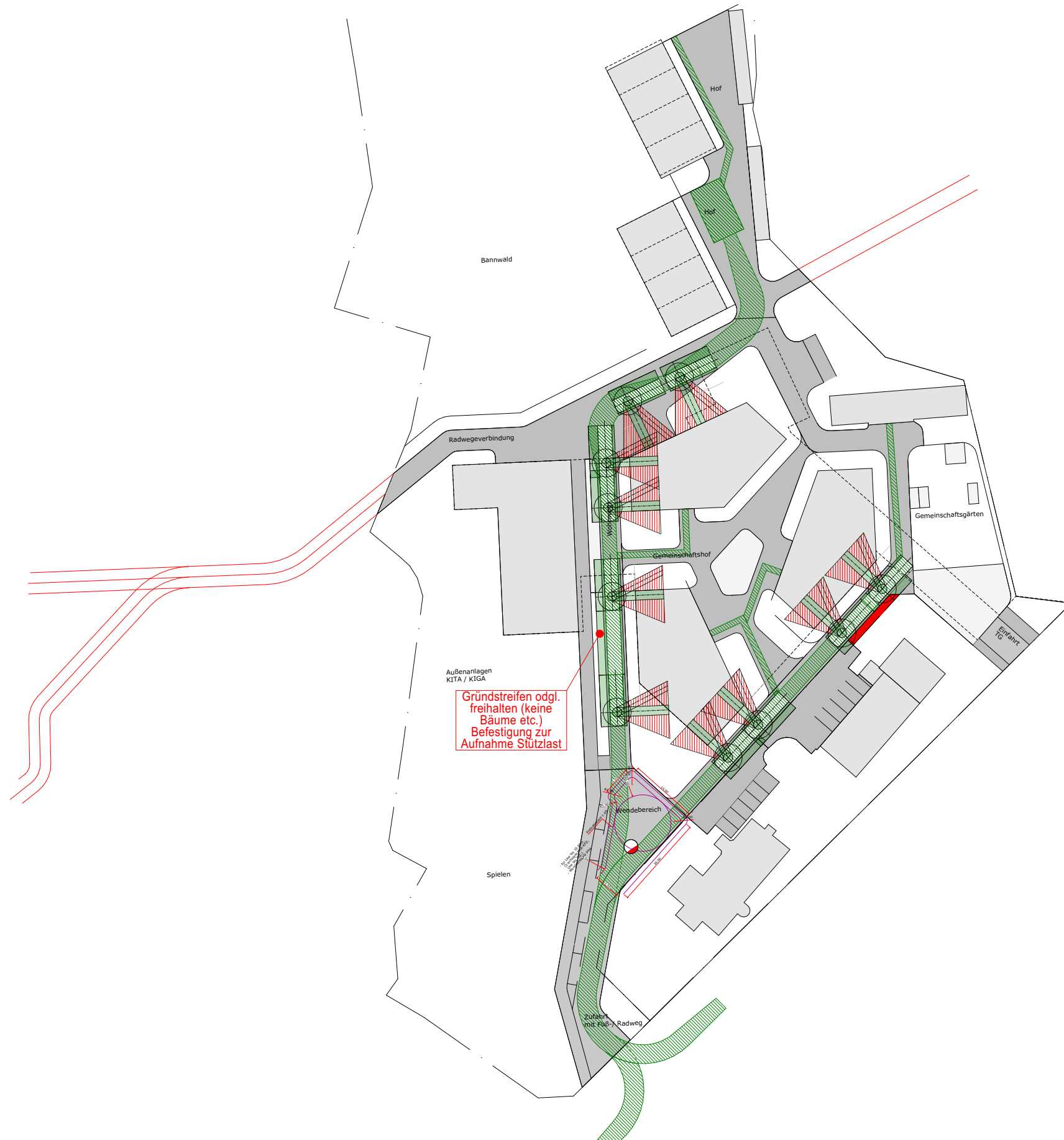
Im Plan werden ausschließlich die raumabschließenden Bauteile farblich visualisiert. Die Anforderungen an die tragenden und aussteifenden Bauteile ohne Raumabschluss sind dem Textteil zu entnehmen.

umt
Umweltingenieure GmbH
Adolph-Kolping-Platz 1
89073 Ulm

T 07 31 / 50 99 550
F 07 31 / 50 99 566
info@umt-ing.de
www.umt-ing.de

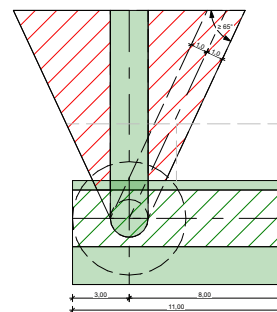
Diese Zeichnung ist urheberrechtlich geschützt und darf ohne Genehmigung von umt weder nachgeahmt, vervielfältigt noch verändert werden.

Dateiname
210303_GWG_Lindau_BSPl.pln
Dateipfad
P:\BRANDSCHUTZ\521-066_GWG_Lindau_Bebauungsplan Alte Stadtgärtnerei_BSB05 CAD\02 Brandschutzkonzept\210303_GWG_Lindau_BSPl.pln



Legende

- Erschließungsstraße öffentlich, geplant
- Gebäude
- Feuerwehzufahrt und Bewegungsfläche
- aktuelle Flächen-überschreitung



Anleiterbereiche und Freiflächen
Drehleiterfahrzeug Feuerwehr

Plangrundlage :
OPLA
Bürogemeinschaft
für Ortsplanung und
Stadtentwicklung;
Vorabzug
Bebauungsplan Nr.
129 vom 26.01.2021