



Erneuerung der Zeilerbergstraße in Nandlstadt

Erneuerung der Zeilerbergstraße in Nandlstadt

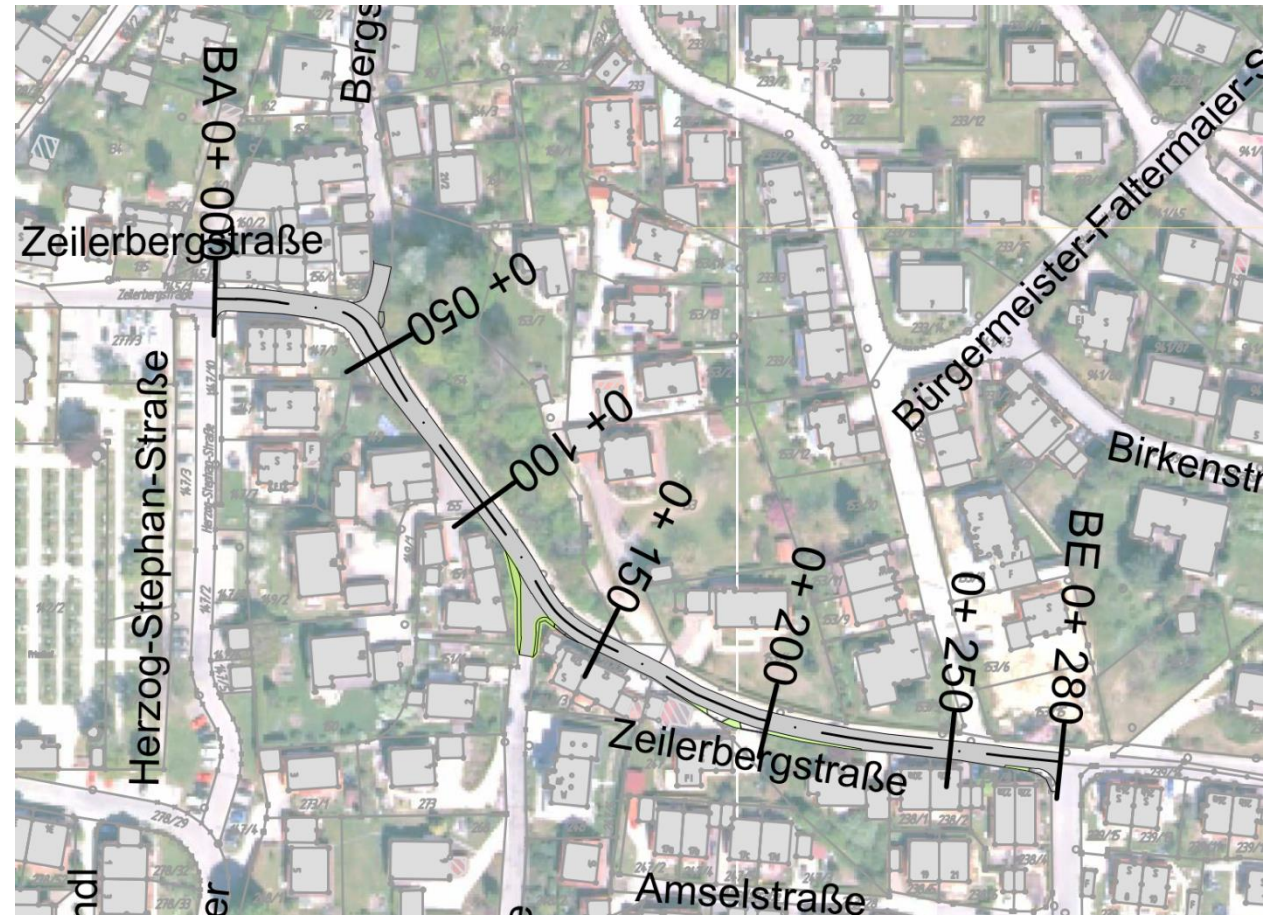
Agenda

1. Planungsumfang
2. Bestand
3. Planung: Straßenbau und Kanalbau
4. Regenwasser - Wasserrecht
5. Kostenschätzung
6. Terminplanung

Erneuerung der Zeilerbergstraße in Nandlstadt

Planungsumfang

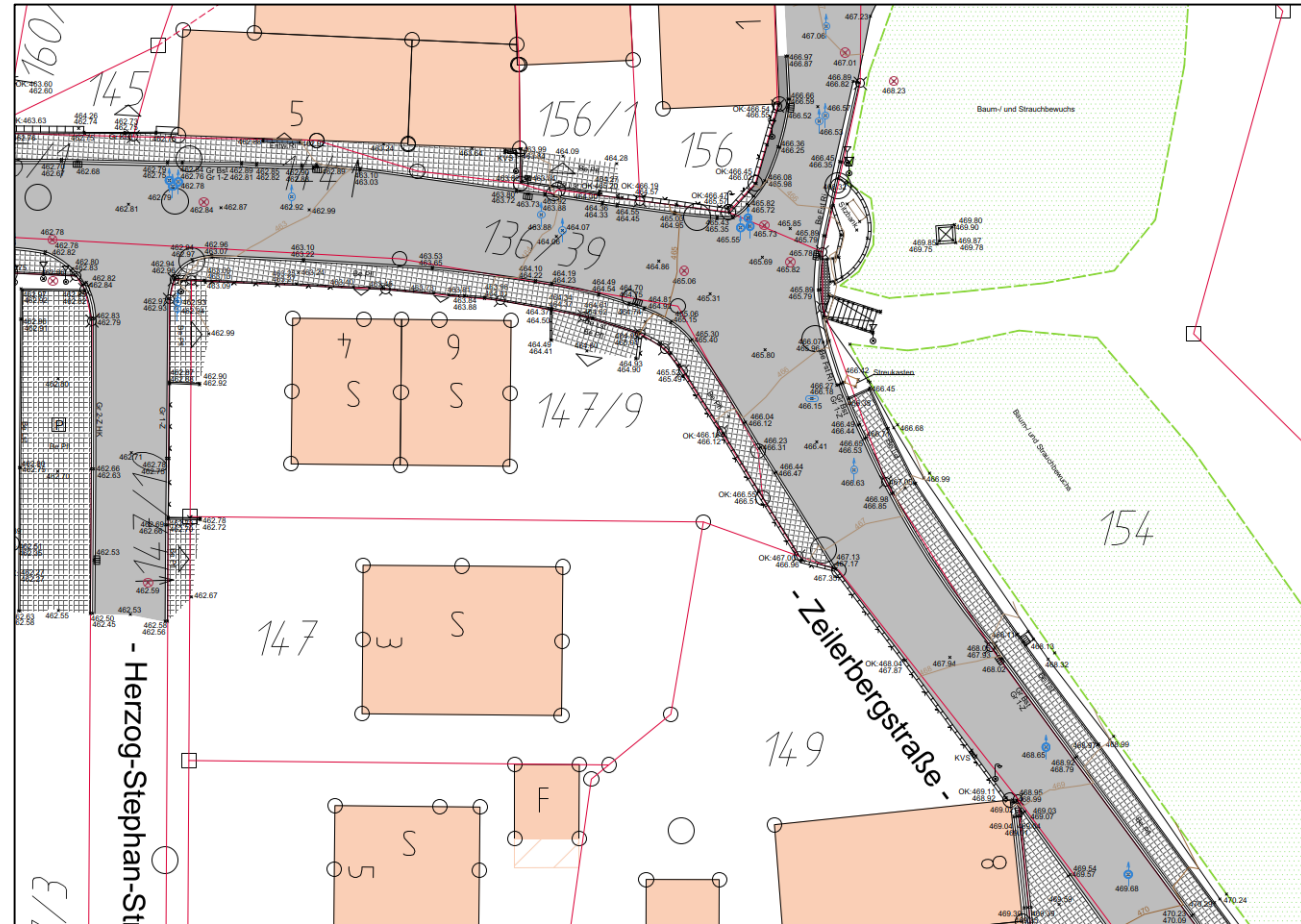
- Straßenausbau zwischen der Herzog-Stephan-Straße und der Straße „Am Zeilerberg“
- Erneuerung Mischwasserkanal
- Neubau Regenwasserkanal



Erneuerung der Zeilerbergstraße in Nandlstadt

Bestand - Straße

- Straßenbreite zwischen 5,0 und 6,0 m
- Einseitiger Gehweg mit ca. 1,70 m Breite
- Ca. 10% Straßensteigung



Erneuerung der Zeilerbergstraße in Nandlstadt

Bestand - Straße

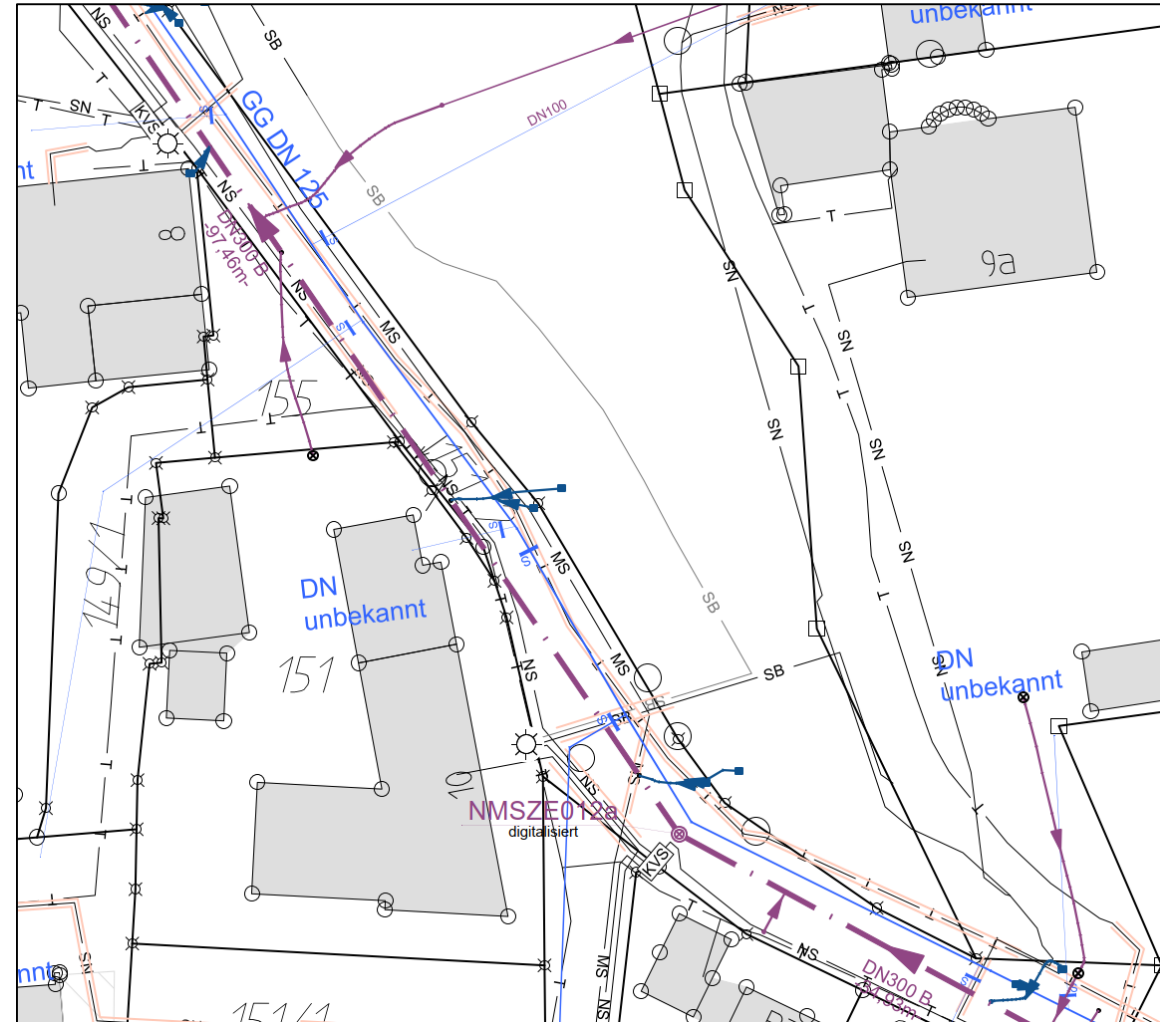
- Straßenbreite zwischen 5,0 und 6,0 m
- Einseitiger Gehweg mit ca. 1,70 m Breite
- Ca. 10% Straßensteigung
- Zum Teil Querneigung = 0%



Erneuerung der Zeilerbergstraße in Nandlstadt

Bestand - Sparten

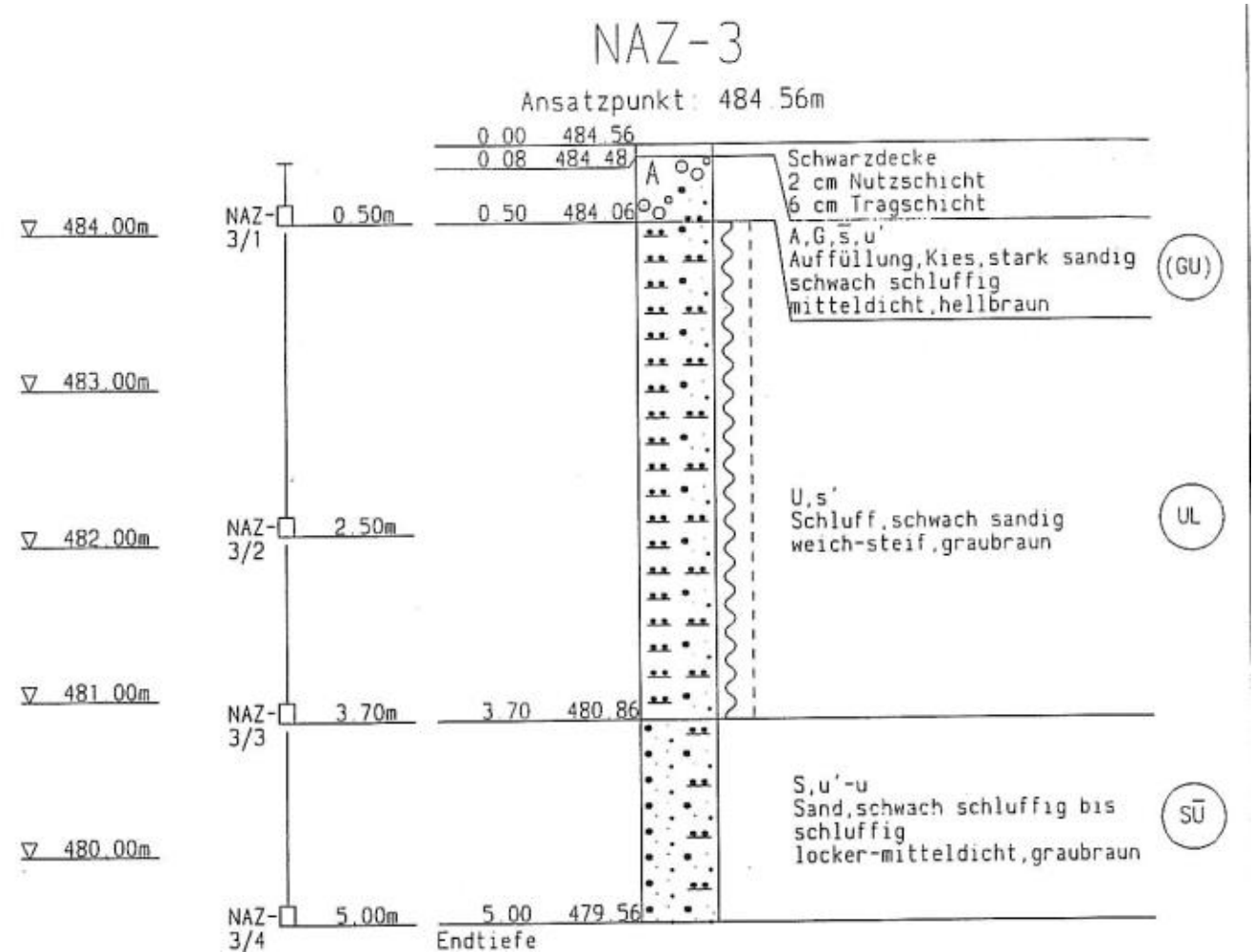
- Mischwasserkanal DN300 – DN400; erneuerungsbedürftig
- Schächte zum Teil überdeckt
- Wasserleitung DN125 Grauguss; bruchanfällig
- Stromkabel Mittelspannung
- Telekommunikation



Erneuerung der Zeilerbergstraße in Nandlstadt

Bestand - Baugrundgutachten

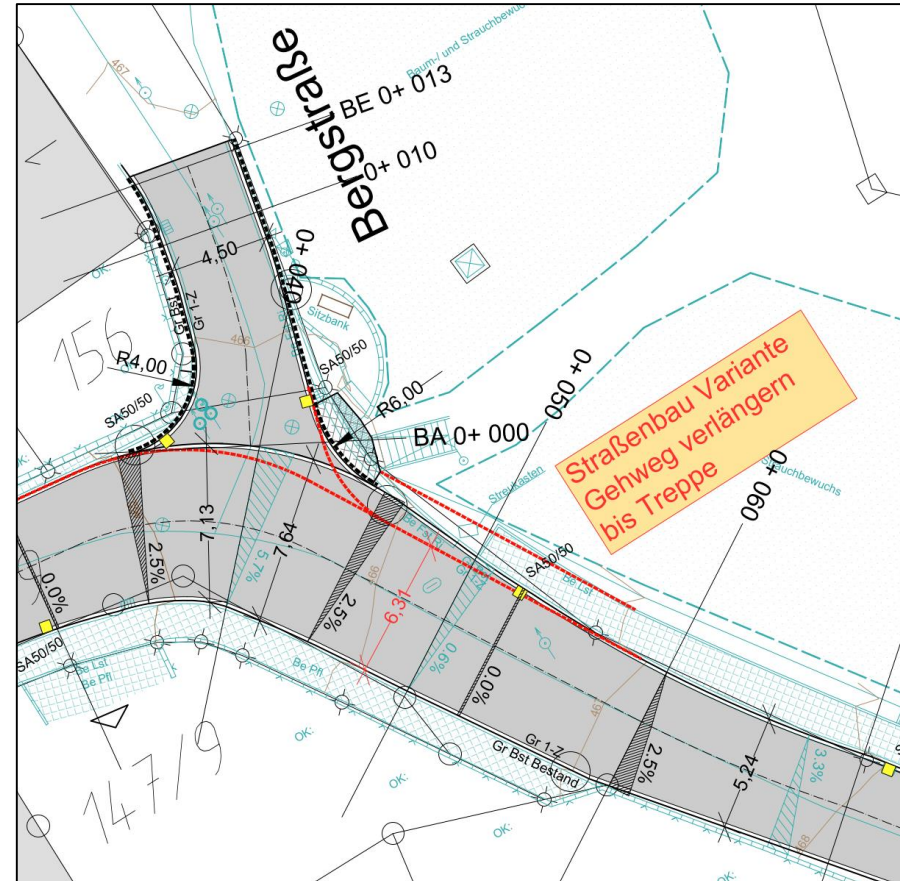
- 4 Kleinbohrungen bis ca. 5 m Endteufe
- Vorhandene Asphalttschicht zwischen 8 und 11 cm stark
- Straßenoberbau 40 – 60 cm
- Bestehender Aufbau ausreichend tragfähig
- Kein teerhaltiger Aufbruch erkundet
- Stellenweise bindige Böden unter Straßenaufbau



Erneuerung der Zeilerbergstraße in Nandlstadt

Straßenplanung

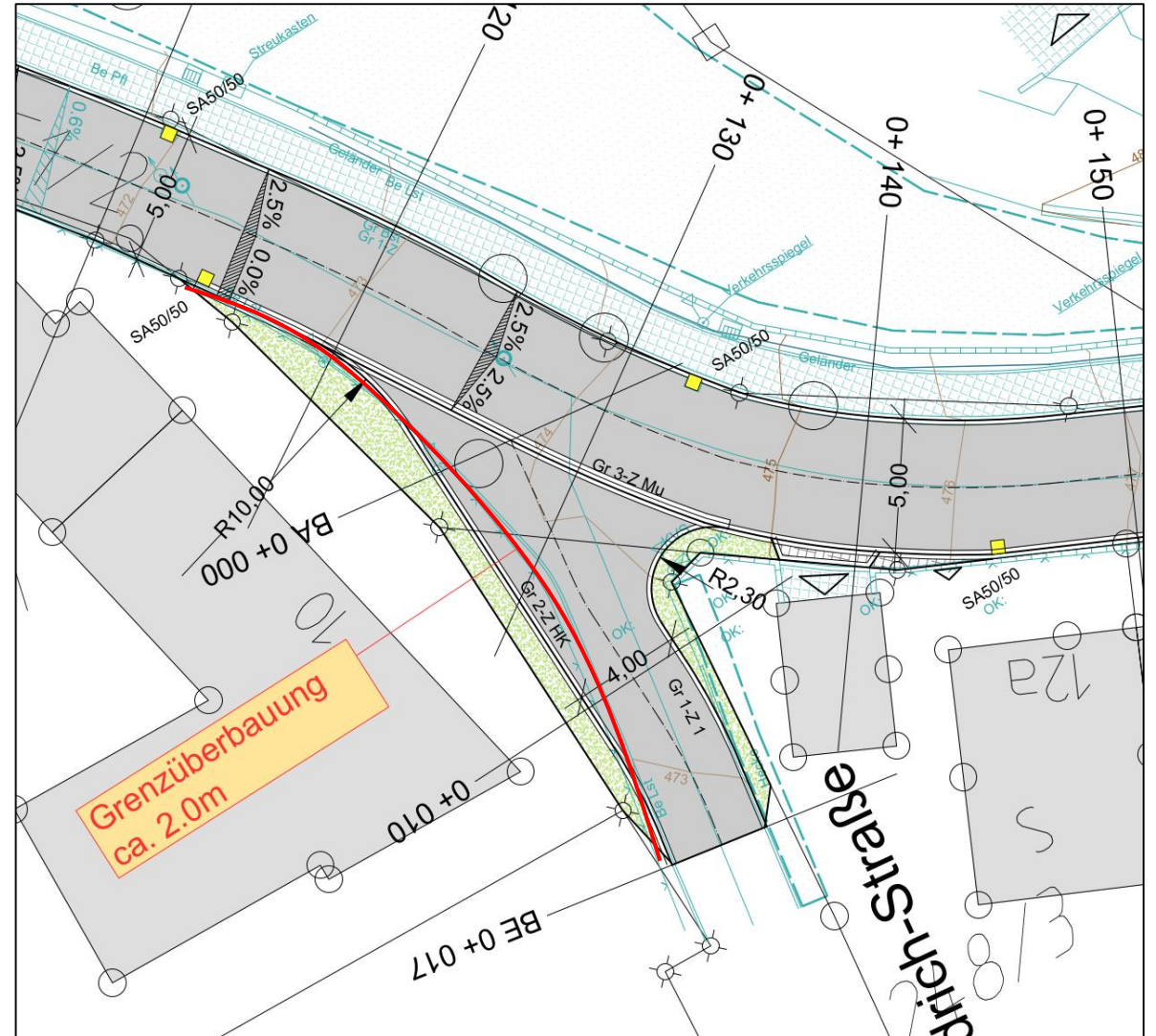
- Erneuerung in bestehendem Straßenraum
- Herstellung Querneigung mindestens 2,5%
- Bestehender Gehweg möglichst unverändert
- Verlängerung Gehweg bis Einmündung Bergstraße
- Umbau Anbindung Herzog-Friedrich Straße



Erneuerung der Zeilerbergstraße in Nandlstadt

Straßenplanung

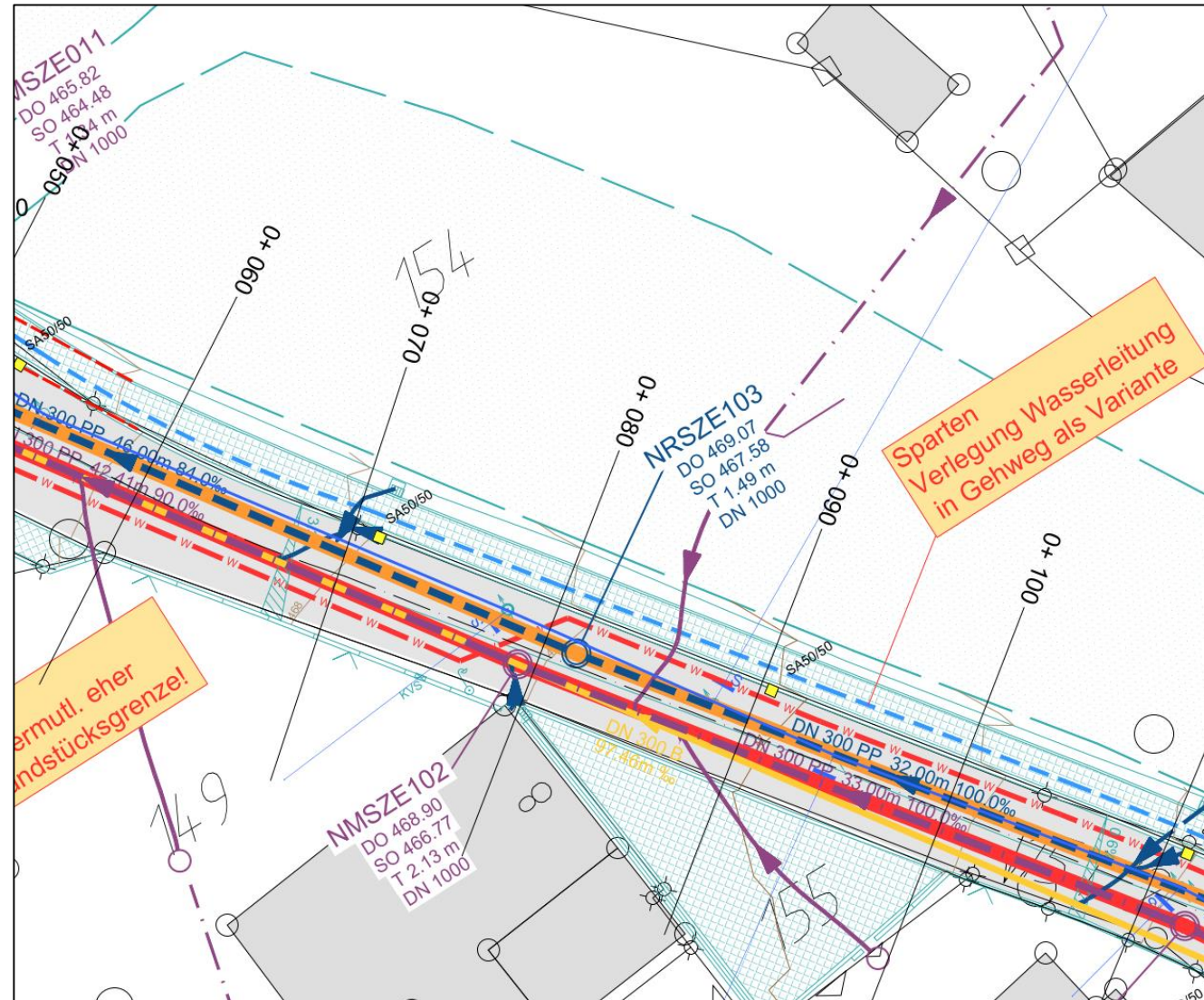
- Erneuerung in bestehendem Straßenraum
- Herstellung Querneigung mindestens 2,5%
- Bestehender Gehweg möglichst unverändert
- Verlängerung Gehweg bis Einmündung Bergstraße
- Umbau Anbindung Herzog-Friedrich Straße



Erneuerung der Zeilerbergstraße in Nandlstadt

Kanalplanung

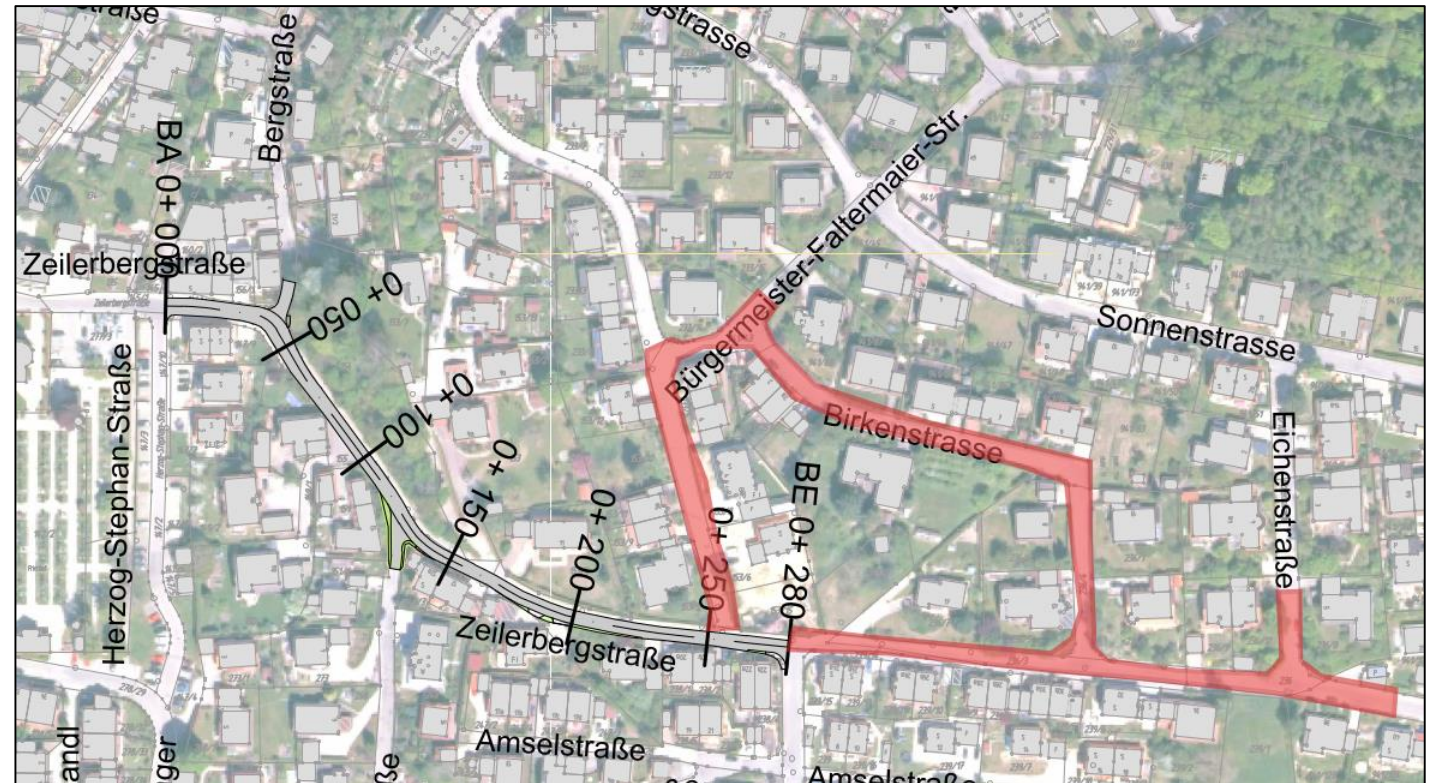
- Herstellung Mischwasserkanal in bestehender Trasse:
 - Anschlüsse in passender Höhenlage
 - Herstellung unter Betrieb möglich
- Regenwasserkanal parallel zu Mischwasserkanal in verbleibendem Straßenraum:
 - Umverlegung Kabel erforderlich
 - Umverlegung Wasserleitung erforderlich
- Erneuerung Wasserleitung möglichst vorab



Erneuerung der Zeilerbergstraße in Nandlstadt

Regenwasser - Wasserrecht

- Anschluss an die verrohrte Nandl in Herzog-Stephan-Straße
- Keine Rückhaltung vor Einleitung möglich; Kompensation erforderlich
- Erweiterung um Zeilerbergstraße, Bürgermeister-Faltermeier-Straße und Birkenstraße möglich



Erneuerung der Zeilerbergstraße in Nandlstadt

Kostenschätzung

| | | |
|-------------------------------|-------------------------|----------------------|
| Straßenbau | | 610.000,- € |
| Kanalbau | | 845.000,- € |
| <i>davon:</i> | <i>Mischwasserkanal</i> | <i>435.000,- €</i> |
| | <i>Regenwasserkanal</i> | <i>375.000,- €</i> |
| | <i>Kanalsanierung</i> | <i>35.000,- €</i> |
| Gesamt brutto gerundet | | 1.450.000,- € |

Kostenansatz brutto inkl. Baunebenkosten

Kosten für Erneuerung der Wasserleitung nicht enthalten

Erneuerung der Zeilerbergstraße in Nandlstadt

Terminschiene

- Entwurfsplanung: Oktober 2022
- Erstellung Ausschreibungsunterlagen: November 2022
- Ausschreibung: Dezember 2022
- Vergabe Tiefbauarbeiten: Januar 2023
- Baubeginn: März 2023
- Fertigstellung: November 2023

