



Polizeiinspektion Moosburg a.d. Isar, Poststraße 6, 85368 Moosburg a.d. Isar

Markt Nandlstadt
Rathausplatz 1
85405 Nandlstadt

11.08.2022

Verkehrssituation an der Mainburger Straße (FS32) Höhe REWE Markt
--

Sehr geehrte Damen und Herren,

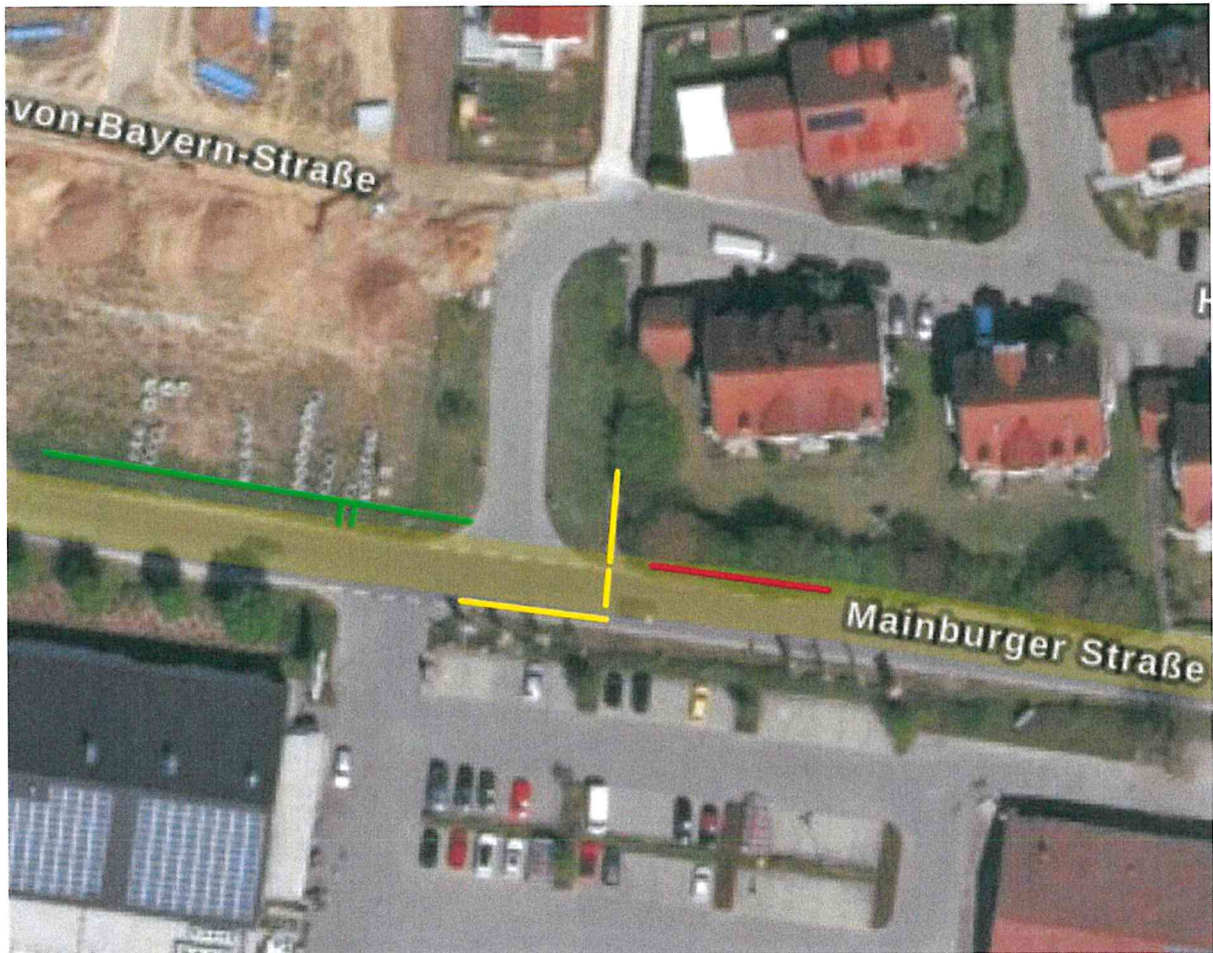
im Rahmen einer Ortseinsicht mit dem 2. Bürgermeister, Herrn Klier, Frau Seidinger von der Straßenverkehrsbehörde und Herrn Fersch vom Bauamt wurden die beiden folgenden Punkte festgestellt.

Von der Hopfenstraße kommend wird die Sicht nach links auf die Mainburger Straße durch die Bepflanzung des angrenzenden Eckgrundstückes stark beeinträchtigt. Weiterhin wird auch das erforderliche Lichtraumprofil von 4,5 m Höhe über der Fahrbahn und bis 0,75 m auf dem angrenzenden Gehweg nicht eingehalten. Ein Rückschnitt des Bewuchses bis an die Grundstücksgrenze würde die Sicht und somit die Verkehrssicherheit wesentlich verbessern.

Weiterhin wurde von Herrn Klier berichtet, dass für Fußgänger das Überqueren der Mainburger Straße von der Hopfenstraße zum REWE nicht optimal gelöst ist. Gegenüber des Gehweges der Hopfenstraße befindet sich auf der Mainburger Straße auf der REWE Seite kein Gehweg. Fußgänger müssen auf der Fahrbahn bis zur Einfahrt des REWE gehen. Als Alternative wurde eine Befestigung des Grünstreifens auf einer Breite von 1,5 Meter gegenüber der REWE Einfahrt zwischen der Mainburger Straße und dem Gehweg des neuen Baugebietes Nord-West angeregt. Dies wird auch von hiesiger Seite befürwortet, da es Fußgängern ein möglichst kurzes und direktes Queren der Mainburger Straße zum REWE ermöglicht.

Mit freundlichen Grüßen

Stefan Seidinger
Polizeihauptkommissar



Erläuterung:

Rot = Sichtbehinderung durch Bewuchs

Gelb = Gehweg der Hopfenstraße und fehlender Gehweg auf der Mainburger Straße

Grün = Neuer Gehweg des Baugebietes Nord-West und vorgeschlagene Befestigung des Grünstreifens