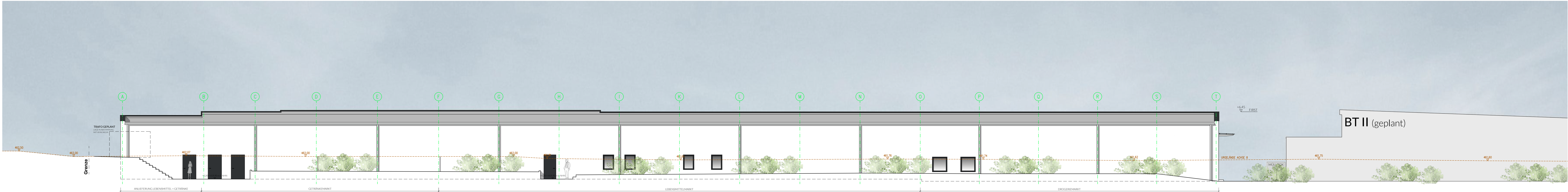
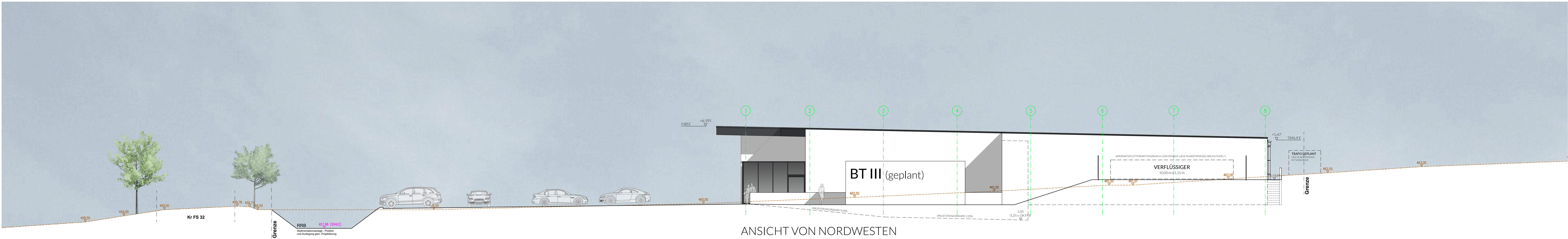


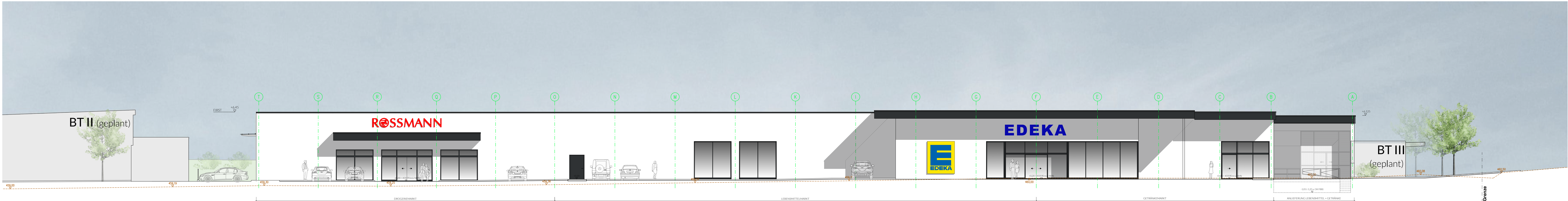
ANSICHT VON SÜDOSTEN



ANSICHT VON SÜDWESTEN



ANSICHT VON NORDWESTEN



ANSICHT VON NORDOSTEN

LEGENDE

Mauerwerk Stahlbeton Trockenbau

± 0,00 = 459,70 m ü. NHN

NACHBARN

BT I (geplant)

BT II (geplant)

BT III (geplant)

GRUNDSTÜCKSEIGENTÜMER

BT I (geplant)

BT II (geplant)

EINZELHANDEL NANDLSTADT

Neubau eines Einzelhandelsgeschäftes mit Parkplatz sowie einer Einkaufswagenbox in 85405 Nandlstadt, Kitzberger Feld

BT I

mitschelen + gerstl

ArchitektenPartnerschaft

GENEHMIGUNGSPLANUNG

ANSICHTEN

I-03

1/100

27.02.2025