



Solarpark Figlsdorf

ein Erneuerbaren Energien Projekt in Zusammenarbeit mit



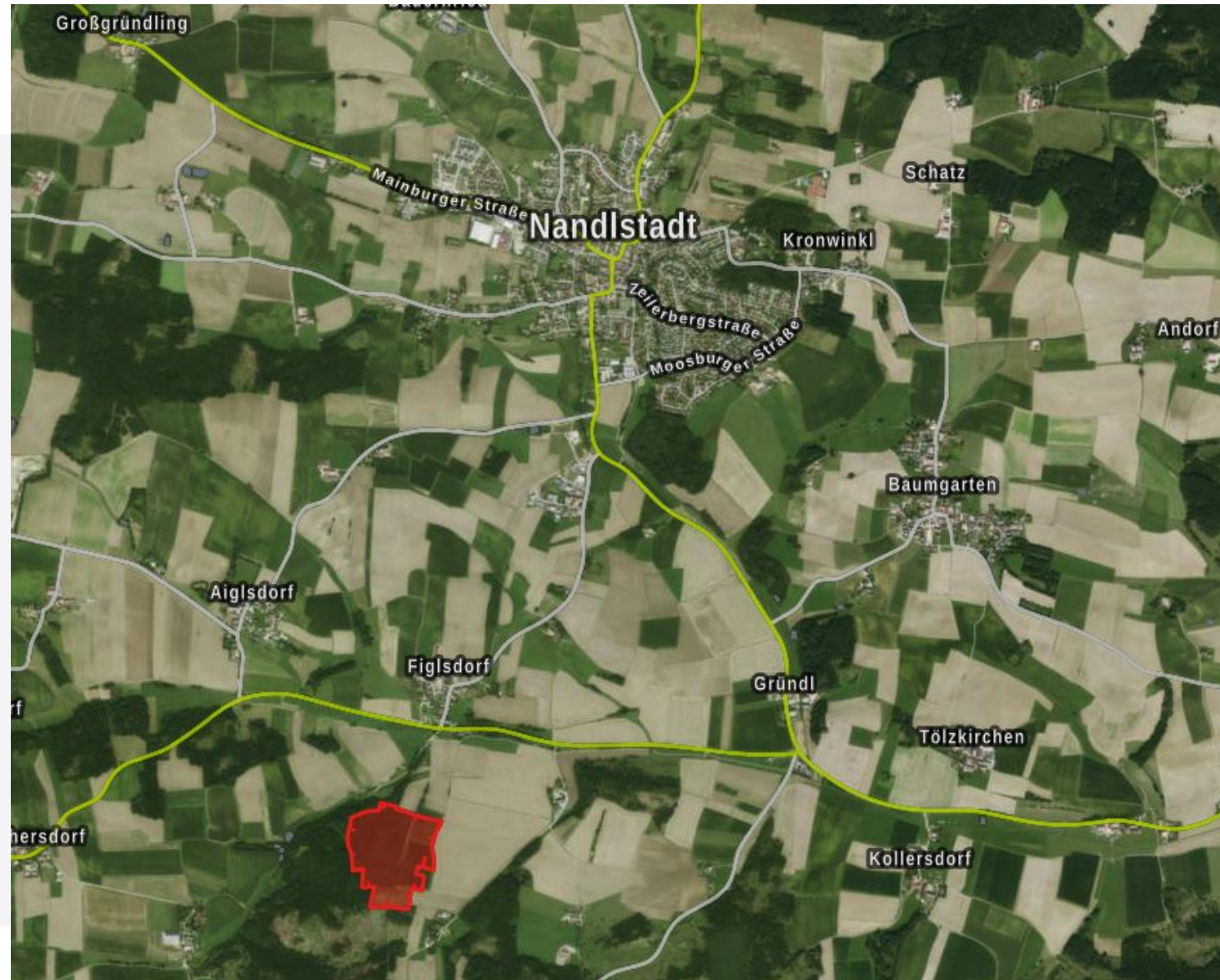
April 2025



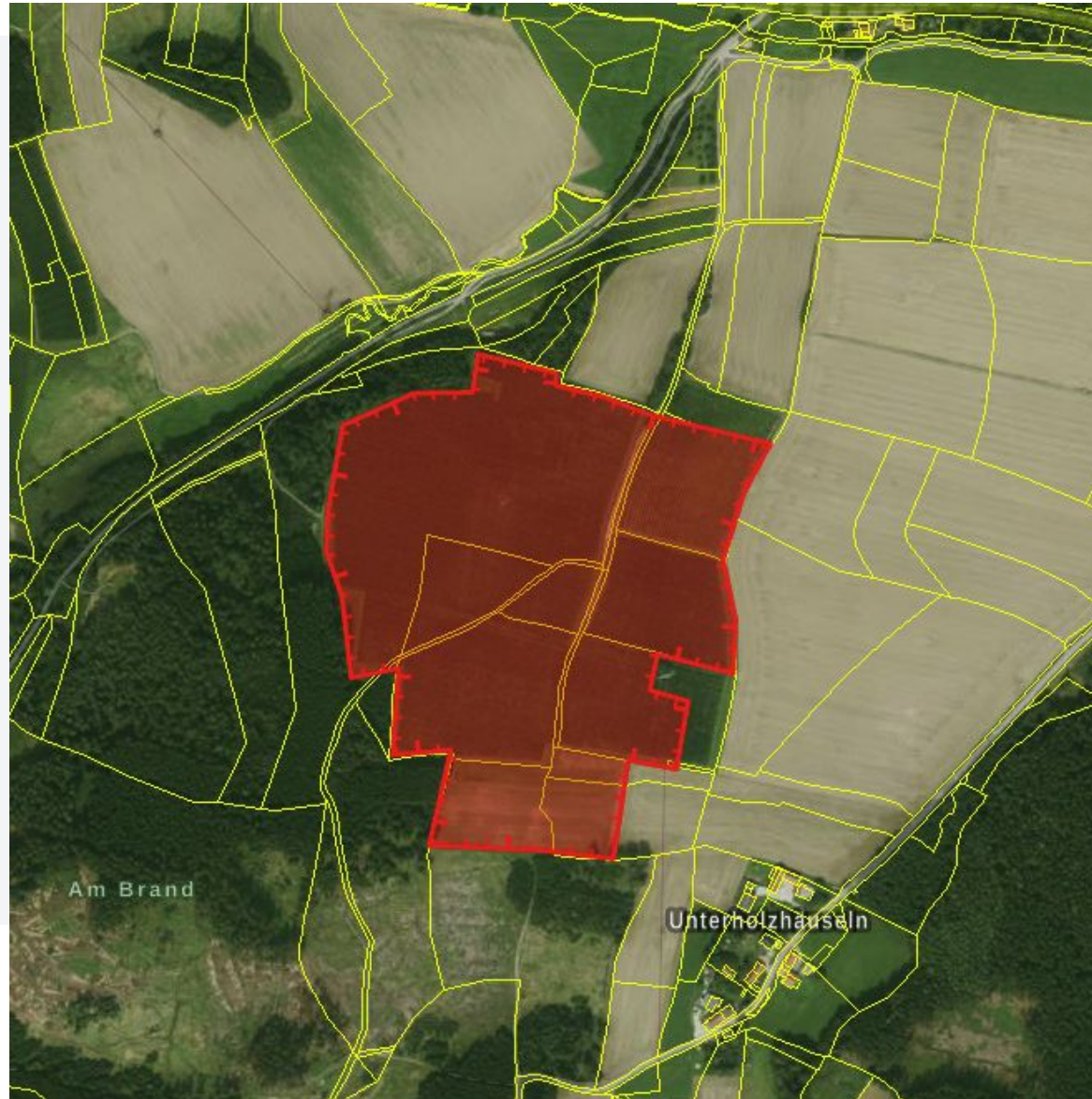
Projektübersicht: Nandlstadt

- Flurstück: 158, 159, 163, 164, 165, 166, 167, 172, 173, 174 und 176 Gemarkung Figlsdorf
- Zaunfläche der Anlage: ca. 11,9 ha
- Anlagenleistung: ca. 11 MW / 12.100.000 kWh p.a.
- Anlagenbetreiber: Energie Südbayern
- Investitionsvolumen: ca. 7 Mio. €
- Übernahme der sämtlicher Planungskosten durch Solea & ESB
- Projektlaufzeit auf 30 Jahre limitiert

Lageplan

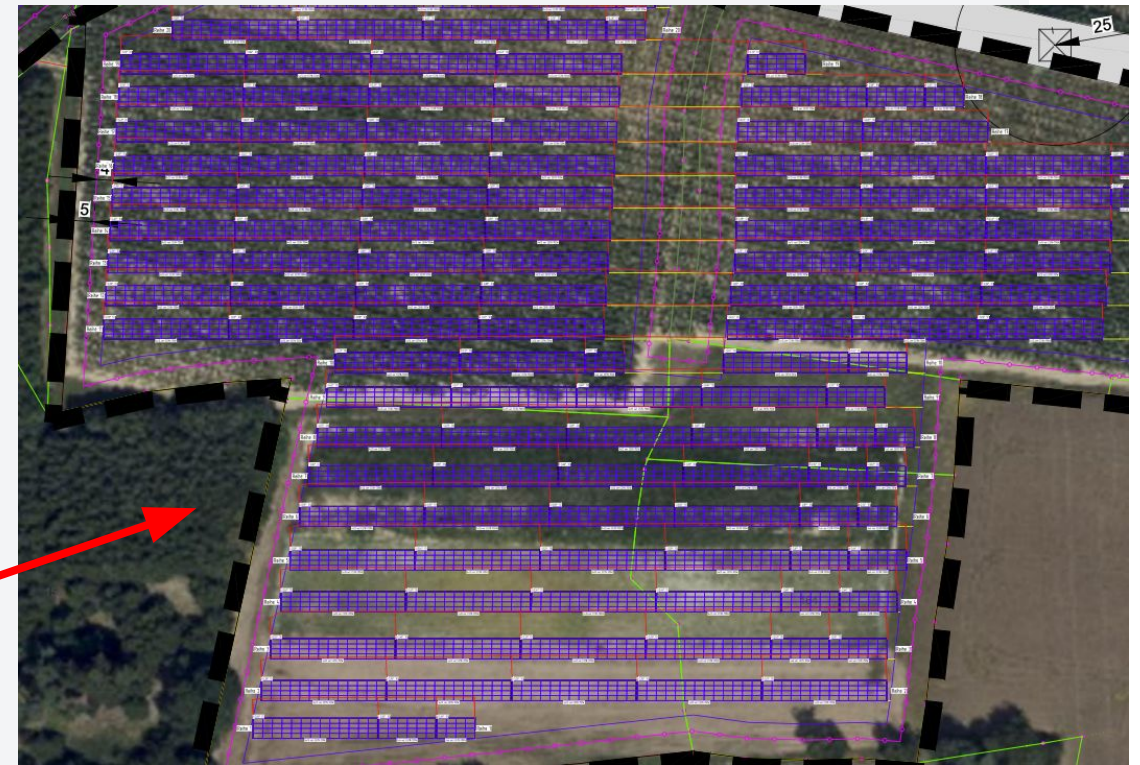
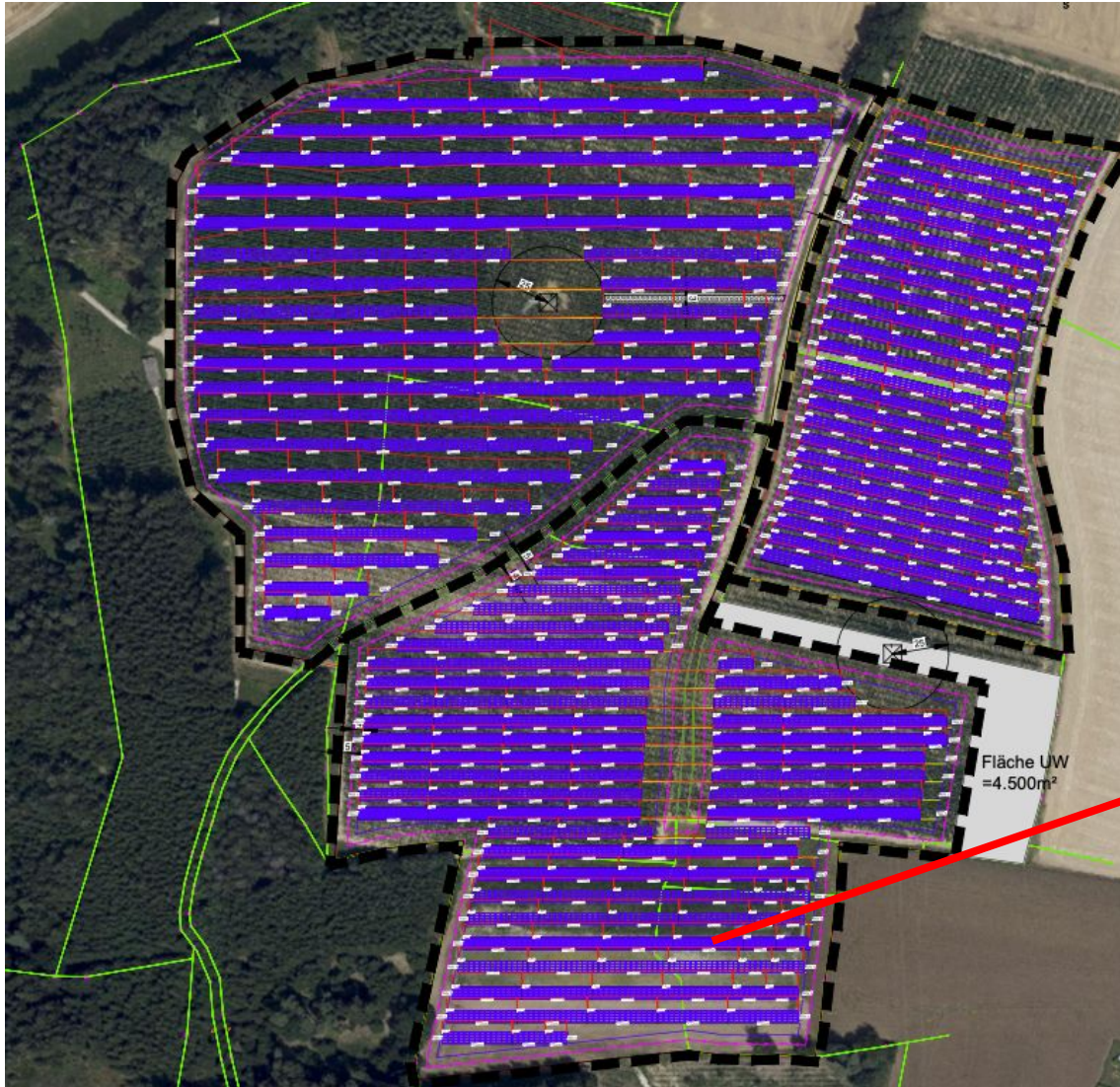


Lageplan:

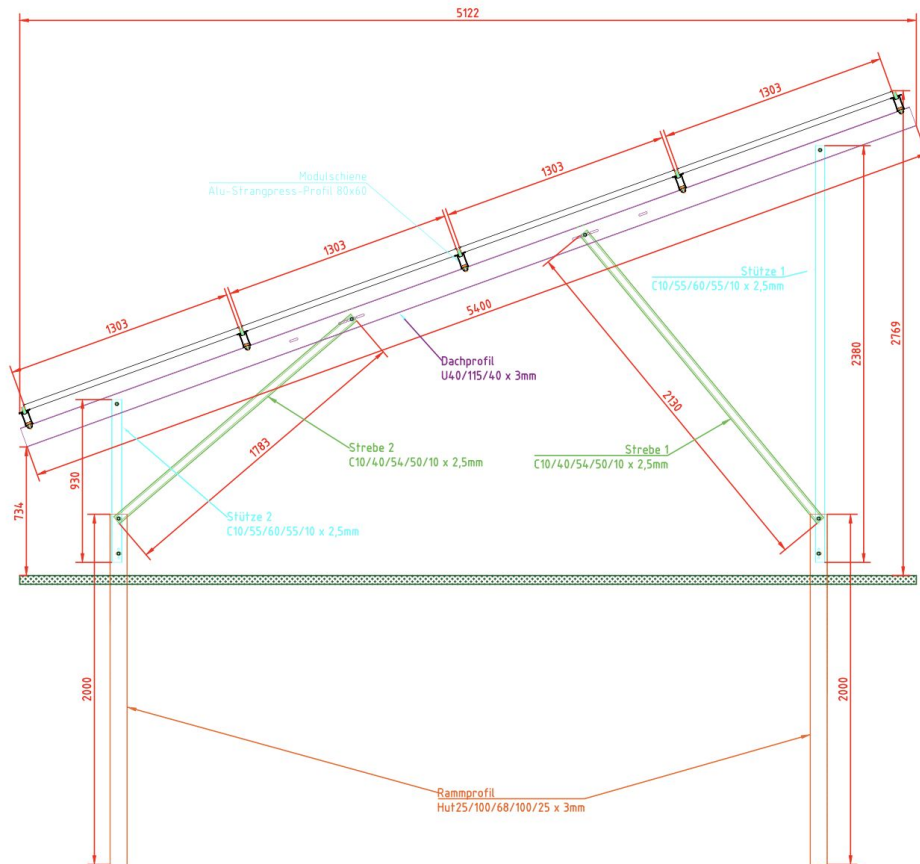


- Unterhalb der Hochspannungsleitung
- Topographische Höhenlage
- Südlich und westlich an den Wald angrenzend
- Abstand zur nächsten Wohnbebauung ca. 150 m

Anlagenplanung:



Anlagenplanung



- Reihenabstände von mindestens 3 Meter
- Es wird kein Beton verwendet für die Fundamente
- Modul Oberkante unter 3 Meter
- GRZ unter 0,5 -> mehr als 50% der Fläche frei

Sichtschutzhecken



Dient als Sichtschutz



Ökologisch wertvoll für
Vögel und Insekten

Vorteile für die Gemeinde und Natur

- ➔ Positive Außenwirkung durch die Erzeugung von erneuerbaren Energien & Beitrag zum Klimaschutz durch die Gemeinde:
 - 12.100.000 kWh p.a. = Strom für ca. 2.500 3-köpfige Familien
 - 2.300 Tonnen CO₂ Einsparungen im Jahr
- ➔ Ertrag der Gewerbesteuer (Betreibergesellschaft mit Sitz in der Gemeinde)
- ➔ EEG 21 § 6 Gemeindeumlage von 0,2 Cent / kWh / Jahr; hier : ca. 24.000 €
- ➔ Extensiv genutzte Fläche ohne düngen und Pestizide



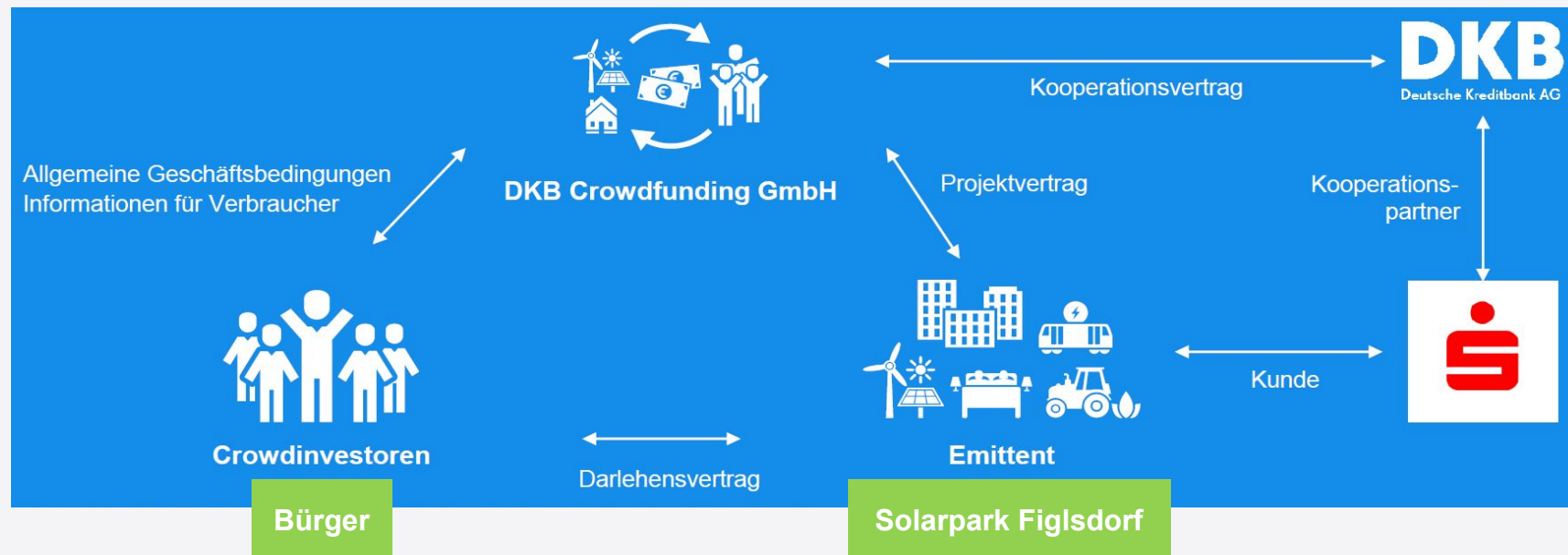
Beteiligungsoption der Gemeinde



Bürgerbeteiligung



Bürgerbeteiligung – Modell DKB-Crowd



Kontaktdaten



Georg Sterner

Finanzvorstand

SOLEA AG
Gottlieb-Daimler-Straße 10
94447 Plattling / Deutschland
+49 9931 89699- 70
+49 9931 89699- 75
g.sterner@solea-ag.com



André Schwihel

Geschäftsführer

ESB Erneuerbare Energien GmbH
Ungsteiner Straße 31
81539 München/ Deutschland
+49 89 68003-332
andre.schwihel@esb.de