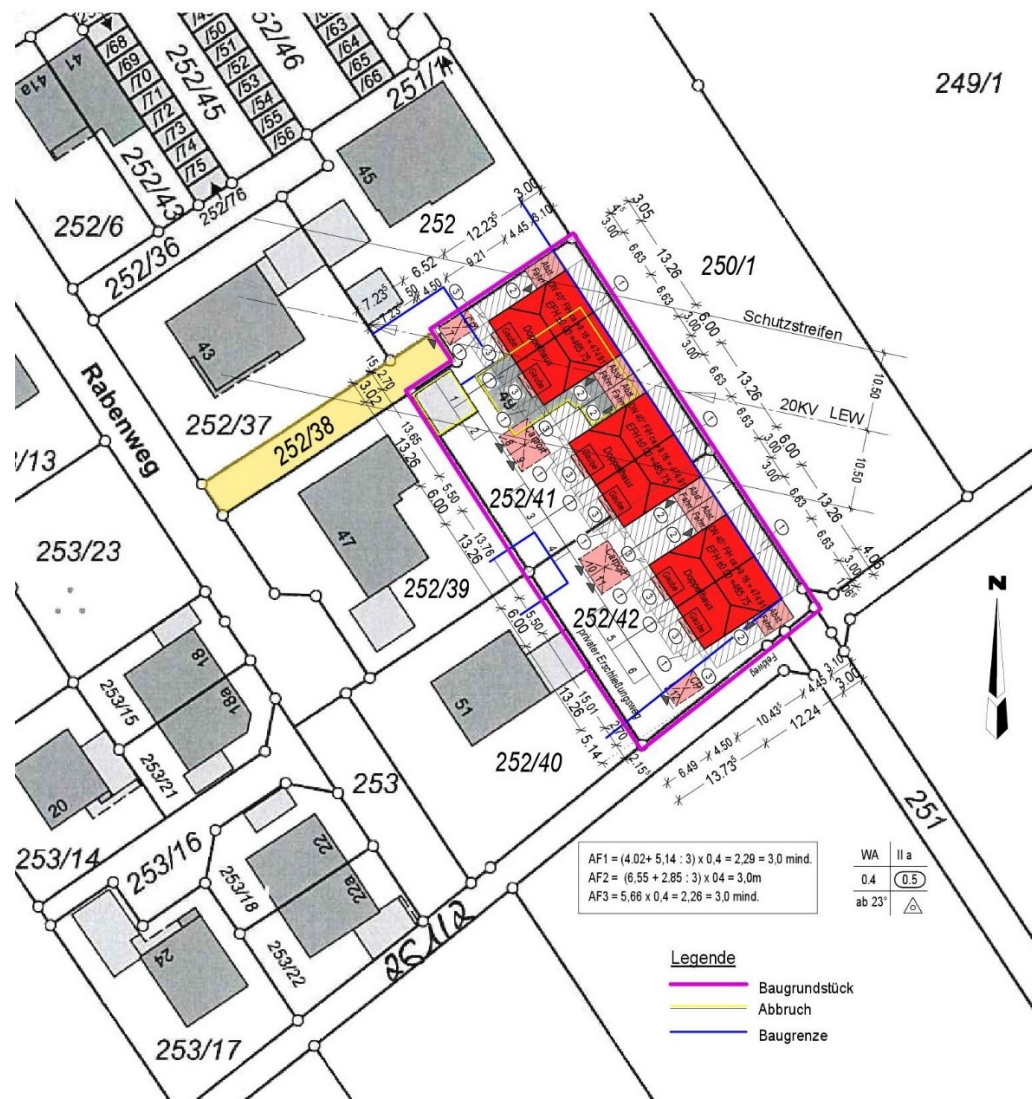


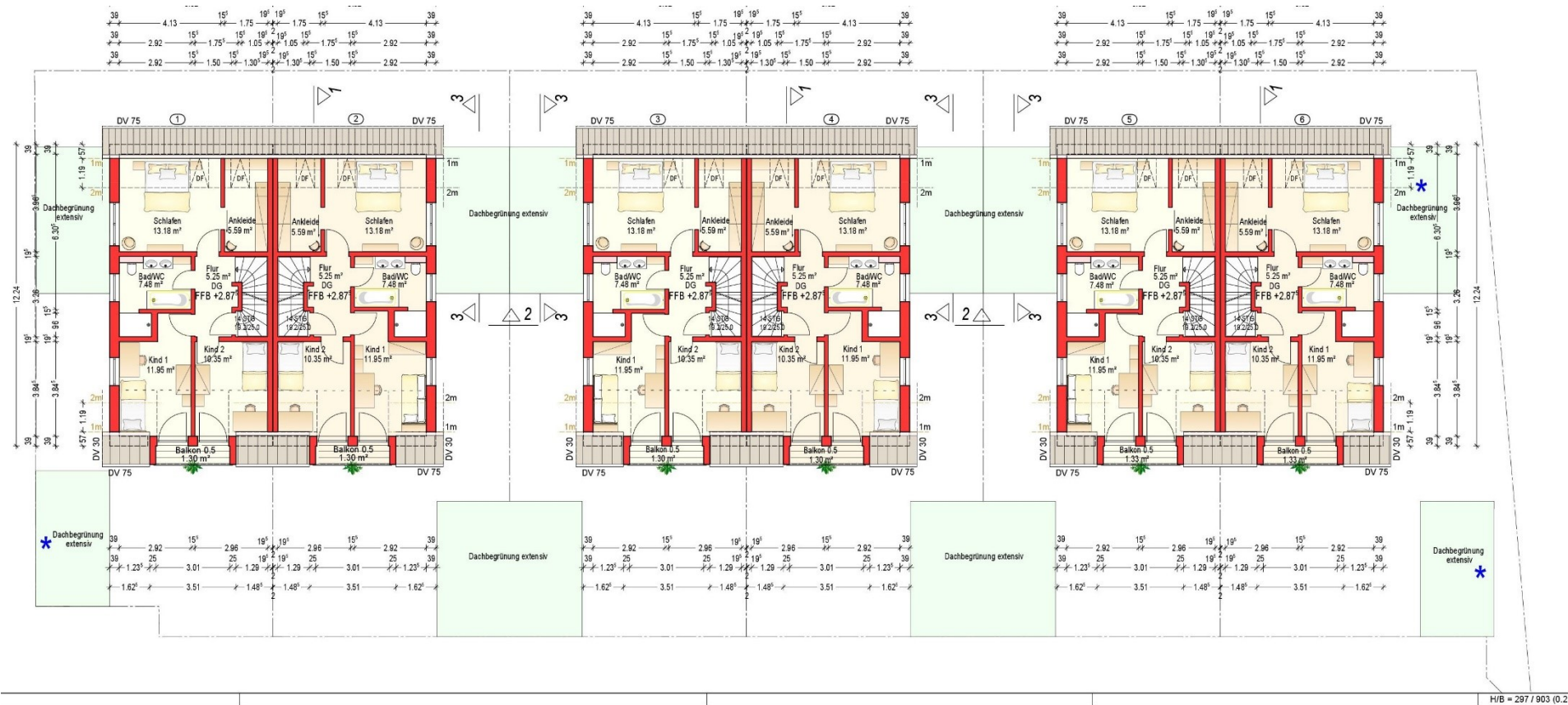
Lageplan:



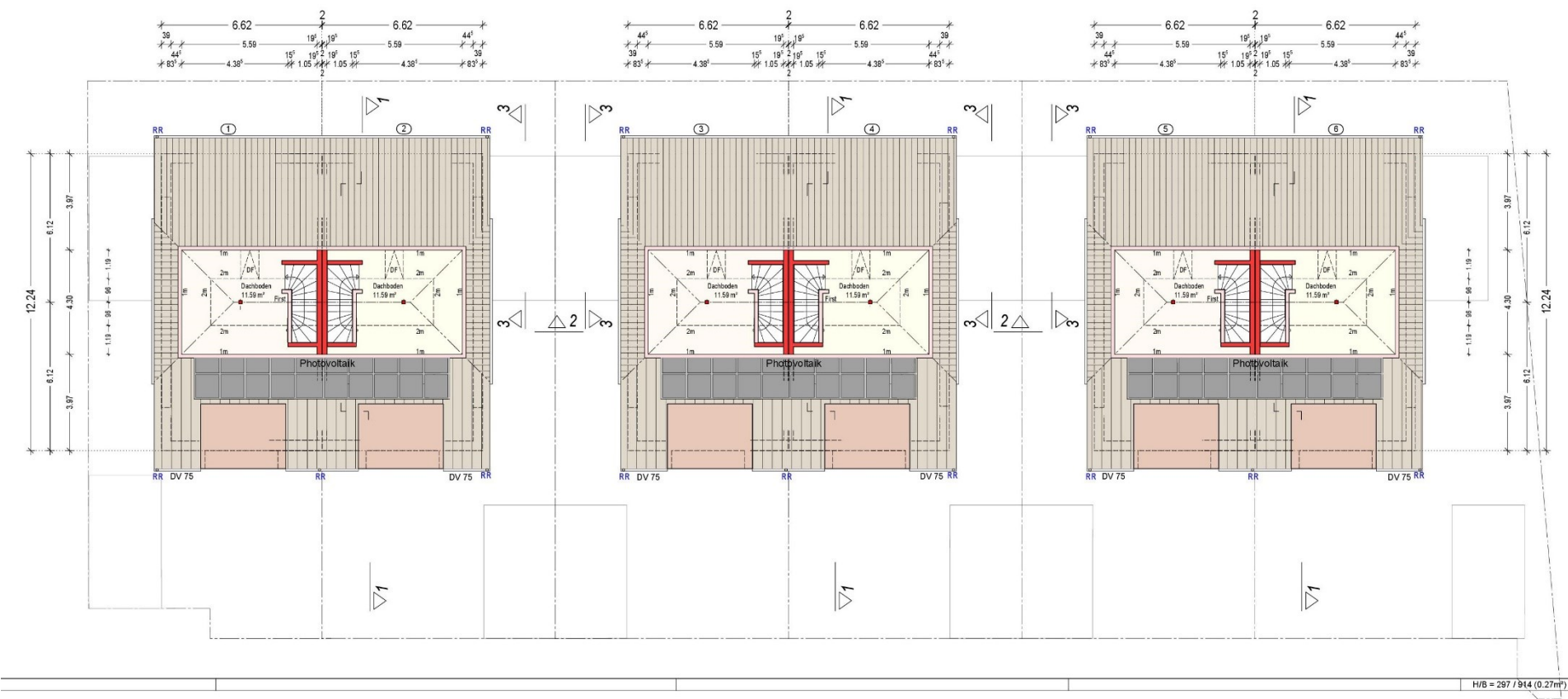
Lageplan mit Vorhaben:



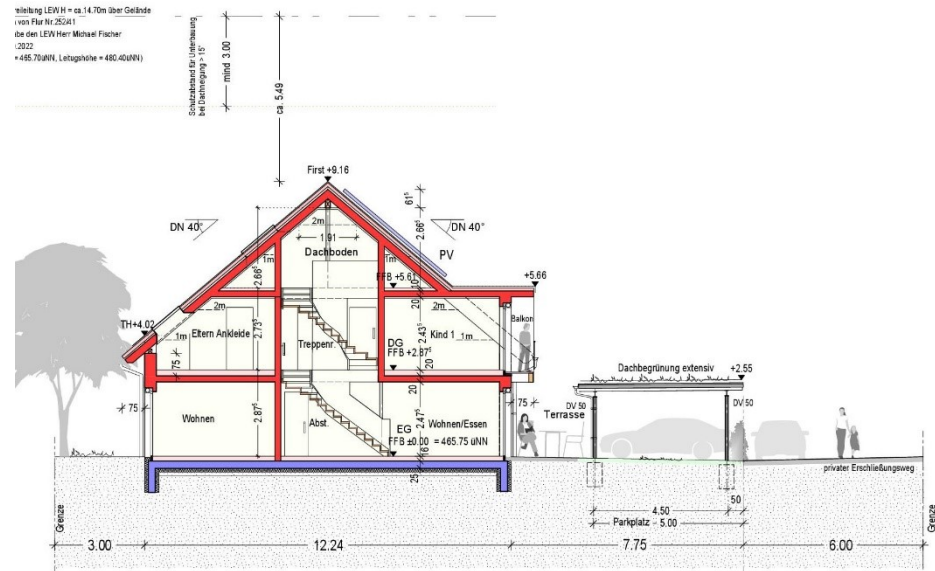
Grundriss EG:



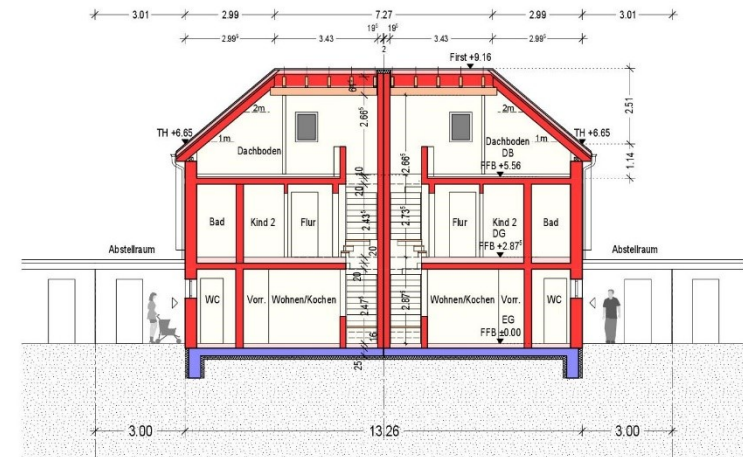
Grundriss DG:



Schnitt:



Schnitt 1 - 1



Längsschnitt 2 - 2

Westansicht:



Ansichten von Westen

Ostansicht:



Ansichten von Osten

Nordansicht Haus 1:



Ansichten von Norden H.1

Nordansicht Haus 3 und 5:



Ansicht von Norden H.3 & H.5

Südensicht Haus 6:



Ansichten von Süden H.6

Südsansicht Haus 2 und 4:



Ansichten von Süden H.2 & H.4