



# **ISEK Neufahrn i.NB**

**Arc Architekten Partnerschaft**

1. Bericht Gemeinderat 25.06.2024



**Aktivitäten**

**Bestandsaufnahme & Analyse**

**Fazit**

**SWOT-Analyse**

**Handlungsfelder**

**Oberziele**

**Ausblick**

The background of the slide is a grayscale aerial photograph of a rural landscape. It shows a patchwork of agricultural fields, some of which are divided into smaller plots. There are several roads and paths visible, winding through the fields. In the lower-left corner, there is a small body of water, possibly a pond or a small lake. The overall texture is a mix of light and dark gray tones, representing different types of terrain and vegetation.

23.06.2023	Vorstellung Angebot
01.09.2023	Beauftragung
Sept-Dez. 23	Basisdaten Bestandsaufnahme
09.11.2023	Auftaktgespräch Neufahrn i.NB
09.11.2023	1. Ortsbegehung / Kartierung
12.12.2023	2. Ortsbegehung / Kartierung
29.01.2024	Beginn Crowdmapping – bis 28.04.2024
07.03.2024	1. Lenkungsgruppe Neufahrn i.NB
13.03.2024	1. Ortsspaziergang Bürgerschaft
20.03.2024	Besuch Wochenmarkt
20.03.2024	Expertengespräche Neufahrn i.NB
11.04.2024	2. Lenkungsgruppe Neufahrn i.NB
24.04.2024	2. Ortsspaziergang Bürgerschaft
13.06.2024	3. Lenkungsgruppe Neufahrn i.NB
25.06.2024	Bericht Gemeinderat Bestandsaufnahme / Analyse

*aufnehmen – zuhören – verstehen*

**Phase 1**  
**Bestandsaufnahme**

*verarbeiten – verstehen*

**Phase 2**  
**Analysephase**  
*Entwicklungsthesen*

*entwickeln – abstimmen –  
modifizieren*

**Phase 3**  
**Strategiephase**  
*Leitlinien, Ziele*

*einbinden – beteiligen*

**Phase 4**  
**Konzeptphase**  
*Maßnahmen und Projekte*

**ISEK - Information**

Ablauf

**Ortsentwicklung**  
**Neufahrn**

**Bürger/innen**



**ISEK - Information**

Rolle der  
Lenkungsgruppe

**Phase 1**  
**Bestandsaufnahme**

**Phase 2**  
**Analysephase**  
*Entwicklungsthesen*

**Phase 3**  
**Strategiephase**  
*Leitlinien, Ziele*

**Phase 4**  
**Konzeptphase**  
*Maßnahmen und Projekte*

**Gemeinde**



**Ortsentwicklung**  
**Neufahrn**

**Lenkungsgruppe**





## Verkehr + Mobilität

- Verkehrsanbindung B15
- Verkehrsanbindung Bahn
- Parkplatz (Park&Ride)
- Parken an der Hauptstraße
- Infrastruktur Bahnhof
- Parkdauer Hauptstraße
- Internetausbau
- ÖPNV -Busverbindung (Ortsteile)
- Barrierefreier Bahnhof
- Fahrradwegenetz (Mallersdorf)
- Fahrradwegenetz (Ortsteile)
- Ladesäulen

## Infrastruktur + Versorgung

- Schule
- Kindergarten/Krippe
- Ärztliche Versorgung (Zukunft)
- Medizinische Versorgung
- Ambulanter Pflegedienst - Tagespflege
- Einkaufssituation
- Einkaufsmöglichkeiten erhalten
- Verhindern Zentrums Aussterben
- Innovative Geschäfte
- Stärkung medizinische Versorgung
- Integriertes Versorgungszentrum

## Öffentlicher Raum, Klimaanpassung

- Freizeitgelände
- Barrierefreiheit
- lebendiger Ortskern
- „Tropfhaus“ am Aumühlweg
- Moderne Gestaltung Ortsdurchfahrt
- Barrierefreiheit
- Natürliche Beschattung Wochenmarkt

## Wohnen+Siedlungs-entwicklung

- Mehrgenerationenwohnen
- Leerstand wiederbeleben

## Freizeit

- Freizeitangebot
- Naherholungsraum
- Bücherei
- Angebot Kneipen/ Bar /Café mangelhaft
- Wiederbelebung Wirtshauskultur
- Bikepark

## Kultur+Soziales

- Gute/Vielfältige Vereinskultur
- Nachbarschaftshilfe
- Kulturelle Aktivität
- sportliches Angebot
- offene Jugendarbeit (13-17)
- Jugendzentrum
- Räumlichkeit (Vereine)
- Mehrgenerationenhaus

Qualität

Aufgabe

Vision



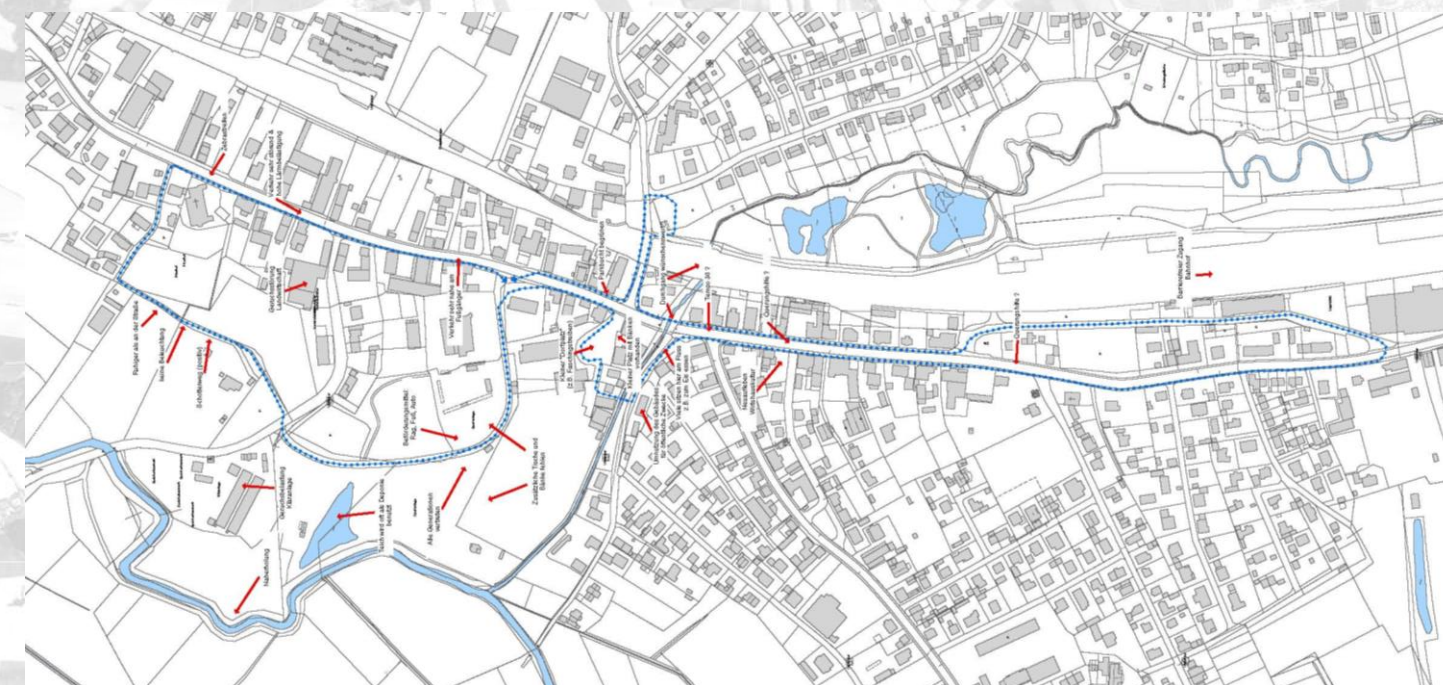
## Ältere Generation, Kultur, Bildung, Soziales

Wirtschaft, Gewerbe,  
Handel, Versorgung

## Familien und Kinder

## Junge Generation

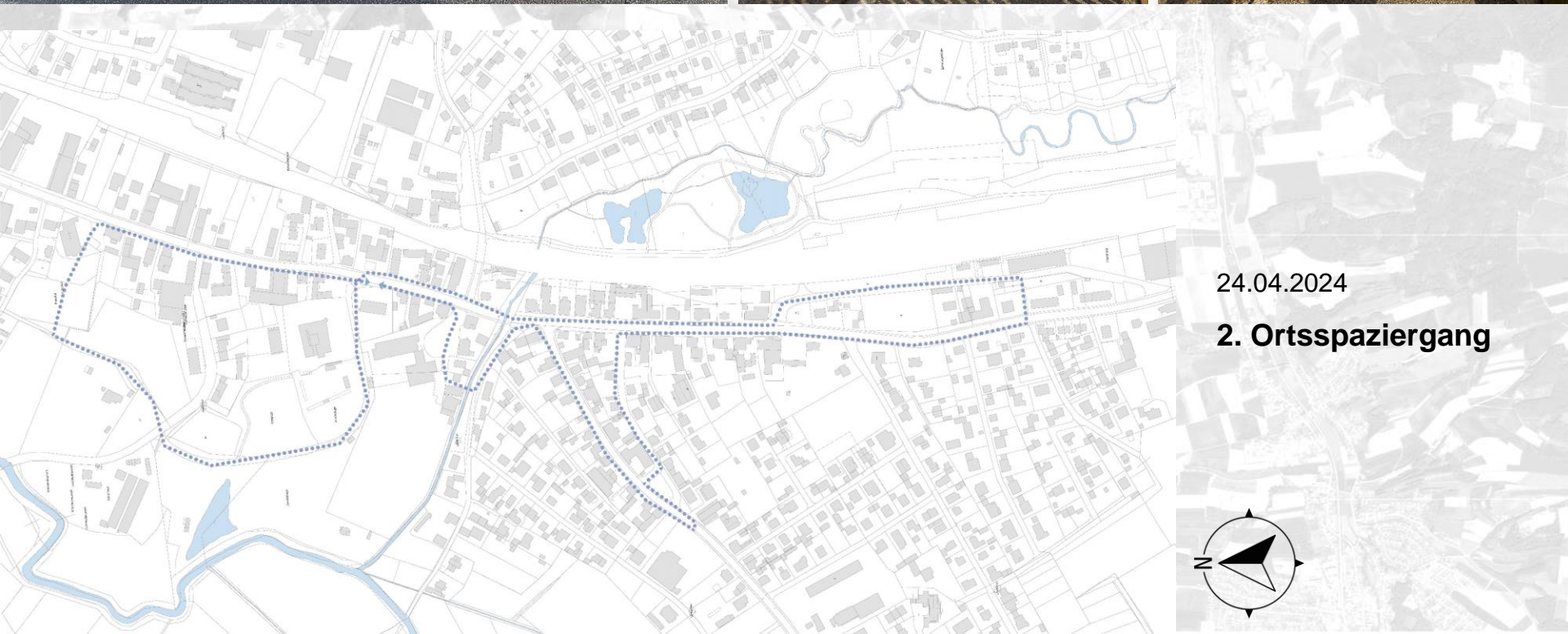
## EXPERTEN- GESPRÄCHE



13.03.2024

## 1. Ortsspaziergang





24.04.2024

## 2. Ortsspaziergang



“gefühlte Ortsmitte”

typisch für Neufahrn

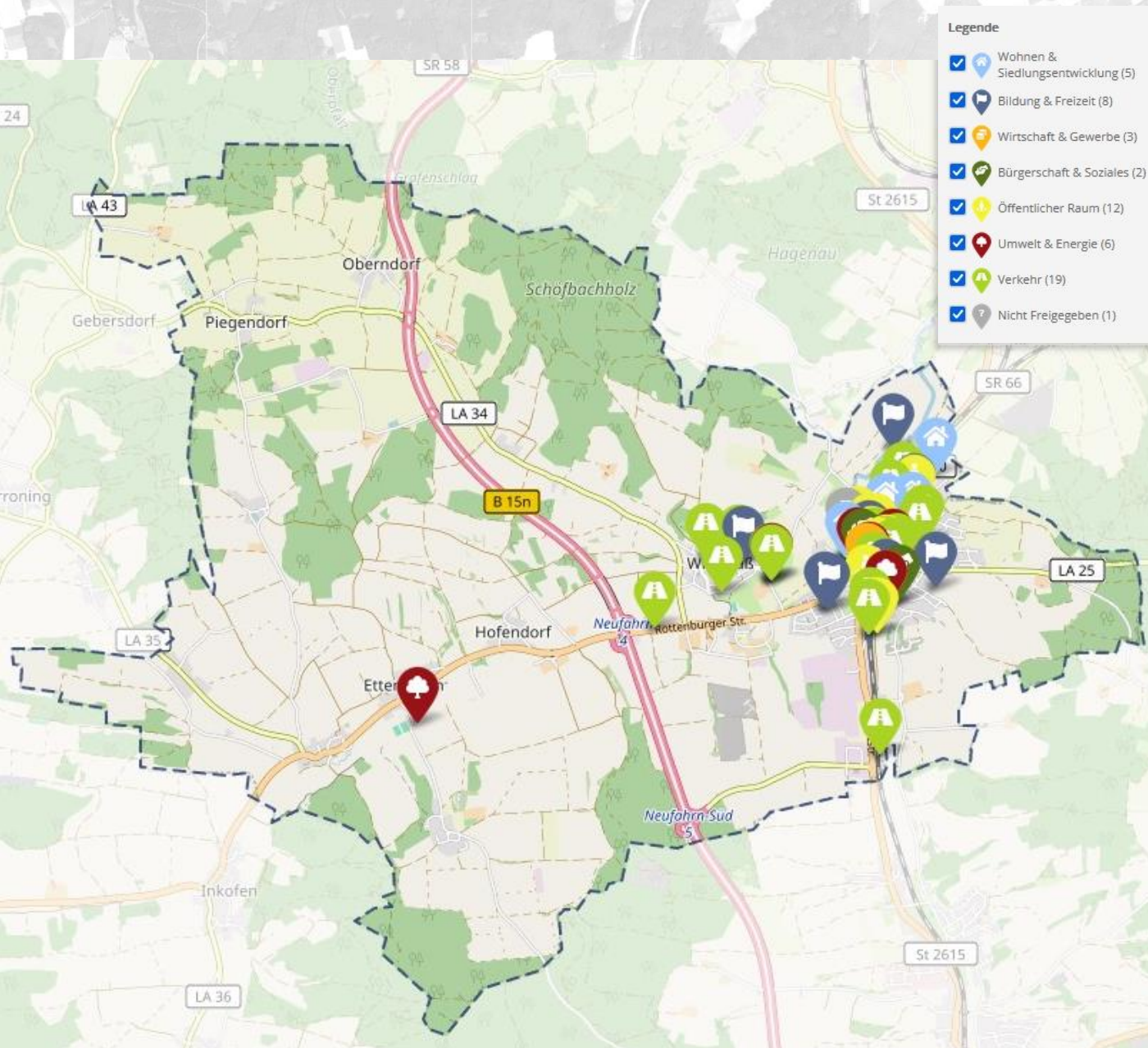
fehlende  
Aufenthaltsmöglichkeiten

Schutz an heißen Tagen

konkrete Aufgaben

24.04.2024

2. Ortsspaziergang



Crowdmapping  
**Bürgerbeteiligung**



## Verkehr

- Querung Asenkofen
- Parken Krankenwagen Seniorenzentrum
- Elektrotankstelle
- Bahnhof aufwerten
- Kanaldeckel Rottenburger Straße
- Verkehrsberuhigung Spielplatz Winklsaß
- Schutz der Bushaltestellen vor Verkehr
- Bahnhof
- Sichere Straßenüberquerung
- Barrierefreiheit bei Bahnhof
- Fußgängerüberweg Kirche
- Haltelinien Winkelsaß
- Verkehrszeichen Winkelsaß
- Verkehrsberuhigung Kindergarten
- Geschwindigkeitsbegrenzung bei Kläranlage

- Durchfahrverbot Kindergarten
- Lärmschutz Bahn
- Verkehrsberuhigung Hauptstraße
- Geschwindigkeitsbegrenzung Winklsaß
- Geschwindigkeitsbegrenzung Neufahrn-Winklsaß
- Bahnhofparkplatz
- Parkbucht für Realschule
- Neuer Wertstoffhof
- Verbesserung P&R Parkplatz
- Parksituation Kindergarten
- Anpassung Wasserrinne

## Wirtschaft & Gewerbe

- Supermarkt
- Renovierung Netto
- Ortszentrum (Handlungsbedarf Leerstand)
- Medizinische Versorgung
- Gastronomie mit Biergarten

Crowdmapping

**Bürgerbeteiligung**

## Bildung & Freizeit

- Internetausbau
- Schaffung Bürgerraum
- Schulbusfahren fördern
- Kindergarten Bus
- Laaber-Radweg
- Einzäunung Kinderspielplatz
- Erweiterung Spielplatz im Biotop
- Kinderbetreuungssituation verbessern
- Super Grundschule
- Kinderspielplatz am Rosenweg
- Bücherhäuschen
- Erdhaufen bei Spielplatz
- Radweg (Neufahrn Oberlindhart)
- Kindergarten Neufahrn

## Bürgerschaft & Soziales

- Kinderspielplatz für Goldbachstraße
- Bürgerhaus (Aumühlweg)

## Umwelt & Energie

- Hinterlassenschaften
- Hochwasserschutz
- Hochwasserbecken
- Mehr Abfallbehälter
- grüner, verkehrsberuhigter, schattiger
- Schattenspender
- Abfallbehälter optimieren
- Uferbewuchs Goldbach
- Wasserproblematik
- Beleuchtung Realschule optimieren

## Wohnen & Siedlungsentwicklung

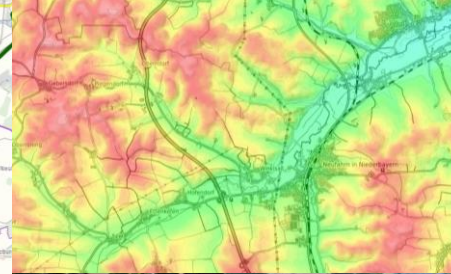
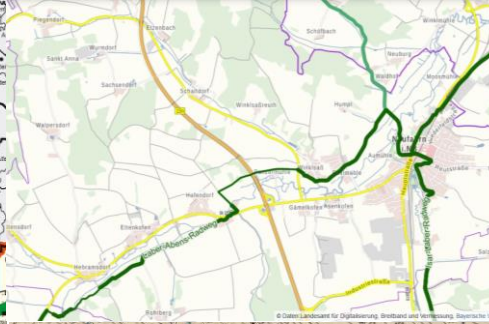
- Glasfaserausbau in der Gemeinde
- Glasfaserausbau in Ost-Neufahrn
- Steineverkauf Winklsaß
- Grünstreifen erhalten
- Unnütze Treppe Hauptstraße
- Aumühlweg 4

## Öffentlicher Raum

- Schattenspender für Spielplatz Winklsaß
- Unterführung/Querung Bahnstrecke
- Super Freizeitgelände
- Schaffung ansprechender Ortsmitte
- Neuer Wertstoffhof
- Schattenspender bei Spielplatz
- Videoüberwachung öfftl. Toilette
- Baumpflanzung in der Gemeinde
- Baumpflanzung Hauptstraße
- Aufwertung Kneipp-Anlage
- Barrierefreiheit
- Fußwege am Goldbach (Bahnlinie)
- Aufwertung Hauptstraße
- Zugeparkte Gehwege
- Beschattung Wochenmarkt
- Maibaum-Standort

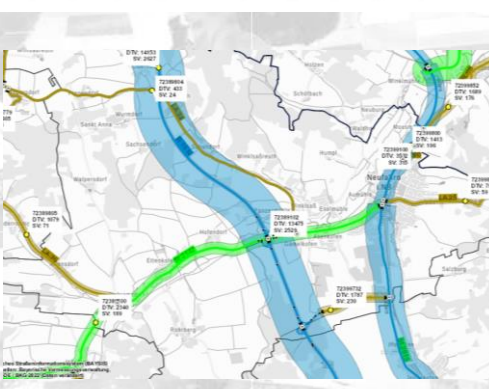
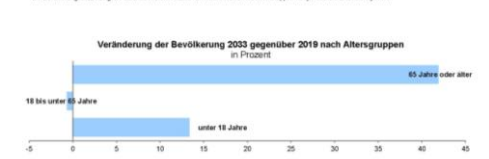
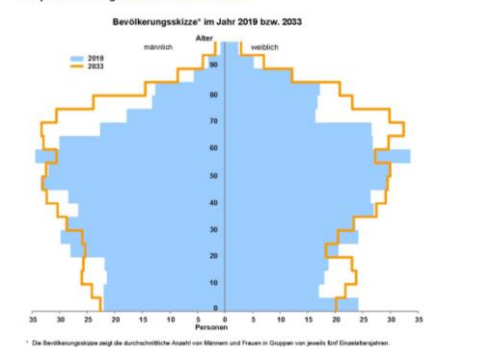
An aerial photograph of a rural landscape, showing a complex patchwork of agricultural fields in various shades of green, brown, and white. A winding river or stream flows through the center of the image, and a road or path is visible on the right side. The overall scene is a detailed view of land use and natural features.

# **BESTANDSAUFNAHME & ANALYSE**



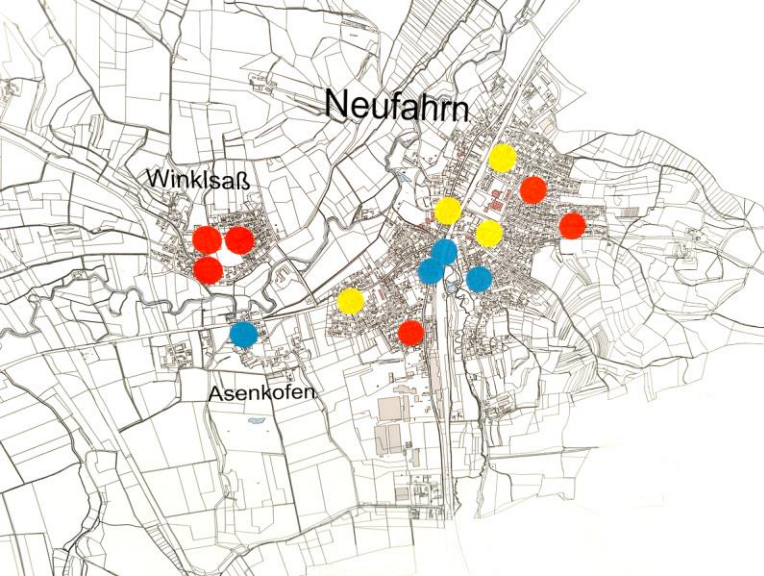
Makrostandort & Region  
 Demographie  
 Verkehr  
 Siedlungsursprung  
 Siedlungsentwicklung  
 Topographie  
 Umweltgefahren  
 Grünstrukturen  
 Baustruktur  
 Nutzungsverteilung

Graphiksammlung 09 274 163 Neufahrn LNB



11.04.2024

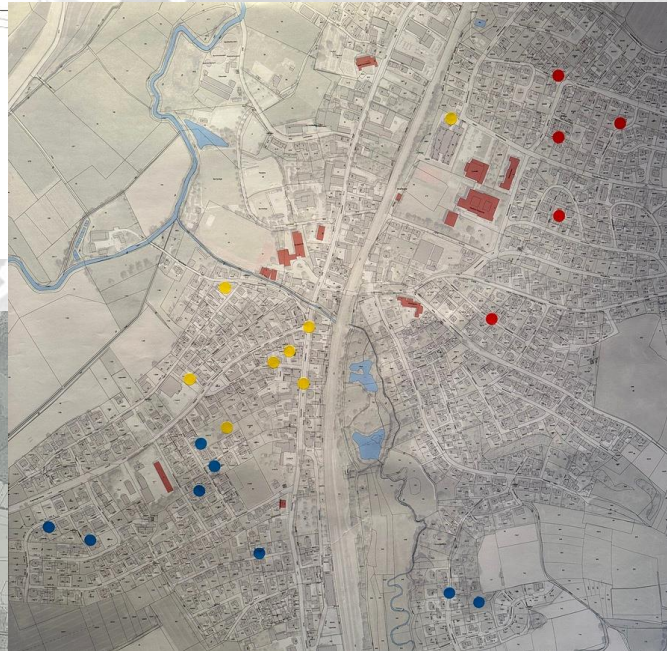
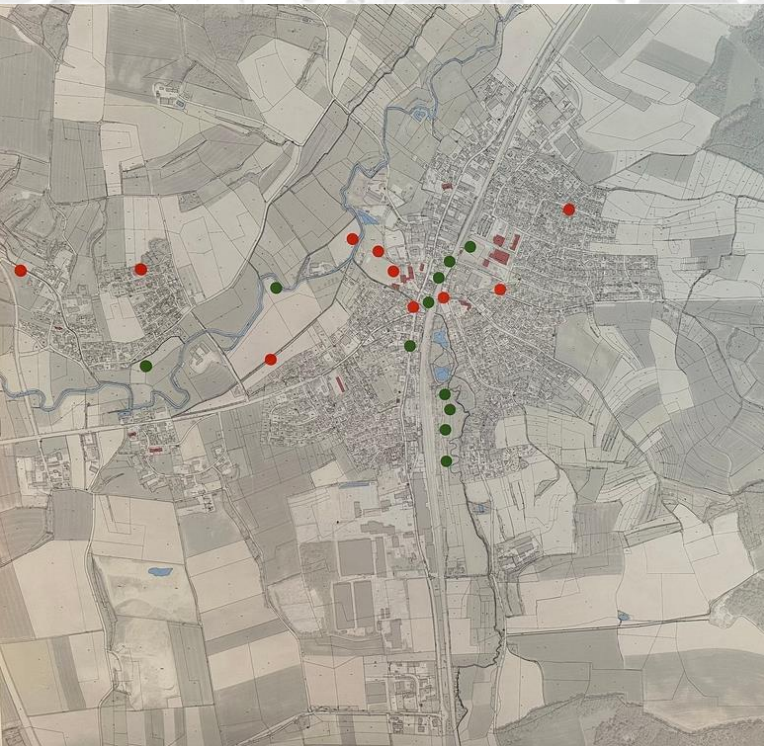
2. Lenkungsgruppe



Wohnstandorte für Paare,  
Familien, Senioren

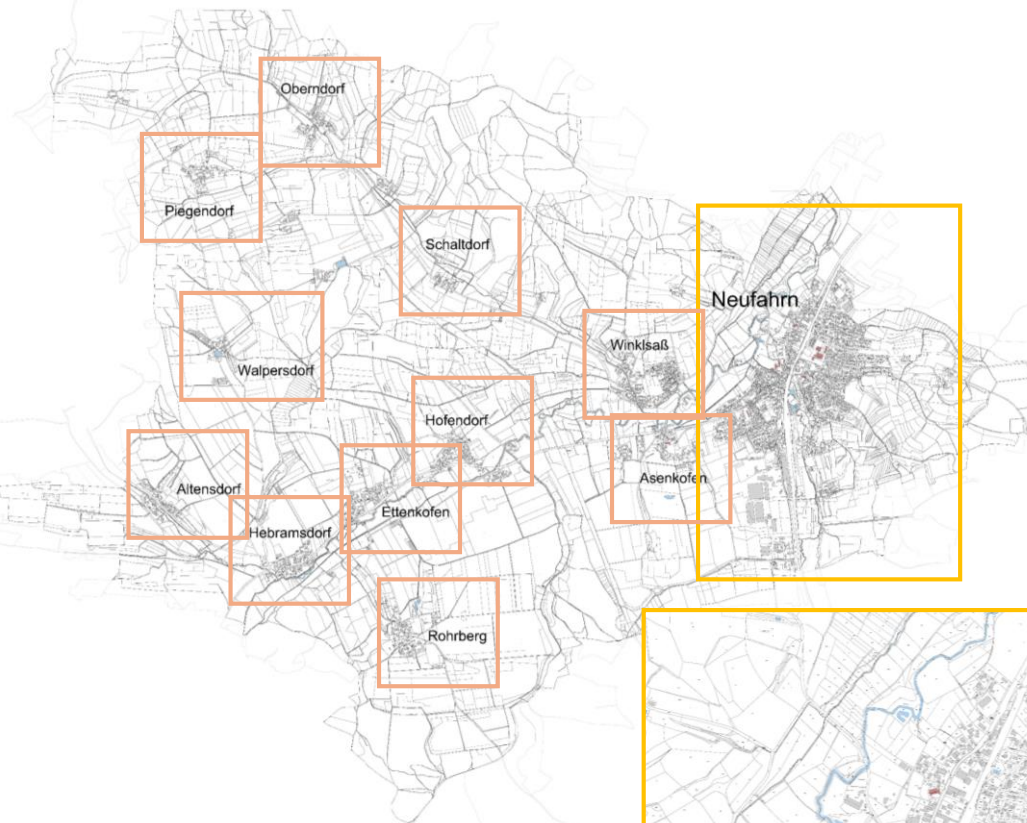
Klimaschutzmaßnahmen

Bausteine Mobilität abseits  
des MIV



11.04.2024

**2. Lenkungsgruppe**



**Gemeindegebiet**

**Untersuchungsbereiche**

**Gemeindegebiet**

**Hauptort Neufahrn**

**Ortsteile**

Asenkofen

Winklsaß

Hofendorf

Ettenkofen

Rohrberg

Hebramsdorf

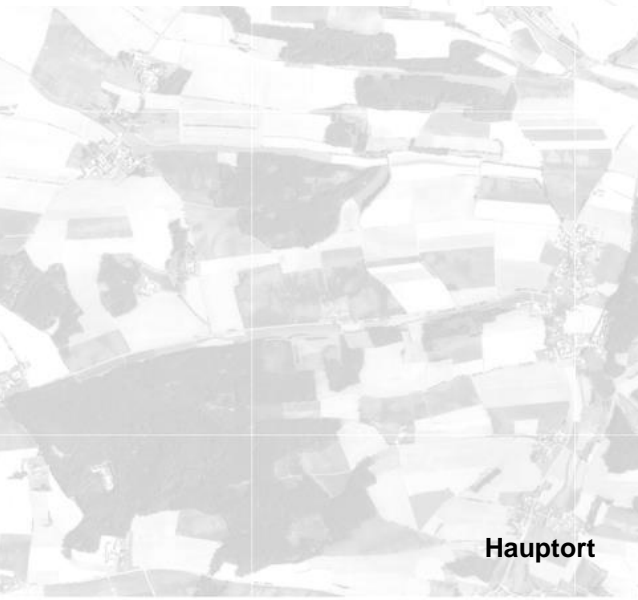
Altensdorf

Walpersdorf

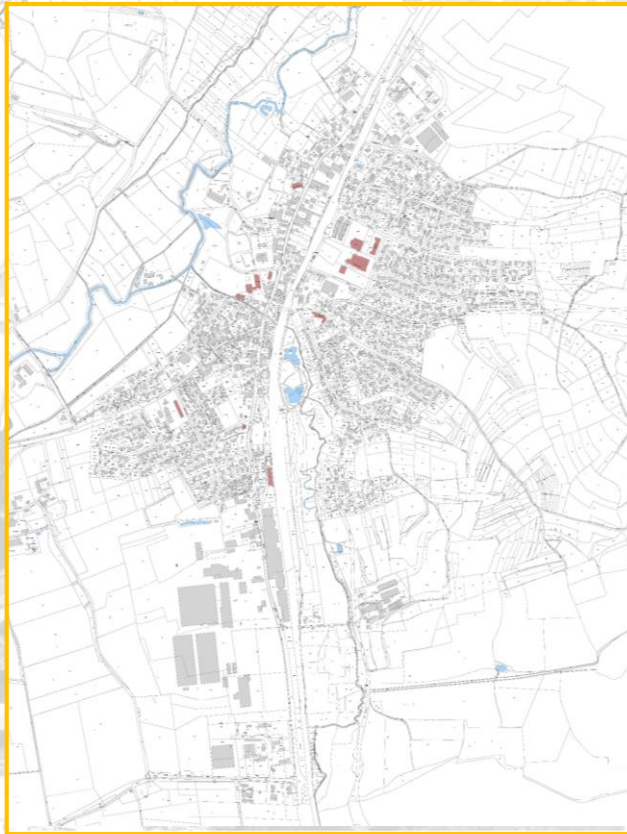
Schalldorf

Piegendorf

Oberndorf

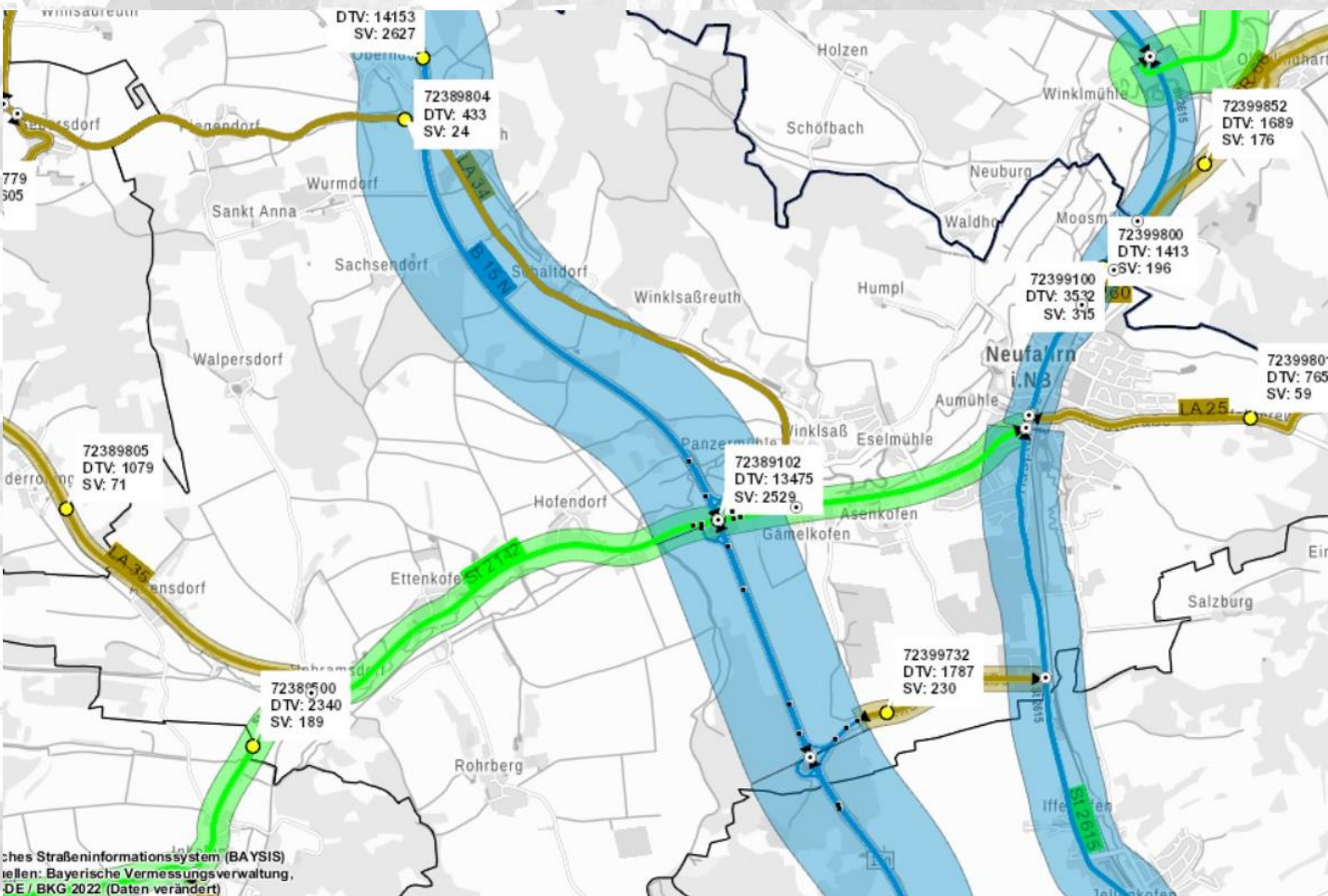


**Hauptort**



**Untersuchungsbereiche**

**ISEK Neufahrn i.NB**



## BaySis Auszug Straßennetz

BaySis – Verkehrsmengen  
übergeordnete Verkehrs-  
wege

**ISEK Neufahrn i.NB**

# Abfahrt

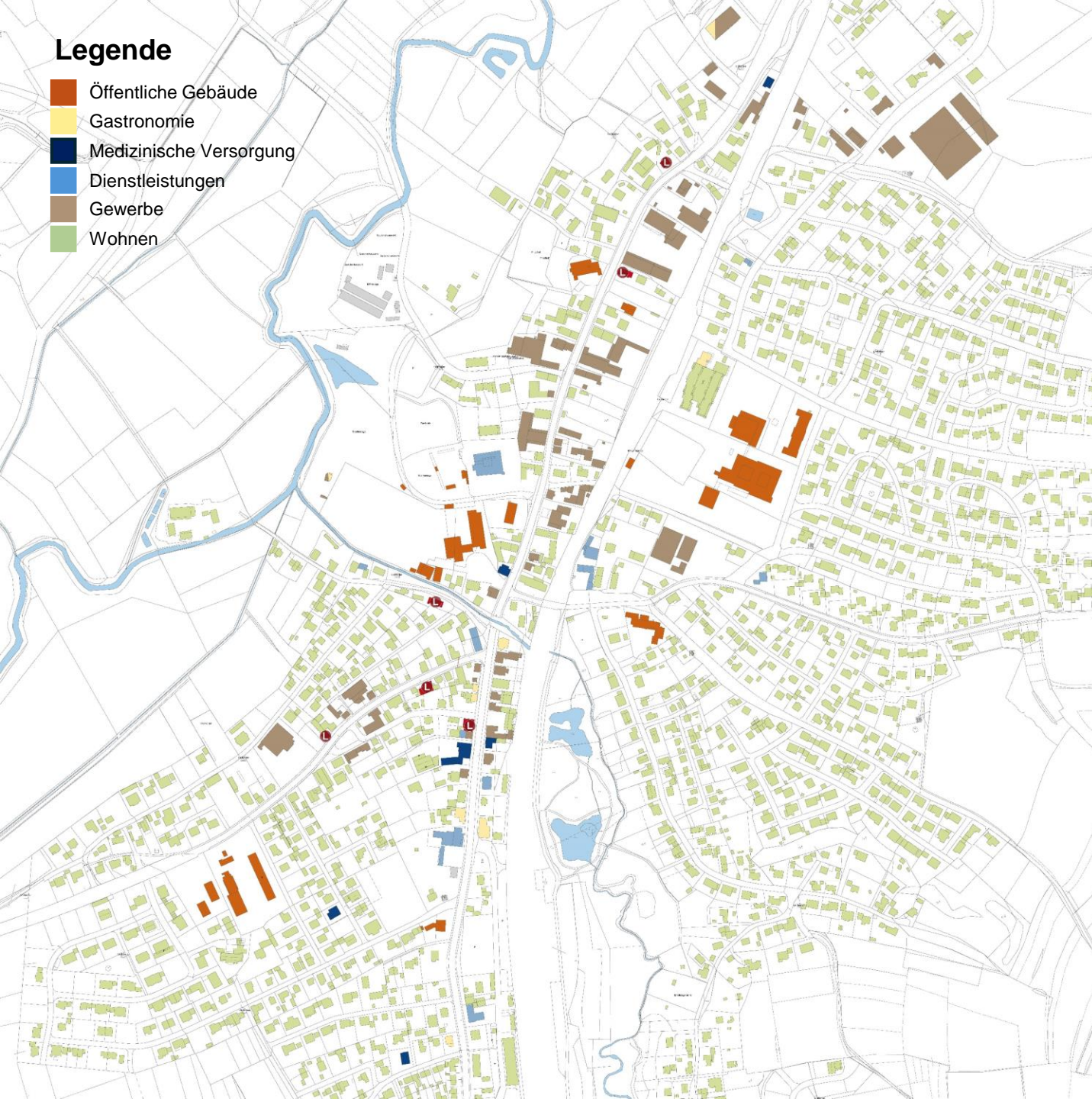


Verbindung	00 <sup>00</sup> - 04 <sup>00</sup>	04 <sup>00</sup> - 08 <sup>00</sup>	08 <sup>00</sup> - 12 <sup>00</sup>	12 <sup>00</sup> - 16 <sup>00</sup>	16 <sup>00</sup> - 20 <sup>00</sup>	20 <sup>00</sup> - 00 <sup>00</sup>	
München Hbf	1	6	4	4	4	4	23
München Flughafen	2	2	5	4	4	3	20
Regensburg Hbf	3	4 / 7	4 / 8	4 / 8	4 / 9	4 / 9	44
Hof Hbf		1	2	2	3	1	9
Bogen		3	4	4	4	4	19
Prag		2	2	2	1		7
Schwandorf		3	4	4	4	4 / 5	20
Landshut	3	8	10	1/9	8	7	45
Salzburg Hbf			1				1
Nürnberg Hbf					1		1

Bahnlinien - Verbindung  
**ISEK Neufahrn i.NB**

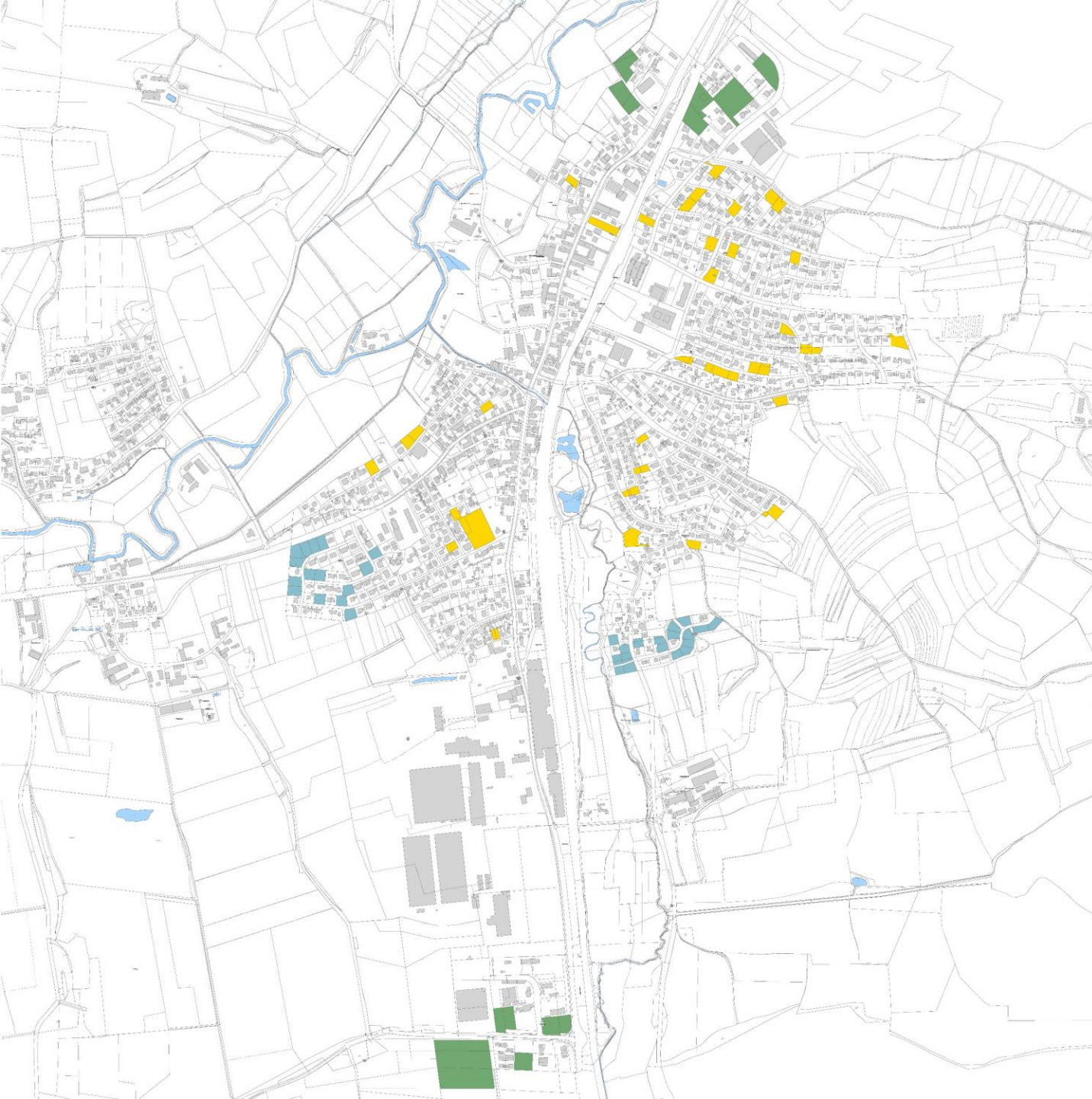
## Legende

- Öffentliche Gebäude
- Gastronomie
- Medizinische Versorgung
- Dienstleistungen
- Gewerbe
- Wohnen



Nutzung  
Erdgeschosszone





**Baugebiete**  
33 Parz. 26.457 m<sup>2</sup>



**Bestandsgebiet**  
40 Parz. 58.230 m<sup>2</sup>

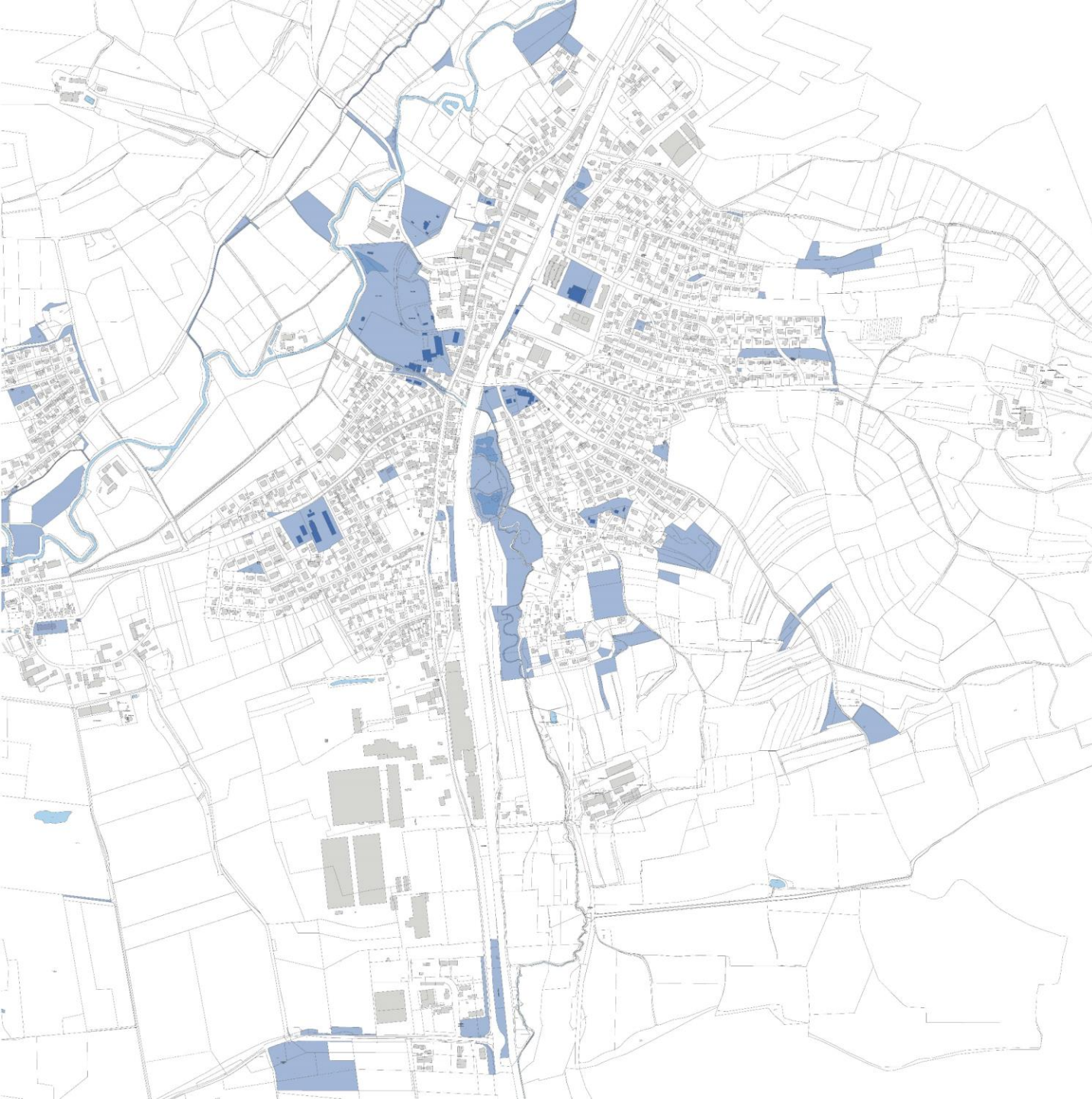


**Gewerbegebiet**  
15 Parz. 52.723 m<sup>2</sup>

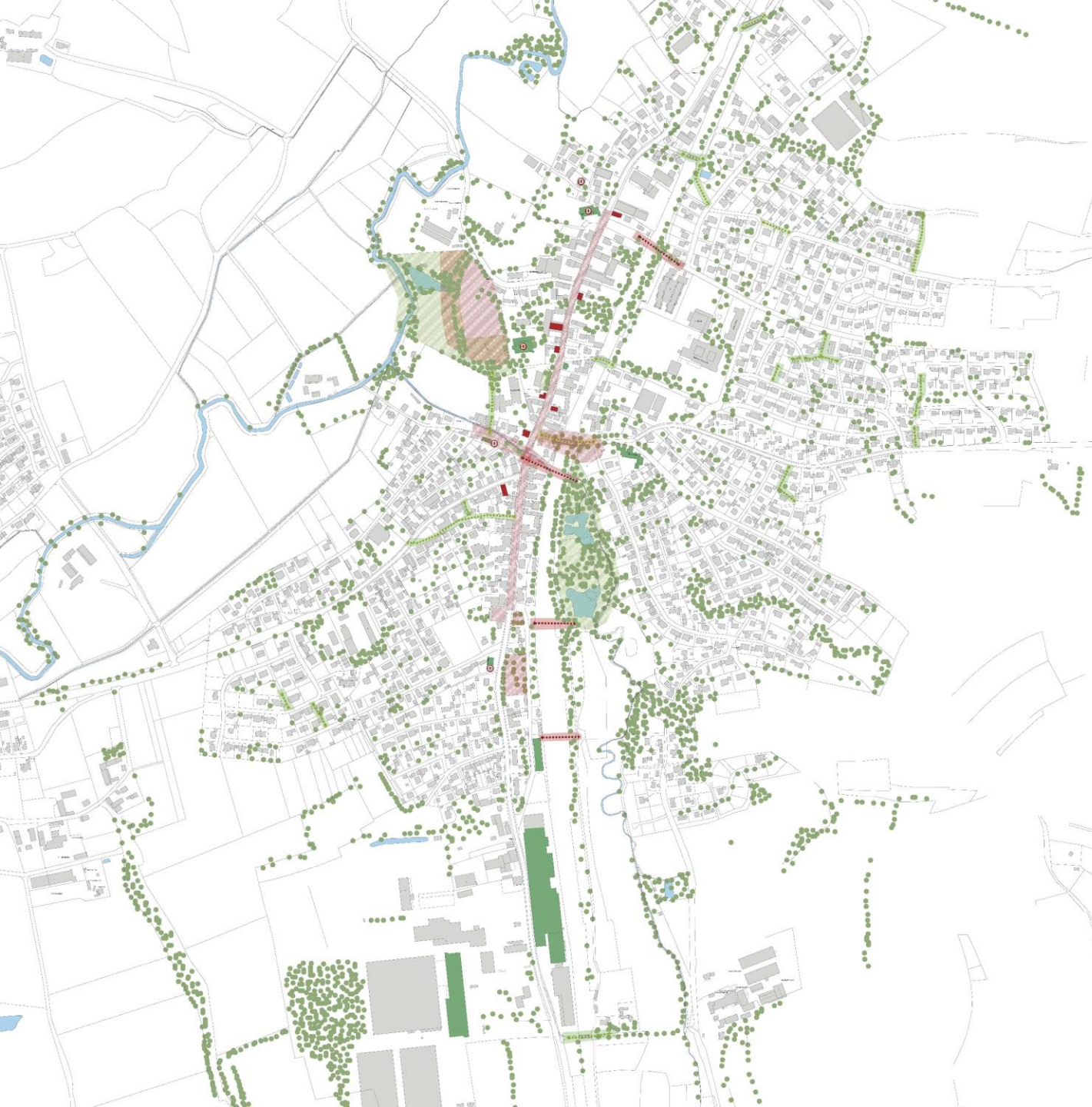


**Baurechtsreserven**





**Neufahrn  
Kommunale  
Liegenschaften**



wertvoller öff. Raum

öff. Raum mit Mängeln

ortsbildprägende Gebäude

Gebäude mit  
Sanierungsbedarf

wertvolle Wegebeziehungen

fehlende Wegebeziehungen

Denkmale

Leerstände

Grünstrukturen

**Neufahrn**  
**Mängel & Werte**  
**Übersicht**



wertvoller öff. Raum

öff. Raum mit Mängeln

ortsbildprägende Gebäude

Gebäude mit  
Sanierungsbedarf

wertvolle Wegebeziehungen

fehlende Wegebeziehungen

Denkmale

Leerstände

Grünstrukturen

**Neufahrn**  
**Mängel & Werte**  
**Übersicht**



wertvoller öff. Raum

öff. Raum mit Mängeln

ortsbildprägende Gebäude

Gebäude mit  
Sanierungsbedarf

wertvolle Wegebeziehungen

fehlende Wegebeziehungen

Denkmale

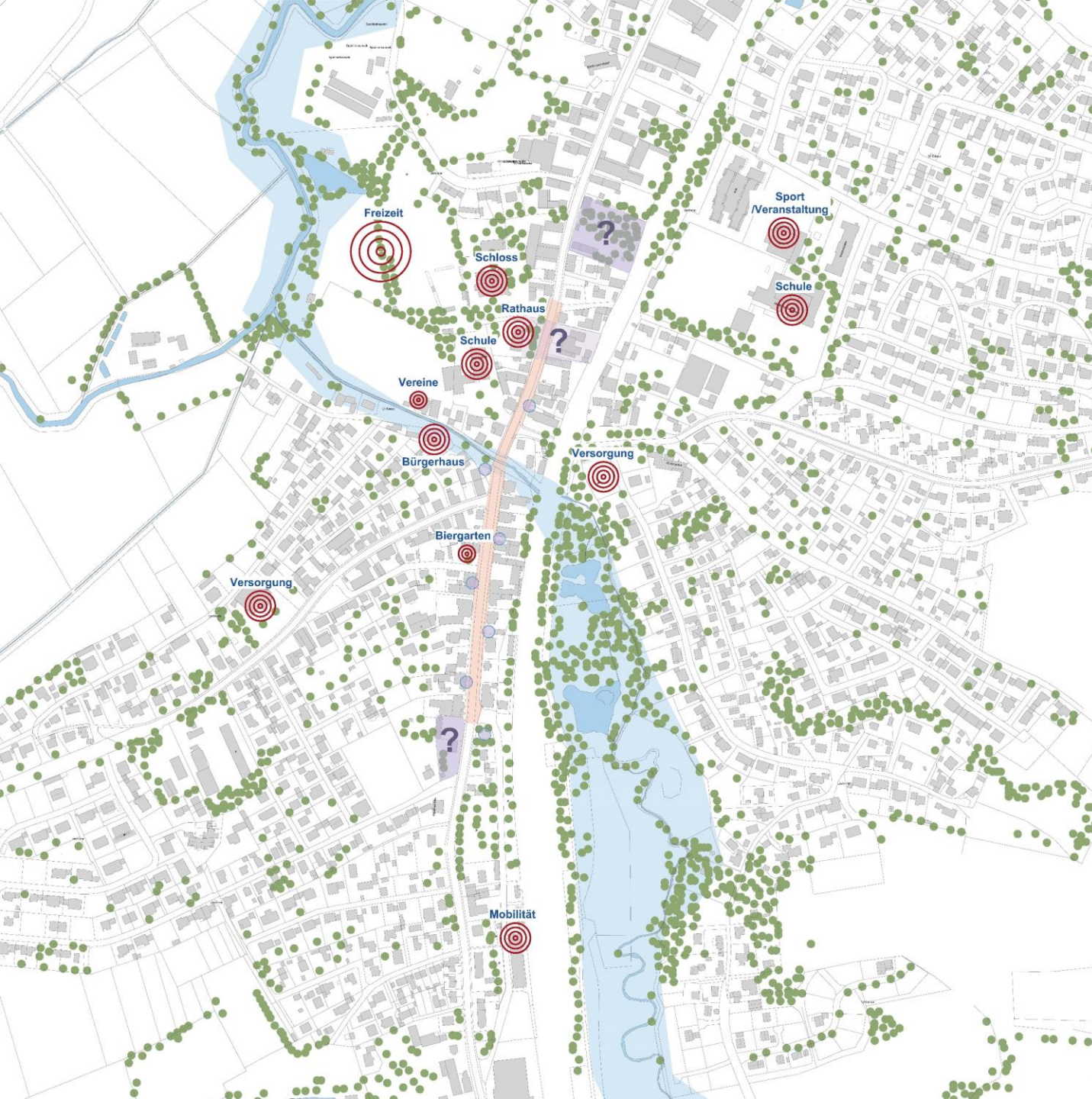
Leerstände

Grünstrukturen

**Neufahrn**  
**Mängel & Werte**  
**Übersicht**

An aerial photograph of a rural landscape, showing a complex pattern of agricultural fields in various shades of gray, interspersed with darker, forested areas. A network of roads and paths is visible, weaving through the terrain. The overall texture is highly detailed and organic.

# **FUNKTIONALE ORDNUNG / MITTE**



Schwerpunkte  
**Funktionale Ordnung**



# **SWOT-ANALYSE**

**S Strenghts**

**W Weaknesses**

**T Threats**

**O Opportunities**

# Strenghts = Stärken

S WOT

- räumliche Nähe zu den Oberzentren Landshut, Regensburg (Straubing) **und München**
- sehr gute Kfz-Verkehrsanbindung B15N, A92
- sehr gute Bahnanbindung
- positive Bevölkerungsentwicklung durch Wanderung
- gute, lebendige Vereinsstruktur
- gute Bildungsinfrastruktur (Kinderkrippe, Kindergarten, Grundschule, Realschule)
- Gutes Freizeitangebot (Minigolf, Natur-Biotop, Freizeit-/Sportgelände)
- Flächenangebot im Bereich Gewerbe- / Industrieflächen mit guter Verkehrsanbindung

# Weaknesses = Schwächen

SWOT

- Fehlende Treffpunkte im öffentlichen Raum
- Fehlende Räume für gemeinsame Aktivitäten
- geringe Aufenthaltsqualität im Ortsmittenbereich
- monostrukturell gewachsenes Wohnraumangebot, wenig kleinere Wohneinheiten
- Gestaltmängel im öffentlichen Raum
- Fehlende Barrierefreiheit im öffentlichen Raum
- Leerstände und Mindernutzungen (auch perspektivisch)
- Trennwirkung von Bahn und Staatsstraße im Ort
- hohe Verkehrsbelastung im Ortsmittenbereich
- wenig Entwicklungsflächen im kommunalen Besitz
- **Mobilität innerorts (Außenorte zu Hauptort)**
- **Hochwasserschutz/Starkregenereignisse**

# Opportunities = Chancen

SWOT

- Verringerte Abhängigkeit der Bevölkerung von Erwerbstätigkeit und Erwerbsstandort (Breitband)
- Stärkung des Ortsmittenbereiches durch Aufwertung des öffentlichen Raumes
- Aktivierung von Leerständen, Sicherung des Besatzes im Einzelhandel
- Schaffung von Identifikationspunkten und Gemeinschaftsorten
- Schaffung von Wohnraum für alle Nutzer- und Altersgruppen Bevölkerungsgruppen
- Ausbau des Freizeitangebotes

# Threats = Bedrohungen / Risiken

SWOT

- Ausbleiben der Zuwanderung
- Verstärkte Abwanderung/Fernbleiben der jungen Generation Neufahrner („Ausheimische“)
- Überalterung der Bevölkerung, fehlender Personenkreis im erwerbsfähigen Alter
- Verlust der Nahversorgungsfunktion im Ort
- Identitätsverlust Trennwirkung der Bahnlinie
- Verlust des Zusammengehörigkeitsgefühls mangels Treffpunktangeboten und Aktivitätsmöglichkeiten
- Bedrohungen durch Klimawandel (Hitze, Dürre, Starkregen, Biodiversitätsverlust...)
- relativ geringer wirtschaftliche Diversifizierung (relativ wenige Gewerbesteuerbetriebe)

# Mögliche Aufgabenschwerpunkte

- differenzierter, bezahlbarer Wohnraum
- flächensparende Siedlungsentwicklung Wohnen / Gewerbe
- Aufenthaltsqualität im öffentlichen Raum
- Raum für soziale und kulturelle Funktionen im Ort
- Identifikationspunkte, Wiedererkennungswert > Identität
- Barrierefreiheit
- Nutzergerechtigkeit (Senioren, Jugend, Familien, Menschen mit Behinderung)
- Generationengerechtigkeit: Schonung von Ressourcen, nachhaltige Entwicklung
- Klimaschutz, Anpassung an Klimawandel
- Nachfolgenutzungen für Leerstände und Brachflächen
- Möglichkeiten zur Förderung von Alternativen zum MIV (Mobilität)
- **Förderung der Mobilität durch das Ehrenamt**

An aerial photograph of a rural landscape, showing a complex pattern of agricultural fields in various shades of gray, interspersed with darker, forested areas. A winding road or path is visible, cutting through the fields. The overall texture is highly detailed and fragmented.

# **HANDLUNGSFELDER**





**Ziel, Strategie**

**Maßnahme 1**

**Projekt 1**

**Projekt 2**

**Projekt 3**

**Maßnahme 2**

**Projekt 1**

**Projekt 2**

**Projekt 3**

**Maßnahme 3**

**Projekt 1**

**Projekt 2**

**Projekt 3**



Die Gemeinde Neufahrn fördert den Austausch und die Begegnung im öffentlichen Raum. Sie setzt sich aktiv für bewusst und qualitativ gestaltetete öffentliche und private Flächen und Gebäude ein.

Zeitgemäße Antworten auf Fragen des Klimaschutzes und der Klimaanpassung werden bei Maßnahmen im öffentlichen Raum modellhaft entwickelt und kommuniziert.



Die Gemeinde Neufahrn entwickelt Ihr Freizeit- und Naherholungsangebot für alle Alters- und Interessengruppen aktiv weiter.

Die lebendige Vereinsstruktur wird als Teil des Soziallebens verstanden und gefördert. Bürgerschaftliches Engagement und Ehrenamt werden als wichtiger Teil des Zusammenlebens und Zusammenwachsens unterstützt.



In der Gemeinde Neufahrn sind kulturelle und soziale Angebote ein wichtiger Teil des gesellschaftlichen Lebens im Ort. Die bestehenden Kultur- und Bildungsangebote werden auch mit Blick auf veränderte demographische Strukturen weiterentwickelt und gefördert.

Die Gemeinde fördert das Bewusstsein der Neufahrner Bürger und Bürgerinnen für die Identität des Ortes und die langfristige Verbundenheit mit dem Ort.



## Wohnen+ Siedlungs- entwicklung

Das Wohnraumangebot in der Gemeinde Neufahrn wird aktiv für veränderte Haushaltsstrukturen, Alters- und Nutzergruppen weiterentwickelt.

Baurechtsreserven und Potentialflächen im bestehenden Siedlungszusammenhang werden vorrangig entwickelt.

Bei Zugewinn und Erweiterung des Wohnraumes muss auch die Infrastruktur entsprechend angepasst werden.

Für die Stärkung und **Erweiterung** des Arbeitsplatzangebotes vor Ort werden geeignete gewerbliche Entwicklungsflächen angeboten.



Die Gemeinde Neufahrn stärkt die sichere und gleichwertige Zugänglichkeit ihrer öffentlichen und privaten Angebote für alle Verkehrsteilnehmer.

Alternativen zum motorisierten Individualverkehr werden, insbesondere **mit Blick auf die unterschiedlichen Altersgruppen und deren Möglichkeiten**, unter Einbeziehung bürgerschaftlicher Initiativen gefördert.

Die barrierefreie und fußläufige Erreichbarkeit aller öffentlichen und versorgungsrelevanten Angebote wird schrittweise verbessert.



Die Gemeinde Neufahrn entwickelt die im Ort vorhandenen Versorgungsangebote vorausschauend und unter Einbeziehung anderer Akteure und Initiativen im Ort weiter.

Die Gemeinde setzt sich für den Erhalt örtlicher Arbeitsplätze und Wirtschaftsstrukturen ein und fördert den Austausch der Akteure untereinander und mit der Gemeinde, um künftige Bedarfe rechtzeitig zu erkennen und zu berücksichtigen.

An aerial photograph of a rural landscape, showing a complex pattern of agricultural fields in various shades of gray, separated by thin lines of roads and fences. A prominent road or path winds through the center of the image. The overall tone is monochromatic and textured.

# **PROJEKTBEISPIELE**

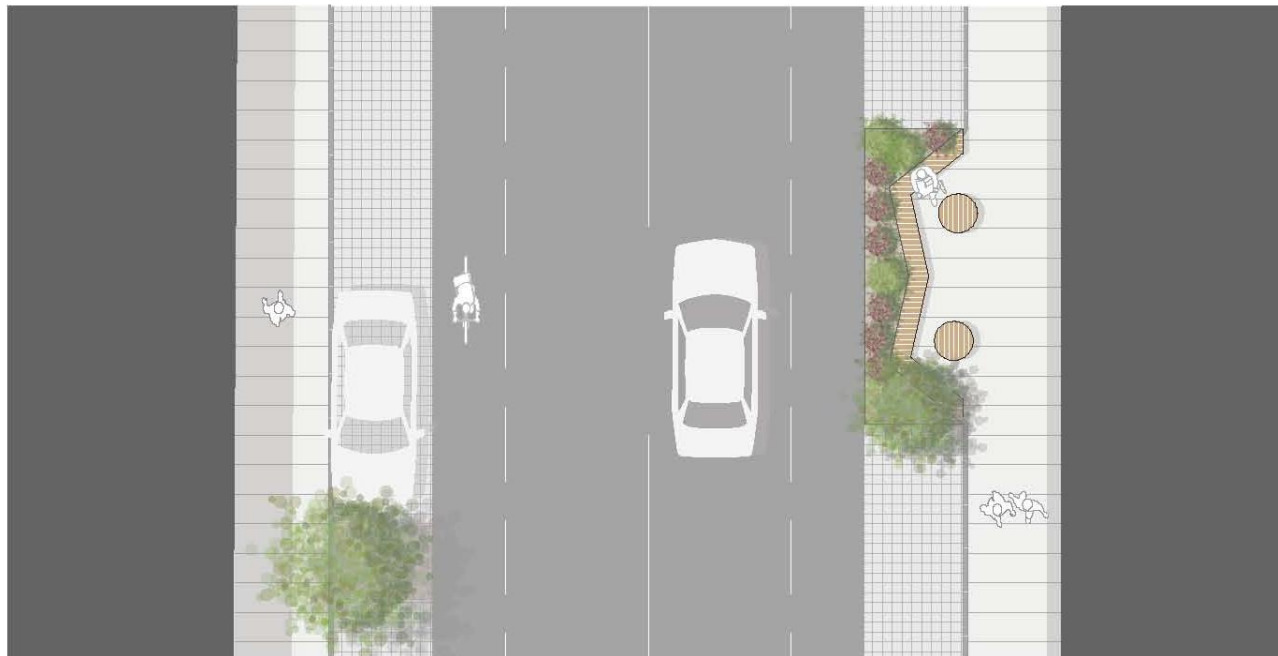


## PROJEKTBEISPIEL

**ZIEL:**  
Aufwertung öffentlicher Raum, Klimaanpassung

**MASSNAHME:**  
intensive Durchgrünung  
optische Fahrbahnverengung

**PROJEKT:**  
schattenspendende Bäume,  
straßenbegleitende Baumpflanzungen



## PROJEKTBEISPIEL

### ZIEL:

Aufwertung öffentlicher Raum, Klimaanpassung

### MASSNAHME:

intensive Durchgrünung  
optische Fahrbahnverengung  
Aufenthaltsangebote



### PROJEKT:

Sitznischen  
Grüninseln  
Aufenthaltsangebote

## PROJEKTBEISPIEL

### ZIEL:

Aufwertung öffentlicher  
Raum, Klimaanpassung

### MASSNAHME:

Hitzeschutzmaßnahmen  
im öffentlichen Raum  
intensive Durchgrünung

### PROJEKT:

öffentliche Trinkbrunnen  
Schatteninseln  
Baumdächer



## PROJEKTBEISPIEL

ZIEL:  
Vereinsstrukturen fördern

MASSNAHME:  
Raumangebot f. Vereine

PROJEKT:  
Offener Treff, Kultur,  
Veranstaltungsraum,  
Bürgerhaus





## PROJEKTBEISPIEL

**ZIEL:**  
Differenzierte  
Wohnraumangebote für alle  
Interessen- und Altersgruppen

**MASSNAHME:**  
Nachverdichtung  
kleinere Wohneinheiten  
gemeinschaftliche Angebote

**PROJEKTBEISPIELE:**  
Mehrgenerationenwohnen



An aerial photograph of a rural landscape, showing a patchwork of fields in various shades of green and brown, separated by thin lines of trees or fences. A winding road or path cuts through the landscape, curving from the top left towards the bottom right. The overall scene is a typical agricultural or semi-rural area.

# ENDE

# WEITERER ABLAUF

The background of the slide is a grayscale aerial photograph of a rural landscape. It shows a complex pattern of agricultural fields, some of which are dark (possibly forested or wooded areas), and others that are lighter (possibly open fields or pastures). A network of roads and paths is visible, winding through the landscape. The overall texture is highly detailed and somewhat abstract due to the high contrast and the aerial perspective.

8	19. Feb 24	-	25. Feb 24				
9	26. Feb 24	-	3. Mrz 24				
10	4. Mrz 24	-	10. Mrz 24	Do, 07.Mrz	19:00 Uhr	1.LG ISEK, Einstieg, Input LG	Vorstellung, ISEK, Mängel, Werte, Visionen
11	11. Mrz 24	-	17. Mrz 24	Mi, 13.Mrz	16:00 Uhr	1. Ortsbegehung	
12	18. Mrz 24	-	24. Mrz 24	Mi, 20.Mrz	13:00-17:00	Expertengespräche	Ergänzende Akteure & Informationen
13	25. Mrz 24	-	31. Mrz 24		Osterferien		
14	1. Apr 24	-	7. Apr 24				
15	8. Apr 24	-	14. Apr 24	Do, 11.Apr	19:00 Uhr	2.LG Bestand, Analyse	Bestandsaufnahme / Analyse
16	15. Apr 24	-	21. Apr 24				
17	22. Apr 24	-	28. Apr 24	Mi, 24.Apr	18:00 Uhr	2. Ortsbegehung	
18	29. Apr 24	-	5. Mai 24				
19	6. Mai 24	-	12. Mai 24				
20	13. Mai 24	-	19. Mai 24	Do, 16.Mai	19:00 Uhr	3.LG Fazit Analyse, Ziele	
21	20. Mai 24	-	26. Mai 24		Pfingstferien		
22	27. Mai 24	-	2. Jun 24				
23	3. Jun 24	-	9. Jun 24	Do, 06.Jun		Gemeinderat Vorstellung Analyse	
24	10. Jun 24	-	16. Jun 24	Do, 13.Jun	19:00 Uhr	3.LG Fazit Analyse, Ziele	Bestandsaufnahme / Analyse: Fazit, Ziele
25	17. Jun 24	-	23. Jun 24				
26	24. Jun 24	-	30. Jun 24	Di, 25.Jun	19:00 Uhr	Gemeinderat Vorstellung Analyse	
27	1. Jul 24	-	7. Jul 24	Do, 04.Jul	19:00 Uhr	Bürgerversammlung 1	erweiterte Öffentlichkeitsbeteiligung
28	8. Jul 24	-	14. Jul 24	Do, 11.Jul	19:00 Uhr	4.LG Strategie	Handlungsfelder, Ziele, räumliche Leitbilder
29	15. Jul 24	-	21. Jul 24				
30	22. Jul 24	-	28. Jul 24			(24./25.7.: PG)	
31	29. Jul 24	-	4. Aug 24			Sommerferien ab 29.07.2024	
32	5. Aug 24	-	11. Aug 24				
33	12. Aug 24	-	18. Aug 24				
34	19. Aug 24	-	25. Aug 24				
35	26. Aug 24	-	1. Sep 24				
36	2. Sep 24	-	8. Sep 24				
37	9. Sep 24	-	15. Sep 24				
38	16. Sep 24	-	22. Sep 24				
39	23. Sep 24	-	29. Sep 24	Do, 26.Sep	19:00 Uhr	5.LG Projekte, Priorisierung	Projekte, Zeitschiene, Implementierung
40	30. Sep 24	-	6. Okt 24				
41	7. Okt 24	-	13. Okt 24				

# MATERIAL

An aerial photograph of a rural landscape, showing a complex pattern of agricultural fields in various shades of gray. A winding road or path cuts through the fields, and there are some small clusters of buildings or structures scattered throughout the terrain. The overall tone is monochromatic and textured.



Katholische Kirche

Rathaus/Schloss

Kriegerdenkmal

Bahnhof

1. Wo beginnt und wo endet  
die Ortsmitte?

**Am häufigsten genannt:**  
Rathaus/Schloss -  
Kriegerdenkmal

24.04.2024

**2. Ortsspaziergang**



Katholische Kirche

Schloss

Stachus

Bahnhof

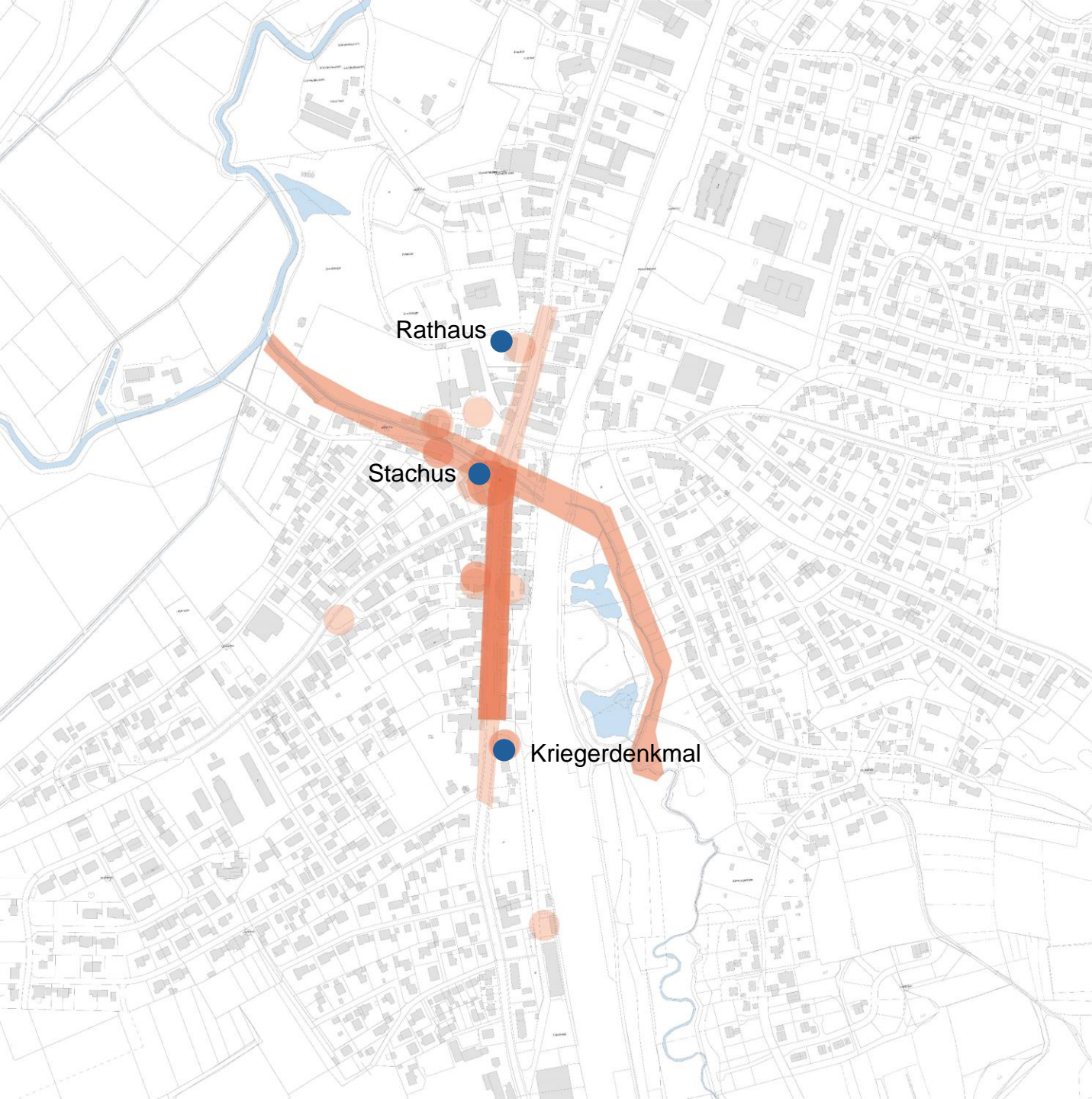
2. Wo ist Neufahrn am meisten Neufahrn?

**Am häufigsten genannt:**

- Schloss
- Freizeitgelände
- Stachus
- Ortszentrum (Eisdiele bis Biergarten)
- Bahnhof

24.04.2024

**2. Ortsspaziergang**



3. Wo fehlen Sitz- oder Aufenthaltsgelegenheiten?

**Am häufigsten genannt:**

- Entlang der Ortsmitte
- Stachus
- Aumühlweg 4
- Entlang des Goldbaches
- Biergarten

24.04.2024

**2. Ortsspaziergang**



4. Wo würde man sich an heißen Sommertagen im Ort aufhalten?

**Am häufigsten genannt:**

- Minigolf
- Freizeitgelände
- Biotop
- Eisdiele
- Biergarten
- Stachus

24.04.2024

**2. Ortsspaziergang**



5. Wo gibt es konkrete Probleme/Aufgaben im öffentlichen Raum ?

**Am häufigsten genannt:**

- Entlang der Ortsmitte (Aufenthaltsqualität)
- Querungshilfen
- Gasse zum Bahnhof erneuern
- Aumühlweg 4

24.04.2024

**2. Ortsspaziergang**