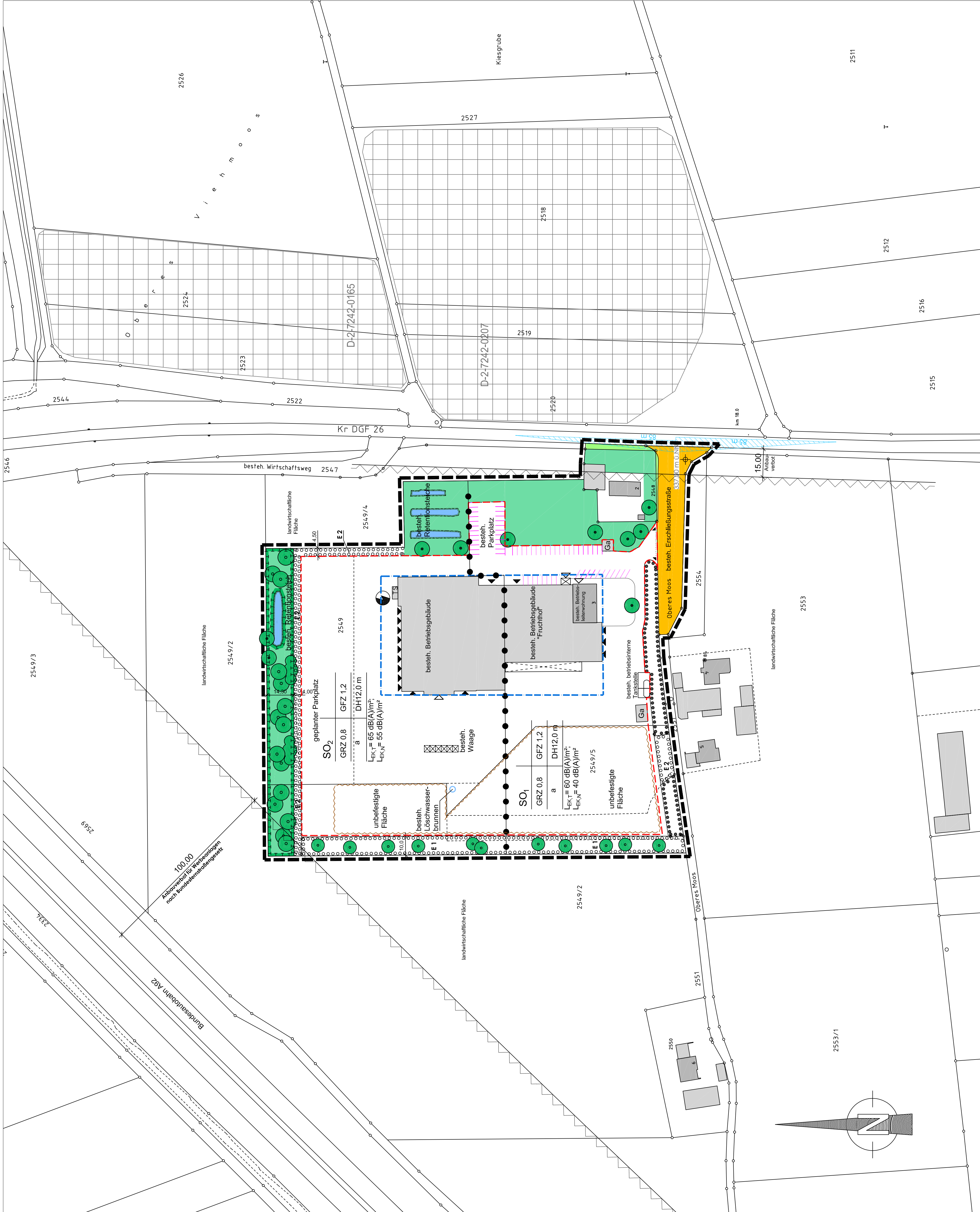


Bebauungsplan mit integriertem Grünordnungsplan SO "Oberes Moos"

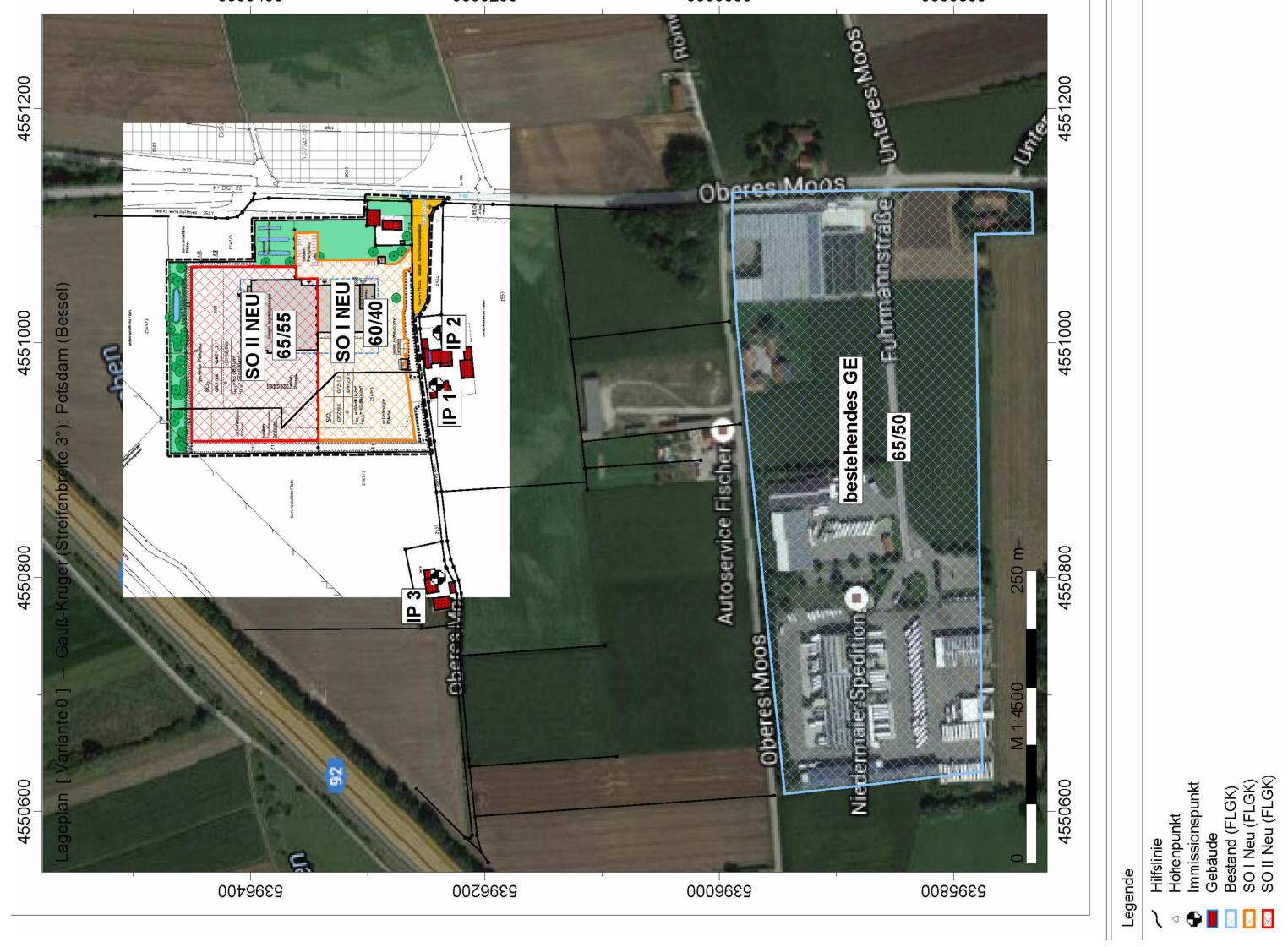
Gemarkung Ganacker, Markt Pilsting

M: 1 / 1.000



Planliche Festsetzung zum Immissionsschutz:

Bezugsflächen für Flächenkontingentierung



PLANUNTERLAGEN:
AMTLICHE DIGITALE FLURKARTE DES VERMESSUNGSAMTES STRAUBING. NACH ANGABE DES VERMESSUNGSAMTES ZUR GENAUEN MASSTABNÄHME NICHT GEEIGNET.
UNTERGRUND:
AUSSAGEN UND RÜCKSCHLÜSSE AUF DIE UNTERGRUNDVERHÄLTNISSE UND DIE BODENBESCHAFFENHEIT KÖNNEN WEDER AUS DEN AMTLICHEN KARTEN NOCH AUS ZEICHNUNG UND TEXT ENTNOMMEN WERDEN.
NACHTRICHTLICHE ÜBERNAHMEN:
FÜR NACHTRICHTLICH ÜBERNOMMENE PLANUNGEN UND GEGEBENHEITEN KANN KEINE GEWÄHR ÜBERNOMMEN WERDEN.
URHEBERRECHT:
FÜR DIE PLANUNG BEHALTEN WIR UNS DAS RECHT VOR, OHNE MEINE VORHERIGE ZUSTIMMUNG DARF DIE PLANUNG NICHT GEÄNDERT WERDEN.
HÖHEN:
HÖHENENTNAHME FÜR INGENIEURTECHNISCHE ZWECKE NUR BEDINGT GEEIGNET.

DAS BEIFÜGTE GEHT MIT DEN PLANLICHEN UND TEXTLICHEN FESTSETZUNGEN, DER BEGRÜNDUNG UND DES UMWELTBERICHTES IST BESTANDTEIL DES BEBAUUNGSPLANES !

JOCHAM + KELLHUBER
Landschaftsarchitekten Stadtplaner GmbH

Ansprechpartner: J. Jocham
Telefon: 09424 9414-30
E-Mail: jocham@jocham-kellhuber.de
Web: www.jocham-kellhuber.de

Ursula Jocham, Dipl.-Ing. Univ.,
Landschaftsarchitektin

Verfahrenshinweise:
Der Entwurf des Bebauungsplans mit Grünordnung SO "Oberes Moos" ist am beschlossen, die Aufstellung des Bebauungsplans mit Grünordnung SO "Oberes Moos" durchzuführen.

Markt Pilsting, den.....
1. Bürgermeister

Der Entwurf des Bebauungsplans mit Grünordnung SO "Oberes Moos" i.d.F. vom wurde mit Begründung in der frühzeitigen Öffentlichkeitsbeteiligung gem. § 3 Abs. 1 BauGB in der Zeit vom bis öffentlich ausgestellt. Ort und Dauer der öffentlichen Auslegung wurde ersichtlich bekannt gemacht. Die Beteiligung der Träger öffentlicher Belange nach § 4 Abs. 1 BauGB wurde mit Schreiben vom durchgeführt.

Markt Pilsting, den.....
1. Bürgermeister

Der Entwurf des Bebauungsplans mit Grünordnung SO "Oberes Moos" i.d.F. vom wurde mit Begründung in der frühzeitigen Öffentlichkeitsbeteiligung gem. § 3 Abs. 1 BauGB in der Zeit vom bis öffentlich ausgestellt. Ort und Dauer der öffentlichen Auslegung wurde ersichtlich bekannt gemacht. Die Beteiligung der Träger öffentlicher Belange nach § 4 Abs. 2 BauGB wurde mit Schreiben vom durchgeführt.

Markt Pilsting, den.....
1. Bürgermeister

Der Satzungsbeschluss zum Bebauungsplan mit Grünordnung SO "Oberes Moos" wurde am gemäß § 10 Abs. 3 Halbsatz 2 BauGB ersichtlich bekannt gemacht. Der Bebauungsplan mit Grünordnung SO "Oberes Moos" ist damit in Kraft getreten.

Markt Pilsting, den.....
1. Bürgermeister

Unterlage: 3

**BEBAUUNGSPLAN
MIT GRÜNDUNGSPLAN**
M: 1/1.000
SO "Oberes Moos"

Ganacker
Markt Pilsting
Dingolfing-Landau
Niederbayern

Inkrafttreten
Der Bebauungsplan mit Grünordnung SO "Oberes Moos" der Marktgemeinde Pilsting wird mit dem Tage der Bekanntmachung, das ist am gem. § 10 BauGB rechtsverbindlich. Die Bekanntmachung wurde darauf hingewiesen, dass der Bebauungsplan mit Grünordnung SO "Oberes Moos" im Rathaus der Marktgemeinde Pilsting während der allgemeinen Einverständnisse von jedem Mann eingesehen werden kann.
Auf die Vorschriften des § 4 Abs. 3 und 4 BauGB über die freigebliebene Geltendmachung einzelner Grünflächen und die Einräumung von Grünflächen für die Nutzung als Grünflächen wird hingewiesen. Unbeschadet dessen werden eine nach § 214 Abs. 1 Satz 1 Nr. 1 bis 3 BauGB beachtliche Verletzung der dort bezeichneten Verfahrens- und Formvorschriften, eine unter Berücksichtigung des § 214 Abs. 2 beachtliche Verletzung der Vorschriften über das Verhältnis des Bebauungsplans und zum Flächennutzungsplan und nach § 214 Abs. 3 Satz 2 beachtliche Mängel des Abwägungsvorgangs, die die Einhaltung der Vorschriften über die Öffentlichkeitsbeteiligung des Bebauungsplans SO "Oberes Moos" schriftlich gegenüber der Gemeinde geltend gemacht worden sind (§ 215 Abs. 1 BauGB).
Abs. 1, Satz 1, des § 215 BauGB gilt entsprechend, wenn Fehler nach § 214 Abs. 2a beachtlich sind. Es wurde auch darauf hingewiesen, dass ein Antrag nach § 47 VwGO unzulässig ist, soweit mit ihm die Einhaltung der Vorschriften über die Öffentlichkeitsbeteiligung des Bebauungsplans SO "Oberes Moos" geltend gemacht werden, aber hätten geltend gemacht werden können. Auslegung nicht oder verspätet geltend gemacht worden, aber hätten geltend gemacht werden können.
Markt Pilsting

Markt Pilsting, den
1. Bürgermeister

INGENIEURBÜRO
WILLY SÄCKERT
FACHBEREICH: URBANistik
HIEBWEG 7 POSTFACH 48
94342 Straßkirchen
Telefon (09424) 9414-30
Telefax (09424) 9414-30
e-mail: wsa@w-saackert.de
www.w-saackert.de

**ENTWURFSBEARBEITUNG
GEANDERT AM: 26. September 2016**