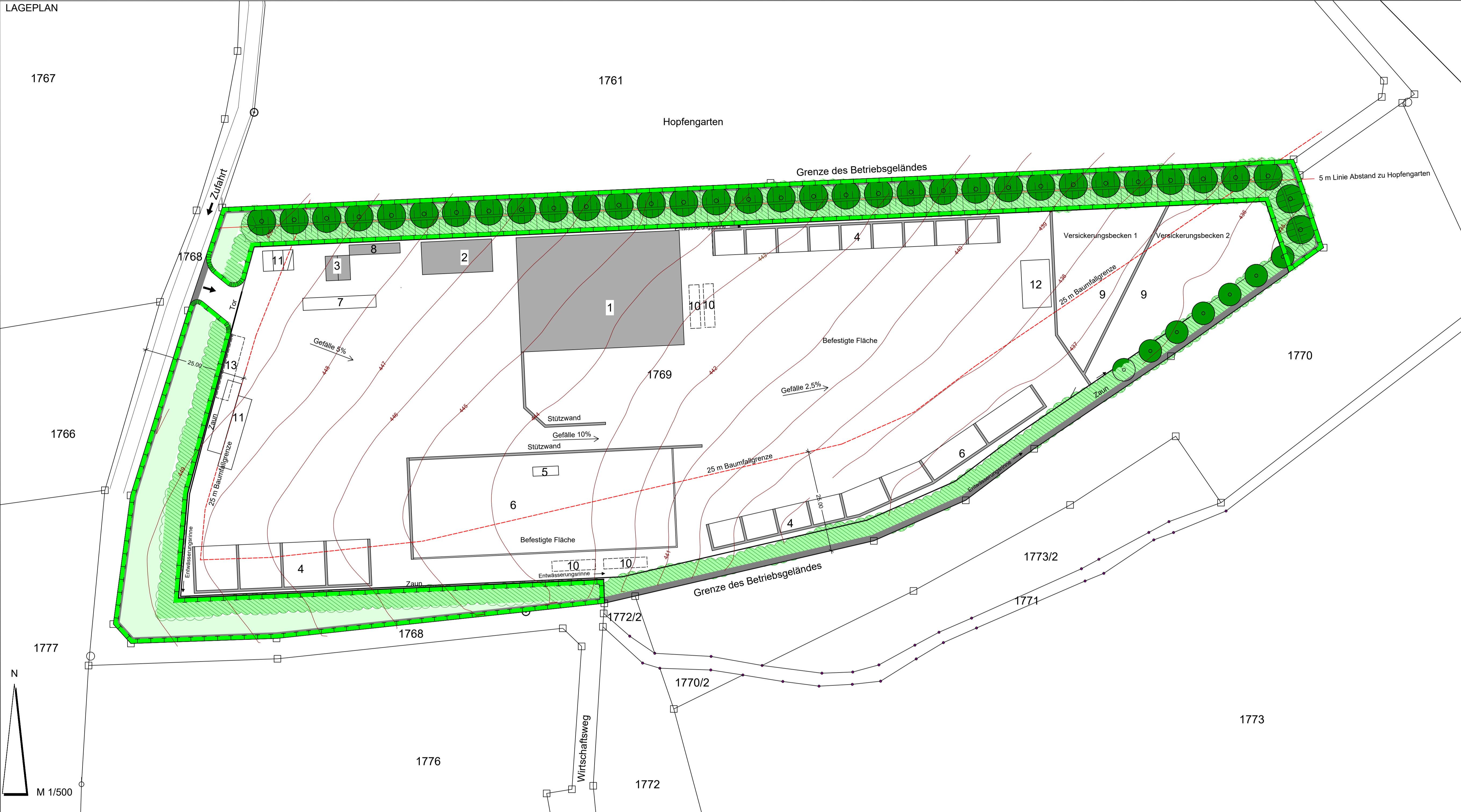


LAGEPLAN



Plangrundlage: Geobasisdaten Bayerische Vermessungsverwaltung, Digitale Flurkarte (2021)

LEGENDE

- 1 Halle
- 2 Unterstand
- 3 Büro- und Sanitärcontainer
- 4 Lagerboxen für Sand, Kies, Splitt und andere Schuttgüter, tw. überdacht
- 5 Siebmaschine und Brecher (mobile Anlagen)
- 6 Lagerflächen für Humus, Aushub und aufbereitete Materialien
- 7 Waage
- 8 Energiezentrale
- 9 Versickerbecken

- 10 Zisternen (je 50.000 Liter)
- 11 Stellplätze 3 PKW / 2 LKW
- 12 Abstellfläche für Container
- 13 Löschwassertank

LEGENDE GRÜNNORDUNG

- Umgrenzung Ausgleichsfläche
- Laubbaum 1. und 2. WO Hochstamm heimisch, autochthon zu pflanzen, Abstand 8,0 m
- Laubbaum 2. WO Heister heimisch, autochthon zu pflanzen, Abstand 8,0 m
- Strauchhecke heimisch, autochthon zu pflanzen (Vogelnährgehölze),
- Extensive Wiese/Saum durch Ansaat mit regionalem, autochthonem Saatgut (z.B. Schattensaum 50% Blumen - 50% Gräser) oder Heudrusch
- Wall
- Höhenlinien



Quelle: geoportal.bayern.de M 1:2.500



GEMEINDE ROHRBACH / ILM
LANDKREIS PFAFFENHOFEN / ILM

VORHABEN- UND ERSCHLIESSUNGSPLAN
ZUM VORHABENBEZOGENEN
BEBAUUNGSPLAN NR. 48

„SONDERGEBIET LAGERPLATZ MIT
RECYCLING- UND AUFBEREITUNGS-
ANLAGE OTTERSRIED“

Fassung vom: 18.09.2024

Planinhalt:

Vorhaben- und Erschließungsplan (Lageplan)

M 1/500

Bauherr:

Helmut Schneider

Ottersried 22a
85296 Rohrbach / Ilm

Entwurfsverfasser:

Schwarz
Architekten, Stadtplaner

Holzstraße 47
80469 München

Tel.: 089 / 4900 1946
Fax: 089 / 4900 1836
Mail: info@schwarzplan-muc.de
Web: www.schwarzplan-muc.de

Köppel
Landschaftsarchitekt

Katharinenplatz 7
84453 Mühldorf a. Inn

Tel.: 08631 / 988 851
Fax: 08631 / 988 790
Mail: info@la-koepfel.de
Web: www.la-koepfel.de