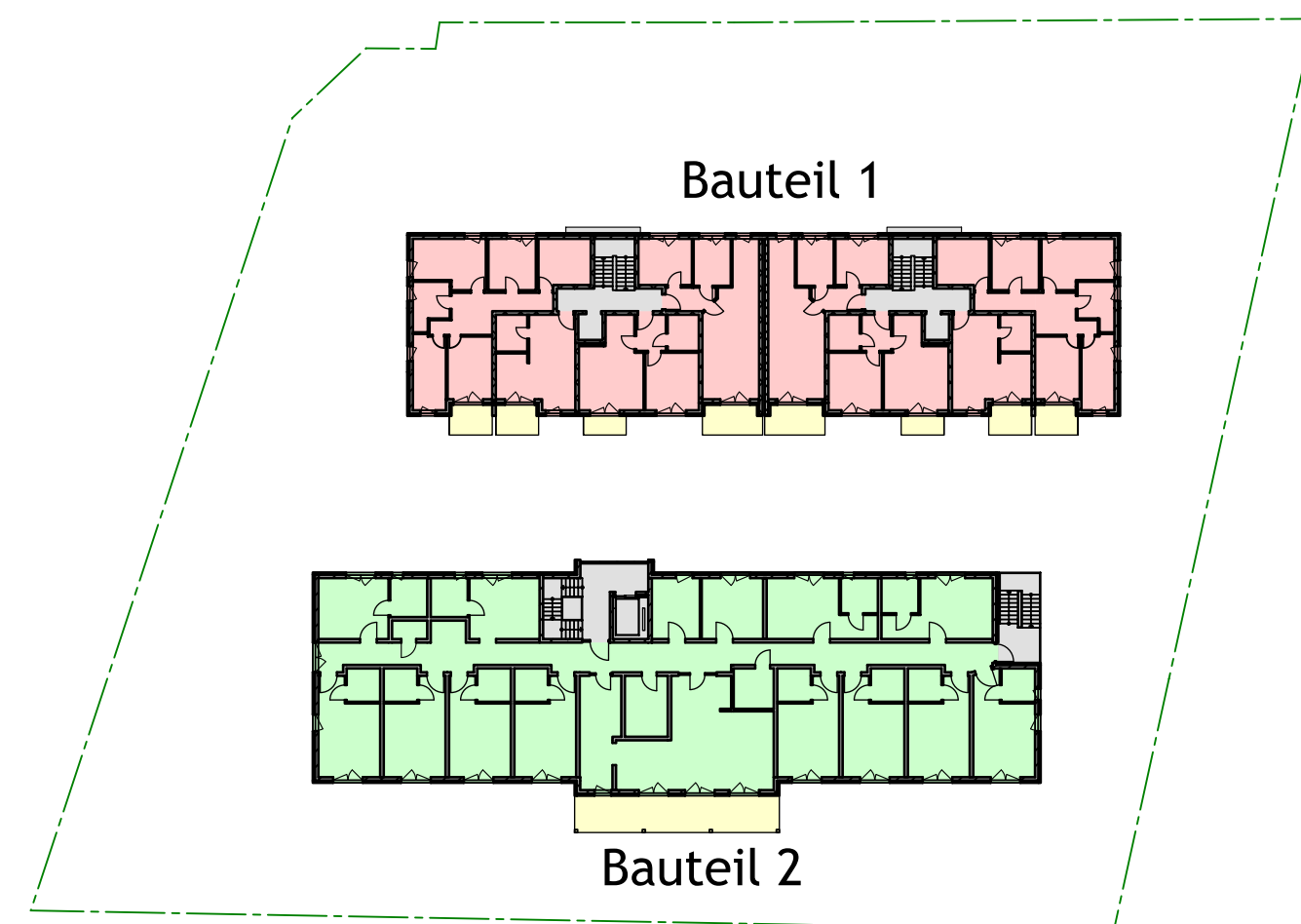
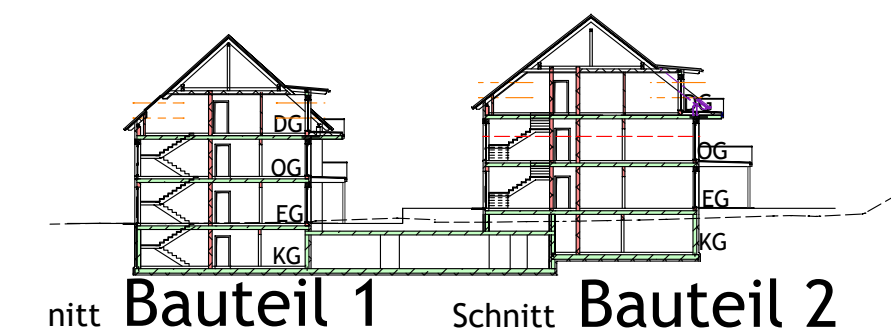
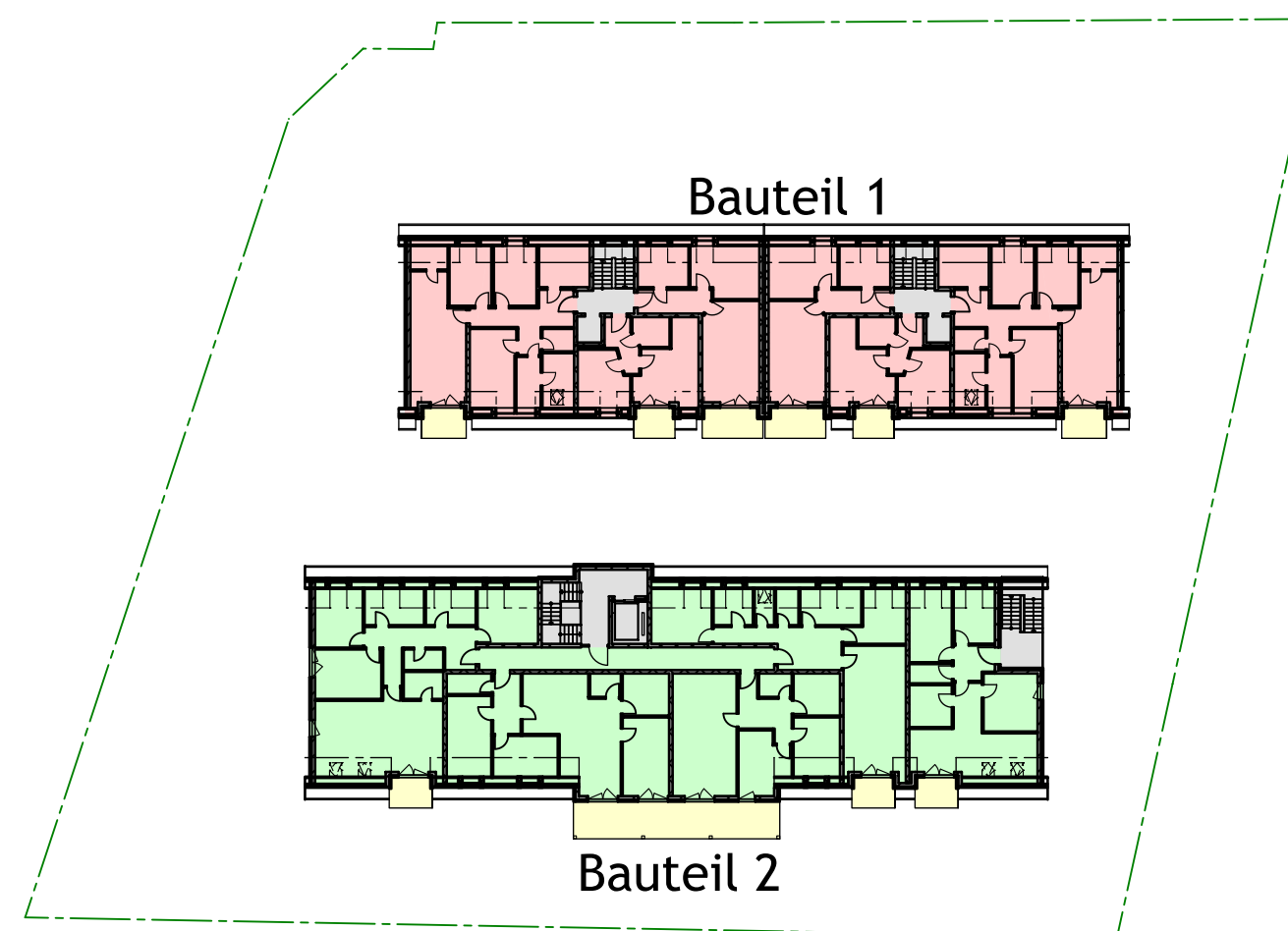


## LEGENDE

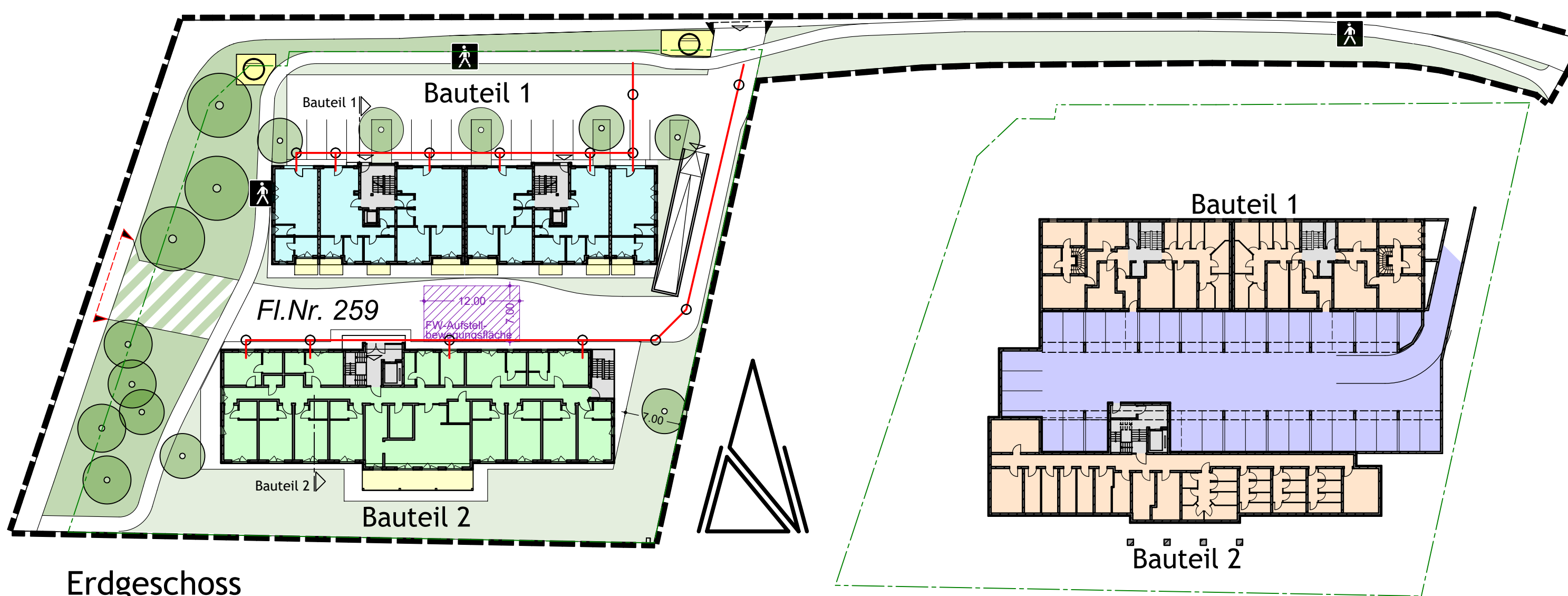
	Tiefgarage		Einzelhandelsbetriebe, Gastronomie, Büro- und Verwaltungsnutzung, Anlagen für kirchliche, kulturelle, soziale und gesundheitliche Zwecke, freie Berufe
	Gebäudeerschließung		Altenwohnungen
	Keller- / Technikräume		Balkone, Loggien, Dachterrassen
	Wohnnutzung		



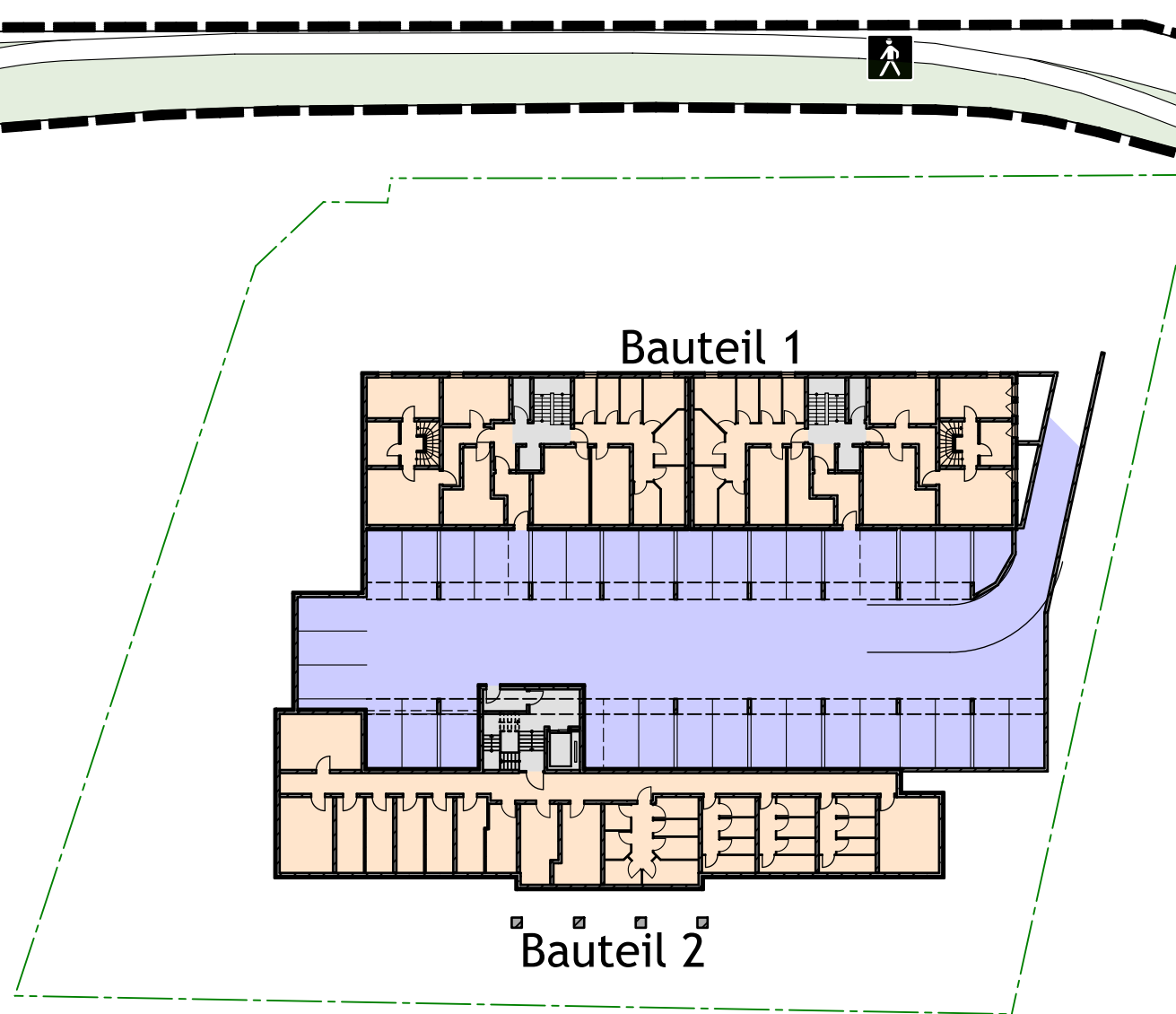
Obergeschoss



Dachgeschoss

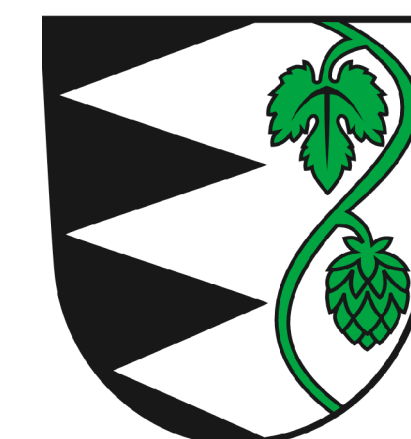


Erdgeschoss



Kellergeschoss

# Gemeinde Rohrbach a. d. Ilm



Vorhaben- und Erschließungsplan  
zum Vorhabenbezogenen  
Bebauungsplan

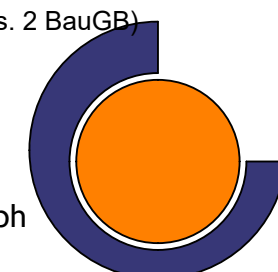
Nr. 51  
"OTTERSRIEDER STRAßE  
WEST"

GRUNDRISS, ANSICHTEN,  
SCHNITT M 1:500

Entwurf vom 09.04.2025 (Verfahren nach § 13 a i. V. m. § 3 Abs. 2 und § 4 Abs. 2 BauGB)

Entwurfsverfasser:

gerlsbeck architekten  
gmbh



Gerlsbeck Architekten GmbH - Metzgerberg 8 - 85298 Scheyern  
Telefon 0 84 41/59 11 o. 1 85 85 - Telefax 8 14 85 - e-mail: info@gerlsbeck.com