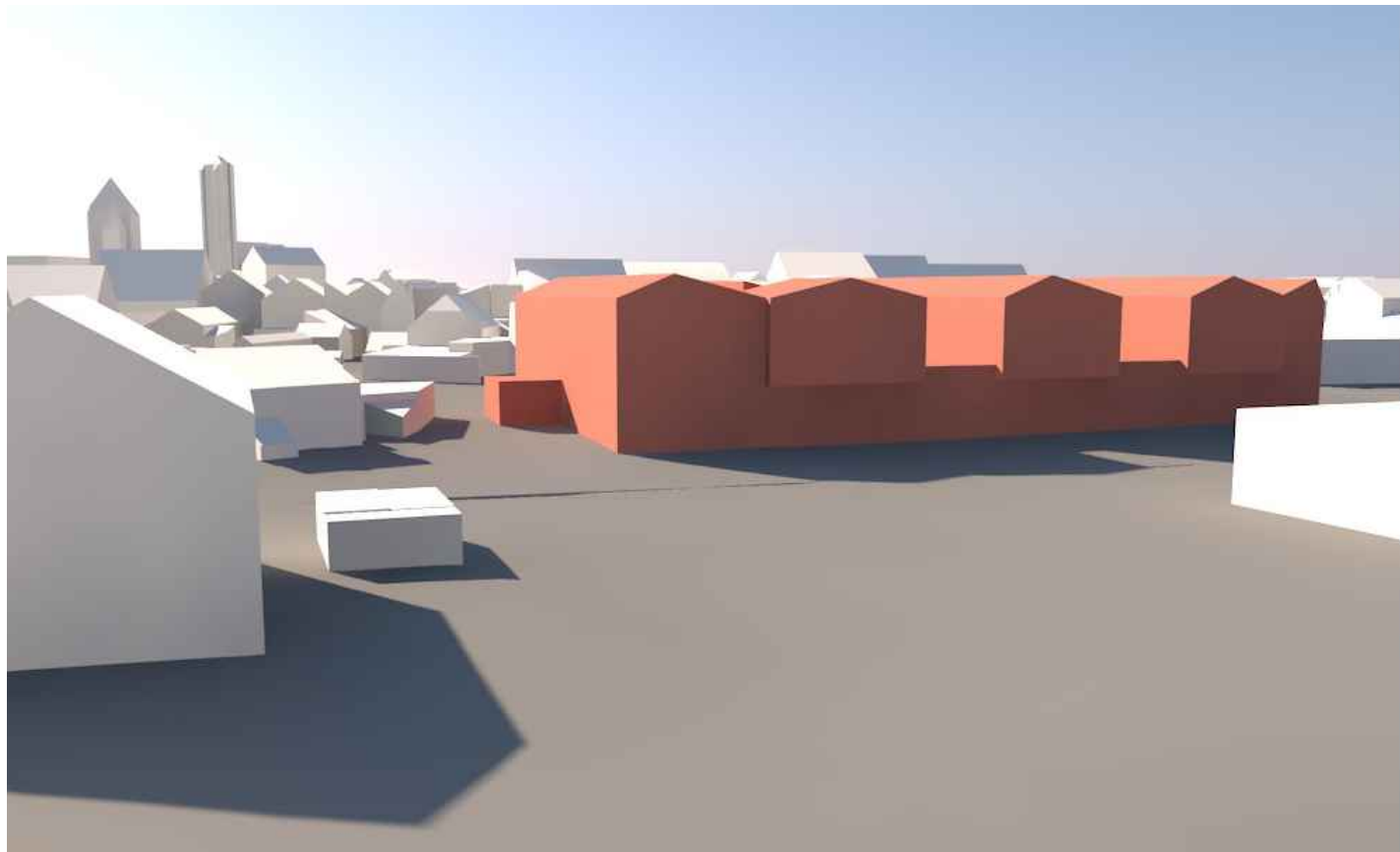
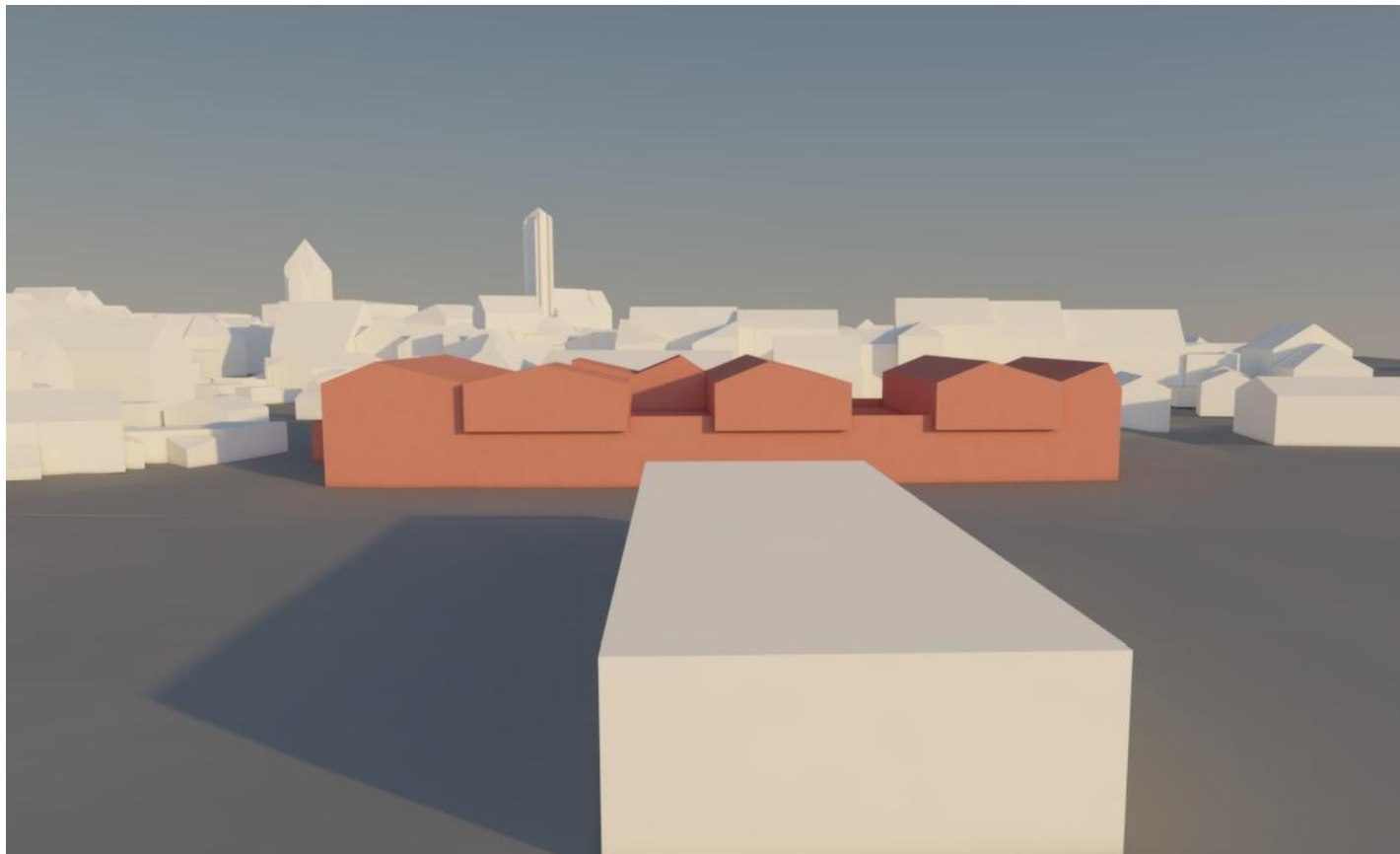


VARIANTE MIT 2 VOLLGESCHOSSEN

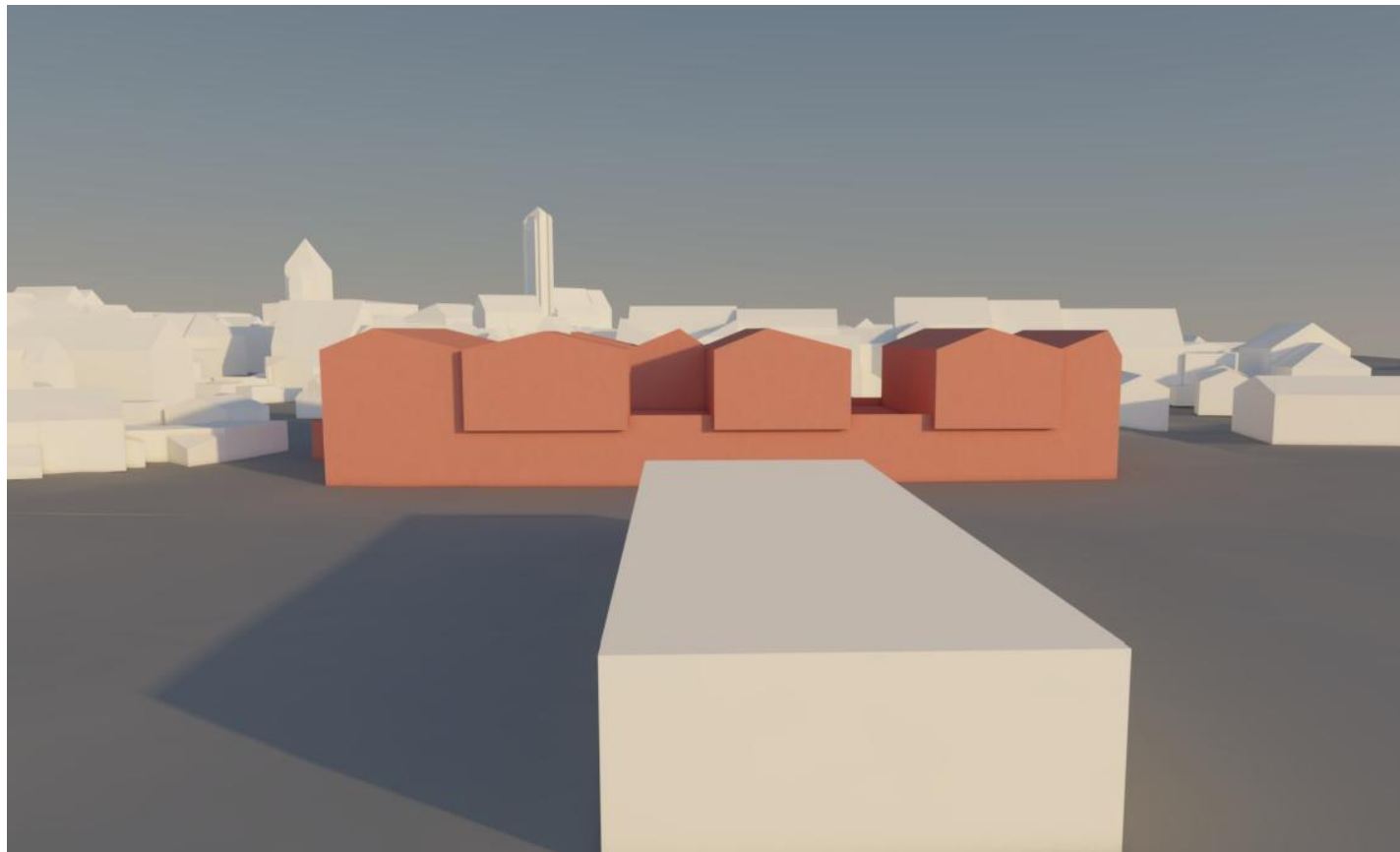


VARIANTE MIT 3 VOLLGESCHOSSEN

ANSICHT VON WESTEN



VARIANTE MIT 2 VOLLGESCHOSSEN



VARIANTE MIT 3 VOLLGESCHOSSEN

ANSICHT VON SÜDWESTEN

<b>mitschelen + gerstl</b> Architekten PartG mbB Neuburger Str. 43   94032 Passau T: +49 (0) 851 50 196 - 0 F: +49 (0) 851 50 196 - 20 info@mitschelen-gerstl.de www.mitschelen-gerstl.de	Bauherr MSG Baulanderschließung Manfred Singer e. K. Reithel 1 84405 Dorfen	Projekt Vilsbiburg, Färberanger	Planinhalt Gebäudehöhenentwicklung Ansichten v. Westen u. Südwesten		
		Bauvorhaben Neubau eines Lebensmittelmarktes mit TG und Wohngeschoss in Vilsbiburg	Datum 02.07.2024	Projektstatus Vorplanung	03