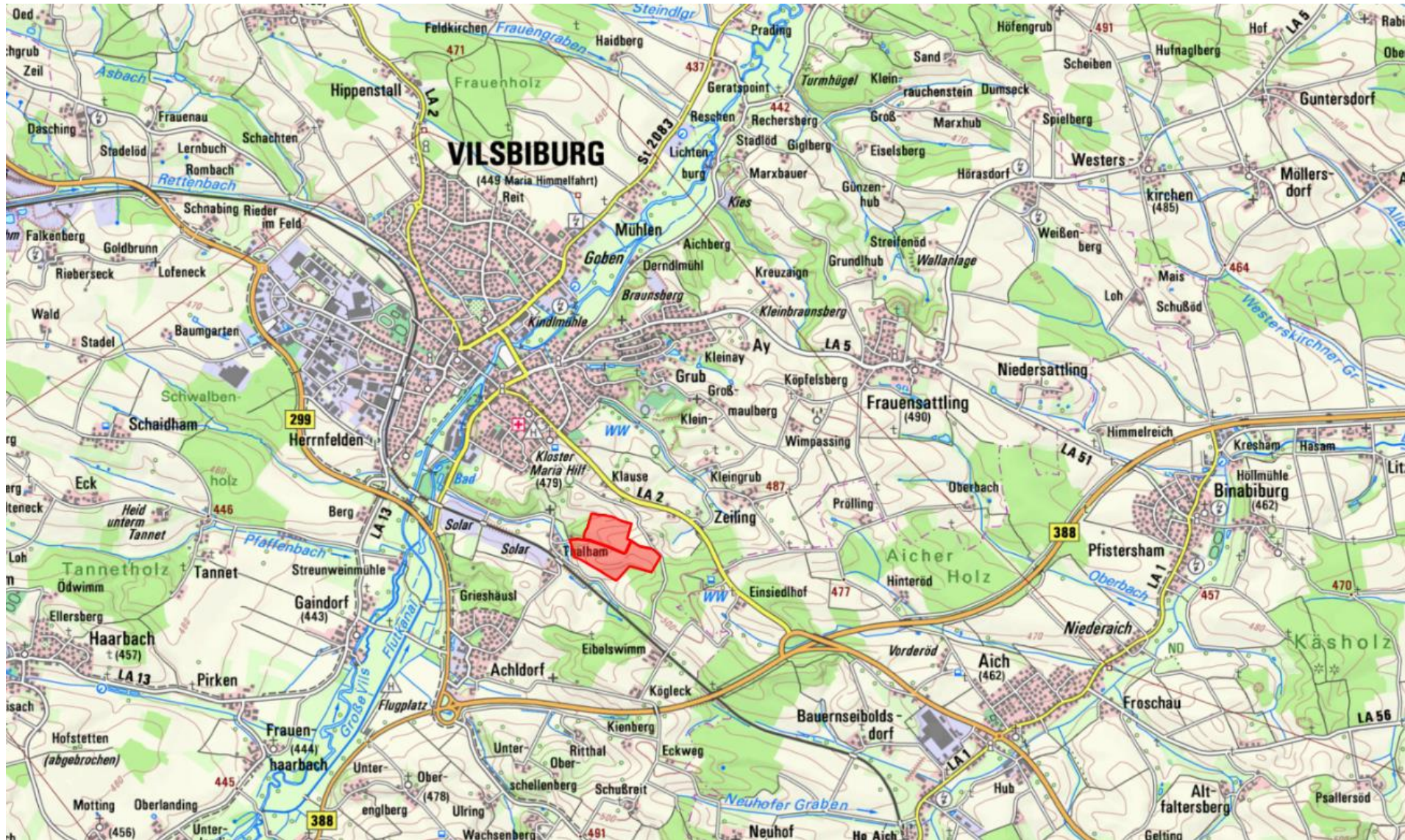
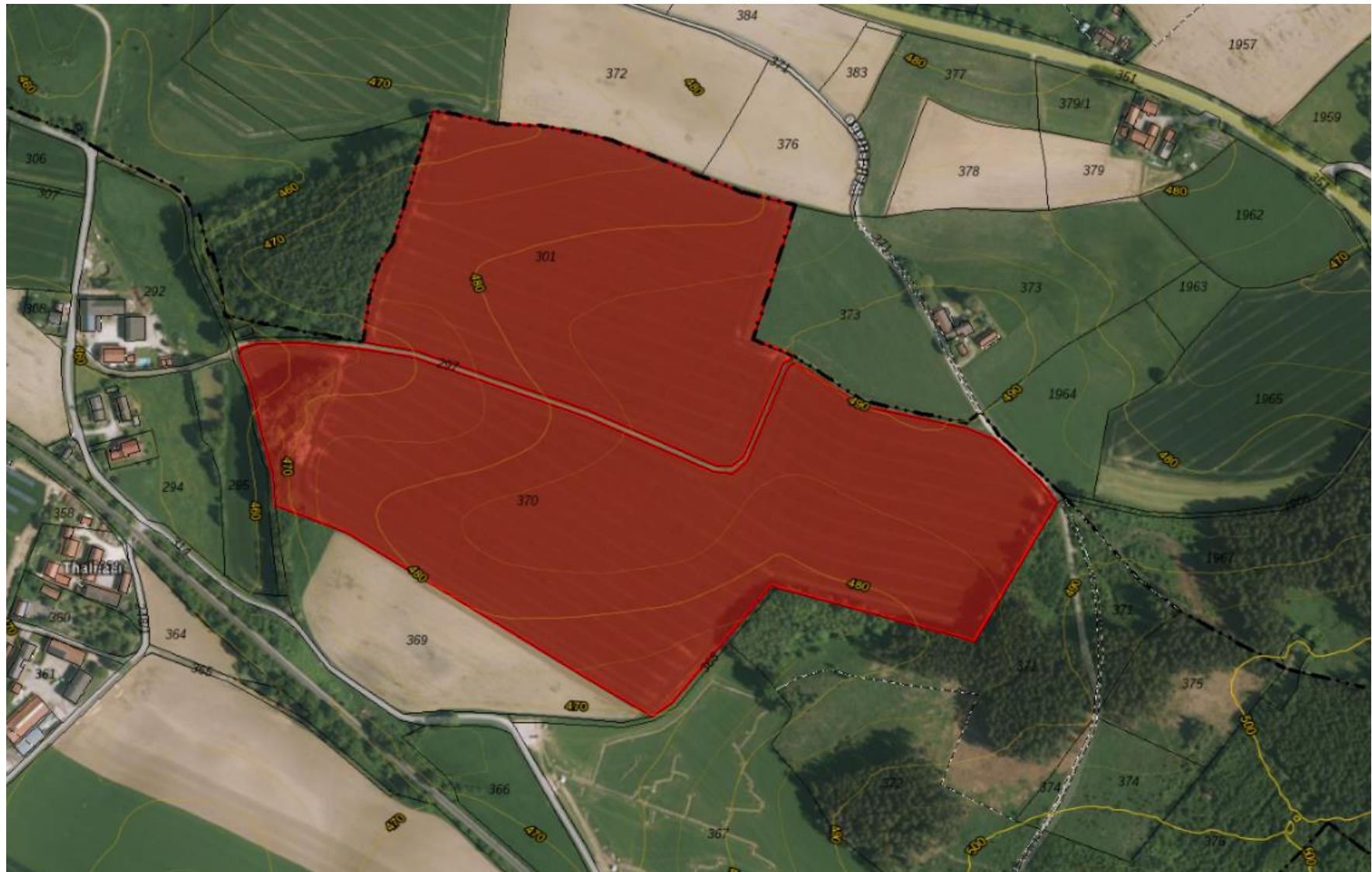


Fl.Nrn. 301 und 370, Gemarkung Wolferding
Lage (Topographische Karte – Quelle: BayernAtlas plus)



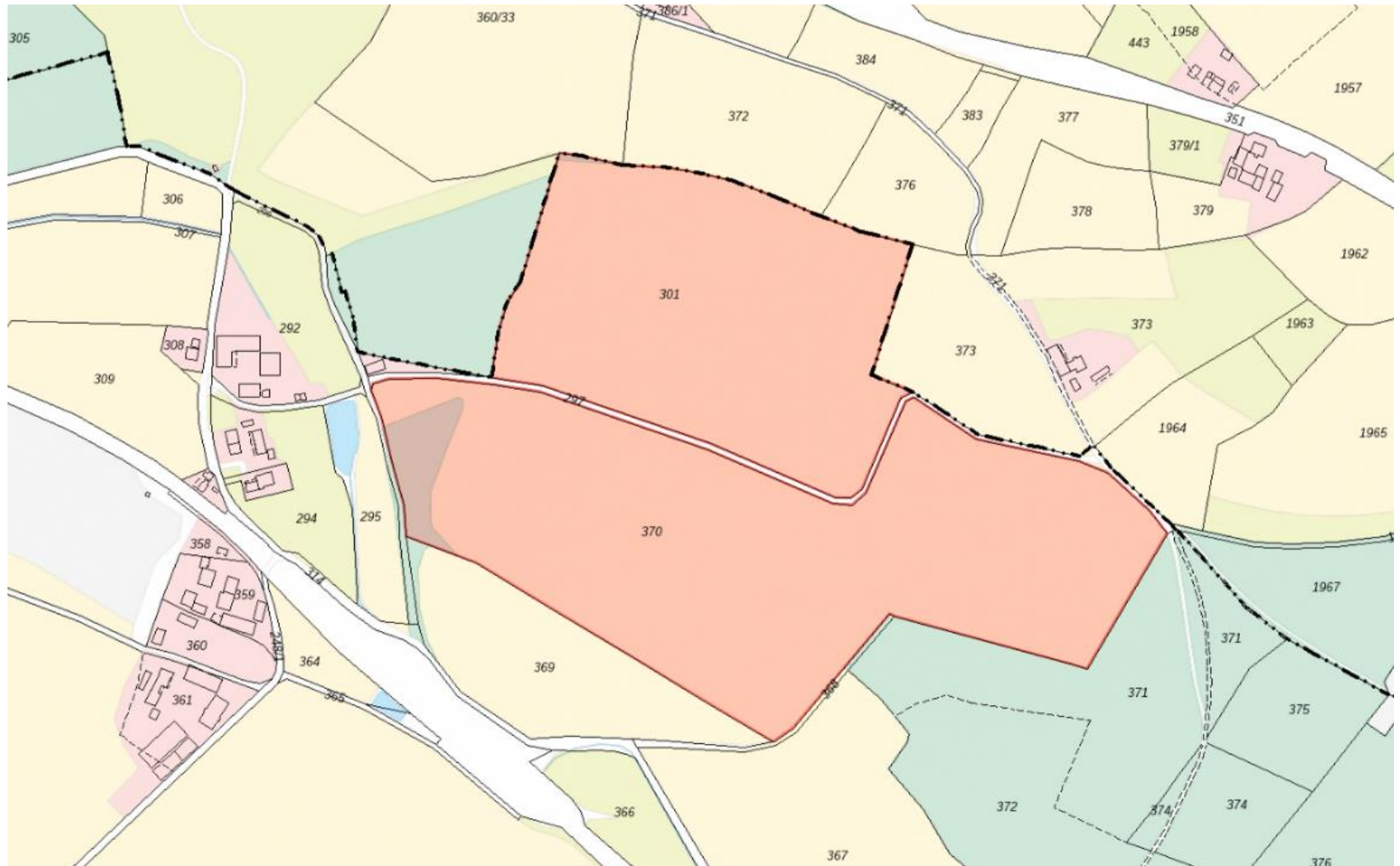
Fl.Nrn. 301 und 370, Gemarkung Wolferding
Lage (Luftbild – Quelle: BayernAtlas plus)
Flächengröße aus BayernAtlas ca. 16,7 ha



Fl.Nrn. 301 und 370, Gemarkung Wolferding
Bodenschätzung (Quelle: BayernAtlas plus)
Durchschnitt Stadtgebiet Vilsbiburg Ackerzahlen: 53
Ackerzahlen von 38 bis 62, 13,9 ha über dem Durchschnittswert der Stadt Vilsbiburg



Fl.Nrn. 301 und 370, Gemarkung Wolferding
ATKIS (Quelle: BayernAtlas plus)
tatsächliche Nutzung: Ackerland, im Westen kleinteilig Gehölze



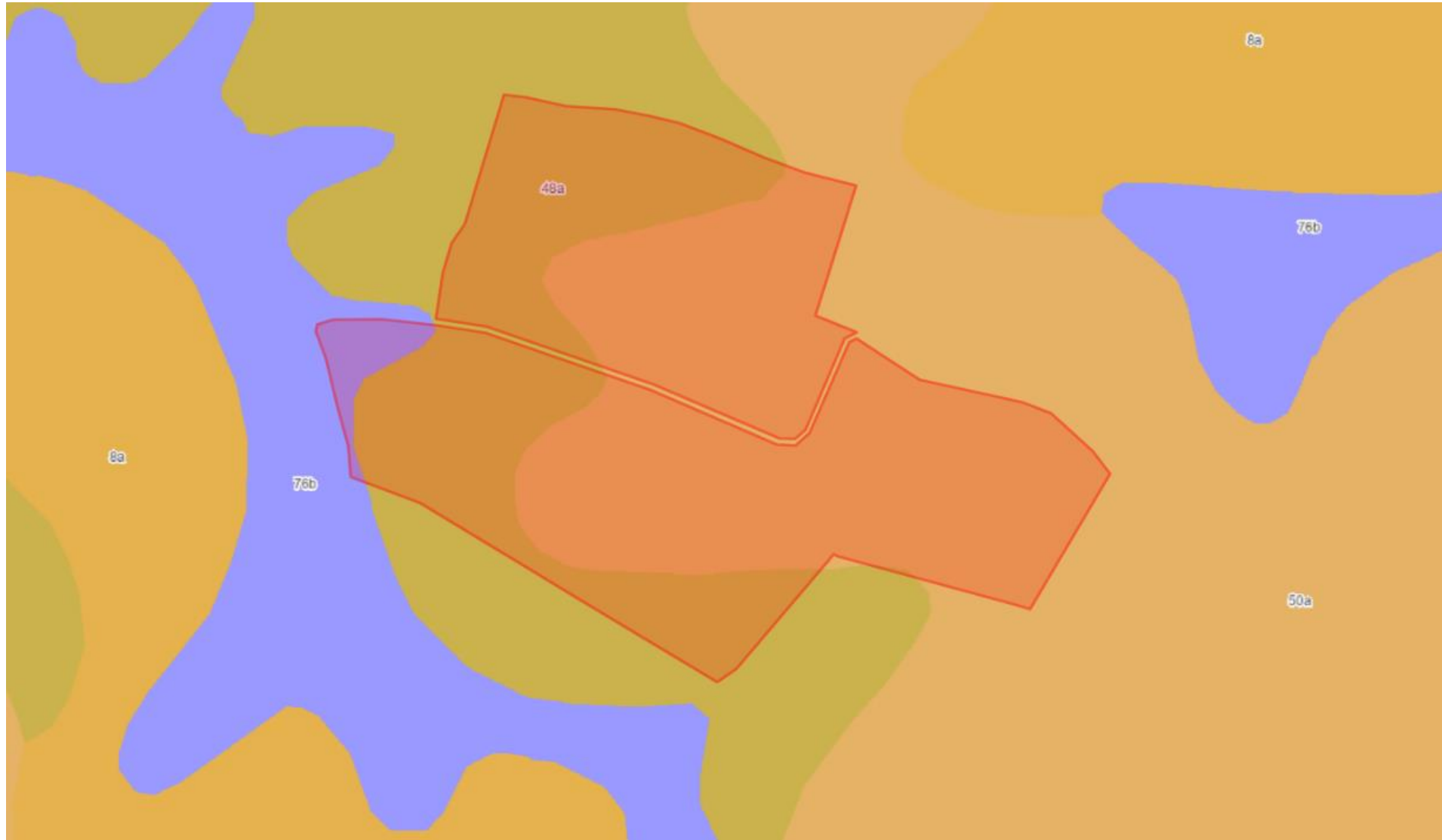
Fl.Nrn. 301 und 370, Gemarkung Wolferding

Übersichtsbodenkarte (Quelle: BayernAtlas plus)

48a Fast ausschließlich Braunerde aus (kiesführendem) Lehmsand bis Sandlehm (Molasse), verbreitet mit Kryolehm (Lösslehm, Molasse)

76b Bodenkomplex: Gleye und andere grundwasserbeeinflusste Böden aus (skelettführendem) Schluff bis Lehm, selten aus Ton (Talsediment)

50a Fast ausschließlich Braunerde aus Lehm über Lehm bis Tonschluff (Molasse, glimmerreich), verbreitet mit Hauptlage

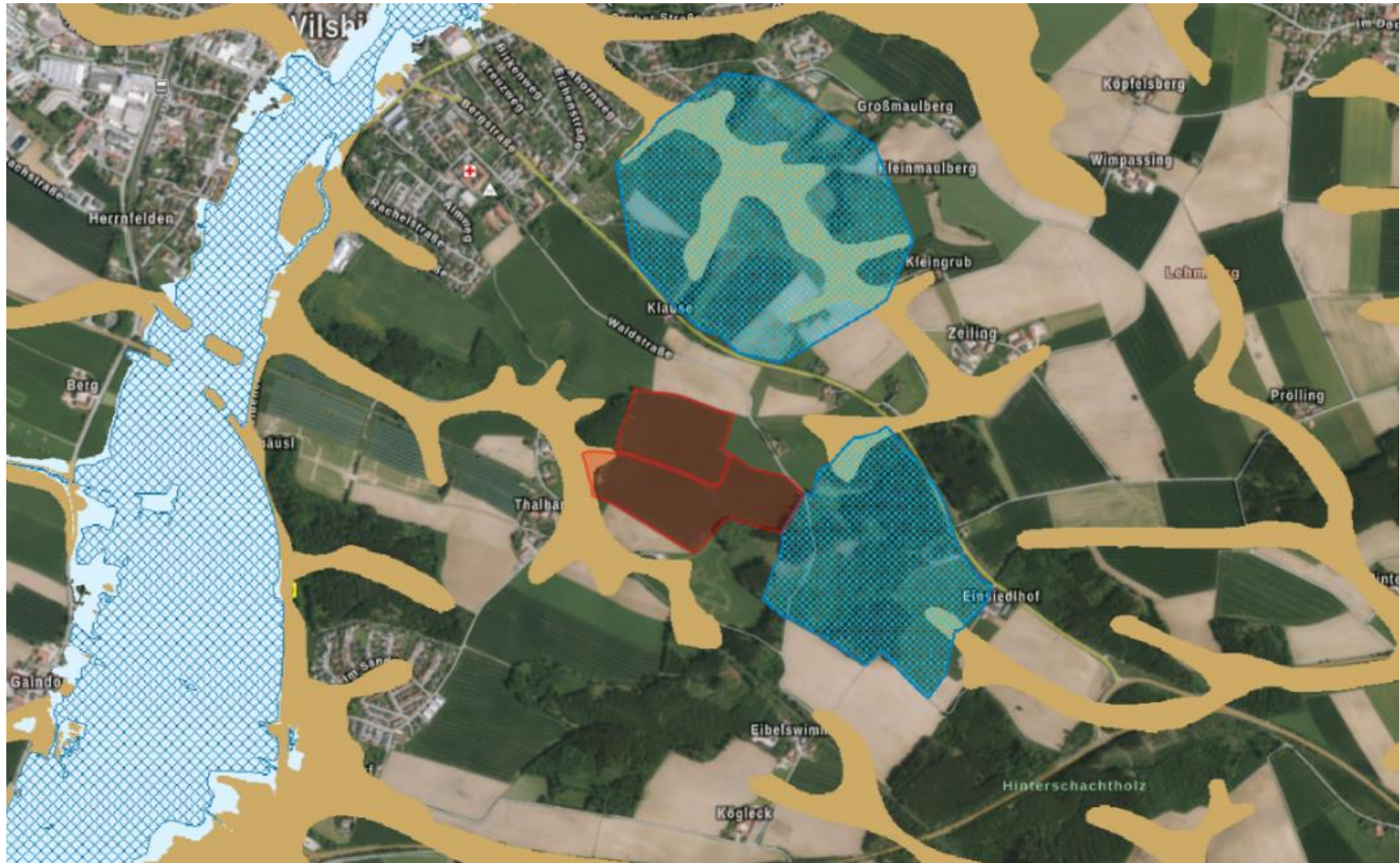


Fl.Nrn. 301 und 370, Gemarkung Wolferding

kleinflächig innerhalb wassersensiblen Bereiche (hellbraun (Quelle: BayernAtlas plus))

direkt angrenzend Trinkwasserschutzgebiete (hellblaue Kreuzschraffur)

außerhalb: festgesetzte Überschwemmungsgebiete (Kreuzschraffur, dunkel), Hochwassergefahrenflächen (Hellblau)



Fl.Nrn. 301 und 370, Gemarkung Wolferding
Biotopkartierung (Quelle: BayernAtlas plus)
Hauptbiotoptyp: Feldgehölz, naturnah (60 %), kleinflächig im Westen betroffen

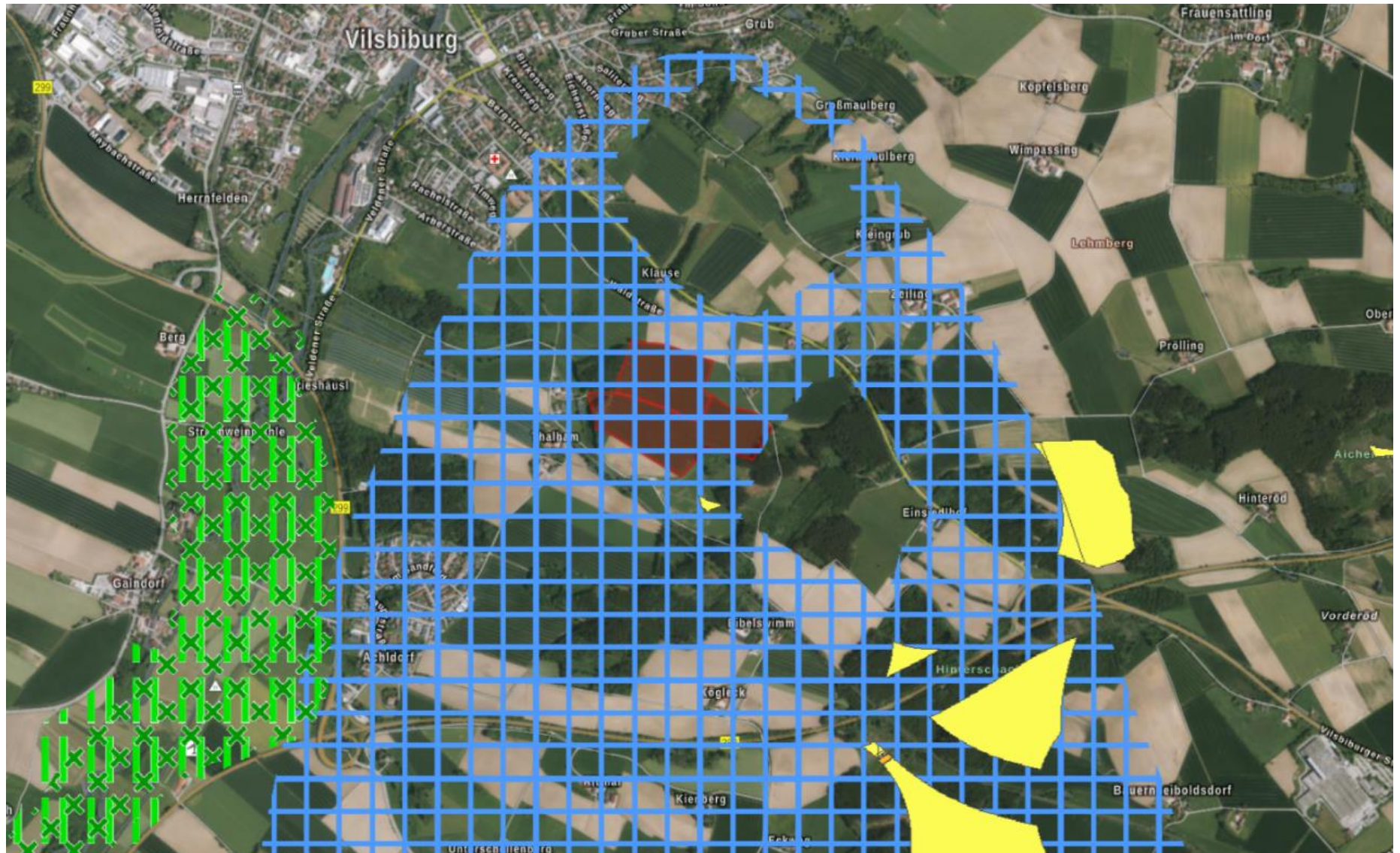


Fl.Nrn. 301 und 370, Gemarkung Wolferding

Regionalplan (Quelle: BayernAtlas plus)

innerhalb Vorranggebiet für Wasserversorgung (hellblau Kreuzschraffur)

außerhalb: Landschaftliches Vorbehaltsgebiet (X-schraffur, grün), Regionaler Grünzug (grüne Balken-Schraffur), Gebietskulisse Windkraft (gelbe Flächen)



Fl.Nrn. 301 und 370, Gemarkung Wolferding
Bau- und Bodendenkmäler (Quelle: BayernAtlas plus)
Siedlung vor- und frühgeschichtlicher Zeitstellung (Aktennr. D-2-7540-0109) in ca. 350 m Entfernung,
Dreiseithof um 1900 (Aktennr. D-2-74-184-111) in ca. 120 m Entfernung
weitere Bau- und Bodendenkmäler Nördlich und westlich ab 1km Entfernung



Fl.Nrn. 301 und 370, Gemarkung Wolferding

Waldfunktionskartierung (Quelle: BayernAtlas plus)

Waldbestände mit besonderer Bedeutung als Lebensraum (grüne Senkrechtschraffur), für Klima-, Immissions-, Lärmschutz (pink) und für Erholung (blau)



Fl.Nrn. 301 und 370, Gemarkung Wolferding
Abstände zu Wohnbebauung im Umfeld

