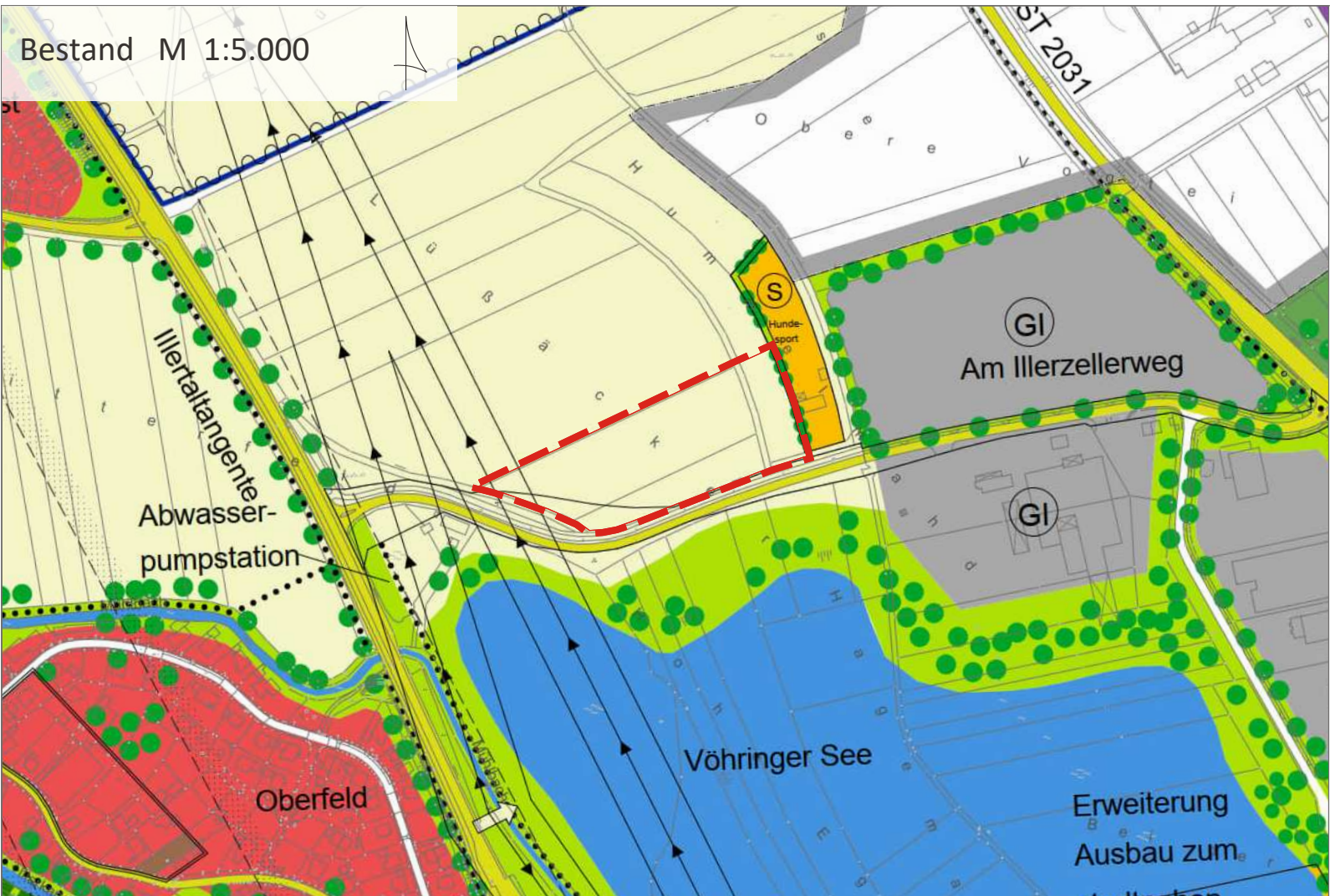


Bestand M 1:5.000



Derzeit gültiger  
Flächennutzungsplan  
(Bestand)

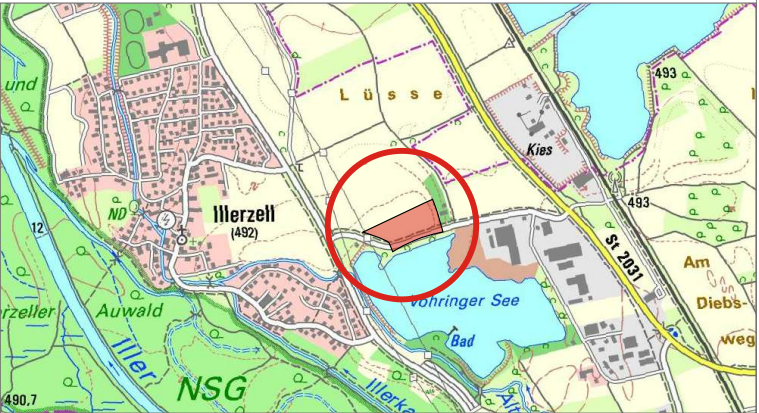
- Grenze des Änderungsbereiches
- Landwirtschaftlich genutzte Flächen (überwiegend Acker)

Änderung des  
Flächennutzungsplanes

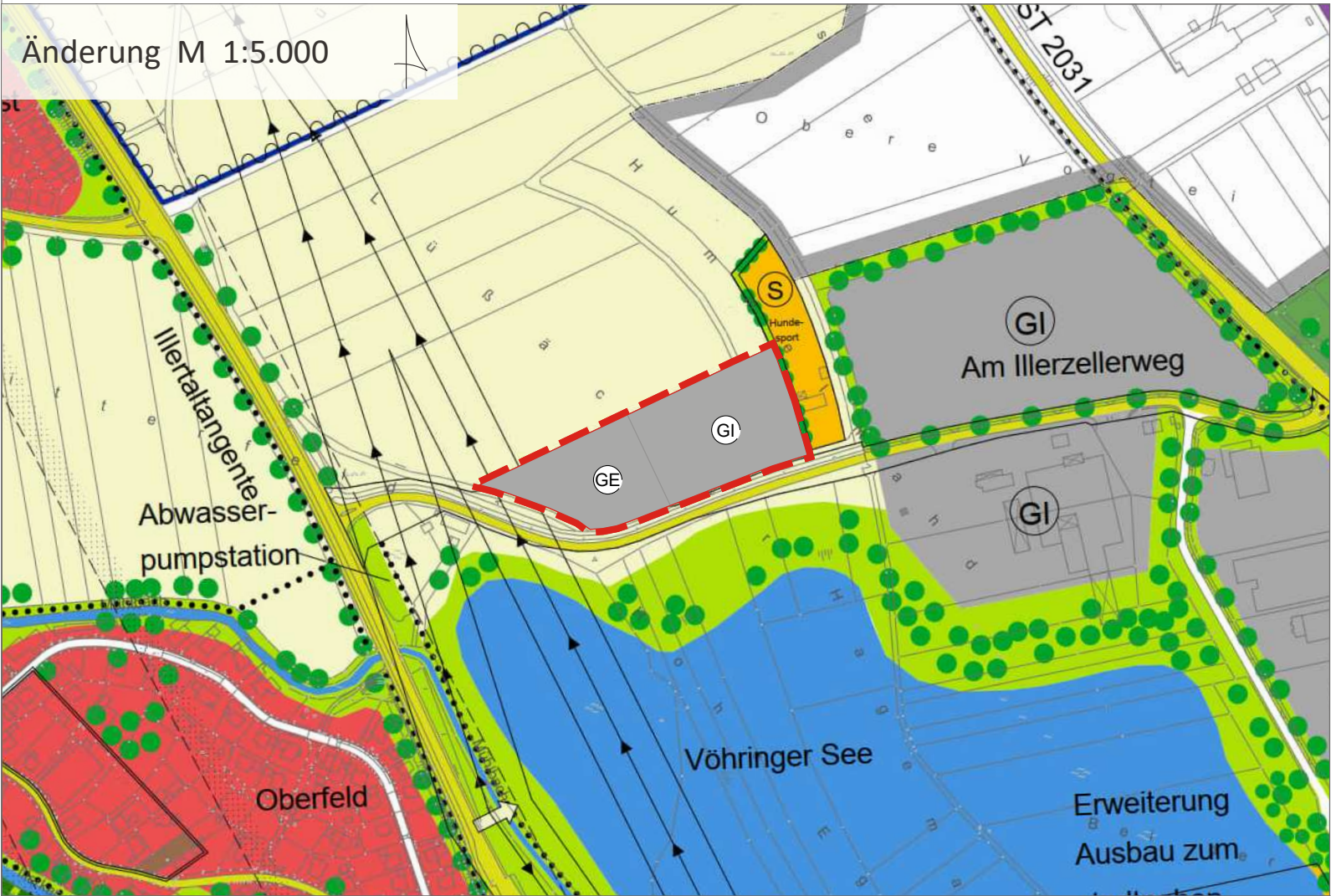
- GE Gewerbliche Baufläche
- GI Industriegebiet

Anlage 2

Übersichtslageplan M 1:25.000



Änderung M 1:5.000



Projekt / Bauvorhaben: 18. Änderung des Flächennutzungsplanes im Bereich des Bebauungsplanes mit Grünordnung „Gewerbe- und Industriegebiet Werner-von-Siemens-Straße“, Ortsteil Illerzell		
Planbezeichnung: FNP-Änderung Vorentwurf	Stand: 29.06.2023	
Auftraggeber / Bauherr: Stadt Vöhringen Hettstedter Platz 1 89263 Vöhringen	Maßstab: 1:5.000	
	29.06.2023	
	Projekt Nr.: 6428	
		Bearbeiter/in: Its
<div>LARSconsult</div> <div>LARS consult Gesellschaft für Planung und Projektentwicklung mbH</div> <div>Bahnhofstraße 22 D - 87700 Memmingen Fon: +49 (0)8331 4904-0 Fax: +49 (0)8331 4904-20</div> <div>Döllgaststraße 12 D - 86199 Augsburg Fon: +49 (0)821 455459-0 Fax: +49 (0)821 455459-20</div>		Urheberrechtlich geschützt! © 2023 LARS consult GmbH E-Mail: info@lars-consult.de Web: www.lars-consult.de
Koordinatensystem: ETRS89.UTM-32N		Plot erstellt am: 22.05.2023
Dateipfad: L:\6428 ..\02-BP GE Werner von Siemens\04-CAD\01-Vorentwurf\230607_VE_GE Illerzell.dwg		Blattgröße: 0.42m x 0.30 = 0.12 m2