

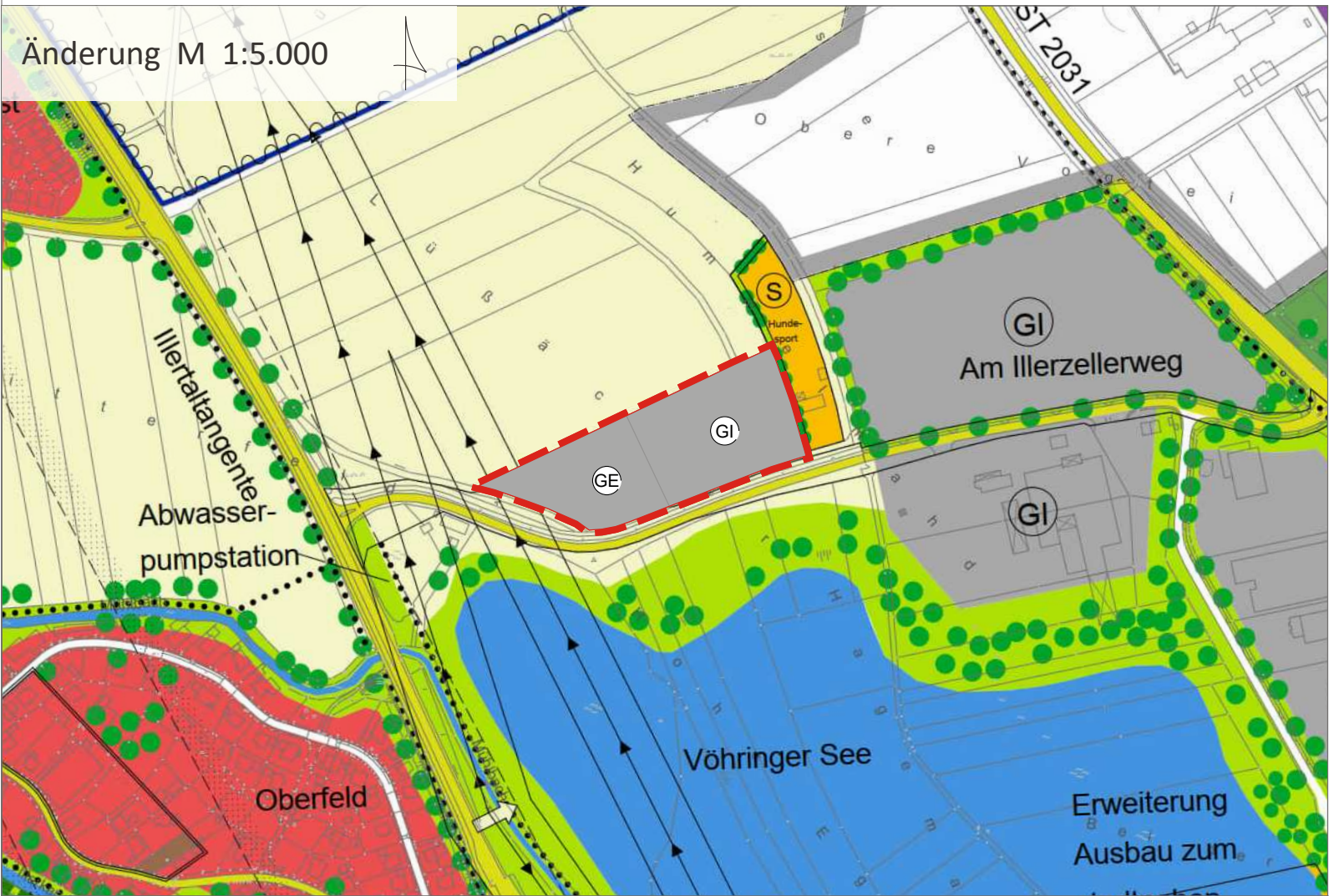
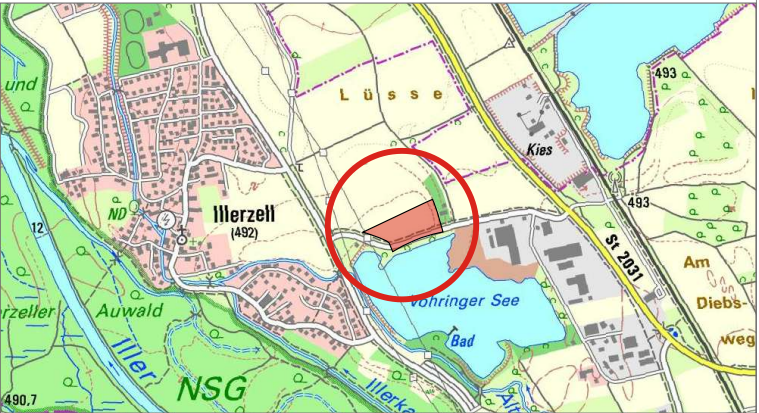
Derzeit gültiger  
Flächennutzungsplan  
(Bestand)

- Grenze des Änderungsbereiches
- Landwirtschaftlich genutzte Flächen (überwiegend Acker)

Änderung des  
Flächennutzungsplanes

- GE Gewerbliche Baufläche
- GI Industriegebiet

Übersichtslageplan M 1:25.000



Projekt / Bauvorhaben:  
18. Änderung des Flächennutzungsplanes im Bereich des Bebauungsplanes mit Grünordnung „Gewerbe- und Industriegebiet Werner-von-Siemens-Straße“, Ortsteil Illerzell

Planbezeichnung:  
FNP-Änderung  
Entwurf

Stand:  
23.11.2023

Auftraggeber / Bauherr:  
Stadt Vöhringen  
Hettstedter Platz 1  
89263 Vöhringen

Maßstab:  
1:5.000

29.06.2023

Projekt Nr.: 6428

Bearbeiter/in: Its

**LARS**  
consult

LARS consult Gesellschaft für Planung und  
Projektentwicklung mbH

Bahnhofstraße 22 D - 87700 Memmingen  
Fon: +49 (0)8331 4904-0 Fax: +49 (0)8331 4904-20  
Döllgaststraße 12 D - 86199 Augsburg  
Fon: +49 (0)821 455459-0 Fax: +49 (0)821 455459-20

Urheberrechtlich geschützt!  
© 2023 LARS consult GmbH

E-Mail: info@lars-consult.de  
Web: www.lars-consult.de

Koordinatensystem: ETRS89.UTM-32N

Plot erstellt am: 22.05.2023

Blattgröße: 0.42m x 0.30 = 0.12 m2

Dateipfad: L:\6428 ..ell\02-BP GE Werner von Siemens\04-CAD\02-Entwurf\239011\_E\_18 FNPae Illerzell.dwg