

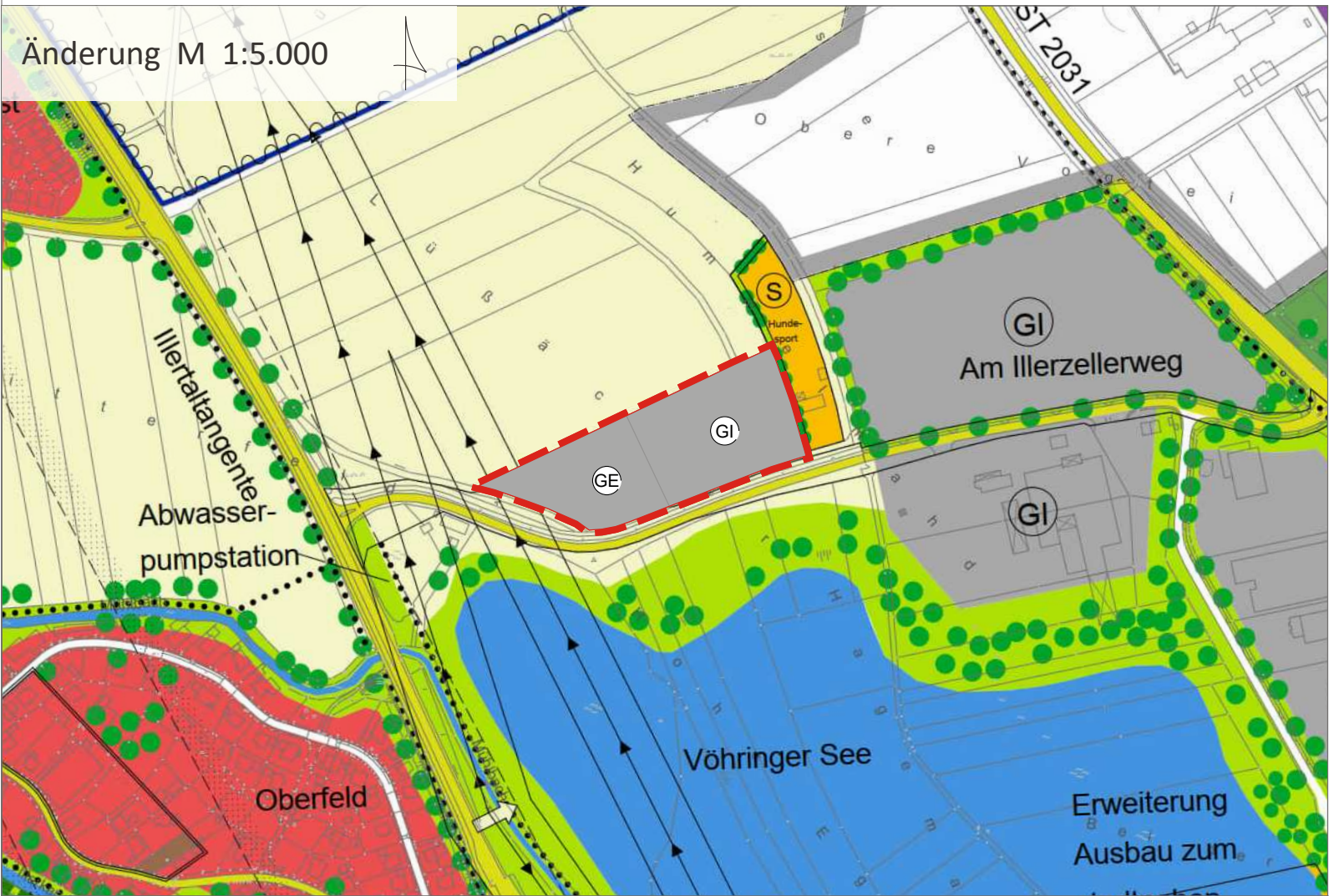
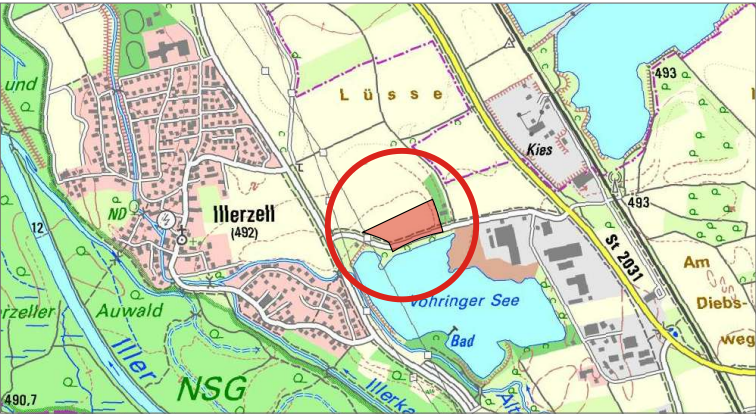
Derzeit gültiger
Flächennutzungsplan
(Bestand)

- Grenze des
Änderungsbereiches
- Landwirtschaftlich
genutzte Flächen
(überwiegend Acker)

Änderung des
Flächennutzungsplanes

- GE Gewerbliche Baufläche
- GI Industriegebiet

Übersichtslageplan M 1:25.000



Projekt / Bauvorhaben:
18. Änderung des Flächennutzungsplanes im Bereich des Bebauungsplanes
mit Grünordnung „Gewerbe- und Industriegebiet
Werner-von-Siemens-Straße“, Ortsteil Illerzell

Planbezeichnung:
FNP-Änderung
Entwurf

Stand:
23.11.2023

Auftraggeber / Bauherr:
Stadt Vöhringen
Hettstedter Platz 1
89263 Vöhringen

Maßstab:
1:5.000

29.06.2023

Projekt Nr.: 6428

Bearbeiter/in: Its

LARS
consult

LARS consult Gesellschaft für Planung und
Projektentwicklung mbH

Bahnhofstraße 22
D - 87700 Memmingen
Fon: +49 (0)8331 4904-0
Fax: +49 (0)8331 4904-20

Döllgaststraße 12
D - 86199 Augsburg
Fon: +49 (0)821 455459-0
Fax: +49 (0)821 455459-20

Urheberrechtlich geschützt!
© 2023 LARS consult GmbH

E-Mail: info@lars-consult.de
Web: www.lars-consult.de

Koordinatensystem: ETRS89.UTM-32N

Plot erstellt am: 22.05.2023

Blattgröße: 0.42m x 0.30 = 0.12 m2

Dateipfad: L:\6428 ..ell\02-BP GE Werner von Siemens\04-CAD\02-Entwurf\239011_E_18 FNPae Illerzell.dwg